

NIVEL 2



**EL MENSAJE
DE LAS MEDUSAS**

NIVEL 2



**EL MENSAJE
DE LAS MEDUSAS**

NIVEL 2



**EL MENSAJE
DE LAS MEDUSAS**

NIVEL 2



**EL MENSAJE
DE LAS MEDUSAS**

NIVEL 2



**EL MENSAJE
DE LAS MEDUSAS**

NIVEL 2



**EL MENSAJE
DE LAS MEDUSAS**

NIVEL 2



**EL MENSAJE
DE LAS MEDUSAS**

NIVEL 2



**EL MENSAJE
DE LAS MEDUSAS**

PREGUNTA

¿CUÁNTOS DIENTES TIENE EL TIBURÓN BLANCO?

- A) DE 500 A 600
- B) POCO MÁS DE 1000
- C) ALREDEDOR DE 2000
- D) ALREDEDOR DE 3000

RESPUESTA

D) ALREDEDOR DE 3000. SUS DIENTES ADEMÁS PUEDEN SUPERAR LOS 7 CM DE LONGITUD.

PREGUNTA

LOS KELPS SON LAS ALGAS MÁS GRANDES DEL OCÉANO. ¿QUÉ LONGITUD PUEDEN ALCANZAR?

- A) UNOS 5 METROS
- B) HASTA 10 METROS
- C) ALREDEDOR DE 20 M
- D) MÁS DE 50 M

RESPUESTA

D) MÁS DE 50 M. LOS KELPS DEL OCÉANO PACÍFICO PUEDEN ALCANZAR LOS 53 M DE ALTURA.

PREGUNTA

¿HASTA QUÉ PROFUNDIDAD SE PUEDEN SUMERGIR LOS CACHALOTES?

- A) UN POCO MENOS DE 50 M
- B) DE 50 A 100 M
- C) HASTA 500 M
- D) HASTA 1500 M

RESPUESTA

D) HASTA 1500 M. LA ESPECIE *Physeter macrocephalus* PUEDE LLEGAR A LOS 1500 M DE PROFUNDIDAD Y SUMERGIRSE HASTA UNA HORA Y MEDIA SEGUIDAS.

PREGUNTA

¿CUÁNTO PUEDE LLEGAR A VIVIR UNA ANCHOA?

- A) MENOS DE UN AÑO
- B) POCO MÁS DE UN AÑO
- C) HASTA DOS AÑOS
- D) HASTA TRES AÑOS

RESPUESTA

D) HASTA TRES AÑOS.

PREGUNTA

¿QUÉ ANIMAL SE CONOCE CON EL NOMBRE COMÚN DE CORONA DE ESPINAS?

- A) UNA MEDUSA
- B) UN ERIZO DE MAR
- C) UNA ESTRELLA DE MAR
- D) UN GUSANO POLIQUETO

RESPUESTA

C) UNA ESTRELLA DE MAR. EN CONCRETO, LA ESTRELLA DE MAR *Acanthaster planci*, DEPREDADORA DE CORALES TROPICALES.

PREGUNTA

¿QUÉ ORGANISMO MARINO SE CONOCE CON EL NOMBRE DE POSIDONIA?

- A) UNA MEDUSA
- B) UNA PLANTA
- C) UN ALGA
- D) UN CORAL

RESPUESTA

B) UNA PLANTA. *Posidonia oceanica* ES UNA PLANTA MARINA, FANERÓGAMA PROPIA DEL MEDITERRÁNEO.

PREGUNTA

¿QUÉ CANTIDAD DE KRILL PUEDE INGERIR DIARIAMENTE UNA BALLENA AZUL DE 90 T?

- A) APROXIMADAMENTE 100 KG
- B) APROXIMADAMENTE 500 KG
- C) HASTA DOS T
- D) UNAS 4 T

RESPUESTA

D) UNA BALLENA AZUL DE 90 T CONSUME UNAS 4 T DE KRILL DIARIAMENTE.

PREGUNTA

¿QUÉ ANIMALES ESTÁN INCLUIDOS DENTRO DEL GRUPO DE LOS CETÁCEOS?

- A) MEDUSAS
- B) TIBURONES Y RAYAS
- C) BALLENAS Y DELFINES
- D) PECES ESPADA

RESPUESTA

C) LAS BALLENAS Y DELFINES FORMAN PARTE DEL GRUPO DE LOS CETÁCEOS.

PREGUNTA

¿EN QUÉ ÁREA GEOGRÁFICA NO HABITAN LOS PINGÜINOS EN LIBERTAD (ES DECIR, SIN CONTAR LOS ZOOLOGICOS O LUGARES SIMILARES DONDE VIVEN EN CAUTIVIDAD)?

- A) EN EL ÁRTICO
- B) EN LA ANTÁRTIDA
- C) EN ALGUNAS ZONAS DEL OCÉANO PACÍFICO
- D) EN ALGUNAS ZONAS DEL OCÉANO ÍNDICO

RESPUESTA

A) EN EL ÁRTICO NO SE ENCUENTRAN EN LIBERTAD, EN EL RESTO DE ZONAS SÍ PODEMOS ENCONTRARLOS.

PREGUNTA

¿CUÁL DE ESTOS ANIMALES PUEDE CAMUFLARSE CON SU ENTORNO?

- A) PULPO COMÚN
- B) CABALLITO DE MAR PIGMEO
- C) RAPE COMÚN
- D) TODAS LAS RESPUESTAS SON CORRECTAS

RESPUESTA

D) TODAS LAS RESPUESTAS CORRECTAS. LOS ANTERIORES SON EJEMPLOS DE ANIMALES QUE SE MIMETIZAN MUY BIEN CON SU ALREDEDOR.

PREGUNTA

LAS MEDUSAS, ¿ANTES DE SER MEDUSAS SON PÓLIPOS?

- A) SÍ, TODAS
- B) NO, NINGUNA
- C) MUCHAS SÍ, PERO NO TODAS LAS ESPECIES DE MEDUSAS.
- D) SOLO LAS CUBOMEDUSAS

RESPUESTA

C) MUCHAS MEDUSAS PROVIENEN DE PÓLIPOS, PERO NO TODAS PASAN POR ESTA FASE DE PÓLIPO PARA SER MEDUSAS.

PREGUNTA

¿CUÁNTAS ESPECIES DE MEDUSAS SE HAN DESCUBIERTO EN EL OCÉANO HASTA AHORA?

- A) ALREDEDOR DE UNAS 100 ESPECIES
- B) ALREDEDOR DE UNAS 500 ESPECIES
- C) ALREDEDOR DE UNAS 1000 ESPECIES
- D) ALREDEDOR DE UNAS 10000 ESPECIES

RESPUESTA

C) ALREDEDOR DE UNAS 1000 ESPECIES DE MEDUSAS DIFERENTES SE HAN DESCUBIERTO HASTA AHORA.

PREGUNTA

¿HACE CUÁNTOS AÑOS APARECIERON LAS MEDUSAS EN LA TIERRA?

- A) HACE APROXIMADAMENTE 100 MILLONES DE AÑOS
- B) HACE APROXIMADAMENTE 200 MILLONES DE AÑOS
- C) HACE APROXIMADAMENTE 500 MILLONES DE AÑOS
- D) HACE APROXIMADAMENTE 700 MILLONES DE AÑOS

RESPUESTA

C) HACE APROXIMADAMENTE 500 MILLONES DE AÑOS. HABÍA MEDUSAS ANTES INCLUSO QUE LOS DINOSAURIOS HABITARAN LA TIERRA.

PREGUNTA

¿CUÁNTOS PREMIOS NOBEL SE HAN CONSEGUIDO GRACIAS A LAS MEDUSAS?

- A) NINGUNO
- B) UNO
- C) DOS
- D) TRES

RESPUESTA

C) SE RECONOCE EL PAPEL DE LAS MEDUSAS EN DOS: EL PREMIO NOBEL EN FISIOLÓGÍA Y MEDICINA EN 1913 Y EL PREMIO NOBEL DE QUÍMICA EN EL AÑO 2008.

PREGUNTA

LA TORTUGA MÁS GRANDE DEL MUNDO ES LA:

- A) TORTUGA CAREY
- B) TORTUGA BOBA
- C) TORTUGA LAÚD
- D) TORTUGA VERDE

RESPUESTA

C) LA TORTUGA LAÚD *Dermochelys coriacea*, QUE PUEDE LLEGAR A MEDIR MÁS DE 2 M DE LONGITUD Y PESAR MÁS DE 600 KG.

PREGUNTA

¿CUÁL DE ESTAS FRASES ES VERDADERA?

- A) LA TORTUGA LAÚD SE ALIMENTA PRINCIPALMENTE DE MEDUSAS
- B) LA TORTUGA VERDE ADULTA ES HERBÍVORA
- C) LA TORTUGA CAREY SE ALIMENTA SOBRETUDO DE ESPONJAS
- D) TODAS SON CORRECTAS

RESPUESTA

D) TODAS SON AFIRMACIONES CORRECTAS SOBRE LOS HÁBITOS ALIMENTICIOS DE DIFERENTES ESPECIES DE TORTUGAS MARINAS.

PREGUNTA

¿EN QUÉ OCÉANO SE ENCUENTRA EL TRIÁNGULO DE LAS BERMUDAS?

- A) EN EL OCÉANO ATLÁNTICO
- B) EN EL OCÉANO ÍNDICO
- C) EN EL OCÉANO PACÍFICO
- D) EN EL OCÉANO ÁRTICO

RESPUESTA

A) EN EL OCÉANO ATLÁNTICO. ES UNA ZONA GEOGRÁFICA CON FORMA DE TRIÁNGULO EQUILÁTERO DONDE SE DESCRIBEN MUCHOS ACCIDENTES DE NAVEGACIÓN.

PREGUNTA

UNA BIÓLOGA MARINA ES:

- A) UNA PERSONA QUE ESTUDIA LAS PLANTAS Y ANIMALES QUE VIVEN EN EL MAR
- B) UNA PERSONA QUE ESTUDIA LOS HÁBITATS MARINOS Y SUS COMPONENTES
- C) A Y B SON CORRECTAS
- D) NINGUNA DE LAS ANTERIORES ES CORRECTA

RESPUESTA

C) A Y B SON CORRECTAS. UNA BIÓLOGA MARINA ES UNA PERSONA QUE ESTUDIA LOS HÁBITATS MARINOS Y LA FLORA Y FAUNA QUE HABITAN LOS ECOSISTEMAS MARINOS.

PREGUNTA

LA OCEANOGRAFÍA ES LA CIENCIA QUE ESTUDIA LOS MARES Y OCÉANOS Y TODO LO QUE SE RELACIONA CON ELLOS.

- A) VERDADERO
- B) FALSO

RESPUESTA

VERDADERO. PODEMOS ENCONTRAR: OCEANOGRAFÍA FÍSICA, QUÍMICA, BIOLÓGICA ETC. SEGÚN QUÉ ASPECTO EN CONCRETO DEL OCÉANO SE ESTUDIE.

PREGUNTA

SOBREPESCA ES UN TÉRMINO QUE SE REFIERE A:

- A) PESCAR SÓLO PECES DE GRAN TAMAÑO
- B) PESCAR DE FORMA DESMEDIDA
- C) PESCAR SÓLO DESDE BARCOS INDUSTRIALES
- D) NINGUNA DE LAS ANTERIORES ES CORRECTA

RESPUESTA

B) PESCAR DE FORMA DESMEDIDA, SIN TENER EN CONSIDERACIÓN LA REGENERACIÓN DE LOS STOCKS PESQUEROS.

PREGUNTA

LAS TORTUGAS MARINAS DEPOSITAN SUS HUEVOS EN NIDOS CONSTRUIDOS EN:

- A) LA ARENA DE LA ORILLA DE LAS PLAYAS
- B) EL FONDO DEL MAR
- C) NO HACEN NIDOS SINO QUE PONEN LOS HUEVOS EN EL AGUA
- D) LUGARES DONDE HAYA MUCHO RUIDO Y TRÁFICO MARINO, PUES LES HACE SENTIR MÁS SEGURAS.

RESPUESTA

A) LAS TORTUGAS MARINAS SALEN A LAS PLAYAS A CONSTRUIR LOS NIDOS DONDE DEPOSITAN LOS HUEVOS Y DESPUÉS DE TAPAR EL NIDO REGRESAN AL MAR. BUSCAN LUGARES TRANQUILOS DONDE SE SIENTAN SEGURAS.

PREGUNTA

LA ACUICULTURA ES EL CONJUNTO DE ACTIVIDADES, TÉCNICAS Y CONOCIMIENTOS DE LA CRIANZA DE ESPECIES ACUÁTICAS VEGETALES Y ANIMALES.

- A) VERDADERO
- B) FALSO

RESPUESTA

VERDADERO. UNO DE LOS EJEMPLOS DE ACUICULTURA MÁS CONOCIDOS SON LAS BATEAS DE MEJILLONES.

PREGUNTA

¿CUÁL DE ESTOS TIPOS DE PESCA SE PRACTICA CADA DÍA EN EL MUNDO?

- A) PESCA ARTESANAL
- B) PESCA INDUSTRIAL
- C) PESCA SEMI INDUSTRIAL
- D) TODAS LAS RESPUESTAS SON CORRECTAS

RESPUESTA

D) TODAS LAS RESPUESTAS SON CORRECTAS. A PESAR DE QUE ALGUNAS TÉCNICAS USADAS SON MUY DAÑINAS PARA EL MEDIO MARINO, SIGUEN LLEVÁNDOSE A CABO EN MUCHOS LUGARES DEL MUNDO A DÍA DE HOY.

PREGUNTA

¿LAS MEDUSAS SE DISTINGUEN FÁCILMENTE ENTRE MACHOS Y HEMBRAS?

- A) VERDADERO
- B) FALSO

RESPUESTA

FALSO. NO SE DISTINGUEN SI SON MACHOS O HEMBRAS A SIMPLE VISTA COMO PODRÍA PASAR CON OTRAS ESPECIES DE ANIMALES, COMO LOS UROGALLOS.

PREGUNTA

¿LAS MEDUSAS NECESITAN SALIR A RESPIRAR FUERA DEL AGUA?

- A) SÍ, SIEMPRE
- B) NO, NUNCA
- C) A VECES
- D) SÓLO DURANTE EL DÍA

RESPUESTA

B) NO, NUNCA.

PREGUNTA

HAY UN SITIO EN EL MUNDO DONDE EXISTE UN LAGO DE MEDUSAS DONDE PUEDES NADAR CON ELLAS. ESTE SITIO ES:

- A) LAS ISLAS CANARIAS
- B) LAS ISLAS PALAU
- C) LAS ISLAS MALDIVAS
- D) LA ISLA DE PASCUA

RESPUESTA

B) LAS ISLAS PALAU. EL SITO ES CONOCIDO COMO EL LAGO DE LAS MEDUSAS, EN LAS ISLAS PALAU, QUE ES PATRIMONIO DE LA HUMANIDAD DE LA UNESCO Y DONDE SE PUEDE NADAR CON MEDUSAS DE LA ESPECIE *Mastigias papua etpisoni*.

PREGUNTA

¿QUÉ ANIMALES UTILIZAN LA ECOLOCALIZACIÓN?

- A) LAS BALLENAS
- B) LOS MURCIÉLAGOS
- C) LOS DELFINES
- D) TODAS LAS ANTERIORES SON CORRECTAS

RESPUESTA

D) TODAS SON CORRECTAS, TODOS ESTOS ANIMALES UTILIZAN LA ECOLOCALIZACIÓN EN LOS RESPECTIVOS MEDIOS DONDE HABITAN.

PREGUNTA

¿LA MAYOR PARTE DEL AGUA DULCE DEL PLANETA TIERRA SE ENCUENTRA EN LA ANTÁRTIDA?

- A) VERDADERO
- B) FALSO

RESPUESTA

VERDADERO. EL CONTINENTE ANTÁRTICO CONTIENE EL 90% DEL AGUA TERRESTRE EN FORMA DE HIELO.

PREGUNTA

HAY PECES QUE PUEDEN NADAR DENTRO DE LAS MEDUSAS.

- A) VERDADERO
- B) FALSO

RESPUESTA

VERDADERO. LOS JURELES, POR EJEMPLO, SON CAPACES DE VIVIR DENTRO DE LAS MEDUSAS SIN QUE LES AFECTE SU VENENO.

PREGUNTA

EL CAMBIO CLIMÁTICO SE VE ACCELERADO PRINCIPALMENTE DEBIDO AL AUMENTO DE:

- A) MICROPLÁSTICOS
- B) CO₂ (DIÓXIDO DE CARBONO)
- C) OXÍGENO
- D) NUTRIENTES

RESPUESTA

B) EL CO₂ (DIÓXIDO DE CARBONO) ES EL PRINCIPAL GAS DE EFECTO INVERNADERO QUE ESTÁ CAUSANDO LA ACTUAL CRISIS CLIMÁTICA QUE VIVIMOS.

PREGUNTA

LOS CORALES SON ORGANISMOS:

- A) INVERTEBRADOS
- B) VEGETALES
- C) VERTEBRADOS
- D) NECTÓNICOS

RESPUESTA

A) INVERTEBRADOS. NO POSEEN COLUMNA VERTEBRAL.

PREGUNTA

LOS CORALES SON ORGANISMOS:

- A) VERTEBRADOS
- B) COLONIALES
- C) PLANCTÓNICOS
- D) VEGETALES

RESPUESTA

B) COLONIALES. ESTÁN CONFORMADOS POR DIFERENTES ORGANISMOS QUE VIVEN EN COLONIAS.

PREGUNTA
¿QUÉ ANIMAL ES LA BAILARINA ESPAÑOLA?

- A) UNA MEDUSA
- B) UNA BABOSA DE MAR
- C) UN PEZ
- D) UNA FOCA

RESPUESTA

B) UNA BABOSA DE MAR QUE RECIBE SU NOMBRE A CAUSA DE SU MOVIMIENTO ONDULANTE Y COLOR ROJIZO, QUE RECUERDA A UNA BAILAORA DE FLAMENCO.

PREGUNTA
¿QUÉ ES EL NOMBRE VULGAR DE UNA ESPECIE?

- A) UNA FORMA MALEDUCADA DE REFERIRSE A UNA ESPECIE
- B) LA FORMA COLOQUIAL, NO CIENTÍFICA, DE REFERIRSE A UNA ESPECIE
- C) EL NOMBRE DE LA ESPECIE QUE SE UTILIZA EN BULGARIA
- D) EL NOMBRE CIENTÍFICO DE UNA ESPECIE

RESPUESTA

B) LA FORMA COLOQUIAL, NO CIENTÍFICA, DE REFERIRSE A UNA ESPECIE. ES EL NOMBRE QUE SE SUELE UTILIZAR NORMALMENTE, ESPECIALMENTE EN EL ÁMBITO NO CIENTÍFICO, PARA REFERIRSE A UNA ESPECIE DETERMINADA.

PREGUNTA
¿QUÉ ES EL BENTOS MARINO?

- A) EL CONJUNTO DE CHIMENEAS HIDROTÉRMICAS
- B) EL CONJUNTO DE ORGANISMOS QUE VIVEN ASOCIADOS AL FONDO DEL MAR
- C) EL CONJUNTO DE ORGANISMOS QUE ENCONTRAMOS PRINCIPALMENTE EN LA COLUMNA DE AGUA
- D) UNA ESPECIE DE ANÉLIDO CON BRANQUIAS EN FORMA DE ABANICO

RESPUESTA

B) EL CONJUNTO DE ORGANISMOS QUE VIVEN ASOCIADOS AL FONDO DEL MAR RECIBE EL NOMBRE DE BENTOS.

PREGUNTA
¿QUÉ SIGNIFICA “SÉSIL”?

- A) QUE VIVE FIJO AL SUSTRATO
- B) QUE VIVE LIBRE EN EL MEDIO MARINO
- C) QUE PERTENECE AL GÉNERO “SESUS”
- D) QUE TIENE UN CEREBRO MUY DESARROLLADO

RESPUESTA

A) QUE VIVE FIJO AL SUSTRATO, ES DECIR, QUE NO TIENE VIDA LIBRE.

PREGUNTA
¿QUÉ TIPO DE ORGANISMOS ES MÁS DIFÍCIL QUE ENCONTRAMOS POR DEBAJO DE 400 M DE PROFUNDIDAD?

- A) CORALES
- B) CACHALOTES
- C) MEDUSAS
- D) ALGAS

RESPUESTA

D) ALGAS, PORQUE SON ORGANISMOS QUE NECESITAN LA LUZ DEL SOL PARA SOBREVIVIR.

PREGUNTA
¿QUÉ ES UNA GORGONIA? ¿EN QUÉ GRUPO LAS INCLUIRÍAS?

- A) PHYLUM CNIDARIA (ANIMAL)
- B) PHYLUM PORIFERA (ANIMAL)
- C) PHYLUM RODOPHYTA (ALGA)
- D) ES UN ORGANISMO DE DIFÍCIL CLASIFICACIÓN, ACTUALMENTE PERTENECE AL GRUPO DE LOS PROTOZOOS

RESPUESTA

A) PHYLUM CNIDARIA (ANIMAL). LAS GORGONIAS SON CNIDARIOS, COMO LAS MEDUSAS.

PREGUNTA
¿QUÉ ES UNA ZOOXANTELA?

- A) UNA ESPECIE DE MEDUSA ESPECIALMENTE URTICANTE DEL PACÍFICO
- B) UN ALGA DINOFLAGELADA QUE VIVE EN SIMBIOSIS CON INVERTEBRADOS MARINOS COMO ESPONJAS, CORALES O MEDUSAS
- C) UNA ESTRUCTURA DE LAS MEDUSAS QUE SIRVE PARA LA REPRODUCCIÓN
- D) LA ESTRUCTURA DE LAS MEDUSAS RESPONSABLE DE SUS PICADURAS

RESPUESTA

B) UN ALGA DINOFLAGELADA QUE VIVE EN SIMBIOSIS CON INVERTEBRADOS MARINOS COMO ESPONJAS, CORALES O MEDUSAS.

PREGUNTA
¿CUÁL DE ESTOS ORGANISMOS ESTÁ MENOS EMPARENTADO CON LAS MEDUSAS?

- A) CORAL DE ARRECIFE
- B) ANÉMONA
- C) CALAMAR
- D) GORGONIA

RESPUESTA

C) CALAMAR. ES UN MOLUSCO CEFALÓPODO, EN CAMBIO EL RESTO DE ORGANISMOS SON CNIDARIOS.

PREGUNTA

¿CUÁL DE LAS SIGUIENTES CARACTERÍSTICAS NO SE ENCUENTRA COMÚNMENTE EN CORALES Y MEDUSAS?

- A) LOS DOS TIENEN TENTÁCULOS
- B) LOS DOS TIENEN CNIDOCITOS
- C) LOS DOS FORMAN PÓLIPOS
- D) LOS DOS TIENEN UMBRELA

RESPUESTA

D) UMBRELA. ES UNA PARTE CARACTERÍSTICA DE LAS MEDUSAS QUE NO SE ENCUENTRA EN CORALES, EL RESTO DE CARACTERÍSTICAS SÍ SE COMPARTEN.

PREGUNTA

¿QUÉ COMEN PRINCIPALMENTE LAS MEDUSAS?

- A) PLANCTON ANIMAL (ZOOPLANCTON)
- B) PLANCTON FOTOSINTÉTICO (FITOPLANCTON)
- C) PEQUEÑOS PECES COMO SARDINAS
- D) MACROALGAS

RESPUESTA

A) PLANCTON ANIMAL (ZOOPLANCTON).

PREGUNTA

¿CUÁL DE ESTOS “SUPERPODERES” NO TIENEN LAS MEDUSAS?

- A) SER INVISIBLES
- B) PRODUCIR PICADURAS
- C) ALCANZAR ALTAS VELOCIDADES
- D) SER RESILIENTES (CAPACES DE ADAPTARSE FÁCILMENTE A LOS CAMBIOS)

RESPUESTA

C) LAS MEDUSAS NO ALCANZAN ALTAS VELOCIDADES. EN CAMBIO, MUCHAS MEDUSAS TIENEN EL CUERPO TRANSPARENTE, LO QUE LAS HACE PRÁCTICAMENTE INVISIBLES. TAMBIÉN PICAN Y SON MUY RESILIENTES.

PREGUNTA

¿QUÉ ES LA PESCA FANTASMA?

- A) LA PESCA REALIZADA POR ARTES DE PESCA PERDIDAS EN EL MAR
- B) LA PESCA QUE OBTIENE PRINCIPALMENTE ESPECIES DE LA FAMILIA FANTASMIDAE
- C) LA PESCA REALIZADA POR LA NOCHE, CON LUCES ARTIFICIALES
- D) LA PESCA CON REDES DE ARRASTRE

RESPUESTA

A) LA PESCA REALIZADA POR ARTES DE PESCA PERDIDAS EN EL MAR Y ES UNA DE LAS MAYORES AMENAZAS PARA LA BIODIVERSIDAD MARINA.

PREGUNTA

¿QUÉ ES UNA ÉFIRA?

- A) UNA ESTRUCTURA EN FORMA DE PEINE QUE RECORRE EL CUERPO DE LAS MEDUSAS DESDE LA UMBRELA HASTA LA PUNTA DE LOS TENTÁCULOS.
- B) UNA MEDUSA POCO URTICANTE AUSTRALIANA
- C) CADA UNA DE LAS PEQUEÑAS MEDUSAS DEL CICLO REPRODUCTIVO DE LAS MEDUSAS.
- D) UNA ESPECIE DE TIBURÓN QUE SE ALIMENTA PRINCIPALMENTE DE MEDUSAS.

RESPUESTA

C) CADA UNA DE LAS PEQUEÑAS MEDUSAS DEL CICLO REPRODUCTIVO DE LAS MEDUSAS.

PREGUNTA

¿A QUÉ FILO PERTENECEN LAS MEDUSAS?

- A) AL DE LOS PORÍFEROS
- B) AL DE LOS BRIOZOOS
- C) AL DEL LOS CNIDARIOS
- D) AL DE LOS CTENÓFOROS

RESPUESTA

C) AL DE LOS CNIDARIOS, COMO TAMBIÉN LOS CORALES Y LAS ANÉMONAS.

PREGUNTA

LAS MEDUSAS FORMAN PARTE DEL:

- A) FITOPLANCTON
- B) ZOOPLANCTON
- C) BACTERIOPLANCTON
- D) NÉCTON

RESPUESTA

B) ZOOPLANCTON, SON ANIMALES QUE SON ARRASTRADOS POR LAS CORRIENTES.

PREGUNTA

¿QUÉ ES UN SIFONÓFORO?

- A) EN ESTE GRUPO ENCONTRAMOS ANIMALES COLONIALES FLOTANTES
- B) EN ESTE GRUPO ENCONTRAMOS A LAS CONOCIDAS COMO VERDADERAS MEDUSAS
- C) LOS ORGANISMOS QUE VIVEN ASOCIADOS AL FONDO DEL MAR
- D) LOS ORGANISMOS QUE VIVEN TODA SU VIDA FIJOS AL SUSTRATO

RESPUESTA

A) EN ESTE GRUPO ENCONTRAMOS ANIMALES COLONIALES FLOTANTES COMO POR EJEMPLO LA CARABELA PORTUGUESA O LA BARQUITA DE SAN AN PEDRO.

PREGUNTA
¿QUÉ ES UN CTENÓFORO?

- A) EN ESTE GRUPO ENCONTRAMOS A ANIMALES DE ASPECTO PARECIDO A LAS MEDUSAS PERO QUE NO PICAN
- B) EN ESTE GRUPO ENCONTRAMOS A LOS POLIQUETOS
- C) EN ESTE GRUPO ENCONTRAMOS A LOS ORGANISMOS DEL FITOPLANCTON
- D) EN ESTE GRUPO ENCONTRAMOS MICROORGANISMOS CON CAPACIDAD INFECCIOSA COMO LOS VIRUS MARINOS

RESPUESTA

A) EN ESTE GRUPO ENCONTRAMOS ANIMALES DE ASPECTO PARECIDO A LAS MEDUSAS (GELATINOSOS Y TRANSPARENTES) PERO QUE NO PICAN.

PREGUNTA
ENTRE LOS EQUINODERMOS ENCONTRAMOS A:

- A) ESTRELLAS DE MAR Y ERIZOS DE MAR
- B) ESPONJAS DE MAR Y BRIOZOOS
- C) TIBURONES Y RAYAS
- D) NINGUNA DE LAS ANTERIORES

RESPUESTA

A) ESTRELLAS DE MAR Y ERIZOS DE MAR. LOS EQUINODERMOS SON UN GRUPO DE INVERTEBRADOS MARINOS QUE INCLUYEN A LOS ERIZOS DE MAR, LAS ESTRELLAS DE MAR, LAS HOLOTURIAS, LAS OFIURAS Y LOS LIRIOS DE MAR.

PREGUNTA
¿QUÉ ES UN CORDADO?

- A) EN ESTE GRUPO NOS ENCONTRAMOS NOSOTROS Y OTROS ORGANISMOS COMO LAS SALPAS
- B) EN ESTE GRUPO SE ENCUENTRAN ANIMALES COMO LAS MEDUSAS Y LOS CORALES
- C) EN ESTE GRUPO SE ENCUENTRAN ANIMALES COMO LOS ERIZOS DE MAR Y LAS ESTRELLAS DE MAR
- D) EN ESTE GRUPO ENCONTRAMOS ANIMALES COMO LOS BRIOZOOS

RESPUESTA

A) EN ESTE GRUPO NOS ENCONTRAMOS NOSOTROS Y OTROS ORGANISMOS COMO LAS SALPAS.

PREGUNTA
¿QUÉ ES UN PÓLIPO?

- A) ES UNA DE LAS FORMAS QUE PUEDEN PRESENTAR LOS CNIDARIOS, A PARTE DE LA FORMA MEDUSA
- B) ES CADA UNA DE LAS CÉLULAS QUE PROVOCAN PICADURA DE LAS MEDUSAS
- C) ES CADA UNO DE LOS HUEVOS DE LAS MEDUSAS
- D) ES UN BULTO DE LAS MEDUSAS QUE APARECE CUANDO INGIEREN PLÁSTICO

RESPUESTA

A) ES UNA DE LAS FORMAS QUE PUEDEN PRESENTAR LOS CNIDARIOS, A PARTE DE LA FORMA MEDUSA. LOS PÓLIPOS VIVEN FIJOS AL SUSTRATO.

PREGUNTA
LA FASE PÓLIPO ES UNA FASE QUE SOLO SE DA EN EL CICLO DE LAS MEDUSAS.

- A) VERDADERO
- B) FALSO

RESPUESTA

FALSO. NO, EN MÁS CNIDARIOS COMO CORALES, ANÉMONAS, ETC. TAMBIÉN ENCONTRAMOS LA FASE PÓLIPO.

PREGUNTA
LAS MEDUSAS SE DIFERENCIAN DE LOS OTROS CNIDARIOS EN QUE TIENEN CÉLULAS URTICANTES.

- A) VERDADERO
- B) FALSO

RESPUESTA

FALSO. TODOS LOS CNIDARIOS (COMO CORALES, ANÉMONAS, ETC.) POSEEN TAMBIÉN CÉLULAS URTICANTES.

PREGUNTA
¿CUÁL DE LAS SIGUIENTES ACCIONES SERÍA MÁS PRUDENTE HACER, EN CASO DE PICADURA POR MEDUSA?

- A) BUSCAR UN PUESTO DE SOCORRO CERCANO
- B) REALIZAR UN TORNIQUETE
- C) APLICAR VINAGRE U OTRA SUSTANCIA ÁCIDA
- D) RASCAR LA ZONA AFECTADA PARA CONSEGUIR ALIVIO

RESPUESTA

A) BUSCAR UN PUESTO DE SOCORRO CERCANO ES LA OPCIÓN MÁS ACERTADA EN CASO DE PICADURA. SI NO HUBIERA UN LUGAR DE SOCORRO CERCANO, PODRÍAMOS LAVAR LA ZONA CON AGUA MARINA Y APLICAR FRÍO.

PREGUNTA
LAS MEDUSAS TIENEN:

- A) GARRAS
- B) ALAS
- C) PATAS
- D) TENTÁCULOS

RESPUESTA

D) TENTÁCULOS. LA MAYORÍA DE ESPECIES DE MEDUSAS POSEEN TENTÁCULOS MÁS O MENOS DESARROLLADOS. LAS OTRAS ESTRUCTURAS NO SE HAN DESCRITO NUNCA EN MEDUSAS.

PREGUNTA
LAS MEDUSAS NO TIENEN:

- A) TENTÁCULOS
- B) UMBRELA
- C) CNIDOCITOS
- D) ALETAS

RESPUESTA

D) ALETAS. LAS ESTRUCTURAS ANTERIORES SE HAN DESCRITO EN DIFERENTES ESPECIES DE MEDUSAS A EXCEPCIÓN DE LAS ALETAS.

PREGUNTA
LA MAYORÍA DE PICADURAS DE MEDUSA EN CATALUÑA SE ATRIBUYEN A:

- A) LA MEDUSA HUEVO FRITO (*Cotylorhiza tuberculata*)
- B) LA MEDUSA ACALEFO AZUL (*Rhizostoma pulmo*)
- C) LA BARQUITA DE SAN PEDRO (*Velella velella*)
- D) LA MEDUSA CLAVEL (*Pelagia noctiluca*)

RESPUESTA

D) LA MEDUSA CLAVEL (*Pelagia noctiluca*) ES LA MEDUSA DE LA CUAL SE REPORTAN MÁS PICADURAS EN TEMPORADA DE BAÑO POR EL PERSONAL SOCORRISTA.

PREGUNTA
LA MEDUSA CLAVEL (*Pelagia noctiluca*) ES UNA MEDUSA QUE SE ENCUENTRA MAYORMENTE EN MAR ABIERTO.

- A) VERDADERO
- B) FALSO

RESPUESTA

VERDADERO. AUNQUE LLEGUE A LAS COSTAS ARRASTRADA POR LAS CORRIENTES, SE CONSIDERA OCEÁNICA PORQUE PASA LA MAYOR PARTE DE SU VIDA ALLÍ, A DIFERENCIA DE OTRAS MEDUSAS QUE COMÚNMENTE VIVEN EN ZONAS CERCANAS A LA COSTA Y SE LAS DENOMINA COSTERAS.

PREGUNTA
VIRUS, BACTERIAS Y MEDUSAS, TODOS FORMAN PARTE DEL PLANCTON.

- A) VERDADERO
- B) FALSO

RESPUESTA

VERDADERO, PORQUE SON ARRASTRADOS POR LA FUERZA DE LAS CORRIENTES MARINAS.

PREGUNTA
¿QUÉ PODEMOS OBSERVAR MEJOR CON LUPA BINOCULAR?

- A) CÉLULAS URTICANTES DE MEDUSAS (CNIDOCITOS)
- B) ESTADIOS TEMPRANOS DE MEDUSAS (ÉFIRAS)
- C) VIRUS MARINOS
- D) UN EJEMPLAR DE CARABELA PORTUGUESA

RESPUESTA

B) ESTADIOS TEMPRANOS DE MEDUSAS (ÉFIRAS). PARA OBSERVAR BIEN CNIDOCITOS Y VIRUS MARINOS NECESITARÍAMOS APARATOS MÁS POTENTES QUE UNA LUPA BINOCULAR. Y LA CARABELA PORTUGUESA PODRÍAMOS OBSERVARLA BIEN YA A SIMPLE VISTA SIN NECESITAR LA LUPA.

PREGUNTA
LOS ATUNES SON:

- A) DEPREDADORES DE LAS MEDUSAS
- B) PRESAS DE LAS MEDUSAS
- C) NINGUNA DE LAS ANTERIORES
- D) A Y B SON CORRECTAS

RESPUESTA

D) A Y B SON CORRECTAS. LAS MEDUSAS PUEDEN COMER LARVAS DE ATÚN Y LOS ATUNES ADULTOS PUEDEN ALIMENTARSE DE MEDUSAS.

PREGUNTA
EN EL OCÉANO NO HAY PLANTAS, LAS PLANTAS QUE HAY SON ALGAS.

- A) VERDADERO
- B) FALSO

RESPUESTA

B) FALSO. HAY TANTO ALGAS COMO PLANTAS (COMO POR EJEMPLO LA POSIDONIA, QUE ES UNA PLANTA MARINA QUE PRODUCE FLORES Y FRUTOS. ES EN CONCRETO UNA FANERÓGAMA, NO UN ALGA).

PREGUNTA
EN LAS PLAYAS DE AUSTRALIA NO HAY MEDUSAS PELIGROSAS.

- A) VERDADERO
- B) FALSO

RESPUESTA

FALSO. EN AUSTRALIA ENCONTRAMOS LAS MEDUSAS MÁS PELIGROSAS DEL MUNDO, COMO LA AVISPA DE MAR (CUBOMEDUSA *Chironex fleckeri*).

PREGUNTA

¿POR QUÉ ES FAMOSA *Turritopsis nutricula*?

- A) ES LA MEDUSA MÁS GRANDE DEL MUNDO
- B) SE CONOCE TAMBIÉN COMO LA MEDUSA INMORTAL
- C) ES LA MEDUSA MÁS PEQUEÑA DEL MUNDO
- D) ES LA MEDUSA MÁS ABUNDANTE DEL MUNDO

RESPUESTA

B) SE CONOCE TAMBIÉN COMO LA MEDUSA INMORTAL DEBIDO A QUE DESDE MEDUSA ADULTA VUELVE A SU FASE DE PÓLIPO Y DE ALLÍ SE DESARROLLA A MEDUSA Y SIGUE ESE CICLO DE FORMA CONTÍNUA.

PREGUNTA

¿QUÉ OTRO NOMBRE RECIBE LA MEDUSA COMÚN (*Aurelia*)?

- A) MEDUSA LUNA
- B) MEDUSA ESTRELLA
- C) MEDUSA ATARDECER
- D) MEDUSA CIELO

RESPUESTA

A) MEDUSA LUNA O MEDUSA COMÚN SON DIFERENTES FORMAS DE REFERIRSE A LA MISMA MEDUSA.

PREGUNTA

EXISTE UN SIFONÓFORO CON NOMBRE DE BARCO. ¿CUÁL ES?

- A) GALEÓN INGLÉS
- B) PATÍN CATALÁN
- C) CARABELA PORTUGUESA
- D) FRAGATA ESPAÑOLA

RESPUESTA

C) LA CARABELA PORTUGUESA ES UN SIFONÓFORO MUY URTICANTE. NO EXISTEN ESPECIES HASTA AHORA CON LOS OTROS NOMBRES.

PREGUNTA

LAS MEDUSAS SE CONSIDERAN COMÚNMENTE:

- A) CARNÍVORAS
- B) HERBÍVORAS
- C) OMNÍVORAS
- D) NINGUNA DE LAS ANTERIORES

RESPUESTA

C) OMNÍVORAS. PORQUE PUEDEN INGERIR TANTO PRESAS ANIMALES COMO NO ANIMALES.

PREGUNTA

¿CON QUÉ NOMBRE SE CONOCE A LAS CÉLULAS URTICANTES DE LAS MEDUSAS?

- A) CLOROPLASTOS
- B) MITOCONDRIAS
- C) CNIDOCITOS
- D) ERITROCITOS

RESPUESTA

C) CNIDOCITOS. LOS CNIDOCITOS POSEEN UNA CÁPSULA DE VENENO QUE LAS MEDUSAS INYECTAN EN SUS PRESAS MEDIANTE UNA ESPECIE DE AGUIJÓN.

PREGUNTA

¿CUÁL DE ESTOS NO ES EL NOMBRE DE UNA ESPECIE DE MEDUSA?

- A) ACALEFO AZUL
- B) ABANICO DE MAR
- C) CLAVEL
- D) HUEVO FRITO

RESPUESTA

B) ABANICO DE MAR. ASÍ SE CONOCE COMÚNMENTE A LAS GORGONIAS.

PREGUNTA

¿CUÁL DE ESTOS ES EL NOMBRE DE UNA ESPECIE DE MEDUSA?

- A) CLAVEL
- B) ROSA
- C) PETUNIA
- D) AZALEA

RESPUESTA

A) LA MEDUSA CLAVEL. ASÍ SE CONOCE TAMBIÉN A *Pelagia noctiluca*.

PREGUNTA

¿TODAS LAS MEDUSAS HABITAN ECOSISTEMAS DE AGUA SALADA?

- A) SÍ, LAS MEDUSAS SOLO PUEDEN SOBREVIVIR EN ECOSISTEMAS DE AGUA SALADA
- B) LA MAYORÍA DE MEDUSAS VIVEN EN ECOSISTEMAS DE AGUA SALADA PERO ALGUNAS VIVEN EN AGUA DULCE
- C) LAS MEDUSAS NO VIVEN EN ECOSISTEMAS DE AGUA SALADA
- D) LA MAYORÍA DE MEDUSAS VIVEN EN ECOSISTEMAS DE AGUA DULCE PERO ALGUNAS VIVEN EN AGUA SALADA

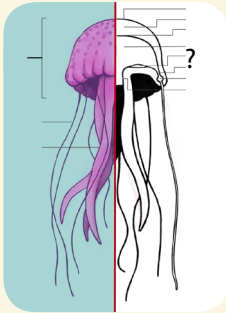
RESPUESTA

B) LA MAYORÍA DE MEDUSAS VIVEN EN ECOSISTEMAS DE AGUA SALADA PERO ALGUNAS VIVEN EN AGUA DULCE.

PREGUNTA

¿QUÉ PARTE DE UNA MEDUSA ES?

- A) TENTÁCULOS C) BRAZOS ORALES
- B) GÓNADAS D) UMBRELA

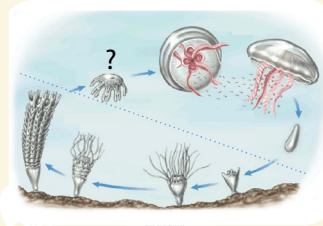


RESPUESTA
C) GÓNADAS.

PREGUNTA

¿QUÉ ESTADIO DEL CICLO DE UNA MEDUSA ES?

- A) ÉFIRA
- B) MEDUSA ADULTA
- C) LARVA PLÁNULA
- D) PÓLIPO

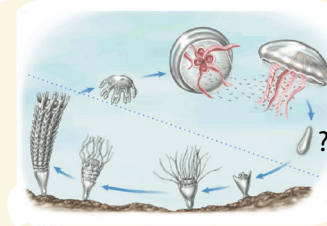


RESPUESTA
A) ÉFIRA.

PREGUNTA

¿QUÉ ESTADIO DEL CICLO DE UNA MEDUSA ES?

- A) MEDUSA ADULTA
- B) ÉFIRA
- C) PÓLIPO
- D) LARVA PLÁNULA

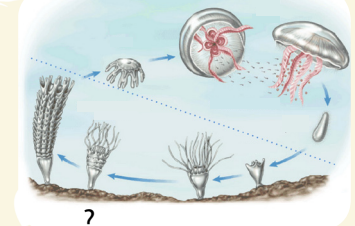


RESPUESTA
D) LARVA PLÁNULA.

PREGUNTA

¿QUÉ ESTADIO DEL CICLO DE UNA MEDUSA ES?

- A) MEDUSA ADULTA
- B) PÓLIPO
- C) ÉFIRA
- D) LARVA PLÁNULA

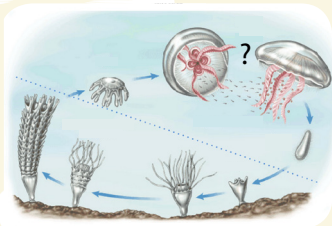


RESPUESTA
A) PÓLIPO.

PREGUNTA

¿QUÉ ESTADIO DEL CICLO DE UNA MEDUSA ES?

- A) ÉFIRA
- B) MEDUSA ADULTA
- C) LARVA PLÁNULA
- D) PÓLIPO

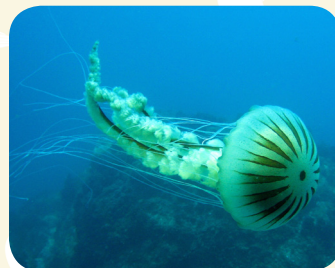


RESPUESTA
B) MEDUSA ADULTA.

PREGUNTA

¿A QUÉ FILO PERTENECE?

- A) AL DE LOS CNIDARIOS
- B) AL DE LOS PORÍFEROS
- C) AL DE LOS CORDADOS
- D) AL DE LOS EQUINODERMOS

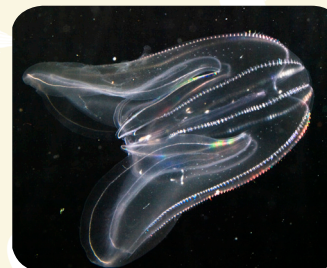


RESPUESTA
A) AL DE LOS CNIDARIOS.

PREGUNTA

¿A QUÉ FILO PERTENECE?

- A) AL DE LOS CORDADOS
- B) AL DE LOS CTENÓFOROS
- C) AL DE LOS CNIDARIOS
- D) AL DE LOS BRIOZOOS



RESPUESTA
B) AL DE LOS CTENÓFOROS.

PREGUNTA

¿A QUÉ FILO PERTENECE?

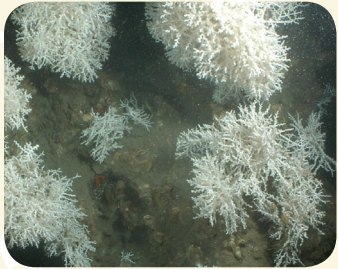
- A) AL DE LOS BRIOZOOS
- B) AL DE LOS ANÉLIDOS
- C) AL DE LOS CORDADOS
- D) AL DE LOS PORÍFEROS



RESPUESTA
C) AL DE LOS CORDADOS.

PREGUNTA
¿A QUÉ FILO PERTENECE?

- A) AL DE LOS CORDADOS
- B) AL DE LOS BRIOZOOS
- C) AL DE LOS ANÉLIDOS
- D) AL DE LOS CNIDARIOS.



RESPUESTA
D) AL DE LOS CNIDARIOS.

PREGUNTA
¿A QUÉ FILO PERTENECE?

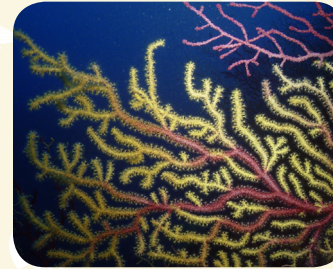
- A) AL DE LOS ANÉLIDOS
- B) AL DE LOS BRIOZOOS
- C) AL DE LOS PORÍFEROS
- D) AL DE LOS CNIDARIOS.



RESPUESTA
D) AL DE LOS CNIDARIOS.

PREGUNTA
¿A QUÉ FILO PERTENECE?

- A) AL DE LOS CORDADOS
- B) AL DE LOS PORÍFEROS
- C) AL DE LOS CNIDARIOS.
- D) AL DE LOS EQUINODERMOS



RESPUESTA
C) AL DE LOS CNIDARIOS.

PREGUNTA
¿A QUÉ FILO PERTENECE?

- A) AL DE LOS CNIDARIOS.
- B) AL DE LOS EQUINODERMOS
- C) AL DE LOS BRIOZOOS
- D) AL DE LOS CORDADOS



RESPUESTA
A) AL DE LOS CNIDARIOS.

PREGUNTA
¿A QUÉ FILO PERTENECE?

- A) AL DE LOS CORDADOS
- B) AL DE LOS EQUINODERMOS
- C) AL DE LOS ANÉLIDOS
- D) AL DE LOS BRIOZOOS



RESPUESTA
B) AL DE LOS EQUINODERMOS.

PREGUNTA
¿A QUÉ FILO PERTENECE?

- A) AL DE LOS CNIDARIOS
- B) AL DE LOS BRIOZOOS
- C) AL DE LOS PORÍFEROS
- D) AL DE LOS ANÉLIDOS



RESPUESTA
C) AL DE LOS PORÍFEROS.

PREGUNTA
¿A QUÉ FILO PERTENECE?

- A) AL DE LOS ANÉLIDOS
- B) AL DE LOS MOLUSCOS
- C) AL DE LOS CTENÓFOROS
- D) AL DE LOS CORDADOS



RESPUESTA
A) AL DE LOS ANÉLIDOS.

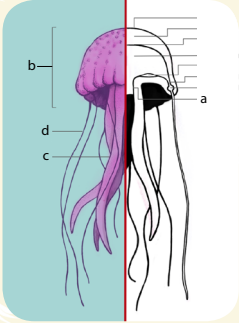
PREGUNTA
¿A QUÉ FILO PERTENECE?

- A) AL DE LOS CORDADOS
- B) AL DE LOS PORÍFEROS
- C) AL DE LOS MOLUSCOS
- D) AL DE LOS CORDADOS



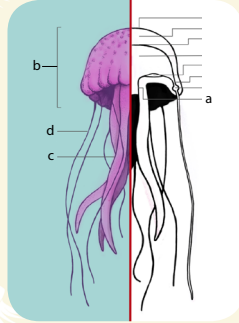
RESPUESTA
D) AL DE LOS CORDADOS.

PREGUNTA
EN LA SIGUIENTE
FOTOGRAFÍA, INDICA QUÉ
PARTE ES EL MANUBRIO DE
UNA MEDUSA.



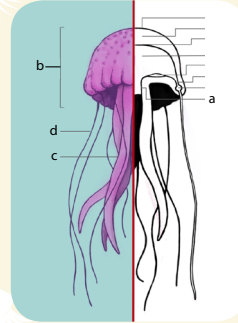
RESPUESTA
A)

PREGUNTA
EN LA SIGUIENTE
FOTOGRAFÍA, INDICA QUÉ
PARTE ES LA UMBRELA DE
UNA MEDUSA.



RESPUESTA
B)

PREGUNTA
EN LA SIGUIENTE
FOTOGRAFÍA, INDICA QUÉ
PARTE SON LOS TENTÁCULOS
DE UNA MEDUSA.



RESPUESTA
D)

PREGUNTA
¿CUÁNTAS ESPECIES
NUEVAS PARA LA CIENCIA
DESCRIBIÓ DURANTE SU
VIDA ÁNGELES ALVARIÑO?

- A) 5
- B) 10
- C) 20
- D) MÁS DE 20

RESPUESTA

D) MÁS DE 20. ÁNGELES ALVARIÑO,
UNA DE LAS OCEANÓGRAFAS
ESPAÑOLAS MÁS DESTACADAS,
DESCRIBIÓ A LO LARGO DE SU VIDA
22 ESPECIES NUEVAS DEL PLANCTON,
ENTRE ELLAS LA MEDUSA *Pandea
cybeles*.