

NIVELL 1



**EL MISSATGE
DE LES MEDUSES**

NIVELL 1



**EL MISSATGE
DE LES MEDUSES**

NIVELL 1



**EL MISSATGE
DE LES MEDUSES**

NIVELL 1



**EL MISSATGE
DE LES MEDUSES**

NIVELL 1



**EL MISSATGE
DE LES MEDUSES**

NIVELL 1



**EL MISSATGE
DE LES MEDUSES**

NIVELL 1



**EL MISSATGE
DE LES MEDUSES**

NIVELL 1



**EL MISSATGE
DE LES MEDUSES**

PREGUNTA
TOTES LES MEDUSES TENEN
ELS MATEIXOS TENTACLES?

- A) VERITABLE
- B) FALS

RESPOSTA
FALS. LES MEDUSES TENEN
DIFERENT NOMBRE DE
TENTACLES, DE DIFERENTS
FORMES, UNES MÉS LLARGUES
DE D'ALTRES.

PREGUNTA
LES MEDUSES SÓN
INVERTEBRATS MARINS.

- A) VERITABLE
- B) FALS

RESPOSTA
VERITABLE. LES MEDUSES SÓN
INVERTEBRATS PERQUÈ NO
TENEN COLUMNA.

PREGUNTA
ELS PEIXOS SÓN
VERTEBRATS MARINS.

- A) VERITABLE
- B) FALS

RESPOSTA
VERITABLE. ELS PEIXOS SÓN
VERTEBRATS PERQUÈ TENEN
COLUMNA VERTEBRAL.

PREGUNTA
QUINA ÉS LA BALENA
MÉS GRAN DEL MÓN, LA
BALENA BLAVA O LA BALENA
GEPERUDA?

- A) LA BALENA BLAVA
- B) LA BALENA GEPERUDA

RESPOSTA
A) LA BALENA BLAVA. POT
ARRIBAR A MESURAR MÉS DE 30
METRES DE LONGITUD I PESAR
MÉS DE 100 TONES.

PREGUNTA
HI HA PLÀSTIC EN TOTS ELS
MARS DEL MÓN?

- A) VERITABLE
- B) FALS

RESPOSTA
VERITABLE. MALAURADAMENT
S'HA TROBAT PLÀSTIC INCLÚS
EN ELS LLOCS MÉS REMOTS
DE LES AIGÜES ANTÀRTIQUES I
ÀRTIQUES.

PREGUNTA
EN LA SUPERFÍCIE DEL
PLANETA TERRA HI HA MÉS
AIGUA QUE TERRA.

- A) VERITABLE
- B) FALS

RESPOSTA
VERITABLE. APROXIMADAMENT
EL 70% DE LA SUPERFÍCIE DE LA
TERRA ÉS AIGUA.

PREGUNTA
LES MEDUSES ESTAN
FORMADES SOBRETOT PER
AIGUA.

- A) VERITABLE
- B) FALS

RESPOSTA
VERITABLE. LES MEDUSES SÓN
APROXIMADAMENT EL 95%
AIGUA.

PREGUNTA
EXISTEIXEN ELS DOFINS
ROSES?

- A) VERITABLE
- B) FALS

RESPOSTA
VERITABLE. ELS DOFINS ROSES
VIUEN EN EL RIU AMAZONES.

PREGUNTA
QUIN D'AQUESTS ANIMALS
MENJA MEDUSES?

- A) TORTUGUES MARINES
- B) AUS MARINES
- C) LES DUES

RESPOSTA
C) LES DUES. S'HA VIST TANT
TORTUGUES COM AUS MARINES
ALIMENTAR-SE DE MEDUSES.

PREGUNTA
EXISTEIXEN LES MEDUSES
OU FERRAT?

- A) VERITABLE
- B) FALS

RESPOSTA
VERITABLE. LES MEDUSES
CONEGUDES COM A OU FERRAT
SÓN L'ESPÈCIE *Cotylorhiza*
tuberculata I ES TROBEN EN EL
MAR MEDITERRANI.

PREGUNTA
EXISTEIXEN MEDUSES EN
FORMA DE CUB?

- A) VERITABLE
- B) FALS

RESPOSTA
VERITABLE. SÓN ELS CUBOZOUS
O TAMBÉ CONEGUDES COM
VESPES DE MAR QUE TENEN
L'OMBREL·LA (EL COS) EN
FORMA DE CUB.

PREGUNTA
HI HA MEDUSES D'AIGUA
DOLÇA I TAMBÉ D'AIGUA
SALADA.

- A) VERITABLE
- B) FALS

RESPOSTA
VERITABLE. LES MEDUSES
PODEN VIURE EN AIGUA MARINA
I EN AIGUA DOLÇA DE LLACS I
LLACUNES.

PREGUNTA
LES MEDUSES MENGEN
PLÀNCTON?

- A) VERITABLE
- B) FALS

RESPOSTA
VERITABLE. EL PRINCIPAL
ALIMENT DE LA MAJORIA DE LES
MEDUSES ÉS EL PLÀNCTON.

PREGUNTA
ELS PEIXOS LLUNA MENGEN
MEDUSES?

- A) VERITABLE
- B) FALS

RESPOSTA
VERITABLE. UN DELS PRINCIPALS
DEPREDADORS DE LES MEDUSES
SÓN ELS PEIXOS LLUNA.

PREGUNTA
LES MEDUSES ES
COMUNIQUEN ENTRE ELLES
AMB SONS COM TAMBÉ
HO FAN ALTRES ANIMALS
MARINS (COM ÉS L'EXEMPLE
DE LES BALENES)?

- A) VERITABLE
- B) FALS

RESPOSTA
FALS. LES MEDUSES NO EMETEN
SONS. I FINS ARA NO S'HA DESCRIT
CAP GRUP QUE TINGUI ALGUN TIPUS
DE COMUNICACIÓ.

PREGUNTA
ES PODEN MENJAR LES
MEDUSES?

- A) VERITABLE
- B) FALS

RESPOSTA
VERITABLE. HI HA ALGUNES
ESPÈCIES DE MEDUSES QUE ES
MENGEN EN ALGUNS PAÏSOS
DEL MÓN.

PREGUNTA
ELS CORALLS SÓN PLANTES
O ANIMALS?

- A) PLANTES
- B) ANIMALS

RESPOSTA

B) ANIMALS. PERTANYEN
AL GRUP DELS CNIDARIS,
JUNTAMENT AMB LES MEDUSES
I A LES ANEMONES.

PREGUNTA
LES MEDUSES VAN
EXISTIR ABANS QUE ELS
DINOSAURES.

- A) VERITABLE
- B) FALS

RESPOSTA

VERITABLE. LES PRIMERES
EVIDÈNCIES FÒSSILS DE
MEDUSES SÓN ANTERIORS A
LES DELS DINOSAURES.

PREGUNTA
ÉS POSSIBLE FABRICAR
UNA NOVA AMPOLLA DE
PLÀSTIC A PARTIR D'UNA
ALTRA AMPOLLA DE PLÀSTIC
RECICLAT?

- A) VERITABLE
- B) FALS

RESPOSTA

VERITABLE. ÉS POSSIBLE A
PARTIR DELS GRÀNULS DE
L'AMPOLLA RECICLADA.

PREGUNTA
LES MEDUSES PODEN
CANVIAR DE COLOR PER
CAMUFLAR-SE, AIXÍ COM HO
FAN ELS CAMALEONS?

- A) VERITABLE
- B) FALS

RESPOSTA

FALS. ENCARA QUE TENEN
ALTRES CAPACITATS, COM
PER EXEMPLE EMETRE
FLUORESCÈNCIA, LES MEDUSES
NO TENEN LA CAPACITAT
DE CANVIAR DE COLOR PER
CAMUFLAR-SE.

PREGUNTA
EL PEIX PALLASSO VIU EN:

- A) UN CORALL
- B) UNA ANEMONA
- C) UNA MEDUSA
- D) CAP DE LES ANTERIORS
ÉS LA CORRECTA

RESPOSTA

B) UNA ANEMONA. ENCARA QUE
ELS TENTACLES DE L'ANEMONA
PIQUEN A ALTRES ANIMALS,
NO PIQUEN AL PEIX PALLASSO
PEL FET QUE TENEN UN MOC
PROTECTOR QUE ELS HI
RECOBREIX LA PELL.

PREGUNTA
ALGUNES MEDUSES PODEN
MENJAR OUS I LARVES DE
PEIX.

- A) VERITABLE
- B) FALS

RESPOSTA

VERITABLE. LA MEDUSA
CLAVELL, PER EXEMPLE, POT
MENJAR LARVES I OUS DE
DIFERENTS ESPÈCIES DE PEIXOS,
ESPECIALMENT L'ANXOVA.

PREGUNTA
SI ESTIGUÉSSIM DE VIATGE
SUBMARÍ EN L'ANTÀRTIDA,
PODRÍEM TROBAR-NOS AMB
ALGUNA MEDUSA?

- A) VERITABLE
- B) FALS

RESPOSTA

VERITABLE. ES PODEN
TROBAR DIVERSES ESPÈCIES
DE MEDUSES EN AIGÜES
ANTÀRTIQUES.

PREGUNTA
LES MEDUSES MORTES NO
PIQUEN.

- A) VERITABLE
- B) FALS

RESPOSTA

FALS. LES MEDUSES PODEN
PICAR TAMBÉ UNA VEGADA
MORTES, PER TANT, SI ES
TROBA A LA SORRA DE LA
PLATJA, ENCARA QUE NO ES
MOGUI, MILLOR NO TOCAR-LA.

PREGUNTA
TOTES LES MEDUSES SÓN DE COLOR BLANC.

- A) VERITABLE
- B) FALS

RESPOSTA
FALS. LES MEDUSES PODEN PRESENTAR MÚLTIPLES COLORS: TONALITATS GROGUENQUES, ROSES, BLAUS, MARRONS, ETC.

PREGUNTA
LES MEDUSES PIQUEN NOMÉS AMB UNA SOLA "AGULLÓ", COM LES ABELLES.

- A) VERITABLE
- B) FALS

RESPOSTA
FALS. LES MEDUSES PIQUEN AMB MÚLTIPLES "AGULLONS" MINÚSCULS.

PREGUNTA
SI ET PICA UNA MEDUSA, POTS ESBANDIR-TE AMB AIGUA DE MAR.

- A) VERITABLE
- B) FALS

RESPOSTA
VERITABLE. ÉS RECOMANABLE QUE DAVANT D'UNA PICADURA ES NETEGI LA ZONA AFECTADA AMB AIGUA DE MAR, AIXÍ ACONSEGUIRÀS QUE LA PICADURA SIGUI MÉS LLEU.

PREGUNTA
LA CREMA SOLAR POT AJUDAR-TE A EVITAR LES PICADURES DE LES MEDUSES.

- A) VERITABLE
- B) FALS

RESPOSTA
VERITABLE. A MÉS DE PROTEGIR LA PELL DEL SOL, AL CREAR UNA CAPA PROTECTORA, LA CREMA SOLAR TAMBÉ EVITARÀ MOLTES PICADURES.

PREGUNTA
MEDUSA EN ANGLÈS ES CONEIX AMB EL NOM DE "JELLYFISH", QUÈ SIGNIFICA?

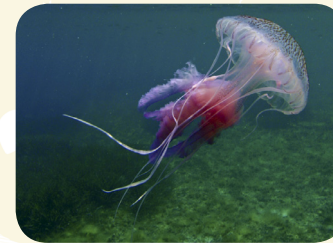
- A) PEIX GELATINA
- B) PEIX DE GEL

RESPOSTA
A) PEIX GELATINA. ENCARA QUE LES MEDUSES NO PERTANYIN ALS GRUPS DELS PEIXOS, SE'LS ANOMENA D'AQUESTA MANERA.

PREGUNTA
LES MEDUSES TENEN ALETES COM ELS PEIXOS.

- A) VERITABLE
- B) FALS

RESPOSTA
FALS. LES MEDUSES NO TENEN ALETES, TENEN TENTACLES I BRAÇOS I TENEN UN COS GELATINÓS QUE CONTRAUEM PER DESPLAÇAR-SE.



PREGUNTA
LA MEDUSA CLAVELL NOMÉS ES TROBA EN EL MAR MEDITERRANI.

- A) VERITABLE
- B) FALS

RESPOSTA
FALS. TAMBÉ ES TROBEN EN ALTRES MARS I OCEANS, COM PER EXEMPLE A L'OCEÀ ATLÀNTIC.

PREGUNTA
TOTS ELS ORGANISMES DEL PLÀNCTON SÓN MOLT PETITS, NECESSITEM MICROSCOPI PER VEURE'LS.

- A) VERITABLE
- B) FALS

RESPOSTA
FALS. LES MEDUSES TAMBÉ SÓN CONSIDERADES PLÀNCTON, DONCS SÓN ARROSSEGADES PELS CORRENTS MARINES I LES PODEM VEURE SENSE NECESSITAR UN MICROSCOPI.

PREGUNTA
A L'OCEÀ NO HI HA BACTERIS.

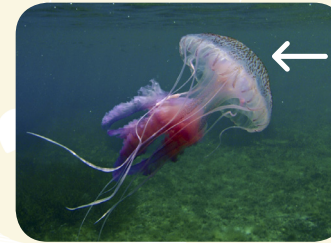
- A) VERITABLE
- B) FALS

RESPOSTA
FALS. SÓN UN DELS PRINCIPALS ORGANISMES QUE TROBEM A L'AIGUA MARINA.

PREGUNTA
A L'OCEÀ NO HI HA VIRUS.

- A) VERITABLE
- B) FALS

RESPOSTA
FALS. EN CADA GOT A D'AIGUA PODEM TROBAR MOLTISSIMS VIRUS.



PREGUNTA
L'OMBREL·LA DE LES MEDUSES (ASSENYALAT EN EL DIBUIX) NO PICA.
A) VERITABLE
B) FALS

RESPOSTA
FALS. ENCARA QUE NORMALMENT PIQUEN MENYS EN AQUESTA ZONA, TAMBÉ PIQUEN.



PREGUNTA
QUIN PEIX ES POT TROBAR FÀCILMENT ENTRE ELS TENTACLES DE LA MEDUSA OU FERRAT?
A) RAP
B) SORELL

RESPOSTA
B) SORELL. ÉS COMÚ TROBAR PETITS SORELLS ENTRE ELS TENTACLES DE LA MEDUSA OU FERRAT.

PREGUNTA
QUINA MEDUSA TÉ NOM D'UN ALIMENT?

- A) LA MEDUSA PEIX FREGIT
- B) LA MEDUSA OU FERRAT
- C) LA MEDUSA EMPANADA

RESPOSTA
B) LA MEDUSA OU FERRAT. LES ALTRES, DE MOMENT, NO EXISTEIXEN.



PREGUNTA
LA MEDUSA BORM BLAU POT ARRIBAR A PESAR:

- A) 5KG
- B) 10KG
- C) 20KG

RESPOSTA
B) LA MEDUSA BORM BLAU POT ARRIBAR FINS ALS 10 KG. UN GAT ADULT PESA APROXIMADAMENT 4 KG AIXÍ QUE IMAGINA, POT PESAR MÉS QUE DOS GATS!

PREGUNTA
QUINA POT ARRIBAR A TENIR UNA MIDA MAJOR?
A) *Porpita porpita*
B) *Rhizostoma pulmo*

A)

B)



RESPOSTA
B) EL BORM BLAU POT ARRIBAR A TENIR UN DIÀMETRE (DISTÀNCIA ENTRE UNA ZONA EXTERIOR I LA ZONA EXTERIOR OPOSADA DE L'OMBREL·LA) DE FINS A 40 CM.

PREGUNTA
HE TOCAT UNA MEDUSA I NO M'HA PICAT, LA QUAL COSA PUC DIR-LI A UNA ALTRA PERSONA QUE TAMBÉ LA TOQUI SENSE PERILL.

- A) VERITABLE
- B) FALS

RESPOSTA
FALS. TOTES LES MEDUSES PIQUEN I PODEN AFECTAR DE MANERA MOLT DIFERENT SEGONS LA PERSONA. ENCARA QUE A VEGADES NO SENTIM CAP PUNXADA O BÉ DOLOR, NO SIGNIFICA QUE NO ENS HAGIN PICAT, I NO SERIA PRUDENT RECOMANAR A NINGÚ TOCAR UNA MEDUSA.

PREGUNTA
HI HA MEDUSES QUE NO
PODEN PICAR.

- A) VERITABLE
- B) FALS

RESPOSTA
FALS. ENCARA QUE ALGUNES
PIQUEN NOMÉS UNA MICA,
TOTES PODEN PICAR.

PREGUNTA
TOTES LES MEDUSES
PIQUEN PER IGUAL.

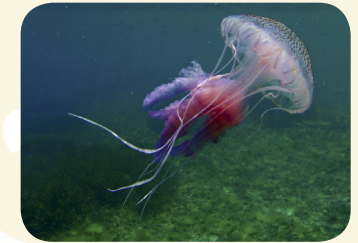
- A) VERITABLE
- B) FALS

RESPOSTA
FALS. ALGUNES PODEN SER
MOLT PERILLOSES I CAUSAR
PROBLEMES DE SALUT I
ALTRES SER PRÀCTICAMENT
INOFENSIVES.



PREGUNTA
QUIN ÉS EL SEU NOM?
A) BORM BLAU
B) MEDUSA BOTÓ

RESPOSTA
A) AQUESTA ESPÈCIE DE
MEDUSA SE LA CONEIX AMB EL
NOM DE BORM BLAU.



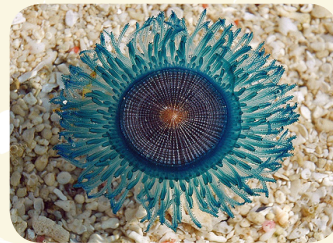
PREGUNTA
QUIN ÉS EL SEU NOM?
A) MEDUSA MARGARIDA
B) MEDUSA CLAVELL

RESPOSTA
B) AQUESTA ESPÈCIE DE
MEDUSA SE LA CONEIX AMB EL
NOM DE MEDUSA CLAVELL.



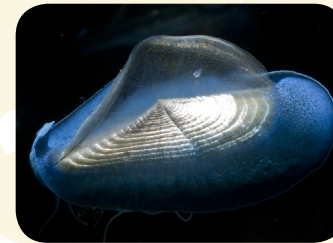
PREGUNTA
QUIN ÉS EL SEU NOM?
A) MEDUSA INVERTIDA
B) MEDUSA PI PONT

RESPOSTA
A) AQUESTA ESPÈCIE DE
MEDUSA SE LA CONEIX AMB EL
NOM DE MEDUSA INVERTIDA.



PREGUNTA
QUIN ÉS EL SEU NOM?
A) MEDUSA CIRCULAR
B) BOTÓ BLAU

RESPOSTA
B) AQUESTA ESPÈCIE
D'HIDROMEDUSA SE LA CONEIX
AMB EL NOM DE BOTÓ BLAU.



PREGUNTA
QUIN ÉS EL SEU NOM?
A) BARQUETA DE SANT PERE
B) NAU DE SANT TOMÀS

RESPOSTA
A) AQUESTA ESPÈCIE
D'HIDROMEDUSA SE LA CONEIX
AMB EL NOM DE BARQUETA DE
SANT PERE.



PREGUNTA
QUIN ÉS EL SEU NOM?
A) MEDUSA LLAÜT
B) CARAVEL·LA PORTUGUESA

RESPOSTA
B) AQUESTA ESPÈCIE DE
SIFONÒFOR SE LA CONEIX
AMB EL NOM DE CARAVEL·LA
PORTUGUESA.



PREGUNTA
QUIN ÉS EL SEU NOM?
A) MEDUSA OU FERRAT
B) MEDUSA NATILLA

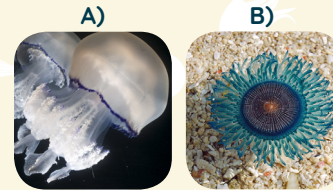
RESPOSTA
A) AQUESTA ESPÈCIE DE
MEDUSA SE LA CONEIX AMB EL
NOM DE MEDUSA OU FERRAT.



PREGUNTA
QUIN ÉS EL SEU NOM?
A) MEDUSA SEVILLANA
B) MEDUSA DE PIGUES
BLANQUES

RESPOSTA
B) AQUESTA ESPÈCIE DE
MEDUSA ES CONEIX AMB EL
NOM DE MEDUSA DE PIGUES
BLANQUES.

PREGUNTA
QUINA DE LES DUES
MEDUSES ÉS CONEGUDA
COM A "BOTÓ BLAU"?



RESPOSTA
A) LA MEDUSA DE LA DRETA ÉS
CONEGUDA COM A BOTÓ BLAU,
L'ALTRE ÉS CONEGUDA COM A
BORM BLAU.

PREGUNTA
QUIN D'AQUESTS ANIMALS
LI AGRADA MÉS MENJAR
MEDUSES?

A) ESTRELLA DE MAR
B) TORTUGA MARINA

RESPOSTA
B) TORTUGA MARINA. ALGUNES
ESPÈCIES DE TORTUGUES
MARINES SÓN UN DELS
PRINCIPALS DEPREDADORS DE
LES MEDUSES.

PREGUNTA
QUANT POT ARRIBAR A
VIURE COM A MOLT UNA
MEDUSA?

A) EL RÈCORD EL TÉ UNA
MEDUSA QUE VA VIURE FINS
ALS 6 ANYS.
B) ALGUNES SÓN
IMMORTALS

RESPOSTA
B) ALGUNES MEDUSES S'HA VIST
QUE SÓN IMMORTALS.

PREGUNTA
HI HA MEDUSES QUE TENEN
LA MIDA DEL CAP D'UNA
AGULLA DE COSIR.

A) VERITABLE
B) FALS

RESPOSTA
VERITABLE. HI HA MEDUSES
DE MOLTES MIDES, ALGUNES
DE LA MESURA DEL CAP D'UNA
AGULLA.

PREGUNTA
HI HA MEDUSES MÉS GRANS
QUE UNA PERSONA ADULTA.

A) VERITABLE
B) FALS

RESPOSTA
VERITABLE. PER EXEMPLE,
AMB ELS TENTACLES ESTESOS,
ALGUNES MEDUSES PODEN
SOBREPASSAR PER MOLT LA
LONGITUD D'UNA PERSONA.

PREGUNTA
HI HA MEDUSES
FLUORESCENTS.

A) VERITABLE
B) FALS

RESPOSTA
VERITABLE. ALGUNES MEDUSES
SÓN FLUORESCENTS.

PREGUNTA
S'HA VIST QUE ALGUNS CRANCS UTILITZEN LES MEDUSES COM A MITJÀ DE TRANSPORT.

- A) VERITABLE
- B) FALS

RESPOSTA
VERITABLE. ALGUNS CRANCS, QUE NORMALMENT HABITEN EN ELS FONDS MARINS, UTILITZEN LES MEDUSES PER A DESPLAÇAR-SE.

PREGUNTA
UN GRUP DE MEDUSES ES CONEIX COM A:

- A) EIXAM
- B) RAMAT

RESPOSTA
A) EIXAM. ES POT DIR UN "EIXAM DE MEDUSES". UN "RAMAT DE MEDUSES" NO ÉS CORRECTE.

PREGUNTA
LES MEDUSES TENEN LA SANG DE COLOR VIOLETA.

- A) VERITABLE
- B) FALS

RESPOSTA
FALS. LES MEDUSES NO TENEN SANG.

PREGUNTA
LES MEDUSES ES PROTEGEIXEN GRÀCIES A LA SEVA CLOSCA.

- A) VERITABLE
- B) FALS

RESPOSTA
FALS. LES MEDUSES NO TENEN OSSOS NI CLOSCA, SÓN GELATINOSES I ES PROTEGEIXEN AMB EL SEU VERÍ.

PREGUNTA
ALGUNES MEDUSES PODEN ARRIBAR A MESURAR MÉS QUE UN EDIFICI DE 10 PLANTES.

- A) VERITABLE
- B) FALS

RESPOSTA
VERITABLE. UN EDIFICI DE 10 PLANTES MESURARIA APROXIMADAMENT 25 METRES I HI HA MEDUSES QUE MESUREN MÉS DE 30.

PREGUNTA
ALGUNES MEDUSES HAN AJUDAT A CURAR MALALTIES.

- A) VERITABLE
- B) FALS

RESPOSTA
VERITABLE. GRÀCIES A L'ESTUDI DE MEDUSES S'HAN ACONSEGUIT MOLTS AVENÇOS MÈDICS, INCLÚS PREMIS NOBEL!

PREGUNTA
LES MEDUSES HAN VIATJAT A L'ESPAI EXTERIOR.

- A) VERITABLE
- B) FALS

RESPOSTA
VERITABLE. EN 1991 VAN PODER VIATJAR MEDUSES A L'ESPAI EXTERIOR GRÀCIES AL TRANSBORDADOR COLUMBIA.

PREGUNTA
A MÉS DE 1000 METRES DE PROFUNDITAT NO TROBAREM:

- A) ALGUES MARINES
- B) MEDUSES

RESPOSTA
A) ALGUES MARINES. NECESSITEN LA LLUM DEL SOL PER A VIURE I A AQUESTES PROFUNDITATS NO HI ARRIBA. EN CANVI ALGUNES MEDUSES SÍ QUE PODEN VIURE A AQUESTA PROFUNDITAT.

PREGUNTA
QUANTES ESPÈCIES DE
MEDUSES ES CONEIXEN?

- A) MÉS DE 1000
- B) UNES 500

RESPOSTA

A) ES CONEIXEN MÉS DE 1000
ESPÈCIES DIFERENTS DE
MEDUSES.

PREGUNTA
QUANTES ESPÈCIES
DIFERENTS DE MEDUSES
ES CONEIXEN EN EL
MEDITERRANI?

- A) 30
- B) 300

RESPOSTA

B) EN EL MEDITERRANI ES
CONEIXEN FINS AVUI EN DIA MÉS
DE 300 ESPÈCIES DIFERENTS DE
MEDUSES.

PREGUNTA
HI HA MEDUSES MASCLE I
MEDUSES FEMELLA.

- A) VERITABLE
- B) FALS

RESPOSTA

VERITABLE. ENCARA QUE
TAMBÉ HI HA MEDUSES
HERMAFRODITES QUE SÓN
MASCLE I FEMELLA A LA
VEGADA, LA MAJORIA SÓN O BÉ
MASCLES O BÉ FEMELLES.

PREGUNTA
SEMPRE QUE SENTIM
UNA PICADA MENTRE ENS
BANYEM AL MAR, ÉS A
CAUSA D'UNA MÈDUSA?

- A) VERITABLE
- B) FALS

RESPOSTA

FALS. HI HA ALTRES
ORGANISMES QUE TAMBÉ
PODEN PICAR-NOS COM ÉS
L'EXEMPLE DE LES ANEMONES O
ALGUNS ALTRES PEIXOS.

PREGUNTA
LES MEDUSES NO TENEN
BOCA.

- A) VERITABLE
- B) FALS

RESPOSTA

FALS. LES MEDUSES TENEN UN
ORIFICI QUE FA LA FUNCIO DE
BOCA I ANUS AL MATEIX TEMPS.

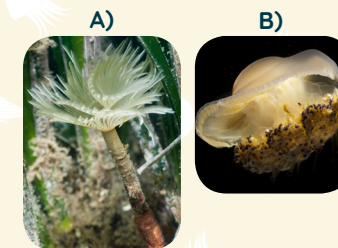
PREGUNTA
LES MEDUSES SÓN:

- A) ANIMALS
- B) PLANTES

RESPOSTA

A) ANIMALS. PERTANYEN
AL FÍLUM DELS CNIDARIS
JUNTAMENT AMB LES
ANEMONES I ELS CORALLS.

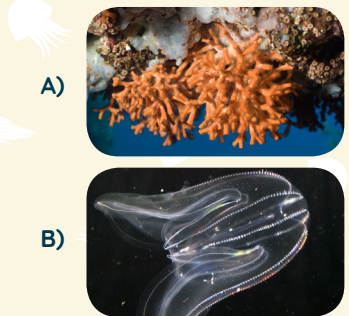
PREGUNTA
QUI DELS DOS ÉS UN
CNIDARI?



RESPOSTA

B) ÉS UN CNIDARI, EN CONCRET
UNA MEDUSA.

PREGUNTA
QUI DELS DOS ÉS UN
CTENÒFOR?



RESPOSTA

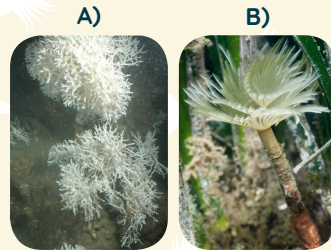
B) ÉS UN CTENÒFOR O MEDUSA
BOMBETA.

PREGUNTA
QUI DELS DOS ÉS UN
EQUINODERM?



RESPOSTA
A) ÉS UN EQUINODERM,
CONCRETAMENT UNA ESTRELLA
DE MAR.

PREGUNTA
QUI DELS DOS ÉS UN
ANÈL·LID?



RESPOSTA
B) ÉS UNA ANÈL·LIDA, EN
CONCRET UN POLIQUET.

PREGUNTA
QUI DELS DOS ÉS UN
BRIOZOU?



RESPOSTA
A) ÉS UN BRIOZOU.

PREGUNTA
QUI DELS DOS ÉS UN
MOL·LUSC?



RESPOSTA
B) ÉS UN MOL·LUSC, EN
CONCRET UNA BIVALVA.

PREGUNTA
QUI DELS DOS ÉS UN
CORDAT?



RESPOSTA
A) ÉS UN CORDAT DEL GRUP
DELS PEIXOS.

PREGUNTA
QUI DELS DOS ÉS UN
PORÍFER?



RESPOSTA
B) ÉS UN PORÍFER, TAMBÉ
CONEGUT COM A ESPONJA DE
MAR.

PREGUNTA
LES MEDUSES TENEN:

- A) BRAÇOS
B) CAMES

RESPOSTA
A) LES MEDUSES TENEN
BRAÇOS, ENCARA QUE SÓN
MOLT DIFERENTS DELS ÉSSERS
HUMANS. NO TENEN CAMES.



PREGUNTA
QUÈ LI HA PASSAT AL PEIX DE LA
FOTOGRAFIA?
A) ESTÀ SENT PROTEGIT PELS
TENTACLES DE LA MEDUSA.
B) HA SIGUT MENJADA PER LA
MEDUSA.

RESPOSTA
A) ALGUNES MEDUSES PROTEGEIXEN
PEIXOS PETITS DE DEPREDADORS
DONANT-LOS REFUGI ENTRE ELS
SEUS TENTACLES.

PREGUNTA
UNA MEDUSA DEL MAR POT VIURE BÉ EN UNA PEIXERA D'AIGUA DOLÇA?

- A) VERITABLE
- B) FALS

RESPOSTA
FALS. ELS ORGANISMES MARINS GENERALMENT NO VIUEN BÉ EN AIGUA DOLÇA.

PREGUNTA
QUALSEVOL ESPÈCIE DE MEDUSA POT VIURE BÉ EN QUALSEVOL ZONA MARINA DEL PLANETA?

- A) VERITABLE
- B) FALS

RESPOSTA
FALS. ENCARA QUE LES MEDUSES PODEN VIURE EN MOLTS LLOCS, LES ESPÈCIES TENEN REQUERIMENTS EN LES SEVES CONDICIONS DIFERENTS DE LES ALTRES ESPÈCIES I EL QUE POT SER ADEQUAT PER UNA POT NO SER-HO PER UNA ALTRA.

PREGUNTA
QUINA DE LES DUES ÉS UNA MEDUSA OU FERRAT?

A)



B)



RESPOSTA
A) ÉS LA MEDUSA CONEGUDA COM A OU FERRAT.

PREGUNTA
QUINA DE LES DUES ÉS UN BORM BLAU?

A)



B)



RESPOSTA
B) ÉS LA MEDUSA CONEGUDA COM A BORM BLAU.

PREGUNTA
QUINA DE LES DUES ÉS LA MEDUSA DE CLAVELL?

A)



B)



RESPOSTA
A) ÉS LA MEDUSA CONEGUDA COM A MEDUSA CLAVELL.

PREGUNTA
QUINA DE LES DUES ÉS UNA MEDUSA INVERTIDA?

A)



B)



RESPOSTA
B) ÉS LA MEDUSA CONEGUDA COM A MEDUSA INVERTIDA O CASSIOPEIA.

PREGUNTA
QUINA DE LES DUES ÉS EL BOTÓ BLAU?

A)



B)



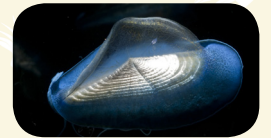
RESPOSTA
A) ÉS LA HIDROMEDUSA CONEGUDA COM A BOTÓ BLAU.

PREGUNTA
QUINA DE LES DUES ÉS LA BARQUETA DE SANT PERE?

A)



B)



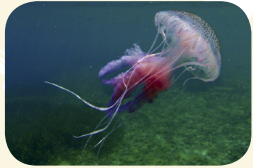
RESPOSTA
B) ÉS LA HIDROMEDUSA CONEGUDA COM A BARQUETA DE SANT PERE.

PREGUNTA
QUINA DE LES DUES ÉS LA
CARAVEL-LA PORTUGUESA?

A)



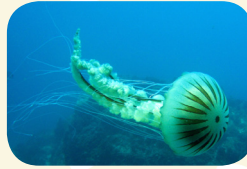
B)



RESPOSTA
A) ÉS EL SIFONÒFOR CONEGUT COM
A CARAVEL-LA PORTUGUESA.

PREGUNTA
QUINA DE LES DUES ÉS EL
BORM RADIAT?

A)



B)



RESPOSTA
A) ÉS LA MEDUSA CONEGUDA
COM A BORM RADIAT.

PREGUNTA
QUINA D'AQUESTES NO ÉS
UNA MEDUSA?

A)



B)



RESPOSTA
A) L'ORGANISME DE LA
FOTOGRAFIA ÉS UN CTENÒFOR,
NO ÉS UNA MEDUSA NI UN
CNIDARI.

PREGUNTA
QUINA D'AQUESTES MEDUSES
SOL TENIR UNA PICADURA MÉS
DOLOROSA?

A)



B)



RESPOSTA
A) AQUESTA ESPÈCIE, LA MEDUSA
CLAVELL ÉS UNA DE LES QUE
ACTUALMENT CAUSA MÉS
PICADURES I MÉS DOLOROSES DEL
MEDITERRANI.

PREGUNTA
QUINA D'AQUESTES MEDUSES
SOL TENIR UNA PICADURA MÉS
DOLOROSA?

A)



B)



RESPOSTA
B) LA VESPA DE MAR ÉS
CONSIDERADA COM UNA DE LES
MEDUSES QUE CAUSA UNA DE LES
PICADURES MÉS DOLOROSES DEL
MÓN.

PREGUNTA
QUINA D'AQUESTES
MEDUSES ÉS MÉS PROBABLE
QUE ENS TROBEM SI
ENS BANYEM EN EL MAR
MEDITERRANI?

A)



B)



RESPOSTA
B) EL BROM BLAU ÉS UNA ESPÈCIE
COMUNA EN LES COSTES DEL
MEDITERRANI, PER CONTRA LA
QUE NO TROBEM EN LES COSTES
DEL MEDITERRANI ÉS LA MEDUSA
CABELLERA DE LLEÓ.

PREGUNTA
QUINA ENS PODRIA PICAR?

A)



B)

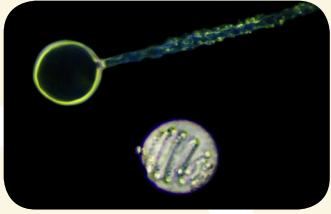


RESPOSTA
B) LA MEDUSA OU FERRAT. ENCARA
QUE LA SEVA PICADURA NO SOL
SER MOLT DOLOROSA, SÍ QUE POT
PICAR. EN CANVI EL CTENÒFOR NO
TÉ LA CAPACITAT DE PROVOCAR
PICADURES.

PREGUNTA
LES MEDUSES:

A) PIQUEN
B) MÓSSEGUEN

RESPOSTA
A) PIQUEN. NO MÓSSEGUEN PEL
FET QUE NO TENEN DENTS.



PREGUNTA

PER VEURE LA IMATGE S'HA UTILITZAT UN:

- A) MICROSCOPI
- B) TELESCOPI

RESPOSTA

A) MICROSCOPI. ELS MICROSCOPIS ENS PERMETEN OBSERVAR OBJECTES PETITS PROPERS DE MANERA MÉS GRAN. ELS TELESCOPIS S'UTILITZEN PER A VEURE DE MANERA MÉS AMPLIADA OBJECTES QUE NO ELS TENIM A PROP, ÉS A DIR, QUE ESTAN LLUNY.



PREGUNTA
COM ES DIU?

- A) MEDUSA LLUNA
- B) MEDUSA ESTRELLA

RESPOSTA

A) MEDUSA LLUNA.



PREGUNTA
COM ES DIU?

- A) VESPA DE MAR
- B) ESCORPÍ DE MAR

RESPOSTA

A) VESPA DE MAR.

PREGUNTA
LES MEDUSES PODEN SER CULTIVADES EN AQUARIS?

- A) VERITABLE
- B) FALS

RESPOSTA

VERITABLE. LA MAJORIA DE MEDUSES PODEN CRÉIXER, ALIMENTAR-SE I INCLÚS REPRODUIR-SE EN AQUARIS SI ELS HI PROPORCIONEM LES CONDICIONS ADEQUADES.