

107. A los clamores del aire

Compositor: Anónimo

Poeta: Anónimo

Fuente: *Cancionero Poético-Musical Hispánico de Lisboa* [CPMHL]

Edición: Mariano LAMBEA y Lola JOSA (Introducción y edición crítica)

La música y la poesía en cancioneros polifónicos del siglo XVII. Volumen VI

Cancionero Poético-Musical Hispánico de Lisboa. Volumen III

Madrid: Sociedad Española de Musicología. Consejo Superior de Investigaciones Científicas, 2011

ISBN: 978-84-00-09372-3

ISBN: 978-84-86878-84-9 (Obra completa)

ISBN: 978-84-86878-22-1 (Volumen III)

En este documento se halla la edición anotada del poema, la partitura con la transcripción musical a notación moderna, incluida la composición de la voz perdida, y el facsímil parcial de la obra.



107

- 1 A los clamores del aire,
amotinando los cielos,
todo es nieve la campaña,
marcial teatro del tiempo.
- 2 Turbado el orbe al concurso 5
de tanta tropa de miedos,
fatigado la sepulta
en los horrores del cierzo.
- 3 Crecen los vientos furiosos,
y en tan confusos estruendos 10
o se confunden las nubes,
o se desquejan los cielos.
- 4 Diluvios son de las aguas
los que duplican los vientos,
y en tormenta de cristales 15
todo es golfo y nada es puerto.



107. «A los clamores del aire»

3. *campaña*: campo “que no tiene montes ni peñascos, y generalmente todo el sitio que no tiene casas” (*Aut.*).

4. *marcial*: remite a una segunda acepción de *campaña* que es la del “campo que ocupa el ejército” (*Aut.*) y *teatro* porque metafóricamente se le llama así al “lugar donde alguna cosa está expuesta a la estimación o censura universal” (*Aut.*). Y lo que queda expuesto en la campaña es, precisamente, el *tiempo* (“cualquiera de las cuatro estaciones del año”, *Aut.*). Por esta primera estrofa, sabemos que es invierno.

6. *miedos*: las “perturbaciones” (*Aut.*) que causan los peligros del rigor invernal.

7. *la sepulta*: remite a la “tropa de miedos” del verso anterior.

8. Para defenderse de los *miedos*, el orbe recurre al viento frío y seco que es el *cierzo*. De este modo, la presencia del in-

vierno se justifica como si se tratara de una necesidad en medio de una discordia o contienda cósmica; lugar común en la sensibilidad barroca.

9. *Crecen*: “Crecien” en el ms.

10. *confusos*: en este verso, entendamos “desconcertados”, ‘inarmónicos’ (*Aut.*).

11. En este caso, las nubes podrían *confundirse* a causa del miedo (*Aut.*) producido por los “confusos estruendos”.

15. Metáfora violenta y, por eso mismo, hiperbólica del agua de la tormenta.

16. *golfo*: además de ser un brazo de mar, en la época significaba, también, “confusión” y “abundancia” (*Aut.*). Imagen hiperbólica, pues, para dejar fijada la metamorfosis final que la tormenta produce en el paisaje de la campaña.



107. A los clamores del aire

A 4

Música: Anónimo. Letra: Anónimo

Transcripción musical: Mariano Lambea
Edición de la poesía: Lola Josa

Tiple 1°

Tiple 2°

Tiple 3°

Tenor

Guión

A los cla - mo - res del ai - re, a - mo - ti -
A los cla - mo - res del ai - re,
A los cla - mo - res del ai - re,
A los cla - mo - res del ai - re, a - mo - ti -

5

nan - do los cie - los, to - do es nie - ve la cam - pa - ña, la cam - pa - ña, mar - cial te - a -
a - mo - ti - nan - do los cie - los, to - do es nie - ve la cam - pa - ña, mar - cial te - a - tro, te - a -
a - mo - ti - nan - do los cie - los, to - do es nie - ve la cam - pa - ña, mar - cial te - a - tro, mar - ci -
nan - do los cie - los, to - do es nie - ve la cam - pa - ña, la cam - pa - ña, mar - cial te - a -

12

tro, mar - cial te - a - tro del tiem - po, mar - cial te - a - tro del tiem - po.
tro, te - a - tro del tiem - po, mar - cial te - a - tro del tiem - po.
al te - a - tro del tiem - po, mar - cial te - a - tro del tiem - po, del tiem - po.
tro, mar - cial te - a - tro del tiem - po, te - a - tro del tiem - po.

- 1 A los clamores del aire,
 amotinando los cielos,
 todo es nieve la campaña,
 marcial teatro del tiempo.

- 2 Turbado el orbe al concurso
 de tanta tropa de miedos,
 fatigado la sepulta
 en los horrores del cierzo.

- 3 Crecen los vientos furiosos,
 y en tan confusos estruendos
 o se confunden las nubes,
 o se desquejan los cielos.

- 4 Diluvios son de las aguas
 los que duplican los vientos,
 y en tormenta de cristales
 todo es golfo y nada es puerto.



Alas flamas del aire amotinando Los Cielos todo es ruido la Campana la Campana
 Turbado el orbe al concurso de tanta tropa demiedo fatigado la seguita La Sepulta
 Crecien Los bientos furiosos yentan confundos extruendos, o se confunden Las nubes las nubes
 Disubios sin de las aguas, Los q^e duplican los uientos yentamenta de fratales de piratales



Marcial teatro	—	—	—	del tiempo.
En los dorrons	—	—	—	del Cierro.
O se desquexan	—	—	—	Los Cielos.
Todo es golfo	—	—	—	ynada esperto

Allegro

Tiple 2^a

12

92 v

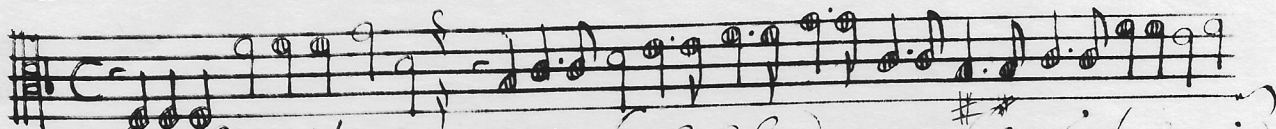
At.

Los Samores del aire amotinando los Cielos todo es ruido la tempe-
 turbado el orbe al concurso de tanta tropa de miedos fatigados La Sepul-
 ? & Crecien Los vientos furiosos yentan confundir extruendos se confunden los nu-
 Diluvios son de las aguas Los q duplican los vientos y entrometa de Cricka-

na Glacial teatro teatro	—	del tiempo.
ta en los borres borres	—	del Cielos.
bes se desquexan desquexan	—	Los Cielos.
Les tons es gelfo gelfo	—	Quada es guerto

Tenor

Az



Amecien?
4

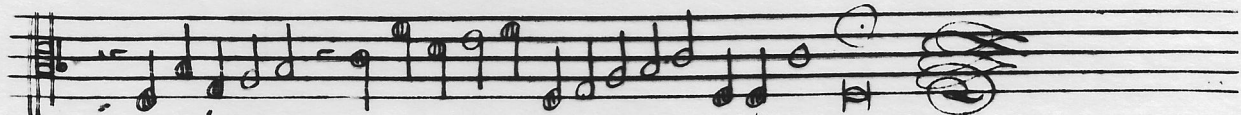
Los clamores del aire amotinando Los cielos todo es ruido La Campana la Campana
Turbad el orbe al conuicio de tanta tropa demicars gatiguas La Sepultra La Sepultra

Creien?

Creien los vientos quince ventan confundidos extruendos, ose confunden Las nubes humo me

Confundidos?

Dilubios in se las aguas os duplican los vientos y entruenda de fustales de fustales bes



manial

Manial tuon	—	—	del tiempo C
en las Sombras	—	—	del Tercio
de quexan	—	—	Los cielos
quexan	—	—	Y nada es puerto
quexan	—	—	

de quexan
quexan
quexan

6/4