

90. ¿Qué dolor es éste, Nise,...?

Compositor: Anónimo

Poeta: Anónimo

Fuente: *Cancionero Poético-Musical Hispánico de Lisboa* [CPMHL]

Edición: Mariano LAMBEA y Lola JOSA (Introducción y edición crítica)

La música y la poesía en cancioneros polifónicos del siglo XVII. Volumen VI

Cancionero Poético-Musical Hispánico de Lisboa. Volumen III

Madrid: Sociedad Española de Musicología. Consejo Superior de Investigaciones Científicas, 2011

ISBN: 978-84-00-09372-3

ISBN: 978-84-86878-84-9 (Obra completa)

ISBN: 978-84-86878-22-1 (Volumen III)

En este documento se halla la edición anotada del poema, la partitura con la transcripción musical a notación moderna, incluida la composición de la voz perdida, y el facsímil parcial de la obra.



90. ¿Qué dolor es éste, Nise,...?

A 4

Música: Anónimo. Letra: Anónimo.

Transcripción musical: Mariano Lambea
Edición de la poesía: Lola Josa

Tiple 1º

Tiple 2º

Tiple 3º

Tenor

Guión

¿Qué do - lor, qué do - lor

¿Qué do - lor, qué do - lor

¿Qué do - lor, qué do - lor

¿Qué do - lor, qué do - lor

¿Qué do - lor, qué do - lor

6

es és - te, Ni - se, que con sus mor - ta - les an - sias, al

es és - te, Ni - se, que con sus mor - ta - les an - sias, al

es és - te, Ni - se, que con sus mor - ta - les an - sias, al

es és - te, Ni - se, que con sus mor - ta - les an - sias, al

13

mo-do de los sen-ti - dos, las po - ten-cias, las po - ten -

mo-do de los sen - ti - dos, las po -

mo-do de los sen - ti - dos, las po - ten-cias, las po -

mo-do de los sen-ti - dos, las po -

22

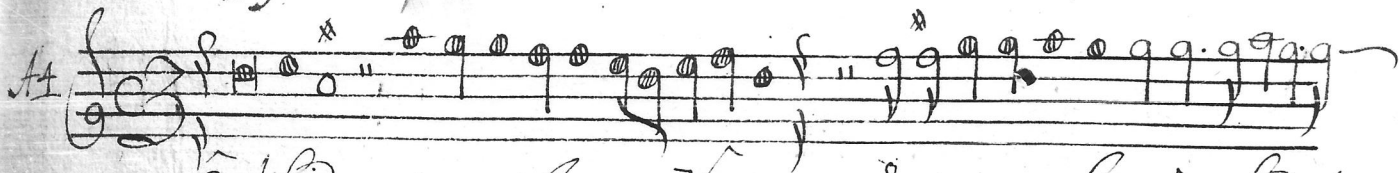
- cias se des - ma - yan?
 - ten - cias se des - ma - yan?
 - ten - cias se des - ma - yan?
 - ten - cias se des - ma - yan?
 6 #

- 1 ¿Qué dolor es éste, Nise,
 que con sus mortales ansias,
 al modo de los sentidos,
 las potencias se desmayan?
- 2 Olvidada la razón
 de su altivez soberana,
 no sé qué haya que del cuerpo
 se ha introducido en el alma.
- 3 Remedio es perder la vida,
 mas hay dolor que no basta,
 que más allá de la muerte
 dura el peligro en quien ama.

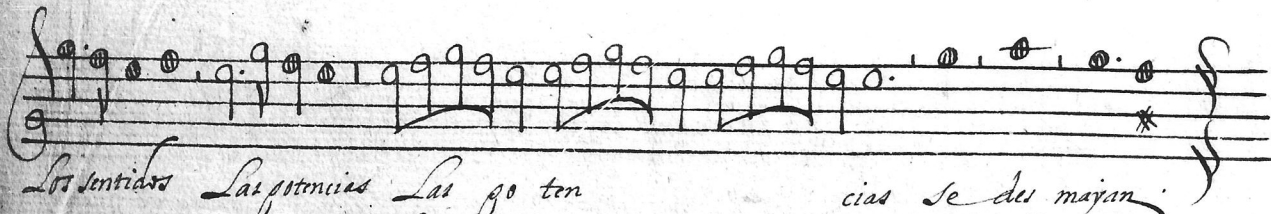
Triple Tiple 1º

11

842.99



¿ dolor si es este Noize ¿ con sus mortales anias al modo de
 Luita da La Paron de su altibes soberana no se g alta
 Remedio es perder La Vida mas ay dolor q no basta q mas alla



Los sentidos Las potencias Las go ten cias se des mayan
 ¿ del cuerpo se Sa introduidas se La in tro dozi do en el alma.
 de la muerte dura el peligro dura el pe Ligro en quien ama

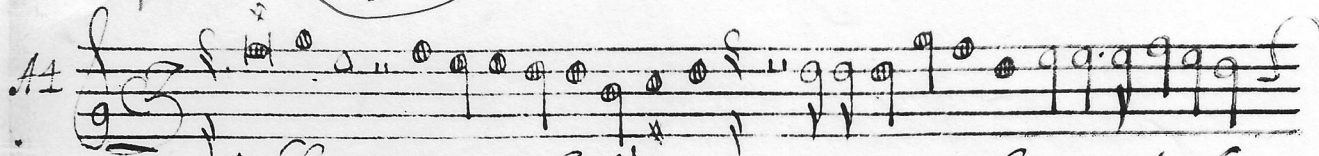
Tiple 2^o *(Sole)*

12

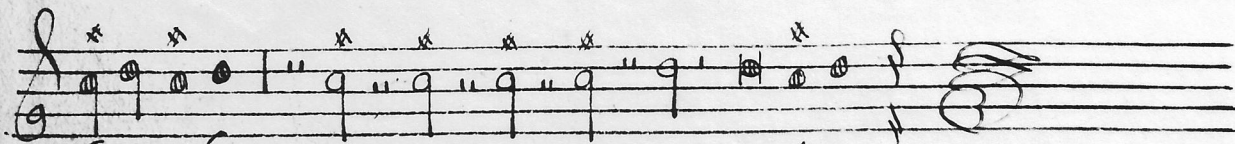
8412

90

84



q dolor → es este Niño q con sus mortales ancias al modo de
Ouida → da La Pazm de su altibes soberana no se q alle
Remedis → es poner La vida mas ay dolor q no basta q mas alle



Los Sentidos Las go ten cias se desmayan
q del cuerpo se la in tro duzi do en el abna
de La muerte du rael ge Li gres en quien ama.

Tenor Tenor

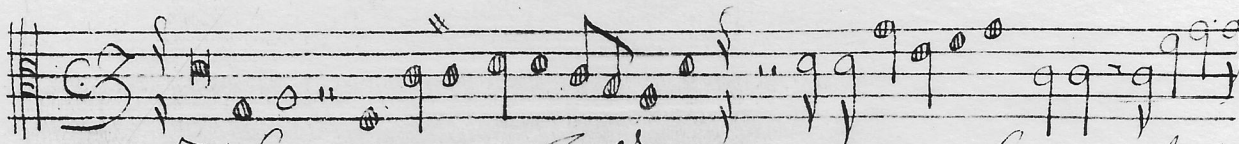
13

842

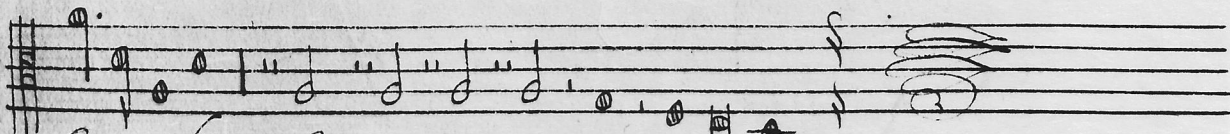
30

34

44.



¿ dolor es este Nize ¿ con sus mortales ansias almorza
Quida da La Razon de su altibes soberana no se jalla
Remedis es perder La uida mas ay dolor ¿ no basta, ¿ may alla



Los sentidos Las po ten cias se desmayan
¿ del cuerpo, se vain tro do si do en el alma.
de La muerte du rael pe Li gro en quien ama.