

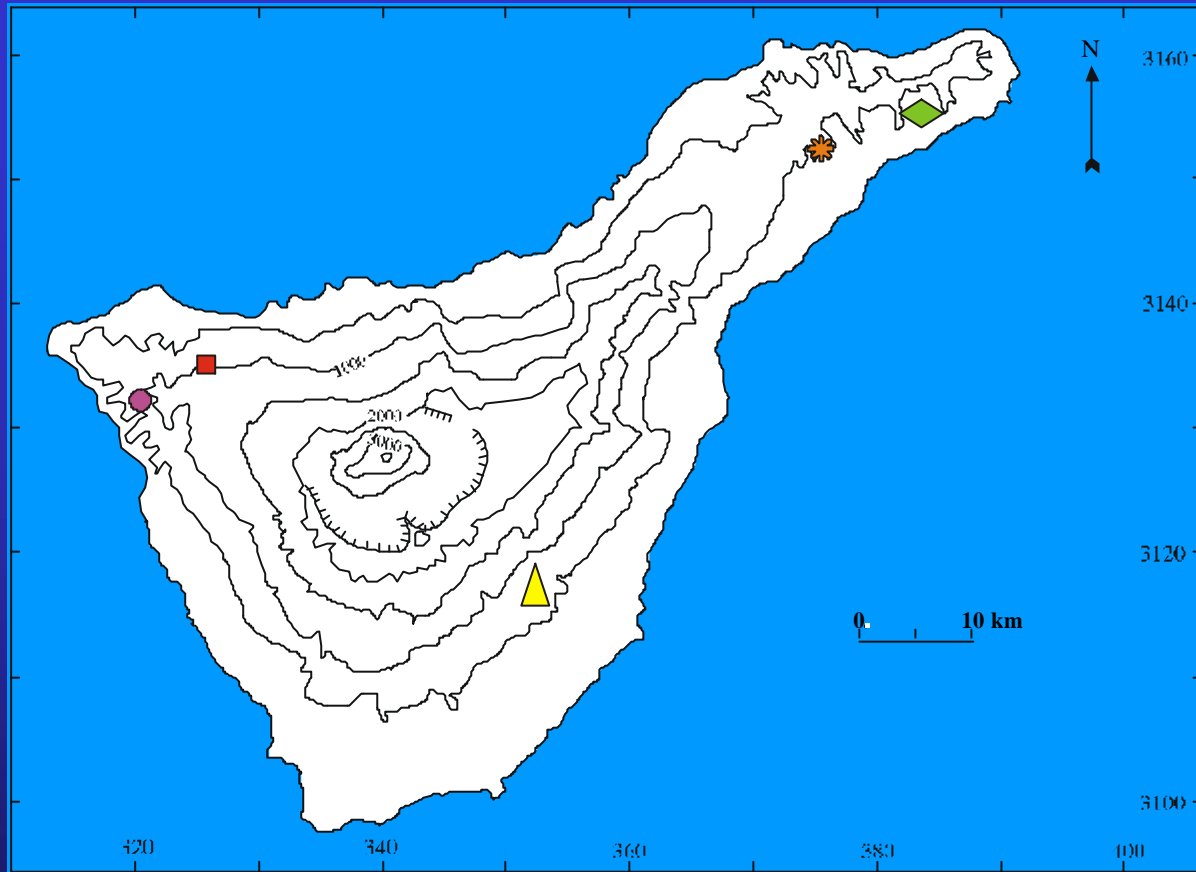


PRODUCCIÓN FORRAJERA DE TAGASASTE Y TRES ESPECIES DE TELINE EN CANARIAS

E. CHINEA¹; A. GARCÍA-CIUDAD²; E. BARQUÍN¹ & B. GARCÍA-CRIADO²
¹ETSIA. Dpto. de Edafología y Geología. ²IRNASA, CSIC., Salamanca.

Objetivo

- Estudiar cuatro especies arbustivas endémicas de Canarias.
- Técnicas de cultivo para el aprovechamiento del forraje.



Distribución de los arbustos estudiados en la isla de Tenerife

- *Chamaecytisus palmensis*. Ruigómez.
- ◆ *Teline canariensis*. Anaga.
- ▲ *Teline osyrioides sericea*. El Bueno.
- *Teline osyrioides osyrioides*. El Roque de los Carrizales.
- * Finca experimental “Tahonilla Baja”. La Laguna, CSCCAA (ULL).



Plantas para transplantar



Chamaecytisus palmensis con protector y riego



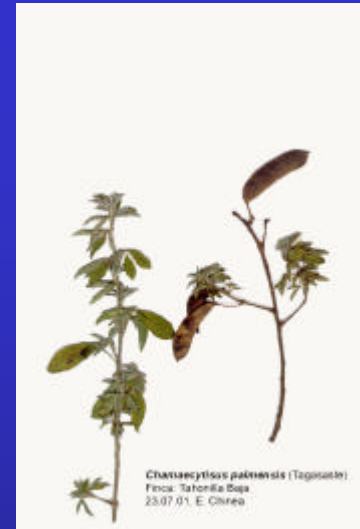
Parcela después del transplante

Altura media de las planta, diámetro del tronco y de la corona, de las cuatro especies en el momento del corte

		Alturas de corte (cm)		
		30	50	70
<i>Chamaecytisus palmensis</i>	Altura planta	110.3 ^a	133.8 ^b	148.6 ^c
	Diámetro tronco	3.3 ^a	4.0 ^b	4.2 ^b
	Diámetro corona	73.7 ^a	82.0 ^{ab}	90.4 ^b
<i>Teline canariensis</i>	Altura planta	75.5 ^a	85.2 ^b	101.3 ^c
	Diámetro tronco	2.9 ^a	3.1 ^a	3.1 ^a
	Diámetro corona	49.7 ^a	56.4 ^b	57.2 ^b
<i>Teline osyrioides sericea</i>	Altura planta	81.0 ^a	94.6 ^b	107.4 ^c
	Diámetro tronco	1.9 ^a	2.3 ^b	2.3 ^b
	Diámetro corona	43.7 ^a	50.3 ^b	51.3 ^b
<i>Teline osyrioides osyrioides</i>	Altura planta	60.7 ^a	72.9 ^b	91.1 ^c
	Diámetro tronco	2.1 ^a	2.3 ^a	2.7 ^b
	Diámetro corona	41.7 ^a	46.6 ^b	52.1 ^c

Producción media y total de materia seca comestible (t MSC/ha) en cada año de corte y para tres altura de corte en las cuatro especies de arbustivas

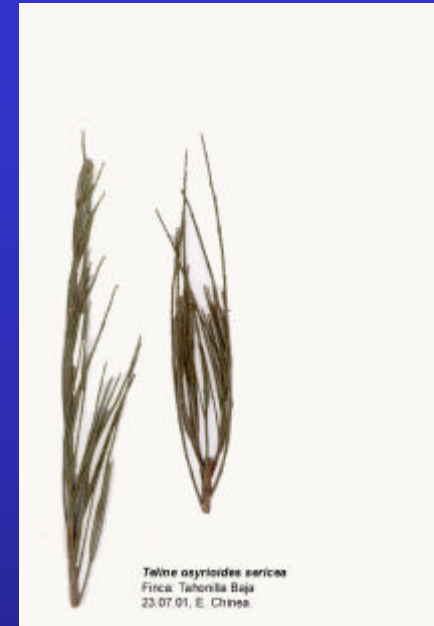
Años	cm	<i>C.p.</i>			<i>T.c.</i>			<i>T.o.s.</i>			<i>T.o.o.</i>		
		<i>n</i>	Media	Total	<i>n</i>	Media	Total	<i>n</i>	Media	Total	<i>n</i>	Media	Total
1999	30	12	0.57 aA	6.95	8	0.53 aA	4.26	8	0.36 aA	2.88	8	0.28 aA	2.25
	50	12	0.67 aA	8.04	8	0.44 aA	3.55	8	0.37 aA	2.98	8	0.34 aA	2.75
	70	12	0.46 aA	5.56	8	0.44 aA	3.56	8	0.30 aA	2.42	8	0.34 aA	2.77
	Media			6.85			3.79			2.76			2.59
2000	30	16	0.76 aB	12.1	16	0.35 aA	5.60	16	0.37 aA	6.05	16	0.31 aA	5.11
	50	16	0.77 aB	12.4	16	0.39 aA	6.33	16	0.45 aA	7.22	16	0.33 aA	5.30
	70	16	0.97 aB	15.6	16	0.38 aA	6.15	16	0.52 aA	8.42	16	0.46 aA	7.38
	Media			13.3			6.02			7.27			5.93



Chamaecytisus palmensis



Teline canariensis



Teline osyrioides sericea



Teline osyrioides osyrioides



Vista de la plantación



Sistema de corte

Gracias por su atención.

