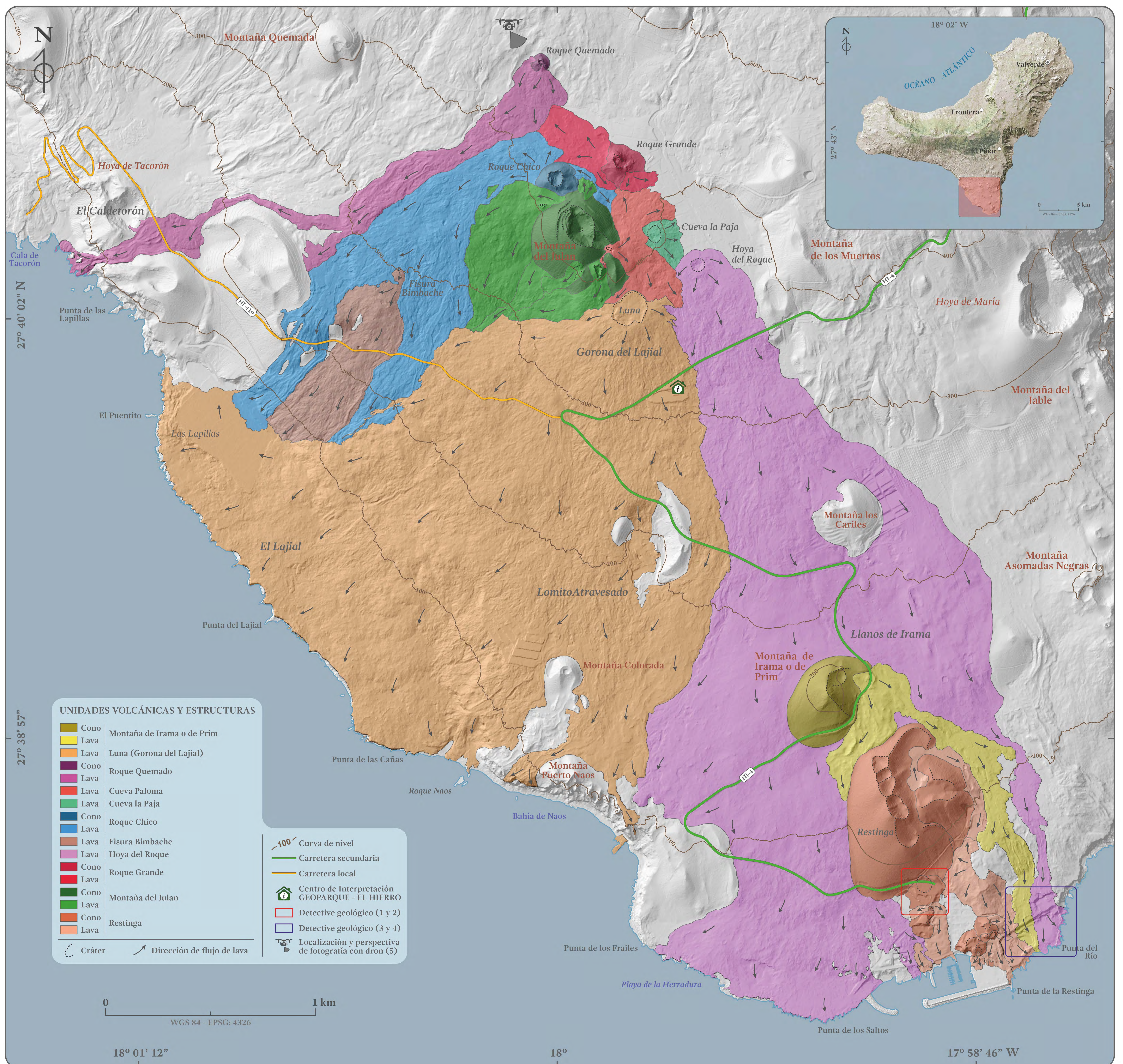


Mapa "Gorona del Lajial": rompecabezas geológico

El resultado principal del proyecto de investigación LAJIAL es un mapa geológico muy preciso de todo el campo volcánico de la Gorona del Lajial. Este mapa es el fruto de numerosas horas de trabajo sobre el terreno, identificando y distinguiendo todos los focos eruptivos (más de 25) con sus correspondientes campos de lavas. Dicho trabajo ha permitido ordenar temporalmente los distintos eventos eruptivos, solucionando errores de mapas previos. Este campo volcánico, con una superficie de 9.85 km², en el que se pueden encontrar todos los tipos de lavas *pahoehoe*, es uno de los más extensos y mejor conservados del mundo con estas características.



Detective geológico



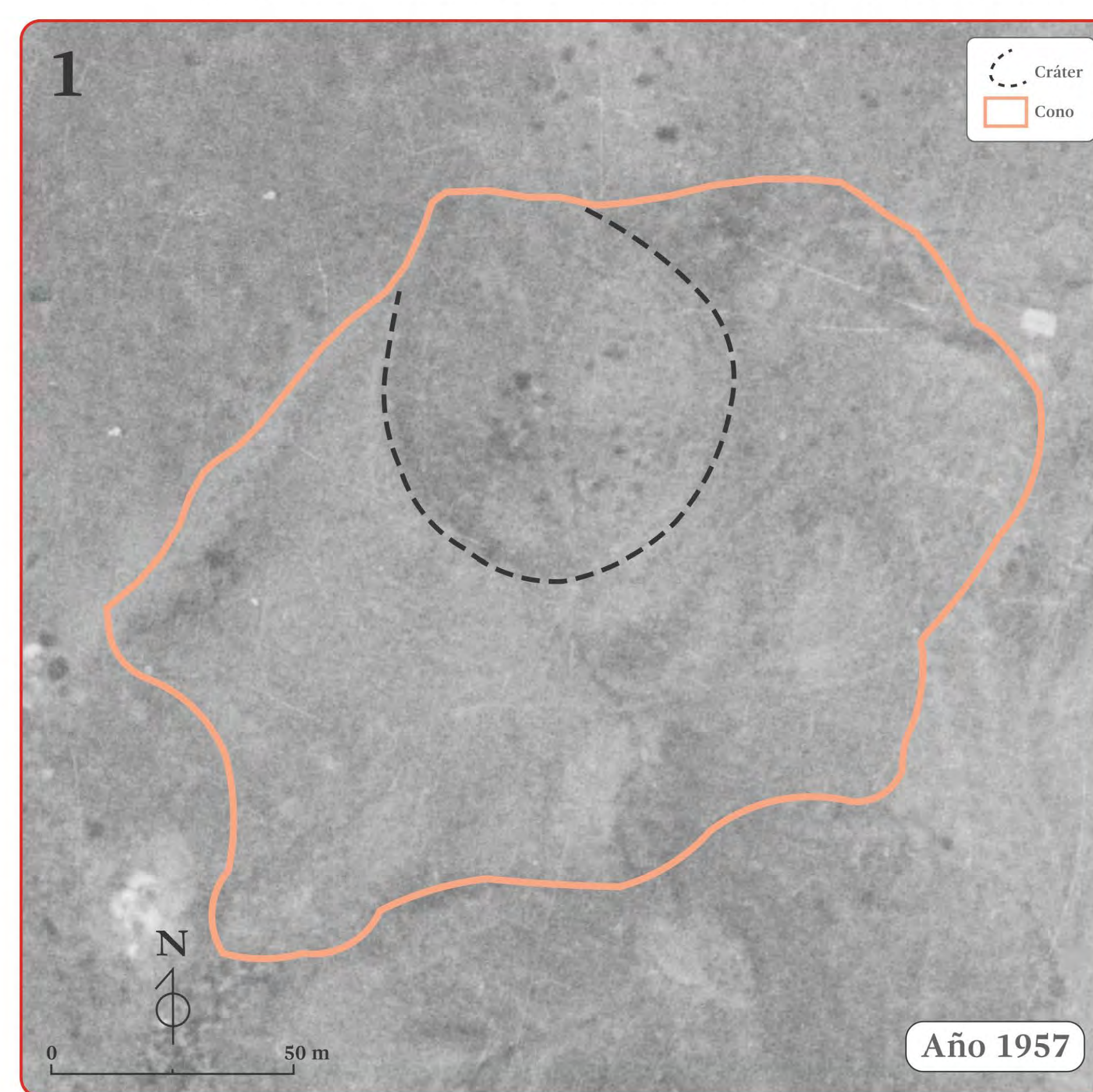
Gracias a las fotos aéreas antiguas generadas a partir del vuelo fotogramétrico realizado por el Centro Cartográfico y Fotográfico (CECAF) fechado entre los años 1951 y 1957, es posible comparar la cartografía histórica con la actual. Tras más de 60 años, estas imágenes son uno de los pocos recursos aéreos históricos que se dispone para la reconstrucción de volcanes y campos de lavas hoy desaparecido por la acción del hombre.

Para apreciar y mostrar estos cambios, comparamos las imágenes aéreas más recientes del 2020, frente a las del vuelo de 1957.

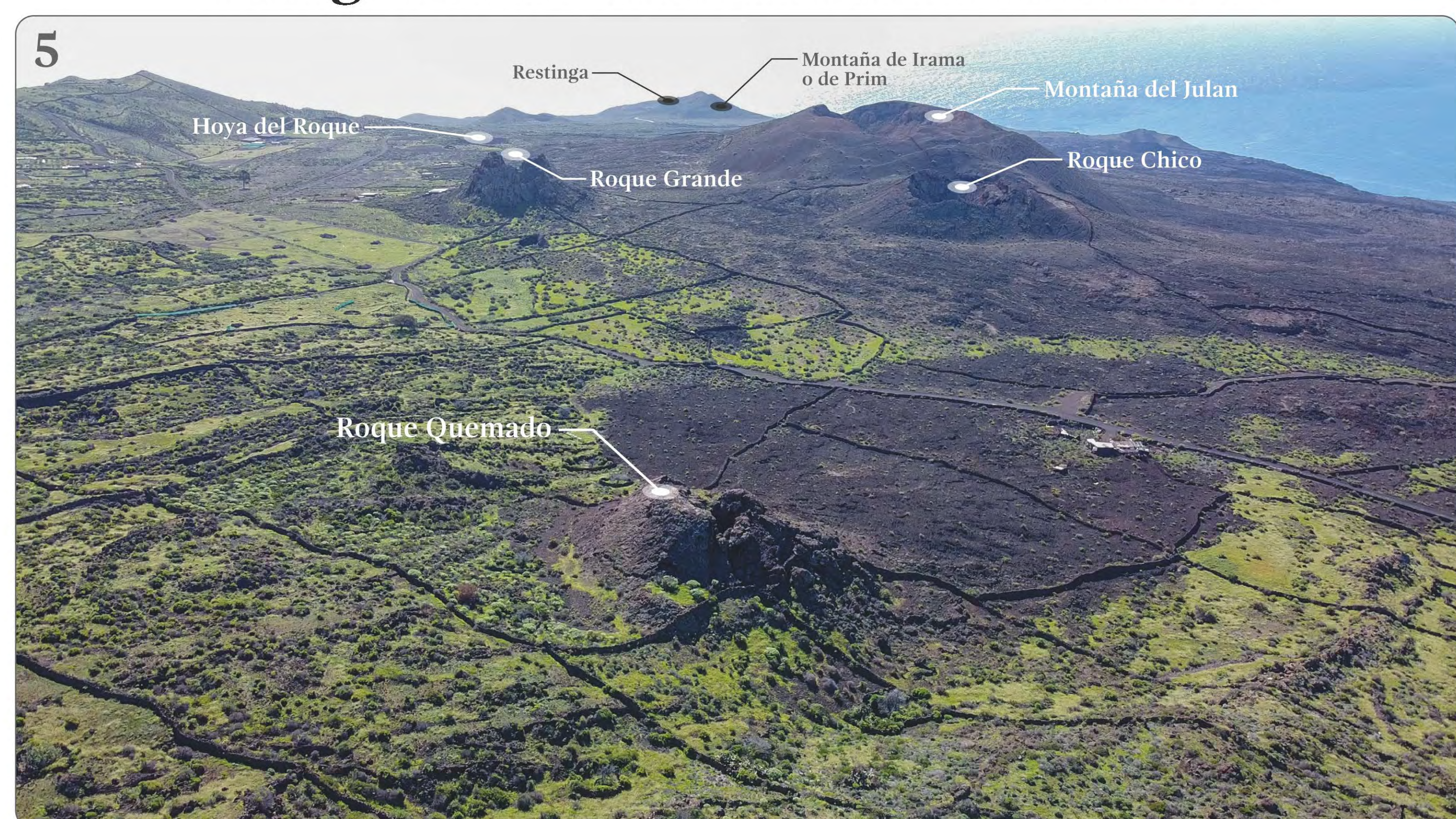
En este sentido, las imágenes 1 y 2, muestran el cambio sufrido en uno de los conos del complejo volcánico de la Restinga, que, tal como puede apreciarse, en la actualidad ha desaparecido casi por completo.

Las imágenes 3 y 4 representan los cambios sufridos en los frentes de lavas de las erupciones de Montaña de Prim y Hoya del Roque al llegar al mar, hoy en día removidos por la existencia de canteras de extracción.

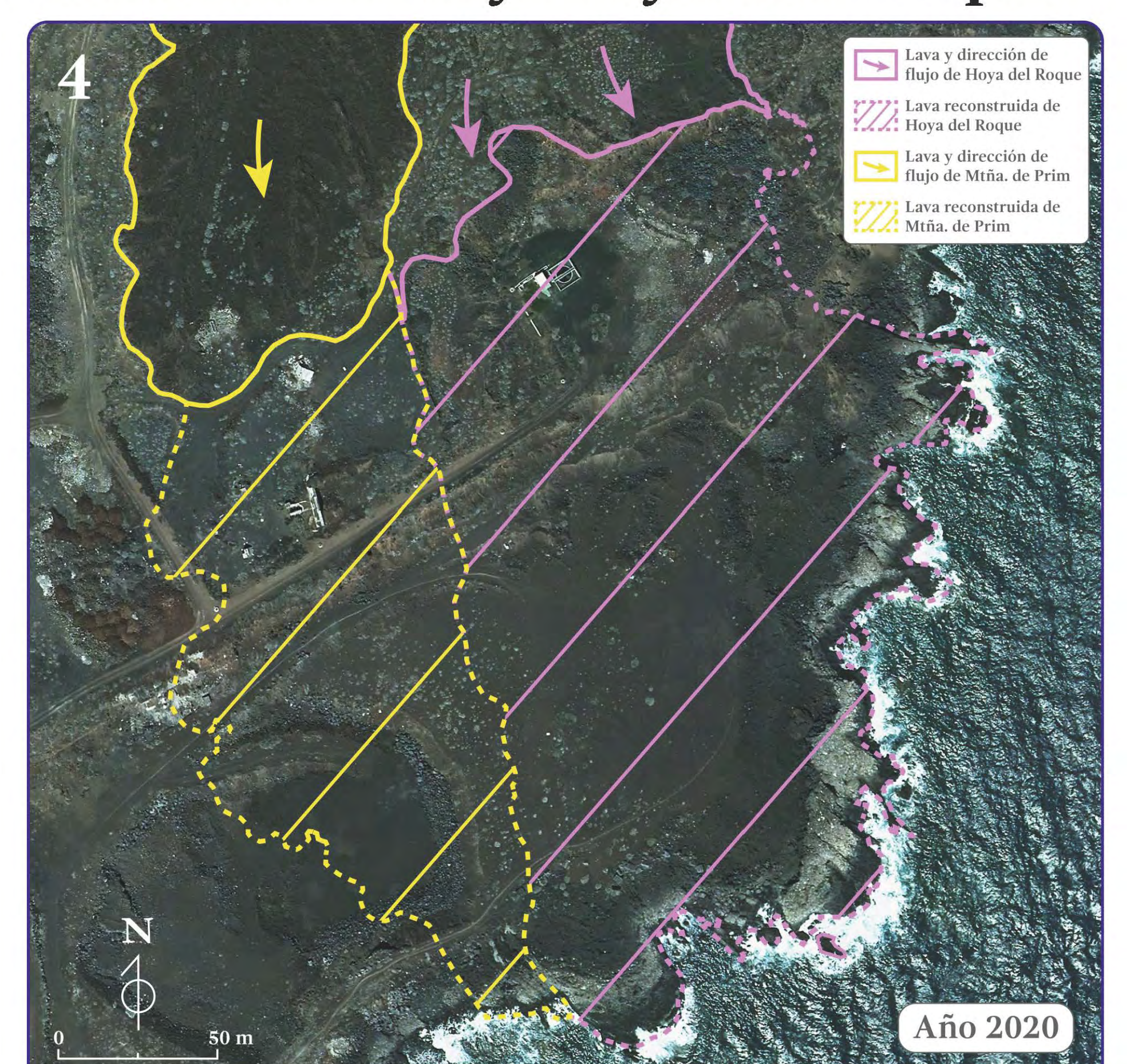
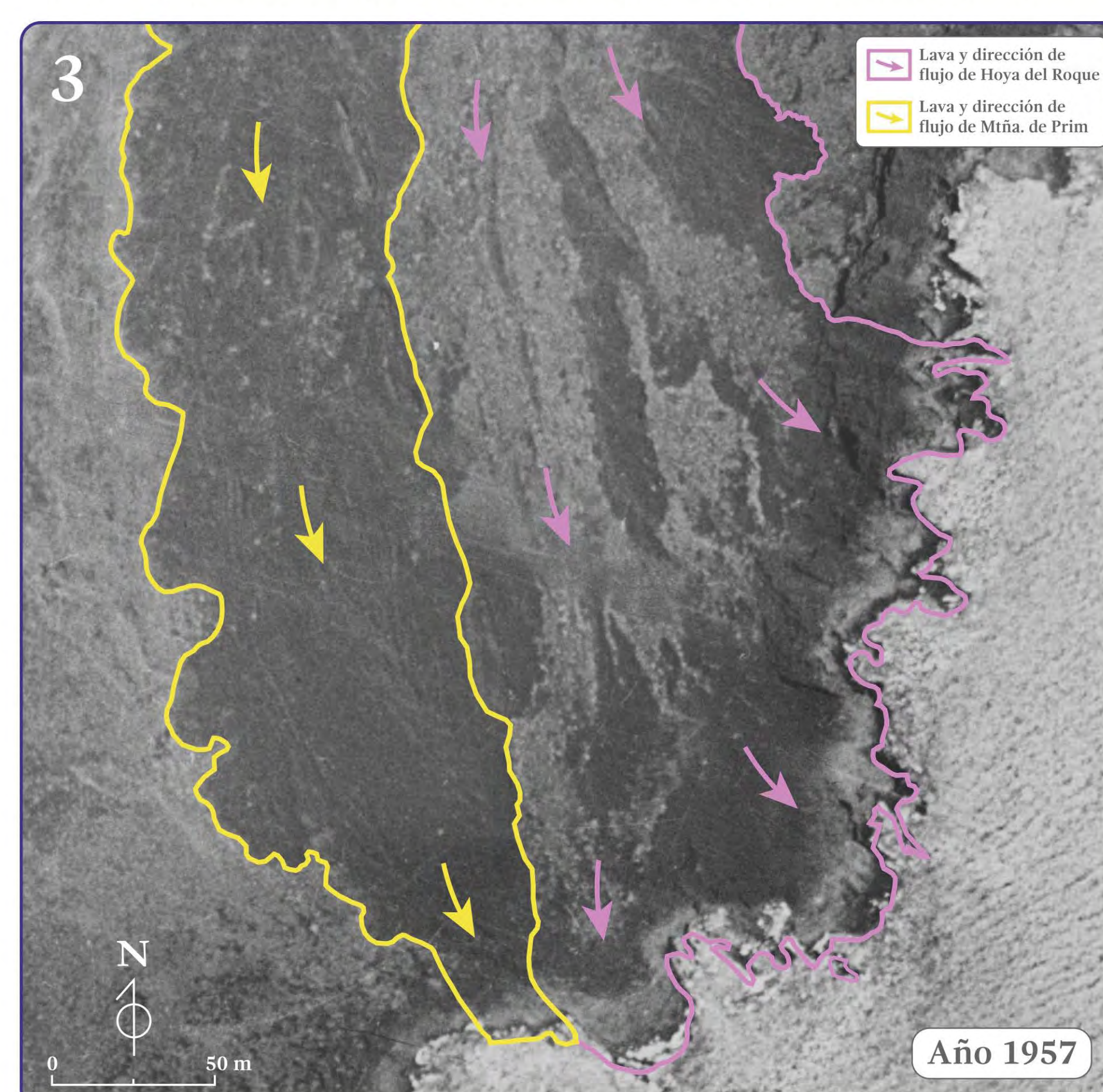
Reconstrucción de un cono del complejo volcánico Restinga



Fotografía de dron de focos volcánicos



Reconstrucción de las lavas de Montaña de Prim y Hoya del Roque



Fuentes:
- LIDAR mapa localización: Cartográfica de Canarias, S.A. (GRAFCAN)
- Ortofoto año 2020: Cartográfica de Canarias, S.A. (GRAFCAN)
- Ortofotos años 1951-1957: Centro Cartográfico y Fotográfico (CECAF)