

7
Hivern
2009



BELLMUNT DEL PRIORAT

CROS RIC

SUMARI

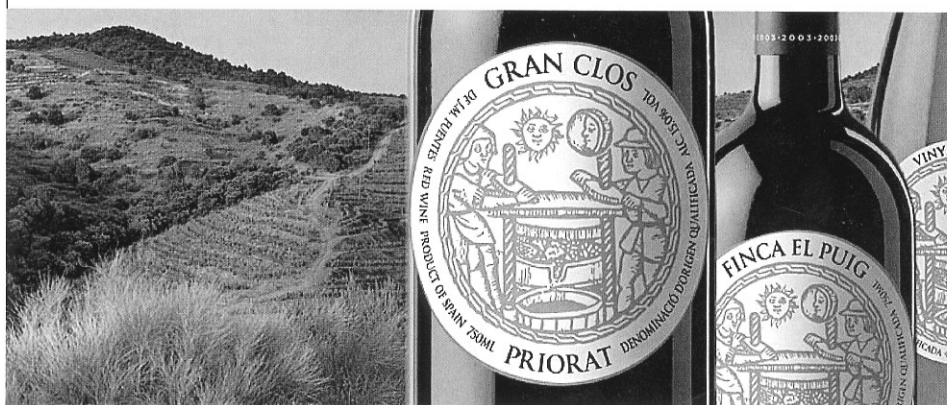
Salutació	3
Comissió de Festes	5
Associació de Joves de Bellmunt	7
Associació de Veïns "El Casal"	11
Grup de Teatre Amateur	12
L'Equip de Bitlles de Bellmunt	13
C.E.I.P. "El Sarraí"	15
Nova etapa en el projecte del Museu de les Mines	19
Programa de Festes	25
El poblat del Turó de l'Avenc del Primo	31

EDITA: Ajuntament de Bellmunt del Priorat

IMPRIMEIX: Gràfiques FALSET scp

DIPÒSIT LEGAL: T-1838/09

CELLERS FUENTES



BELLMUNT DEL PRIORAT

EL POBLAT DEL TURÓ DE L'AVENC DEL PRIMO: UN DELS MÉS ANTICS DE LA CATALUNYA MERIDIONAL

X.L. Armada
R. Graells
N. Rafel
R. Roqué

Els dos darrers anys, el 2008 i el 2009, un equip de la Universitat de Lleida i el CSIC ha portat a terme dues breus campanyes d'excavació en aquest poblat del terme de Bellmunt del Priorat en el marc d'un Projecte de Recerca molt més ampli que estudia el conjunt arqueològic del Calvari (el Molar) i, molt especialment, la mineria i la metal·lúrgia prehistòriques al Baix Priorat.

Per tal de conèixer com s'organitzava el poblament en l'àrea minero-metal·lúrgica que ocupa part dels termes municipals de Bellmunt del Priorat, el Molar i Falset, el Projecte de Recerca esmentat ha portat a terme prospeccions de superfície en aquests municipis amb dos objectius principals:

- D'una banda, identificar jaciments arqueològics de l'edat del bronze final i la I edat del ferro, per tal de conèixer l'organització del territori i dels recursos. Ha estat en el curs d'aquestes prospeccions arqueològiques que l'any 2005, gràcies a informacions locals, poguérem visitar un jaciment al cim d'un turó situat sobre l'Avenc del Primo. Els fragments de materials arqueològics que s'observaven en la superfície del poblat no eren suficients per a datar-lo i, per altra part, el jaciment havia estat afectat per excavacions il·legals. Ambdós aspectes aconsellaven una intervenció, encara que fos de petit abast, que permetés datar l'assentament i portar a terme els treballs de documentació necessaris per tal que en endavant quedés conegut, incorporat a la Carta Arqueològica de Catalunya i, en conseqüència, protegit.

- De l'altra, obtenir mostres minerals per a poder caracteritzar-les isotòpicament. Aquest és el primer pas per a poder saber després si una peça determinada ha estat elaborada amb mineral provinent del Priorat o no. En el segon d'aquests aspectes, la feina feta fins ara ha permès saber que en els segles VIII a III abans de la nostra Era els minerals del Baix Priorat eren explotats pels habitants de la comarca i eren objecte d'intercanvi fora de la mateixa. Primer de tot,

Mestre

Servei de *café* per a empreses i oficines

Telf/fax: 977 17 84 22

LAVAZZA
ESPRESSO POINT

www.mestregourmet.com
info@mestregourmet.com



Bones Festes



NOVA COMERCIAL, SA

SUBMINISTRES PER L'AGRICULTURA I LA JARDINERIA

NOUS SERVEIS DE: FERRETERIA, PETITS ANIMALS, PINTURA

POL. IND. SORT DELS CAPELLANS – Tel. 977 83 02 98 – 43730 FALSET

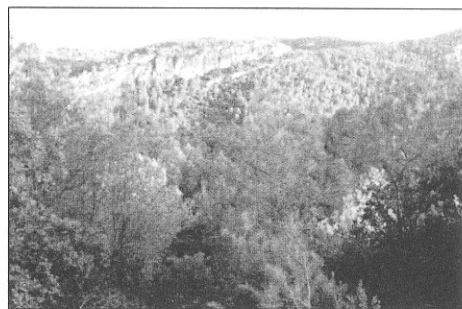
EL POBLAT DEL TURÓ DE L'AVENC DEL PRIMO: UN DELS MÉS ANTICS DE LA CATALUNYA MERIDIONAL

cal aclarir que, tot i que el plom és el mineral més abundant i conegut en aquesta àrea minera no és de bon tros l'únic. Els minerals de coure també hi són presents i foren especialment apreciats pels pobladors prehistòrics perquè és un dels components del metall que ells utilitzaven usualment en la seva vida quotidiana: el bronze, un aliatge de coure i estany. Els treballs d'investigació portats a terme fins ara poden indicar, inclús, quins foren els filons explotats en la prehistòria.

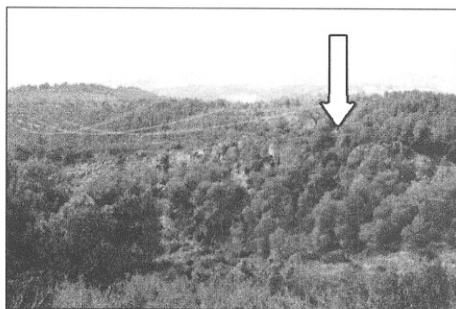


Els assentaments protohistòrics de la conca baixa del Siurana i les zones d'extracció prehistòriques (Linda Mariquita, Jalapa, Barranco Hondo)

El turó que anomenem de l'Avenc del Primo, està situat en el terme municipal de Bellmunt del Priorat, tot i que a tocar del del Masroig. Té una posició de domini sobre el Barranc dels Molins (o de la Vila o de l'Anguera), un barranc estret, adés ric en aigua, en la part oest del qual se situa l'avenc que dona nom al poblat i el turó sobre el que aquest s'erigeix. Cap a l'extrem contrari el barranc es va obrint i presenta unes terres de conreu de riquesa apreciable, gràcies a l'aportació dels aquífers.



El Turó de l'Avenc del Primo en primer terme.



S'indica la situació aproximada de les cases excavades El Barranc des del Turó de l'Avenc del Primo.

MOBIELECTRO

≡ **XAMAVI** ≡

Bona Festa Major !

Avgda. Generalitat, 12
Tel. 977830845

43730 FALSET

Mobles i Decoració Barceló, s.l.

Fusteria • Ebenisteria • Mobles per a la llar
Cuines • Motllures • Fresats amb control numèric
Tota classe de parquets

Us desitja Bona Festa Major

Miquel Barceló, 34 • Tel. i Fax 977 83 00 83 • 43730 FALSET (Tarragona)
mobarcelo@yahoo.es

diaris



ESTANC

joguines



M. Pilar Pellejà

papereria



C/. de Baix, 2 - Tel. 977 83 07 61
43730 FALSET

regals

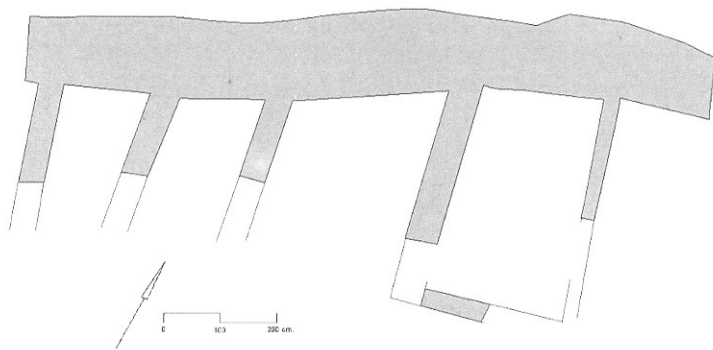


EL POBLAT DEL TURÓ DE L'AVENC DEL PRIMO: UN DELS MÉS ANTICS DE LA CATALUNYA MERIDIONAL

Ara, després de les dues campanyes d'excavació que hem portat a terme els dos darrers anys, podem dir que es tracta d'un poblat de caràcter protourbà, integrat per un seguit de cases contigües les unes a les altres, amb parets mitgeres entre elles, una muralla o mur de tanca que és a la vegada la paret del darrera de les cases i, molt probablement, un carrer o plaça des dels quals es tenia accés a les cases.

Malauradament, tot el turó presenta un alt grau d'erosió, de manera que aflora la roca en la major part de la seva extensió, cosa que fa que de les cases només se'n conservi una part. Assentades directament sobre la roca presenten un acusat desnivell en sentit sud-nord, que és el propi del turó. Els fenòmens erosius, juntament amb el pendent del turó cap al barranc de la Vil·la han provocat que l'antic poblat s'hagi anat esllavissant barranc avall. El gran mur de protecció-contenció de l'antic poblat ha estat la causa que se'ns en hagi conservat una part, la que ha quedat adossada a aquest mur.

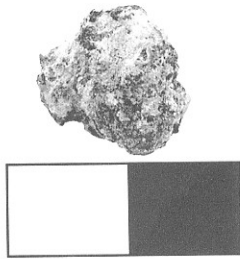
És per això que, tot i que hem excavat quatre cases, solament podem restituir-ne la planta completa d'una d'elles: es tracta d'una casa de planta rectangular, d'uns 15 m² de superfície.



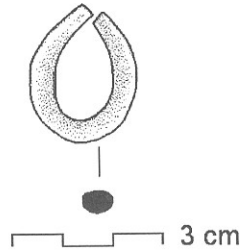
Representació esquemàtica de la planta de les quatre cases excavades

El sediment arqueològic és d'una extraordinària pobresa; és a dir, hem recuperat molt poc material arqueològic mòbil: alguns fragments de ceràmica, una petita anelleta de bronze i un petit fragment de coure fos. Molt poc materials, doncs, però suficients per a conèixer dos aspectes molt importants dels pobladors del lloc. En primer lloc, el mineral de coure fos ens permet saber que practicaven la metal·lúrgia, en segon lloc, els fragments ceràmics donen una datació al poblat que cal situar entorn del segle X abans de la nostra Era, és a dir, ara fa quasi 3.000 anys.

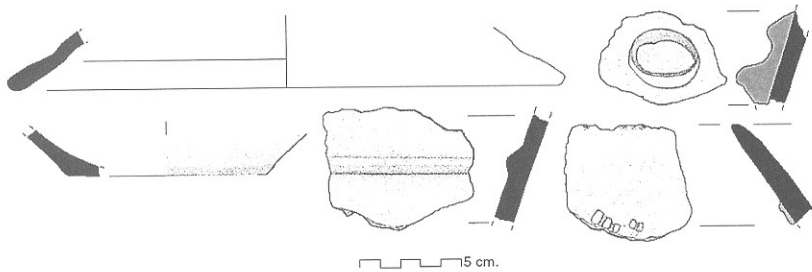
EL POBLAT DEL TURÓ DE L'AVENC DEL PRIMO:
UN DELS MÉS ANTICS DE LA CATALUNYA MERIDIONAL



Massa de fusió de coure



Anelleta de bronze



Representació d'alguns dels tipus ceràmics del jaciment

Tot i que ja sabem que en aquesta època el Priorat ja feia temps que era habitat, es pensava que les famílies vivien en aldees; és a dir, en petites aglomeracions de cabanes o bé masets que, per descomptat, no tenien encara una forma urbana i ni tan sols protourbana. La bibliografia especialitzada situa l'inici dels poblats protourbans en pedra a la Catalunya meridional en el segle VII abans de la nostra Era. En conseqüència, el poblat del Turó de l'Avenc del Primo és, ara com ara, el poblat més antic d'aquestes contrades.

EL POBLAT DEL TURO DE L'AVENC DEL PRIMO:
UN DELS MÉS ANTICS DE LA CATALUNYA MERIDIONAL



Vista general dels quatre àmbits excavats



Vista parcial de la muralla-mur de circumval·lació