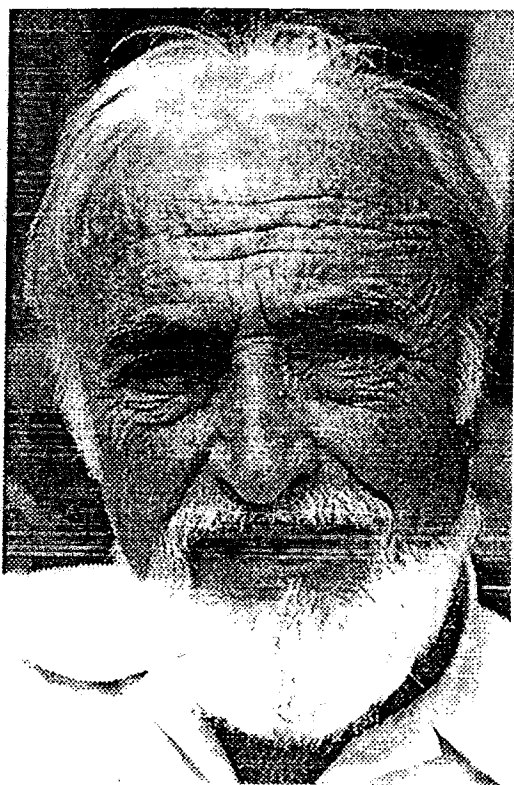




SOCIEDAD ESPAÑOLA DE FILATELIA POLAR -S.E.F.P.-

Apartado de Correos 7
43530 ALCANAR (Tarragona) - ESPAÑA

PROFESSOR ANTONI BALLESTER



Va néixer a Mont-roig del Camp (Tarragona) l'any 1920.

Llicenciat en Ciències Químiques.

Doctor en Ciències Biològiques amb la qualificació de *cum laude* per la Universitat de Barcelona.

Director del *Instituto de Ciencias del Mar* de Isla Margarita (Venezuela), on va organitzar el laboratori oceanogràfic de la Fundació La Salle.

President del Comité d'Oceanografía Química del CIESM, de Mònaco.

Assessor del President del Consell Superior d'Investigaciones Científiques -CSIC-.

En 1966 es invitat pel Reial Institut de Ciències Naturals de Bèlgica a participar en una expedició antàrtica a bord del vaixell Magga Dan. Aquesta ocasió fou decisiva per a la posada a punt d'una idea llargament acariciada per Ballester i que, posteriorment, fou aplicada a tots els vaixells oceanogràfics del món: l'anàlisi automàtic i continuat dels paràmetres fonamentals (temperatura, salinitat i nutrients) de l'aigua del mar superficial.

En 1984 participa, invitat pel govern d'Argentina, en una expedició antàrtica a bord del trencagels Almirante Irizar.

En la recerca incansable de noves oportunitats per tal d'apropar Espanya a l'Antàrtida, va aconseguir la col.laboració de Polònia. Així, en 1986, Antoni Ballester i altres tres investigadors, pertanyents al CSIC, participen en el programa internacional *Biomass III 86/87* conjuntament amb Polònia. Arriben a l'illa Livingston on instal·len el primer campament antàrtic espanyol.

En 1987, Ballester veu culminat el seu desig al dirigir la instal·lació de la base científica *Juan Carlos I* en el lloc escollit al 1986 en l'illa Livingston (Shetland del Sud). Aquesta acció -compromesa i decidida- ha permès que Espanya posseeixi, des de fa deu anys, una base científica en el continent antàrtic, a més de fer possible la seua entrada en el Tractat Antàrtic (1988) i en el *Scientific Committee on Antarctic Research -SCAR-* (1991).