

Vidrio islámico en al-Andalus



Real Fábrica de Cristales de La Granja



Nº 52

Pequeño contenedor

Procedencia: fondo antiguo del MAC

Museu d'Arqueologia de Catalunya-Barcelona

Nº de inventario: 28809

Dimensiones: Alt., 4,7 cm., diám 5,2 cm.

Cronología: SS. X-XI

Función: contenedor de cosméticos

Técnica: soplado en molde

Descripción: vidrio de color verde, de cuerpo globular, cuello muy corto recortado, base en anilla, fragmento de asa aplicada en un lado, marca de pontil en la base. Cuerpo con decoración geométrica en relieve en forma de círculos y grupos de tres pequeños pétalos en su interior. Originaria de Irán.

Paralelos: CARBONI, 2001a: nº. 3.34, p.246.

Bibliografía: inédito.

T.C.

Nº 53

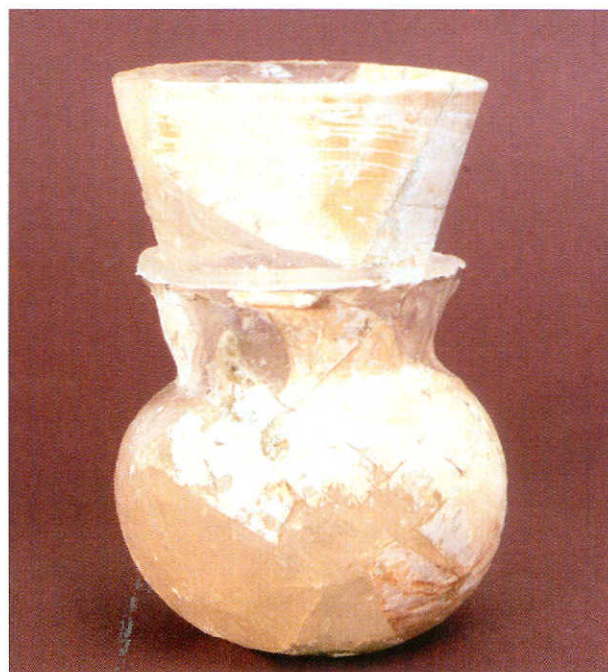
Recipiente

Procedencia: excavación de un solar de la calle Cortés (Murcia)

Museo de la Ciudad de Murcia

Nº de inventario: 564

Dimensiones: Alt., 14,50 cm., diám., boca 9,50 cm., diám., base 4,10 cm.



Cronología: SS. XI-XII.

Función: probablemente iluminación

Técnica: soplado en molde

Descripción: recipiente de borde recto, cuello troncocónico invertido con moldura separando el tercio inferior, cuerpo globular, base cóncava, conserva la marca del pontil. Vidrio verde-amarillento, transparente, de paredes finas. Presenta decoración a molde: motivos geométricos en bandas, la inferior a base de círculos concéntricos mientras que la central, de mayor anchura, muestra círculos enlazados en cuyo interior se disponen florones de cinco pétalos. Florón octopétalo en la base.

Estudio: por su forma recuerda a las lámparas. No presenta las características asitas para la suspensión, aunque ésta sería también posible sirviéndose de la peculiar moldura en el tercio inferior del cuello. Hallada en una excavación urbana en el casco histórico de Murcia.

Bibliografía:

JIMÉNEZ, 1996: 113-161;

JIMÉNEZ, 2000: 117-148.

P.J.C.