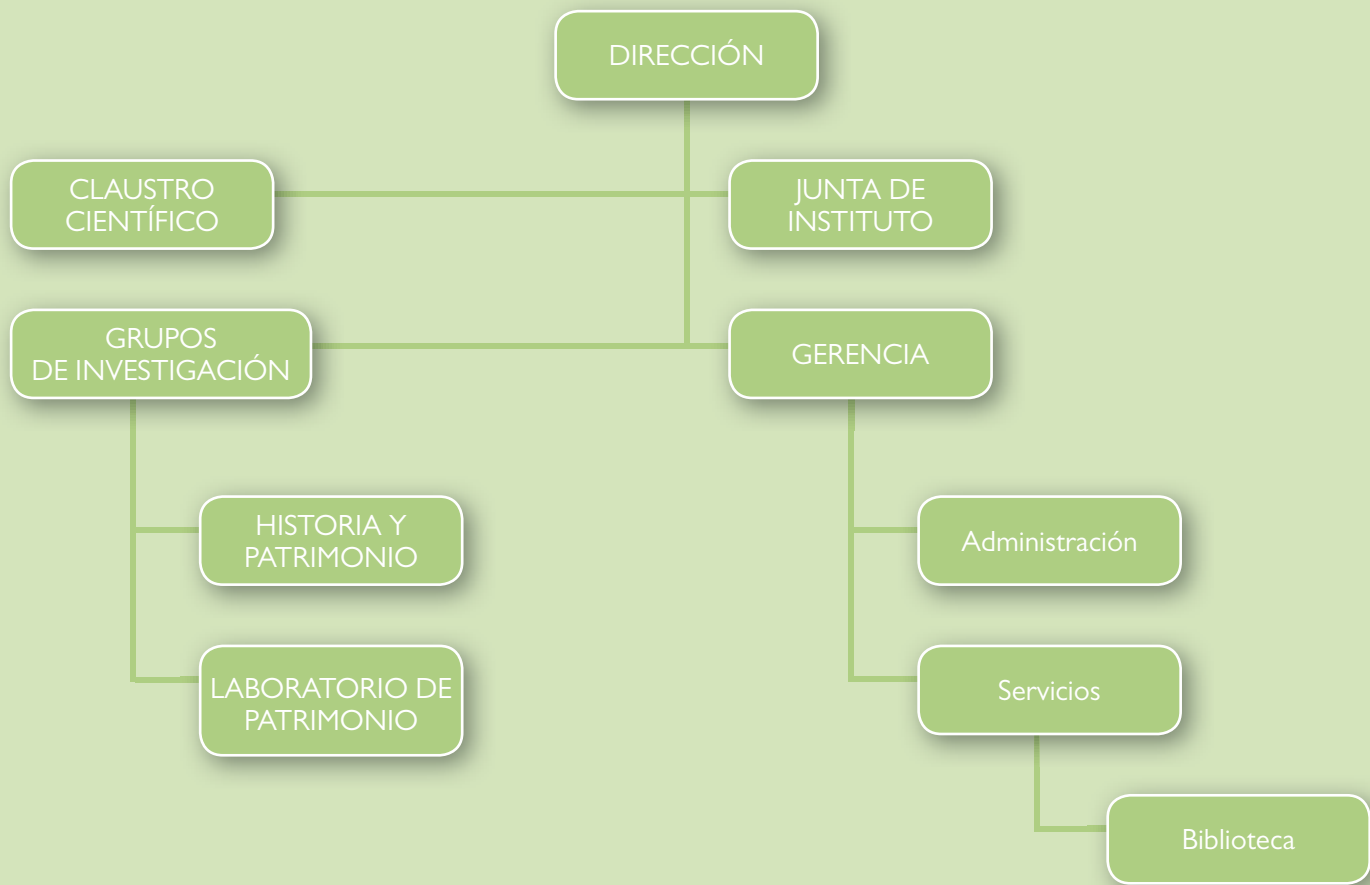


# Instituto de Estudios Gallegos Padre Sarmiento



<u>ORGANIGRAMA Y PERSONAL</u>	<u>93</u>
<u>GENERAL</u>	<u>93</u>
ACTIVIDADES DE DIVULGACIÓN	93
<u>GRUPO DE HISTORIA Y PATRIMONIO (GHYP)</u>	<u>94</u>
PERSONAL	94
PROYECTOS DE INVESTIGACIÓN	94
CONTRATOS Y CONVENIOS DE INVESTIGACIÓN	94
PUBLICACIONES	95
PARTICIPACIÓN EN CONGRESOS	97
DOCENCIA	99
DIVULGACIÓN CIENTÍFICA	99
COLABORACIÓN CON OTRAS INSTITUCIONES	100
PREMIOS Y DISTINCIONES	101
OTRAS ACTIVIDADES	101
<u>LABORATORIO DE PATRIMONIO (LAPA)</u>	<u>102</u>
PERSONAL	102
PROYECTOS DE INVESTIGACIÓN	103
CONTRATOS Y CONVENIOS DE INVESTIGACIÓN	106
PUBLICACIONES	107
PARTICIPACIÓN EN CONGRESOS	111
INFORMES, SERVICIOS Y ASESORAMIENTO CIENTÍFICO	114
FORMACIÓN	115
DOCENCIA	115
DIVULGACIÓN CIENTÍFICA	117
COLABORACIÓN CON OTRAS INSTITUCIONES	122
OTRAS ACTIVIDADES	123



# Organigrama y personal

## Dirección

EDUARDO PARDO DE GUEVARA Y VALDÉS	■ Director
FELIPE CRIADO BOADO	■ Vicedirector
ESPERANZA DELGADO ROSENDE	■ Gerente

## Administración

ESPERANZA DELGADO ROSENDE	■ Gerente
M. CARMEN TAÍN FERREIRO	■ Habilitado Pagador
CARMEN RODRÍGUEZ LABANDEIRA	■ Secretraria de Dirección

## Biblioteca y Servicios

JUAN JOSÉ SOGO ALDAMENDI	■ Técnico de Bibliotecas
ISABEL ROMANÍ FARIÑA	■ Técnico Auxiliar Biblioteca
CONCEPCIÓN FARTO MAROÑO	■ Servicios Generales

## GENERAL

### ACTIVIDADES DE DIVULGACIÓN

#### ■ “Exper-i-ciencia 2009”

Actividad organizada por la Delegación del CSIC en Galicia cuyo objetivo es acercar la ciencia llevada a cabo por el CSIC en Galicia, al alumnado gallego desde educación primaria hasta bachillerato. En esta cuarta edición, enmarcada dentro de la Semana de la Ciencia 2009, investigadores del IEGPS visitaron distintos centros de toda Galicia para realizar encuentros con el alumnado.

#### ■ Itinerarios Científicos CSIC Galicia

Visita guiada a las instalaciones del IEGPS para facilitar al personal de los centros del CSIC en Galicia información de los proyectos y actividades. 15 diciembre 2009.  
Organiza: Delegación Institucional del CSIC en Galicia.

# Grupo de Historia y Patrimonio

## GRUPO DE HISTORIA Y PATRIMONIO

### PERSONAL

EDUARDO PARDO DE GUEVARA Y VALDÉS	■ Profesor de Investigación Científica Titular
ISIDRO GARCÍA TATO	■ Científico Titular
ANTONIO MANUEL PAZOS RODRÍGUEZ	■ Científico Titular
ROSARIO VALDÉS BLANCO-RAJOY	■ Ayudante de Investigación
M <sup>a</sup> GLORIA DE ANTONIO RUBIO	■ Ayudante de Investigación
PABLO OTERO PIÑEYRO MASEDA	■ Titulado Superior de Actividades Técnicas y Profesionales (Doctor). Programa Ángeles Alvariño
XOSÉ A. GARCÍA GONZÁLEZ-LEDO	■ Contratado Técnico Superior de Actividades Técnicas y Profesionales
CARLOS ANDRÉS GONZÁLEZ PAZ	■ Contratado Titulado Superior de Actividades Técnicas y Profesionales
JOSÉ MANUEL EDO ALCÓN	■ Contratado JAE Técnico
AUREA CIBREIRO MALVIDO	■ Estudiante en prácticas
ÁLVARO SOLANO FERNÁNDEZ-SORDO	■ Becario JAE Intro

### PROYECTOS DE INVESTIGACIÓN

#### ■ Diccionario histórico dos Camiños de Santiago en Galicia

Coordinador: AM Pazos.  
Investigador principal: AM Pazos.  
Organismo financiador: XUGA.  
Financiación: 83.000 €.  
Período: 2007-2010.

**OBJETIVOS:** Plasmación -en sucesivas fases- de la realidad histórica del hecho social, económico, político, religioso, simbólico, artístico y cultural de las peregrinaciones a Compostela. El deseo de conjugar el rigor, la accesibilidad y la rapidez de consulta justifican la apuesta por la fórmula de un diccionario histórico en formatos electrónico e impreso. En el mismo se incluirán referencias relativas al patrimonio histórico-artístico-cultural, a los movimientos y realidades socio-históricas e ideológico-históricas intrínsecamente vinculadas con el fenómeno jacobeo; a tradiciones antro-

pológico-históricas; a conceptos y debates historiográficos, etc. Con ello, el objetivo último es poner en circulación una obra de consulta y de referencia apoyada en bases científicas, donde se aborden los diversos períodos de la historia de las peregrinaciones jacobeanas en el territorio gallego, desde la Edad Media a la actualidad, y donde la información sea presentada de manera accesible a un público amplio.

### ■ CONTRATOS Y CONVENIOS DE INVESTIGACIÓN

#### ■ Diccionario biográfico de la Galicia de los Trastámara (1360-1483). Segunda fase

Participantes: Fundación Pedro Barrié de la Maza e IEGPS.  
Coordinador: E Pardo de Guevara y Valdés, IEGPS.  
Investigador principal: E Pardo de Guevara y Valdés, IEGPS.  
Período: 2007-2009.

**OBJETIVOS:** Elaboración de un repertorio biográfico de personajes relevantes de Galicia, cuya trayectoria coincida con el período de la dinastía de los Trastámara (1369-1480). Concluidos ya los trabajos de vaciado documental y bibliográfico, así como los volcados de información en la base de datos diseñada al efecto, el proyecto se desarrolla ahora en la revisión de la información recabada –unificación de criterios onomásticos y clarificación de homonimias principalmente- y primera redacción de las correspondientes entradas. El objetivo final será la edición, en formatos electrónico e impreso, del propio diccionario biográfico, donde la información –identidad social y noticias biográficas de los personajes seleccionados- irá complementada con las correspondientes referencias archivísticas y bibliográficas.

### ■ Corpus de epigrafía, heráldica y escultura funeraria medieval gallega (II)

**Participantes:** XUGA e IEGPS.

**Coordinador:** E Pardo de Guevara y Valdés, IEGPS.

**Investigador principal:** E Pardo de Guevara y Valdés, IEGPS.

**Organismo financiador:** CSIC-XUGA.

**Financiación:** 67.600 €.

**Período:** 2007-2009.

**OBJETIVOS:** Elaboración de un catálogo sistemático de los monumentos funerarios medievales gallegos que contengan testimonios epigráficos y heráldicos, aunque el marco espacial y temporal de referencia (siglos XIV y XV) no excluye algunas necesarias excepciones. En todos los casos se incorpora al catálogo la descripción e identificación o posible atribución del testimonio, así como el material gráfico de referencia –conjunto y detalles- y los dibujos arqueológicos, entendidos siempre como un elemento esencial del *corpus*.

## ■ PUBLICACIONES

### ■ Artículos científicos en revistas SCI

GONZÁLEZ PAZ CA. 2009. La Orden de San Juan de Jerusalén y las peregrinaciones en la Galicia medieval (siglos XII-XIII). *Revista População e Sociedade*, 17: 9-44.

PARDO DE GUEVARA Y VALDÉS E. 2009. Identidad y memoria genealógica. Una aportación al estudio de la antroponimia medieval gallega. *Anuario de Estudios Medievales*, 39/1: 27-45.

### ■ Artículos científicos en revistas no SCI

ANTONIO RUBIO MG. 2009. Conversos e Inquisición en la Galicia Medieval. *Cuadernos de Estudios Gallegos*, 122: 171-189.

GARCÍA TATO I. 2009. Paleografía y diplomática: génesis, evolución y tendencias actuales. *Cuadernos de Estudios Gallegos*, LVI/122: 411-441.

GARCÍA TATO I. 2009. Telesforo Ojea y Somoza (Lama de Rei, 1858-Fontei, 1890). *Roteiros. Arumes de pensamento crítico*, 3: 150-168.

GONZÁLEZ PAZ CA. 2009. Una fortaleza medieval en el Camino Portugués a Santiago de Compostela: "Castellum Sancti Pelagii de Luto". *Cuadernos de Estudios Gallegos*, vol. LVI, nº 122: 151-170.

OTERO PIÑEYRO MASEDA PS, GARCÍA GONZÁLEZ-LEDO XA. 2009. Apuntes de los Ambía: linaje y parentelas (siglos XII-XVI). *Cuadernos de Estudios Gallegos*, 56, núm. 122: 445-457.

PAZOS AM. 2009. My dear de Madariaga. Correspondencia entre Madariaga e Eden en 1936 en prol dunha paz negociada na Guerra Civil española. *Cuadernos de Estudios Gallegos*, núm. 56: 317-332.

ROMANÍ MARTÍNEZ M, OTERO PIÑEYRO MASEDA PS. 2009. La "domus" de Santa Leocadia de Guillade (Pontearreas) en un documento del año 963. Estudio sobre su autenticidad. *Cuadernos de Estudios Gallegos*, 56, núm. 122: 113-137.

### ■ Libros

ANDRÉS-GALLEGO A, PAZOS AM. 2009. *Archivo Gomá. Documentos de la Guerra Civil*. Vol. 12. Octubre-diciembre de 1938, Madrid, CSIC. 783 pp.

ANTONIO RUBIO MG. 2009. *Judíos e Inquisición en Ribadavia*, Ribadavia, Concello de Ribadavia, 186 pp.

GONZÁLEZ PAZ CA (ed.). 2009. *As Voces de Clío: a palabra e a memoria da muller na Galicia*. Monografías de Cuadernos de Estudios Gallegos, nº 8. Santiago de Compostela, Instituto de Estudios Gallegos Padre Sarmiento, 143 pp.

GONZÁLEZ PAZ CA, VIGO GARCÍA A. 2009. *I Xornadas da Historia de Riotorto*, A Coruña, Asociación Arricandeira. 83 pp.

GONZÁLEZ PAZ CA. 2009. *Osorio Gutiérrez: o "conde-santo" de Vilanova de Lourenzá*, A Coruña, Concello de Lourenzá. 62 pp.

PAZOS AM (ed.). 2009. *Xuntos por Galicia. A Asemblea de Concellos e o Estatuto de Autonomía de 1932*. Madrid. CSIC-XUGA. 164 pp.

RODRÍGUEZ COLMENERO A, FERRER SIERRA S, GARCÍA TATO I. 2009. *Priorato de Xagoaza (Valdeorras, Ourense). El referente histórico de una próspera comarca gallega*, Bande (Ourense), Aqvae Qverqvennae-Via Nova. 252 pp.

### ■ Capítulos de libros

GONZÁLEZ PAZ CA. 2009. Catro exemplos de fortificacións altomedievais galegas do século X: Castellum de Aranga, Castellum Minei, Castellum Berreti e Castellum de Citofacta. En: *Rudesindus: "San Rosendo, o seu tempo e o seu legado"*. (F Singul, ed.), pp. 359-368. Xunta de Galicia, Santiago de Compostela.

GONZÁLEZ PAZ CA. 2009. Cuatro ejemplos de fortificaciones altomedievales gallegas del siglo X: Castellum de Aranga, Castellum Minei, Castellum Berreti e Castellum de Citofacta. En: *Rudesindus: "San Rosendo, su tiempo y su legado"*. (F Singul, ed.), pp. 359-368. Xunta de Galicia, Santiago de Compostela.

GONZÁLEZ PAZ CA. 2009. Repensando a Lilith: mujer, matrimonio y aristocracia en la Galicia de la Alta Edad Media. En: *As Voces de Clío: a palabra e a memoria da muller na Galicia*.

Monografías de Cuadernos de Estudios Gallegos, nº 8. (C Andrés González Paz, ed.), pp. 17-49. Instituto de Estudios Gallegos Padre Sarmiento, Santiago de Compostela.

OTERO PIÑEYRO MASEDA PS. 2009. Recensión. Libro con estudio introductorio y edición facsímil de José Antonio García Luján, Alfonso de Bustos y Bustos, marqués de Corvera. Guerra y sitio de Baza en el siglo XV & Breve estudio del tratado de don Fernando el Católico, rey de Castilla y Aragón, con Yahia Alnayar, antes príncipe Cidi Hiaya, en lo que se refiere a la grandeza a favor del mismo reconocida. En: *Cuadernos de Estudios Gallegos*, 56, núm. 122, pp. 467-468. CSIC-XUGA. Santiago de Compostela.

OTERO PIÑEYRO MASEDA PS. 2009. Recensión. Libro de Francisco M. Gimeno Blay, *Scripta manent: de las ciencias auxiliares a la historia de la cultura escrita*. En: *Cuadernos de Estudios Gallegos*, 56, núm. 122, pp. 463-464. CSIC-XUGA. Santiago de Compostela.

OTERO PIÑEYRO MASEDA PS. 2009. Recensión. Libro de Gonzalo Francisco Fernández Suárez La documentación municipal lucense en la Edad Moderna. Actas consistoriales del siglo XVI. Libro I (1545-1555). En *Cuadernos de Estudios Gallegos*, 56, núm. 122, pp. 465-466. CSIC-XUGA. Santiago de Compostela.

OTERO PIÑEYRO MASEDA PS. 2009. Recensión. Libro de María José Portela Silva, *Documentos da Catedral de Lugo. Século XIV*. En: *Cuadernos de Estudios Gallegos*, 56, núm. 122, pp. 461-462 CSIC-XUGA. Santiago de Compostela.

OTERO PIÑEYRO MASEDA PS. 2009. Recensión. Libro de Francisco Javier Pérez Rodríguez, *Mosteiros de Galicia na Idade Media (séculos XII-XV)*. Guía histórica. En: *Hispania Sacra*, 61, núm. 124, pp. 757-795. CSIC. Madrid.

PARDO DE GUEVARA Y VALDÉS E. 2009. Prólogo. En: *Judíos e Inquisición en Ribadavia*, (Concello de Ribadavia), pp. 9-11. Concello de Ribadavia. Ribadavia.

PARDO DE GUEVARA Y VALDÉS E. 2009. Prólogo. En: *La ciudad de Lugo en los siglos XII al XV* (Fundación Pedro Barrié de

la Maza), pp. 17-22. Fundación Pedro Barrié de la Maza. A Coruña.

PARDO DE GUEVARA Y VALDÉS E, OTERO PIÑEYRO MASEDA PS, GARCÍA GONZÁLEZ-LEDO XA. 2009. Las laudas armoriadas del monasterio de Oseira. Contexto, descripciones y comentarios. En: *Galicia monástica. Estudos en lembranza da profesora María José Portela Silva*. (R Casal, JM Andrade Cernadas, R López, coords.), pp. 493-515. Universidade de Santiago de Compostela, Servizo de Publicacións e Intercambio Científico, Santiago de Compostela.

PARDO DE GUEVARA Y VALDÉS E. 2009. O escudo de Galicia. Orixe, significacións e evolución. En: *Os símbolos de Galicia*, pp. 141-184. Real Academia Galega, Santiago de Compostela. 2009.

PARDO DE GUEVARA Y VALDÉS E. 2009. Armas de reyes y armas de reinos. La materia heráldica en el Atlas de Pedro Texeira. En: *Atlas de Pedro Texeira. Descripción de España y de las costas y puertos de sus Reynos (Siglo XVII). Estudios y transcripción*, pp. 77-110, Liber Ediciones, Burgos, 2008 [2009].

ROMANÍ MARTÍNEZ M, OTERO PIÑEYRO MASEDA PS. 2009. Documentación relativa al principio del monasterio de Melón y sus relaciones con los monasterios de Barchena y Canales. En: *Galicia monástica. Estudos en lembranza da profesora María José Portela Silva*. (R Casal, JM Andrade Cernadas, R López, coords.), pp. 23-37. Universidade de Santiago de Compostela, Servizo de Publicacións e Intercambio Científico, Santiago de Compostela.

#### ■ Labor editorial

CUADERNOS DE ESTUDIOS GALLEGOS, volumen LV, n 122, Santiago de Compostela, CSIC-XUGA, 496 pp.

GONZÁLEZ PAZ CA (ed.). 2009. *As Voces de Clío: a palabra e a memoria da muller na Galicia*. Monografías de Cuadernos de Estudios Gallegos, nº 8. Santiago de Compostela, Instituto de Estudios Gallegos Padre Sarmiento, 143 pp.



Pazos AM (ed.). 2009. *Xuntos por Galicia. A Asemblea de Concellos e o Estatuto de Autonomía de 1932*. Madrid. CSIC-XUGA. 164 pp.

ABEL VILELA A DE. 2009. *La ciudad de Lugo en los siglos XII al XV*, Colección Galicia Histórica, A Coruña. Fundación Pedro Barrié de la Maza, 701 pp.

#### ■ PARTICIPACIÓN EN CONGRESOS INTERNACIONALES Y NACIONALES

SIMPOSIO DE XAGOAZA 2009. SOBRE EL PATRIMONIO ECOLÓGICO, ARQUEOLÓGICO Y MONUMENTAL DEL ÁMBITO GIGURRO  
*O Barco de Valedoras, Ourense (España), 9-11 junio 2009*

GARCÍA TATO I. Monumentos valdeorreses de época medieval y moderna. Conferencia invitada.

IV ENCUENTROS JACOBEOS DE LA DIPUTACIÓN PROVINCIAL DE PALENCIA  
*Carrion de los Condes, Palencia (España), 8-10 octubre 2009*

GARCÍA TATO I. Galicia, tierra de Camino y Peregrinación. Conferencia invitada.



GONZÁLEZ PAZ CA. De Ávalon al Cebreiro o del milagro eucarístico al Santo Grial jacobeo. Ponencia.

#### XIV SEMANA CULTURAL

*Vilanova de Valdeorras, Ourense (España), 8-14 agosto 2009*

GARCÍA TATO I. "Arbeit macht frei". O destacamento penal das minas de wolfram de Valborrás. Conferencia invitada.

#### 44TH INTERNATIONAL CONGRESS ON MEDIEVAL STUDIES

*Kalamazoo, Michigan (Estados Unidos), 7-10 mayo 2009*

GONZÁLEZ PAZ CA. Repensando a Exeria: mulleres e peregrinación na Galicia medieval (séculos IV-XV). Ponencia.

#### II COLOQUIO INTERNACIONAL COMPOSTELA. MUJERES Y PEREGRINACIÓN EN LA GALICIA MEDIEVAL

*Santiago de Compostela (España), 28-30 mayo 2009*

PAZOS AM. Presidente comité organizador.

GONZÁLEZ PAZ CA. Secretario del Comité Organizador. Repensando a Egeria o cómo Guncina González peregrinó a Jerusalén en el siglo XII. Comunicación.

VALDÉS BLANCO-RAJOY R, GONZÁLEZ PAZ CA. Diccionario Histórico dos Camiños de Santiago en Galicia. Comunicación oral.

#### JORNADA DE VERANO. GALICIA, PATRIMONIO DE LA HUMANIDAD

*A Toxa, O Grove, Pontevedra (España), 4 julio 2009*

GONZÁLEZ PAZ CA. Coordinador académico.

PARDO DE GUEVARA Y VALDÉS E. Soños de Pedra. Un patrimonio por estudar. Ponente mesa redonda.

#### JORNADA DE HISTORIA SOBRE LAS ISLAS DE ONS Y ONZA

*Bueu, Pontevedra (España), 26 septiembre 2009*

GONZÁLEZ PAZ CA. La Isla de Ons entre la Antigüedad y la Edad Media. Ponencia.

#### III COLOQUIO INTERNACIONAL COMPOSTELA. RELIGIONES Y GUERRA CIVIL ESPAÑOLA EN EUROPA

*Santiago de Compostela (España), 13-14 noviembre 2009*

PAZOS AM. Religión y política: la batalla por los niños vascos. Conferencia.

Presidente comité organizador.

GONZÁLEZ PAZ CA. Secretario del Comité Organizador.

#### IV CONGRESO INTERNACIONAL CISTER EN PORTUGAL Y EN GALICIA

*Braga (Portugal), 1-3 octubre 2009*

PARDO DE GUEVARA Y VALDÉS E, GARCÍA GONZÁLEZ-LEDO XA. Epigrafía, heráldica y escultura funeraria en el Monasterio de Ferreira de Pantón. Comunicación.

OTERO PIÑEYRO MASEDA PS. Frey Juan de Sante, abad de Oseira (1435-1485). Comunicación.

#### XV REUNIÓN AMERICANA DE GENEALOGÍA (V CONGRESO IBEROAMERICANO DE LAS CIENCIAS GENEALÓGICA Y HERÁLDICA)

*Juan Dolio, Santo Domingo, Santiago de los Caballeros (República Dominicana), 2-6 noviembre 2009*

PARDO DE GUEVARA Y VALDÉS E. De las armas de linaje al escudo del apellido. Algunas observaciones sobre el discurrir del fenómeno emblemático heráldico. Ponencia. Presidencia de sesión.

#### VI XORNADAS DE ESTUDOS MEDIEVAIS DA MARIÑA CENTRAL

*O Valadouro, Lugo (España), 27-29 noviembre 2009*

GONZÁLEZ PAZ CA. Coordinador Científico. Cruzada, ordes militares e peregrinación na Mariña medieval. Ponencia.



PARDO DE GUEVARA Y VALDÉS E. Os símbolos e emblemas das peregrinacións a Santiago. Conferencia inaugural.

### I CONGRESO SOBRE ÓRDENES Y CONGREGACIONES RELIGIOSAS

San Miguel de Tucumán (Argentina), 13-15 agosto 2009

PAZOS AM. Las Órdenes religiosas en América a fines de siglo XIX desde la documentación vaticana. Conferencia invitada.

### VI COLLOQUE INTERNATIONAL DE GÉNÉALOGIE. LES HERITAGES DANS LA FAMILLE

Guimarães (Portugal), 2-4 abril 2009

OTERO PIÑEYRO MASEDA PS. De escuderos a hidalgos en la Galicia bajomedieval: aportaciones de la Genealogía. Comunicación.

PARDO DE GUEVARA Y VALDÉS E, GARCÍA GONZÁLEZ-LEDO XA. Los López de Lemos, señores de Ferreira y Sober. El linaje y sus parentelas en los siglos XIV y XV. Ponencia invitada.

### XXIX ENCONTRO DA ASSOCIAÇÃO PORTUGUESA DE HISTÓRIA ECONÓMICA E SOCIAL. MEMÓRIA SOCIAL, PATRIMÓNIO E IDENTIDADES

Porto (Portugal), 13-14 noviembre 2009

OTERO PIÑEYRO MASEDA PS. O apoxeo dos escudeiros na Galiza baixomedieval. O caso dos Vilariño, o seu patrimonio e parentelas. Comunicación.

## DOCENCIA

### Cursos de doctorado

#### GARCÍA TATO I

- *Historia del pensamiento filosófico-teológico durante la Edad Media. Siglos V-XVI.*

Programa Idade Media, Textos e contextos. Facultades de Geografía e Historia y Filología. Universidad de Santiago de Compostela. 2-4 marzo 2009.

#### PARDO DE GUEVARA Y VALDÉS E

- *Genealogía y Heráldica medieval. Introducción a su estudio.* Programa Idade Media, Textos e contextos. Facultades de Geografía e Historia y Filología. Universidad de Santiago de Compostela. 16-18 marzo 2009.

### Profesor de máster

#### PARDO DE GUEVARA Y VALDÉS E

- *Máster en Protocolo y Ceremonial.*

Facultad Ciencias Políticas. Universidad de Santiago de Compostela. 18-19 diciembre 2009.

### Otros cursos

#### OTERO PIÑEYRO MASEDA PS

- *Fontes para a História Medieval da Galiza.*

Universidad de Oporto, Portugal. 15 mayo 2009.

#### PARDO DE GUEVARA Y VALDÉS E

- *La gestión del protocolo en tiempo de crisis.*

Universidad Internacional Menéndez Pelayo, Vigo. 24-26 junio 2009.

- *Nobleza, Familia y Sociedad.*

Facultad de Humanidades, Universidad San Pablo CEU, Madrid. 22 junio-10 julio 2009.

## DIVULGACIÓN CIENTÍFICA

### Seminarios y conferencias

#### ANTONIO RUBIO MG

- *Judíos en Galicia (1044-1492).*

Conferencia. Club Gamboa. Vigo. 2 marzo 2009.

- *El malsín de Rivadavia.*

Conferencia. Jornada Europea de la cultura judía. Concello de Ribadavia y Centro de Estudios Medievales. Ourense. 6 septiembre 2009.

- *La cultura judía en el Camino de Santiago: el caso gallego.*

Conferencia. Casa de Galicia y Asociación de Amigos de los caminos de Santiago. Madrid, 26 noviembre 2009.

#### GONZÁLEZ PAZ CA

- *A mesa y mantel con el mariscal Pedro Pardo de Cela.*

Conferencia. Asociación Cultural Mardouro. Alfoz, Lugo. 18 julio 2009.

- *Fortalezas medievales en tierras de Lugo: Caldaloba, Taboi y Sobrada de Aguiar.*

Conferencia. Asociación de Becarios. Fundación Pedro Barrié de la Maza. Outeiro de Rei, Lugo. 19 septiembre 2009.

#### PARDO DE GUEVARA Y VALDÉS E

- *El linaje y sus signos de identidad: una visión desde Galicia.*

Conferencia. Facultad de Humanidades de Ferrol. Universidad de A Coruña. Ferrol. 14 diciembre 2009.

#### ■ Publicaciones de divulgación

##### ANTONIO RUBIO MG

- Las comunidades judías en el siglo XV gallego. *Aurora*, Año XLVI, nº 2552, pp. 15.

<http://www.aurora-israel.co.il/articulos/israel/Sefarad/19371/>

- Conversos de origen judío en la Galicia medieval. *Aurora*, año XLVI, nº 2564, pp. 23.

<http://www.aurora-israel.co.il/articulos/israel/Sefarad/21184/>

- Primera judería gallega: Allariz. *Aurora*, año XLVI, Nº 2575, pp. 11.

<http://www.aurora-israel.co.il/articulos/israel/Sefarad/22824/>

- Última judería gallega: Ourense. *Aurora*, año XLVI, Nº 2578, pp. 14.

<http://www.aurora-israel.co.il/articulos/israel/Destacadas/23278/>

- Iom Kippur en la documentación inquisitorial gallega. *Aurora*, año XLVI, Nº 2585, pp. 13.

[http://www.aurora-israel.co.il/articulos/israel/Mundo\\_Judio/24322/](http://www.aurora-israel.co.il/articulos/israel/Mundo_Judio/24322/)

- Os xudeos na Galicia medieval. 14 enero 2009.

<http://agai-galicia-israel.blogspot.com/2009/01/os-xudeos-na-galicia-medieval-dra.html>

PARDO DE GUEVARA Y VALDÉS E. 2009. Las armerías. *La Gacilla de Hidalgos de España*, 516: 31-35.

#### ■ Actividades varias de divulgación científica

#### ■ Presentaciones de libros

##### ANTONIO RUBIO MG

- *Judíos e Inquisición en Ribadavia* de M<sup>a</sup> Gloria de Antonio Rubio. Concello de Ribadavia, Ribadavia, Ourense, 20 noviembre 2009. Galería Sargadelos, Vigo, 9 diciembre 2009.

##### GONZÁLEZ PAZ CA

- *Osorio Gutiérrez: o "conde-santo" de Vilanova de Lourenzá* de Carlos Andrés González Paz. Lourenzá, Lugo, 29 agosto 2009.

##### PARDO DE GUEVARA Y VALDÉS E

- *El Ferrol de la Ilustración*, Colección Galicia Histórica. Alfredo de Martín García, Ateneo Ferrolán, Ferrol, A Coruña, 12 marzo 2009.

- *El Diploma del Rey Silo*. Colección Galicia Histórica. Alfonso de García Leal, Club de Prensa La Nueva España, Oviedo, 27 mayo 2009.

- *La ciudad de Lugo en los siglos XII al XV*. Colección Galicia Histórica. Adolfo de Abel Vilela, Círculo de Bellas Artes, Lugo, 30 octubre 2009.

#### ■ COLABORACIÓN CON OTRAS INSTITUCIONES

#### ■ Relación de instituciones con las que se mantiene colaboración científica

- XUGA.
- Centro de Ciencias Humanas y Sociales, CSIC.
- Fundación Pedro Barrié de la Maza.
- Comisión Internacional de Historia y Estudios del Cristianismo.
- Universidad de Cork.

- Universidad de Oporto, Portugal.
- CEPESE, Portugal.

### ■ Estancias

OTERO PIÑEYRO MASEDA PS

- Investigación y colaboración con especialistas en documentación de redes clientelares de poder luso-galaicas.
- CEPESE, Universidad de Oporto (Portugal), 1 enero-31 diciembre 2009.

### ■ PREMIOS Y DISTINCIONES

OTERO PIÑEYRO MASEDA PS

- Premio Extraordinario de Doctorado 2007/2008.
- Facultad de Geografía e Historia, Universidad de Santiago, Santiago de Compostela, 2009.

- Miembro Asociado de la Academie Internationale de Généalogie. Gimaraes. Abril 2009.

PARDO DE GUEVARA Y VALDÉS E

- Académico de Número de la Academia Auriense Mindoniense de San Rosendo.

### ■ OTRAS ACTIVIDADES

GARCÍA TATO I

- Secretario de la revista *Cuadernos de Estudios Gallegos*.
- Secretario de la revista *Roteiros. Arumes de Pensamento*.
- Miembro del Consejo de Redacción de *Hispania Sacra*.
- Miembro del Consejo Asesor de *Estudios Mindonienses*.

GONZÁLEZ PAZ CA

- Miembro del Consejo Editorial de MC+ (Edit. Diócesis de Mondoñedo-Ferrol).
- Vocal del Consejo de Redacción de la revista *Rudesindus, miscelánea de arte e cultura*. Academia de Estudios Rosendianos.
- Vocal del Consejo de Redacción del boletín *43°N 8W*. Asociación de Becarios de la Fundación Pedro Barrié de la Maza.



PARDO DE GUEVARA Y VALDÉS E

- Director de la revista *Cuadernos de Estudios Gallegos*.
- Director de la colección *Galicia Histórica*.
- Miembro del plenario -conselleiro- del Consello da Cultura Galega.
- Vocal del Patronato de la Fundación Editorial de Bibliófilos Gallegos.
- Vocal del Consello Superior de Bibliotecas de Galicia.
- Vicepresidente del Comité Español de Ciencias Históricas.
- Vicepresidente académico de la Confederación Iberoamericana de Ciencias Genealógica y Heráldica.
- Miembro del Consejo de Redacción de la revista *Hidalguía*.
- Miembro del Consejo Asesor de la revista *Emblemata*.
- Miembro del Consejo Asesor de la revista *Estudios Mindonienses*.

PAZOS AM

- Presidente del Comité Español de la Comisión Internacional de Historia y Estudios del Cristianismo.
- Vicepresidente de la Junta de Gobierno de la Comisión Internacional de Historia y Estudios del Cristianismo.
- Miembro del Consejo de redacción de la revista *Cuadernos de Estudios Gallegos*.
- Miembro del Consejo de redacción de *Hispania Sacra*.

# Laboratorio de Patrimonio

## LABORATORIO DE PATRIMONIO

### ORGANIGRAMA Y PERSONAL

FELIPE CRIADO BOADO	■ Profesor de Investigación y Responsable del LaPa
CÉSAR PARCERO OUBIÑA	■ Científico Titular
CRISTINA SÁNCHEZ CARRETERO	■ Científico Titular
CÉSAR ANTONIO GONZÁLEZ PÉREZ	■ Científico Titular
ALFREDO GONZÁLEZ RUIBAL	■ Científico Titular
DAVID BARREIRO MARTÍNEZ	■ Técnico Especialista de Grado Medio
ÁNGEL RODRÍGUEZ PAZ	■ Ayudante de Investigación
PASTOR FÁBREGA ÁLVAREZ	■ Ayudante de Investigación
MANUELA COSTA CASAIS	■ Doctora contratada IPP
XOSÉ LOIS ARMADA PITA	■ Doctor contratado JAE Postdoctoral
ELÍAS LÓPEZ-ROMERO GONZÁLEZ	■ Doctor contratado JAE Postdoctoral
LUCÍA MORAGÓN MARTÍNEZ	■ JAE Predoctoral
CECILIA DAL ZOVO	■ JAE Predoctoral
MARTINA GONZÁLEZ VEIGA	■ JAE Téc
SARA ATÁN REY	■ JAE Téc
MARIÑA BERMÚDEZ BELOSO	■ JAE Intro
FELIX GONZÁLEZ INSUA	■ JAE Intro
NOEMÍ SILVA SÁNCHEZ	■ JAE Intro
JOAO MARTÍNS DA FONTE	■ Contratado (Programa Lucas Labrada, XUGA)
TERESA NEO PÉREZ	■ Contratada (Programa Isabel Barreto, XUGA)
EVA PARGA DANS	■ Becaria predoctoral, I3P, Sociología
CRISTINA MATO FRESÁN	■ Becaria predoctoral, I3P
JUAN MARTÍN DABAZEIS DAMBORENEA	■ Becario AECID
GONZALO COMPANY	■ Becario AECID
WAJARI VELÁSQUEZ FERNÁNDEZ	■ Becario AECID
MANUEL SANTOS ESTÉVEZ	■ Contratado T.S. Actividades Técnicas y Profesionales
JOERI KAAL	■ Contratado T.S. Actividades Técnicas y Profesionales
RICARDO J. RODRÍGUEZ FERNÁNDEZ	■ Contratado T.S. Actividades Técnicas y Profesionales
CRUZ FERRO VÁZQUEZ	■ Contratada T.S. Actividades Técnicas y Profesionales
REBECA BLANCO ROTEA	■ Contratada T.S. Actividades Técnicas y Profesionales
SONIA RODRÍGUEZ GARCÍA	■ Contratada T.S. Actividades Técnicas y Profesionales
XURXO M AYÁN VILA	■ Contratado T.S. Actividades Técnicas y Profesionales
YOLANDA SEOANE VEIGA	■ Contratada T.S. Actividades Técnicas y Profesionales
M <sup>a</sup> ELENA CABREJAS DOMÍNGUEZ	■ Contratada T.S. Actividades Técnicas y Profesionales
CAMILA GIANOTTI GARCÍA	■ Contratada T.S. Actividades Técnicas y Profesionales
RAQUEL LÓPEZ NOIA	■ Contratada T.S. Actividades Técnicas y Profesionales
CARLOS OTERO VILARIÑO	■ Contratada T.S. Actividades Técnicas y Profesionales
ROBERTO ABOAL FERNÁNDEZ	■ Contratado T.S. Actividades Técnicas y Profesionales
SOFÍA QUIROGA LIMIA	■ Contratada T.S. Actividades Técnicas y Profesionales
PATRICIA MAÑANA BORRAZÁS	■ Contratada T.S. Actividades Técnicas y Profesionales
M <sup>a</sup> PAULA CARMONA QUIROGA	■ Contratada T.S. Actividades Técnicas y Profesionales
MOHAMED OUJJA AYOUBI	■ Contratado T.S. Actividades Técnicas y Profesionales
M <sup>a</sup> CARMEN VÁZQUEZ CALVO	■ Contratada T.S. Actividades Técnicas y Profesionales
VALME JURADO LOBO	■ Contratada T.S. Actividades Técnicas y Profesionales
JAVIER PEÑA ROZA	■ Contratado T.S. Actividades Técnicas y Profesionales

ALFONSO FRAGUAS BRAVO	■ Contratado T.S. Actividades Técnicas y Profesionales
ALEJANDRO BELTRÁN ORTEGA	■ Contratado T.S. Actividades Técnicas y Profesionales
MARC GENER MORET	■ Contratado T.S. Actividades Técnicas y Profesionales
MARTINA RENZI	■ Contratada T.S. Actividades Técnicas y Profesionales
GUILLERMO SVEN REHEN DÍEZ	■ Contratado T.S. Actividades Técnicas y Profesionales
MÓNICA RUÍZ ALONSO	■ Contratada T.S. Actividades Técnicas y Profesionales
SEBASTIÁN PÉREZ DÍAZ	■ Contratado T.S. Actividades Técnicas y Profesionales
ALEJANDRO GUIMIL FARIÑA	■ LPPP, Contratado (Programa Lucas Labrada, XUGA)
ROCÍO VARELA POUSA	■ LPPP, Contratada (XUGA)
VIRGINIA CASTRO HIERRO	■ LPPP, Contratada (proyecto)
CRISTINA CANCELA CEREIJO	■ LPPP, Contratada (proyecto)
PAULA BALLESTEROS ARIAS	■ LPPP, Contratada (proyecto)
MATILDE MILLÁN LENCE	■ LPPP, Contratada (proyecto)
FERNANDO QUINTAS GONZÁLEZ	■ LPPP, Contratado (proyecto)
ROBERTO BARCIA PAREDES	■ LPPP, Contratado (proyecto)
YOLANDA BARCIA VIDAL	■ LPPP, Contratada (proyecto)
PEDRO FERMÍN MAGUIRE	■ LPPP, Contratado (proyecto)
YOLANDA PORTO TENREIRO	■ LPPP, Contratado (proyecto)

## PROYECTOS DE INVESTIGACIÓN

### ■ Archaeology in Contemporary Europe (ACE): Professional practices and public outreach

**Participantes:** INRAP, Universidades de Leiden, Poznan, York y Salónica, Dptos. Ministeriales de Italia, Hungría y Lituania, Unidad de Arqueología de Saint-Denis (Francia) e IEGPS.

**Coordinador:** Nathan Schlanger, INRAP.

**Investigador principal:** F Criado-Boado, IEGPS.

**Organismo financiador:** UE.

**Financiación:** 242.500 €.

**Período:** 2007-2012.

**OBJETIVOS:** El proyecto se enmarca en el programa Culture 2007, cuyo objetivo es fomentar la cooperación, a todos los niveles, entre instituciones culturales de toda Europa, incidiendo en la movilidad transnacional como uno de los principales objetivos para la progresiva consolidación de un espacio cultural común.

### ■ Programa de Investigación en Tecnologías para la Conservación y Revalorización del Patrimonio Cultural

**Participantes:** USC, Universidad de Jaén e IEGPS.

**Coordinador:** F Criado-Boado, IEGPS.

**Organismo financiador:** MICINN.

**Financiación:** 5.000.000 €.

**Período:** 2007-2012.

**OBJETIVOS:** Producir modelos de diagnóstico-valoración-intervención de bienes patrimoniales muebles, inmuebles o territoriales, cuyos efectos e interacciones se puedan predecir y que se puedan formalizar para ser transferidos a otros actores ajenos al sistema de I+D. El objeto de investigación abarca por tanto el Patrimonio mueble, como el inmueble o construido y el paisaje cultural (rural o urbano).

### ■ Atlas das paisaxes culturais de Galicia

**Investigador principal:** C Parcero-Oubiña.

**Organismo financiador:** XUGA.

**Financiación:** 39.100 €.

**Período:** 2007-2009.

**OBJETIVOS:** Realizar un atlas de los paisajes culturales de Galicia concebido como una historia de las principales formas del paisaje que ocurrieron en Galicia a lo largo de diez milenios. El atlas tendrá un componente visual e icónica importante como fórmula más adecuada para presentar una obra que tenga rigor científico, interés divulgativo, rentabilidad social y estética atractiva.

#### ■ Estudio del mercado profesional en gestión del Patrimonio Arqueológico en España. Análisis de los requerimientos de innovación y transferencia de conocimiento

Investigador principal: F Criado-Boado.

Organismo financiador: MICINN.

Financiación: 20.000 €.

Período: 2008-2010.

**OBJETIVOS:** Valorar los requerimientos de innovación y transferencia de conocimiento en el sector profesional privado que trabaja en la gestión del Patrimonio Arqueológico; como objetivos específicos están: dimensionar y caracterizar el sector empresarial especializado en la gestión del Patrimonio Cultural; valorar de forma más precisa la imbricación del sector en el sistema de ciencia-tecnología-empresa; definir de forma más nítida las necesidades de transferencia; sentar las bases para la gobernanza (entendida como la práctica política que busca un desarrollo armónico entre todos los agentes sociales) futura en este ámbito, así como la toma de decisiones por parte de las instancias políticas y la administración de Patrimonio Cultural.

#### ■ Laboratorio de Informática para Patrimonio Cultural

Investigador principal: C González-Pérez.

Organismo financiador: CSIC.

Financiación: 30.000 €.

Período: 2008-2009.

**OBJETIVOS:** Se propone la construcción de un laboratorio de informática para patrimonio cultural. Este laboratorio tendrá como objetivo principal la experimentación con herramientas software aplicadas al campo del patrimonio

cultural, el prototipado de soluciones tentativas, la puesta a punto de tecnologías software y de datos para este campo, y el desarrollo de productos incipientes.

#### ■ Identity and Conflict. Cultural Heritage and the Re-Construction of Identities After Conflict (CRIC)

Participantes: Universidad de Cambridge e IEGPS.

Investigador principal: C Sánchez-Carretero, IEGPS.

Organismo financiador: UE, VII Programa Marco y CSIC.

Financiación: 33.816 €.

Período: 2008-2011.

**OBJETIVOS:** Investigar los usos e instrumentalizaciones del patrimonio cultural después de situaciones de conflicto (no necesariamente conflictos bélicos). Este proyecto integra estudios de caso de cinco países (España, Alemania, Chipre, Francia y Bosnia) y está integrado por un equipo interdisciplinar compuesto por especialistas en arqueología, antropología, geografía, ciencia política, sociología y psicología.

#### ■ Etnografía y nuevos patrimonios: una propuesta metodológica

Investigador principal: C Sánchez-Carretero.

Organismo financiador: CSIC.

Financiación: 30.000 €.

Período: 2008-2009.

**OBJETIVOS:** Establecer una metodología de trabajo de campo etnográfico para proyectos de investigación del Laboratorio de Patrimonio del CSIC en las líneas de Nuevos Patrimonios, Patrimonio Inmaterial y Patrimonios Indeseados. A través de la sistematización de esta metodología se podrán unificar los sistemas de información para el tratamiento de los datos obtenidos a través de trabajo de campo etnográfico.

#### ■ Las Imágenes de la Memoria: metodología, interpretación y gestión de fuentes audiovisuales

Investigador principal: C Sánchez-Carretero.

Organismo financiador: MICINN.



Financiación: 5.000 €.

Período: 2008-2009.

**OBJETIVOS:** Realización de unas jornadas científico-técnicas sobre el tema “Las imágenes de la memoria: metodología, interpretación y gestión de fuentes audiovisuales” con la finalidad de establecer puentes entre historiadores, antropólogos, archiveros, expertos en comunicación, bibliotecarios, especialistas en literatura, museólogos, etc. que propicien el diálogo entre proyectos de investigación y profesionales de la documentación y la archivística, para fomentar la cooperación entre diferentes grupos de investigación que trabajen sobre imagen y memoria. Las terceras jornadas se celebraron entre el CSIC y la Fundación de los Ferrocarriles Españoles (FFE) el 13 y 14 de febrero de 2008 en la sede de la FFE en Madrid (<http://www.archivoymemoria.com>).

#### ■ Desarrollo de una Unidad de Análisis Territorial y Sistemas de Información aplicados a la gestión del Patrimonio Cultural del Uruguay. Primera Prórroga

**Participantes:** Universidad de la República Oriental del Uruguay e IEGPS.

**Investigadores principales:** JM López Mazz, Universidad de la República Oriental del Uruguay y F Criado-Boado, IEGPS.

**Organismo financiador:** AECID.

**Financiación:** 117.845 €.

**Período:** 2009.

**OBJETIVOS:** Consolidación del Laboratorio creado en la 1ª fase e implementar acciones para asegurar su crecimiento como estructura especializada de I+D+i orientada a la gestión del Patrimonio Cultural; contribuir a la organización de dicho laboratorio; colaborar en el diseño de un programa de investigación-acción en Patrimonio Cultural, inserto en la estructura académica de la Universidad, pero con fuertes vínculos con la administración nacional y departamental, y con otros socios líderes en políticas sectoriales de desarrollo; garantizar la sostenibilidad, la proyección nacional e internacional y el crecimiento a largo plazo; mantener la formación continua de recursos humanos especializados; incorporar este programa de trabajo a un esquema de cooperación

internacional, de colaboración sistemática y establecimiento de redes a nivel regional (MERCOSUR) y a nivel internacional (Iberoamérica); posibilitar la integración del Patrimonio Cultural en políticas públicas (ordenamiento territorial, desarrollo sostenible y turismo), al proveer mecanismos teóricos-metodológicos, criterios y procedimientos para gestionar los bienes patrimoniales junto a otras dimensiones del territorio.

#### ■ El paisaje arqueológico de las tierras bajas. Un modelo de gestión integral del patrimonio arqueológico de Uruguay

**Participantes:** Universidad de la República Oriental del Uruguay e IEGPS.

**Investigador principal:** F Criado-Boado, IEGPS.

**Organismo financiador:** MCU.

**Financiación:** 25.000 €.

**Período:** 2009.

**OBJETIVOS:** Quinta y última fase del proyecto de cooperación científica que el actual Laboratorio de Patrimonio (CSIC) tiene con el Departamento de Arqueología de la Facultad de Humanidades y Ciencias de la Educación de la Universidad de la República de Uruguay y la Intendencia Municipal de Tacuarembó. Este proyecto se planteó por el interés de investigación común sobre el estudio de la formación de los paisajes monumentales en sociedades cazadoras recolectoras y supervivencia a lo largo de cuatro mil años. Hasta la fecha se han dado importantes avances; los resultados se recogen en las memorias de actividades (Gianotti et al 2006, 2007, 2008, 2009), en publicaciones diversas (del Puerto et al 2005; Capdepont et al 2005; Criado et al 2006; Dabiez et al 2007; Gianotti 2005a; 2005b; Gianotti et al 2008; López y Gascue 2005), en una decena de presentaciones en congresos, encuentros internacionales y exposiciones en diferentes puntos de la geografía uruguaya y española (Gianotti et al 2006, 2007, 2008, 2009). Entre los resultados de investigación se contabilizan también reuniones y talleres organizados en ámbitos académicos y administrativos, así como la realización de 2 documentales (disponibles en <http://www.antropologiavisual.org/index.htm>), además se han realizado 2 trabajos de investigación, 1 tesis de licenciatura (en curso), 1 tesis de maestría y 2 tesis doctorales



(en curso) enmarcadas en diferentes ámbitos temáticos del proyecto. En esta anualidad se pretende profundizar en el estudio de las relaciones entre las comunidades prehistóricas constructoras de cerritos y su entorno natural, definir el modelo constructivo y de crecimiento del montículo a través del estudio de los procesos de formación, deposición y ocupación del cerrito, culminar el proceso analítico de los sedimentos del montículo excavado, analizar la distribución espacial de la cultura material documentada en la excavación aplicando tecnología SIG, aportar datos que contribuyan a la resolución estratigráfica y cronológica de las estructuras documentadas y contrastar las hipótesis planteadas en torno al manejo antrópico y mantenimiento de las lagunas circulares y sus canales, realizar la caracterización geológica y morfoestratigráfica del área, impartir cursos a técnicos de la administración, continuar con el Programa de Educación Patrimonial en escuelas etc.

#### ■ **Procesos de Patrimonialización no Camiño de Santiago: tramo Santiago-Fisterra-Muxía**

Investigador principal: C Sánchez-Carretero.

Organismo financiador: XUGA.

Financiación: 83.400 €.

Período: 2009-2012.

**OBJETIVOS:** Estudio de los efectos de la peregrinación en esta zona. Estudio integral del patrimonio de la zona atravesada por el camino. Estudio de Fisterra como lugar mítico. Siguiendo el principio rector de este proyecto de entender de forma global el patrimonio, los objetivos concretos dentro de cada eje se trabajarán de manera interdisciplinar.

#### ■ **Geoarqueología y reconstrucción paleoambiental**

Investigador principal: M Costa-Casais.

Organismo financiador: XUGA.

Financiación: 36.000,75 €.

Período: 2009-2012.

**OBJETIVOS:** Ampliar el conocimiento de las condiciones ambientales en las que se desarrolló la actividad humana en Galicia desde la Prehistoria Reciente hasta la época roma-

na. Diseñar un protocolo metodológico de actuación que permita integrar, en el contexto del territorio gallego, la información paleoambiental y arqueológica, con el fin de rentabilizar esta actividad.

#### ■ **Metodología Integral para la Representación Formal del Patrimonio Cultural**

Investigador principal: C González-Pérez.

Organismo financiador: XUGA.

Financiación: 50.002 €.

Período: 2009-2012.

**OBJETIVOS:** Proporcionar una metodología integral para la representación total del patrimonio cultural a todas las partes que jueguen un papel relevante en Galicia y fuera de ella. Hablamos de una metodología integral porque, al término del proyecto, proporcionaremos los productos necesarios para que cualquier parte pueda realizar inventarios, registros o catalogaciones de elementos patrimoniales siguiendo un procedimiento estándar, y basándose en un lenguaje formal extensible que garantizará unas bases comunes entre diferentes proyectos sin impedir que cada uno exprese sus particularidades. Esta metodología también permitirá integrar, unificar y federar diferentes inventarios y catálogos que se hayan elaborado en base a ella, para ofrecer su información de una manera uniforme.

#### ■ **CONTRATOS Y CONVENIOS DE INVESTIGACIÓN**

##### ■ **Convenio de colaboración entre el Consorcio de Santiago de Compostela y el CSIC para la realización del Seguimiento de la Rehabilitación del Parque de Viviendas del Conjunto Histórico de Santiago**

Investigador principal: F Criado-Boado.

Organismo financiador: Consorcio de la Ciudad de Santiago de Compostela.

Financiación: 21.551,72 €.

Período: 2008-2009.



**OBJETIVOS:** Registrar, documentar y analizar la información conservada en los alzados del parque de viviendas de la ciudad de Santiago de Compostela. Esta actuación supone una ocasión muy importante desde el punto de vista cognitivo para el conocimiento de la evolución constructiva de esta ciudad. Además, la información recuperada a través del estudio de estas intervenciones podría contribuir al desarrollo del propio proceso proyectual e incluso de ejecución de obra de la rehabilitación de estas viviendas. La potencialidad de la información registrada suministrará datos para el conocimiento de la evolución del urbanismo compostelano de forma diacrónica, para la realización de estudios espaciales sobre la vivienda y su evolución a lo largo del tiempo y, para la creación de mapas temáticos sobre la ciudad de Santiago de Compostela.

## ■ PUBLICACIONES

### ■ Artículos científicos en revistas SCI

BEYDOUN G, LOW G, HENDERSON-SELLERS B, MOURATIDIS H, GÓMEZ SANZ JJ, PAVÓN J, GONZÁLEZ-PÉREZ C. 2009. FAML: A Generic Metamodel for MAS Development. *IEEE Transactions on Software Engineering*, 35 (6): 841-863.

BUURMAN P, NIEROP KGJ, KAAL J, SENESI N. 2009. Analytical pyrolysis and thermally assisted hydrolysis and methylation of Eurosoil humic acid samples - a key to their source. *Geoderma*, 150: 10-22.

KAAL J, MARTÍNEZ-CORTIZAS A, NIEROP GJK. 2009. Characterisation of aged charcoal using a coil probe pyrolysis-GC/MS method optimised for black carbon. *Journal of Analytical and Applied Pyrolysis*, 85: 408-416.

KAAL J, RUMPEL C. 2009. Can pyrolysis-GC/MS be used to estimate the degree of thermal alteration of black carbon. *Organic Geochemistry*, 40: 1179-1187. doi: 10.1016/j.orggeochem.2009.09.002.

KRAAL P, NIEROP GJK, KAAL J, TIETEMA A. 2009. Carbon respiration and nitrogen dynamics in Corsican pine litter amended with aluminium and tannins. *Soil Biology & Biochemistry*, 41: 2318-2327. doi:10.1016/j.soilbio.2009.08.017.

LÓPEZ SÁEZ JA, LÓPEZ MERINO L, PÉREZ DÍAZ S, PARCERO-OUBIÑA C, CRIADO-BOADO F. 2009. Contribución a la caracterización de los espacios agrarios castreños: documentación y análisis palinológico de una posible terraza de cultivo en el castro de Follente (Caldas de Reis, Pontevedra). *Trabajos de Prehistoria*, 66 (2): 171-182.

MARTÍNEZ-CORTIZAS A, COSTA-CASAS M, LÓPEZ-SÁEZ JA. 2009. Environmental change in NW Iberia between 7000 and 500 cal BC. *Quaternary International*, 200: 77-89.

PRIETO-MARTÍNEZ MP, SANTOS-ESTÉVEZ M. 2009. Propuesta metodológica para el análisis de los códigos decorativos: comparando piedras y cerámica. *Estudios Atacameños*, 37: 123-138.

SÁNCHEZ-CARRETERO C. 2009. Reseña del libro de Cristóbal Gómez Benito y Emilio Luque Pulgar, *Imágenes de un mundo rural. 1955-1980*, editado por el Ministerio de Agricultura Pesca y Alimentación (Madrid: 2006). *Historia Agraria*, 48: 215-217.

### ■ Artículos científicos en revistas no SCI

ARMADA XL. 2009. Indicadores bibliométricos, visibilidad y calidad de revistas científicas: en torno a Revista d'Arqueologia de Ponent. *Revista d'Arqueologia de Ponent*, 19: 7-28.

BARREIRO D, CRIADO-BOADO F, GARCÍA QUINTELA MV, PARCERO-OUBIÑA C, SANTOS-ESTÉVEZ M. 2009. La Arqueología del Paisaje: una defensa innecesaria frente a un ataque inconsistente: 1-31. Publicado en el Repositorio Digital CSIC el 21 de octubre de 2009: <http://hdl.handle.net/10261/17897>.

BLANCO-ROTEA R, BENAVIDES GARCÍA R, SANJURJO SÁNCHEZ J, FERNÁNDEZ MOSQUERA D. 2009: Santa Eulalia de Bóveda y su evolución constructiva. *Arqueología de la Arquitectura*, 6: 145-194.

COSTA-CASAI M, MARTÍNEZ-CORTIZAS A, PONTEVEDRA-POMBAL X, CRIADO-BOADO F. 2009. Analysis of landforms in geoarchaeology: Campo Lameiro, NW Iberian Peninsula. *Mem. Descr. Carta Geol. d'It.* LXXXVI: 39-50.

FONTE J, SANTOS-ESTÉVEZ M, ALVES LB, LÓPEZ NOIA R. 2009. La Pedra da Póvoa (Trás-os-Montes, Portugal). Una pieza escultórica de la Edad del Hierro. *Trabajos de Prehistoria*, 66 (2): 51-60.

PARCERO-OUBIÑA C, GARCÍA-VUELTA O, ARMADA XL. 2009. Contextos y tecnologías de la orfebrería castreña: en torno a una nueva arracada de Punta dos Prados (Espasante, Ortigueira, A Coruña). *Complutum*, 20 (1): 83-108.

### ■ Libros

AYÁN VILA X, MAÑANA-BORRAZÁS P, BLANCO-ROTEA R. (Eds.) 2009. *Archaeotecture: Second Floor. Papers from the Archaeology of Architecture sessions held at the EAA Meetings in St Petersburg (2003) and Lyon (2004)*, BAR International Series, 1971, Oxford, Archaeopress, 96 pp.

SÁNCHEZ-CARRETERO C, LETÓN R (eds.) 2009. *La memoria de los conflictos: legados documentales para la historia*, Madrid, Fundación de los Ferrocarriles Españoles, 250 pp.

FONTE J (coord.) 2009. *Actas do Congreso Transfronteiriço de Arqueologia: um Património sem fronteiras (Montalegre)*, *Revista Aquae Flaviae*, 41, Chaves, Grupo Cultural Aqua Flaviae, 512 pp.

MARTÍNEZ-CORTIZAS A, PONTEVEDRA-POMBAL X, NÓVOA-MUÑOZ JC, RODRÍGUEZ-FERNÁNDEZ R, LÓPEZ-SÁEZ JA. 2009. Bases ecológicas para la gestión de turberas ácidas de esfagnos (71 Sphagnum acid bogs). En: VV.AA, *Bases ecológicas preliminares para la conservación de los tipos de hábitat de interés comunitario en España*, pp. 64. Dirección General de Medio rural y Política Forestal, Ministerio de Medio Ambiente, Medio Rural y Marino, Madrid.

MARTÍNEZ-CORTIZAS A (coord.), PONTEVEDRA-POMBAL X, NÓVOA-MUÑOZ JC, RODRÍGUEZ-FERNÁNDEZ R, LÓPEZ-SÁEZ JA, FERRÍN-PRieto C, FERRO-VÁZQUEZ C, COSTA-CASAI M, RODRÍGUEZ RACEDO J. 2009. 7110 Turberas elevadas activas. En: *Bases ecológicas preliminares para la conservación de los tipos de hábitat de interés comunitario en España*, pp. 32. Dirección General de Medio rural y Política Forestal, Ministerio de Medio Ambiente, Medio Rural y Marino, Madrid.

MARTÍNEZ-CORTIZAS A (coord.), PONTEVEDRA-POMBAL X, NÓVOA-MUÑOZ JC, RODRÍGUEZ-FERNÁNDEZ R, LÓPEZ-SÁEZ JA, FERRÍN-PRieto C, FERRO-VÁZQUEZ C, COSTA-CASAI M, RODRÍGUEZ RACEDO J. 2009. 7130 Turberas de cobertor (para las turberas activas). En: *Bases ecológicas preliminares para la conservación de los tipos de hábitat de interés comunitario en España*, pp. 34. Dirección General de Medio rural y Política Forestal, Ministerio de Medio Ambiente, Medio Rural y Marino, Madrid.

MARTÍNEZ-CORTIZAS A (coord.), PONTEVEDRA-POMBAL X, NÓVOA-MUÑOZ JC, RODRÍGUEZ-FERNÁNDEZ R, LÓPEZ-SÁEZ JA, FERRÍN-PRieto C, FERRO-VÁZQUEZ C, COSTA-CASAI M, RODRÍGUEZ RACEDO J. 2009. 7140 Mires de transición (Tremedales). En: *Bases ecológicas preliminares para la conservación de los tipos de hábitat de interés comunitario en España*, pp. 34. Dirección General de Medio rural y Política Forestal, Ministerio de Medio Ambiente, Medio Rural y Marino, Madrid.

MARTÍNEZ-CORTIZAS A (COORD.), PONTEVEDRA-POMBAL X, NÓVOA-MUÑOZ JC, RODRÍGUEZ-FERNÁNDEZ R, LÓPEZ-SÁEZ JA, FERRÍN-PRÍETO C, FERRO-VÁZQUEZ C, COSTA-CASAS M, RODRÍGUEZ RACEDO J. 2009. 7150 Depresiones en sustratos turbosos del Rhynchosporium. En: VVAA, *Bases ecológicas preliminares para la conservación de los tipos de hábitat de interés comunitario en España*, pp. 28. Dirección General de Medio Rural y Política Forestal, Ministerio de Medio Ambiente, Medio Rural y Marino, Madrid.

### ■ Capítulos de libros

ABOAL-FERNÁNDEZ R, CANCELA CEREIJO C, CASTRO HIERRO V, RIVAS NODAR M. 2009. Sondaxes arqueolóxicas valorativas no lugar do Coto, Culleredo (A Coruña). En: *Actuacións Arqueolóxicas. Ano 2007*, pp. 194-195. Xunta de Galicia, Santiago de Compostela.

ABOAL-FERNÁNDEZ R, CANCELA CEREIJO C, CASTRO HIERRO V, RODRÍGUEZ MARTÍNEZ R. 2009. Intervención avaliativa para a recuperación patrimonio do castro de Sete Fontes, Barro (Pontevedra). En: *Actuacións Arqueolóxicas. Ano 2007*, pp. 27-28. Xunta de Galicia, Santiago de Compostela.

AMADO ROLÁN N, BLANCO-ROTEA R, GARCÍA RODRÍGUEZ S, RODRÍGUEZ PAZ A. 2009. Las distintas transformaciones espaciales y funcionales del Pazo Prioral de la Colegiata de Santa María de Xunqueira de Ambía (Xunqueira de Ambía, Ourense). En: *Actas do Congreso Transfronteiriço de Arqueología: um Patrimonio sem fronteiras (Montalegre, 3-5 octubre 2008), Revista Aqvae Flaviae*, 41, pp. 489-498. Grupo Cultural Aqvae Flaviae, Chaves.

ARMADA XL. 2009. Entradas de Diccionario: "Arquivos do Seminario de Estudos Galegos", "Balil Illana, Alberto", "Blanco Freijeiro, Antonio", "Chamoso Lamas, Manuel", "Cuadernos de Estudios Gallegos (CEG)", "González García-Paz, Sebastián", "Instituto de Estudios Gallegos Padre Sarmiento (IEGPS)", "López Cuevillas, Florentino", "Lourenzo Fernández, Xaquín (Xocas)", "Luengo Martínez, José María", "Maciñeira Pardo de Lama, Federico", "Monteagudo García, Luis", "Seminario de Arqueología de la Universidad de Santiago de Compostela" y "Seminario

de Estudos Galegos (SEG)". En: *Diccionario histórico de la Arqueología en España* (M Díaz-Andreu, G Mora Rodríguez, J Cortadella Morral, coords.), pp. 97-98, 111-112, 131-132, 201, 227, 309, 352-353, 392-393, 398-401, 405-406, 442, 610-613. Marcial Pons, Madrid.

AYÁN VILA X. 2009. Entre lusos, bibalos e Tamagani: a arqueoloxía transfronteiriza de X. Taboada Chivite. En: *Actas do Congreso Transfronteiriço de Arqueologia: um Patrimonio sem fronteiras (Montalegre, 3-5 octubre 2008), Revista Aqvae Flaviae*, 41, pp. 161-182. Grupo Cultural Aqvae Flaviae, Chaves.

AYÁN VILA X. 2009. Preface. En: *Archaeotecture: Second Floor. Papers from the Archaeology of Architecture sessions held at the EAA Meetings in St Petersburg (2003) and Lyon (2004)* (X Ayán, P Mañana, R Blanco, eds.), *BAR International Series*, 1971, pp. 3. Archaeopress, Oxford.

AYÁN VILA X. 2009. Landscape, Material Culture and Social Process along Galician Iron Age: the Architecture of Castros de Neixón (Galicia, Spain). En: *Archaeotecture: Second Floor. Papers from the Archaeology of Architecture sessions held at the EAA Meetings in St Petersburg (2003) and Lyon (2004)* (X Ayán, P Mañana, R Blanco, eds.), *BAR International Series*, 1971, pp. 33-40. Archaeopress, Oxford.

BALLESTEROS ARIAS P, BLANCO-ROTEA R. 2009. Aldeas y espacios agrarios altomedievales en Galicia. En: *The archaeology of early medieval villages in Europe* (JA Quirós Castillo, ed.), pp. 115-135. Universidad del País Vasco, Bilbao.

BALLESTEROS ARIAS P, CRIADO-BOADO F. 2009. El paisaje agrario en Galicia. Herramientas metodológicas. En: *Poblament, territori i historia rural, Actas VI Congrès sobre Sistemes agraris, organització social i poder local* (Lleida, 26-27 abril 2007) (J Bolòs, E Vicedo, eds.), pp. 600-612. Instituto de Estudios Ilerdenses, Fundación Pública de la Diputación de Lleida, Lleida.

BLANCO-CHAO R, FEAL-PÉREZ A, VALCÁRCCEL-DÍAZ M, COSTA-CASAS M, PÉREZ-ALBERTI. 2009. Retrocesos en acantilados sedimentarios de la costa Atlántica Gallega durante

los últimos 3500 años. En: *Nuevas contribuciones sobre Geomorfología litoral* (J Morales, M Cantano, A Rodríguez, I Delgado, eds.), pp. 55-58. Universidad de Huelva, Huelva.

BLANCO-ROTEA R. 2009. Fortificaciones de frontera y paisajes fortificados: Verín, Monterrey y Chaves. En: *Actas do Congresso Transfronteiriço de Arqueologia: um Património sem fronteiras (Montalegre, 3-5 octubre 2008)*, *Revista Aqvae Flaviae*, 41, pp. 449-466. Grupo Cultural Aqvae Flaviae, Chaves.

BLANCO-ROTEA R, FERNÁNDEZ GONZÁLEZ B. 2009. The Archaeological impact of the Lisbon earthquake (1755): the Archaeology of Built Space applied to the monastery of Santa María de Melón (Galice, Spain). En: *Archaeotecture: Second Floor. Papers from the Archaeology of Architecture sessions held at the EAA Meetings in St Petersburg (2003) and Lyon (2004)* (X Ayán, P Mañana, R Blanco, eds.), *BAR International Series*, 1971, pp. 67-78. Archaeopress, Oxford.

BLANCO-ROTEA R, MAÑANA-BORRAZÁS P, MATO-FRESÁN C, RODRÍGUEZ-COSTAS A. 2009. La Basílica de la Ascensión y Os Fornos (Augas Santas, Allariz, Ourense). En: *Actas do Congresso Transfronteiriço de Arqueologia: um Património sem fronteiras (Montalegre, 3-5 octubre 2008)*, *Revista Aqvae Flaviae*, 41, pp. 467-477. Grupo Cultural Aqvae Flaviae, Chaves.

BLANCO-ROTEA R, GARCÍA RODRÍGUEZ S, MAÑANA-BORRAZÁS P, RODRÍGUEZ COSTAS A, RODRÍGUEZ PAZ A. 2009. Levantamiento planimétrico e lectura de alzados en Santa Olaia, Bóveda (Lugo). En: *Actuacións Arqueolóxicas. Ano 2007*, pp. 101-102. Xunta de Galicia, Santiago de Compostela.

BLANCO-ROTEA R, GARCÍA RODRÍGUEZ S, MAÑANA-BORRAZÁS P, MATO-FRESÁN C, RODRÍGUEZ-COSTAS A. 2009. Levantamiento volumétrico e lectura de alzados do conxunto da igrexa da Ascensión e o forno da Santa Mariña, Augas Santas, Allariz (Ourense). En: *Actuacións Arqueolóxicas. Ano 2007*, pp. 113-114. Xunta de Galicia, Santiago de Compostela.

GARCÍA RODRÍGUEZ S, RODRÍGUEZ PAZ A, CANCELA CEREIJO C. 2009. El Monasterio de San Pedro de Rocas (Esgos, Ourense): la problemática de la datación e interpretación

de un edificio excavado en la roca. En: *Actas do Congresso Transfronteiriço de Arqueologia: um Património sem fronteiras (Montalegre, 3-5 octubre 2008)*, *Revista Aqvae Flaviae*, 41, pp. 479-488. Grupo Cultural Aqvae Flaviae, Chaves.

GIANOTTI C, CRIADO-BOADO F, SEOANE-VEIGA Y, CANCELA C, PIÑEIRO G, GAZZÁN N, CAPDEPONT I. 2009. Dinámica constructiva y formación de un asentamiento monumental en el valle de Caraguatá (Tacuarembó). En: *Excavaciones en el exterior 2008. Informes y trabajos*, 3, pp. 245-254. Ministerio de Cultura, Madrid.

GIANOTTI C, LÓPEZ MAZZ JM. 2009. Prácticas mortuorias en la localidad arqueológica Rincón de los Indios, Departamento de Rocha. En: *Arqueología Prehistórica Uruguaya en el siglo XXI* (JM López Mazz, A Gascue, orgs.), pp. 151-196. Biblioteca Nacional y FHCE, Montevideo.

GONZÁLEZ PÉREZ L, AYÁN VILA X. 2009. Excavación do castro grande de Neixón, Boiro (A Coruña). En: *Actuacións Arqueolóxicas. Ano 2007*, pp. 44-45. Xunta de Galicia, Santiago de Compostela.

GONZÁLEZ-RUIBAL A. 2009. Cultura de Fronteira: O distrito de Vila Real e a zona meridional da provincia de Ourense na idade do ferro. En: *Actas do Congresso Transfronteiriço de Arqueologia: um Património sem fronteiras (Montalegre, 3-5 octubre 2008)*, *Revista Aqvae Flaviae*, 41, pp. 153-160. Grupo Cultural Aqvae Flaviae, Chaves.

GONZÁLEZ-RUIBAL A. 2009. Topography of terror or cultural heritage? The monuments of Franco's Spain. En: *Europe's deadly century. Perspectives on 20<sup>th</sup> century conflict heritage* (N Forbes, R Page, G Pérez, eds.), pp. 65-72. English Heritage, Kemble Drive, Swindon.

GONZÁLEZ-RUIBAL A. 2009. Vernacular cosmopolitanism. An archaeological critique of universalistic reason. En: *Cosmopolitan archaeologies* (L Meskell, ed.), pp. 113-139. Duke University Press, Durham.

GONZÁLEZ-RUIBAL A. 2009. Economía política e tecnoloxía del espacio: "sociedades de casa" en el noroeste de la Península



Ibérica (s. II a.C. – I d.C.). En: *L'espai domèstic i l'organització de la societat a la protohistòria de la Mediterrània occidental (Ier mil lenni aC)*. Actes de la IV Reunió Internacional d'Arqueologia de Calafell (Calafell-Tarragona, 6-9 marzo 2007) (MC Belarte, ed.), *Arqueomediterrània*, 11, pp. 245-252. Barcelona.

GONZÁLEZ-RUIBAL A, AYÁN VILA X, FALQUINA APARICIO A. 2009. Deep-mapping the Gumuz house. En: *Archaeotecture: Second Floor. Papers from the Archaeology of Architecture sessions held at the EAA Meetings in St Petersburg (2003) and Lyon (2004)* (X Ayán, P Mañana, R Blanco, eds.), *BAR International Series*, 1971, pp. 79-89. Archaeopress, Oxford.

GONZÁLEZ-RUIBAL A, AYÁN VILA X, FALQUINA APARICIO A, SAHLE CHEMERE Y. 2009. Arqueología de los pueblos nilóticos: una prospección arqueológica y etnoarqueológica de la región de Gambela (Etiopía occidental). En: *Excavaciones en el exterior 2008. Informes y trabajos*, 3, pp. 53-62. Ministerio de Cultura, Madrid.

MARTÍNEZ-CORTIZAS A, KAAL J, COSTA-CASAS M. 2009. Human activities and Holocene environmental change in NW Spain. En: *Control de la Degradación de los Suelos y Cambio Global, IV Simposio Sobre Control de la Degradación de Suelos y Cambio Global* (J Sánchez Díaz, S Asins Velis, eds.), pp. 193-208. Universidad de Valencia, Valencia.

MARTÍNEZ-CORTIZAS A, BERASATEGUI VÍLAGRE I, COSTA-CASAS M, PONTEVEDRA POMBAL X. 2009. Estudio edáfico-geoquímico. En: *Círculo de Engaños: Excavación del Cromlech de A Mourela (As Pontes de García Rodríguez)* (A Bonilla Rodríguez, R Fábregas Válcara, eds.), pp. 239-252. Universidad de Santiago de Compostela, Santiago de Compostela.

PORTO TENREIRO Y, GONZÁLEZ PÉREZ L, AYÁN VILA X. 2009. Consolidación no castro grande do Neixón, Boiro (A Coruña). En: *Actuacións Arqueolóxicas. Ano 2007*, pp. 77-78. Xunta de Galicia, Santiago de Compostela.

SÁNCHEZ-CARRETERO C. 2009. Archipiélagos transnacionales en el siglo XXI. De Santo Domingo a New Jersey pasando por Madrid. En: *Culturas fragmentadas, culturas unitarias: de la isla al archipiélago en el mundo hispánico (SS. XIX-XXI)* (F

Moulin Civil, C Naranjo Orovio, X Huetz de Lemps, eds.), pp. 225-234. Casa Velásquez, Madrid.

SANTOS-ESTÉVEZ M, QUINTAS GONZÁLEZ F, MATO-FRESÁN C. 2009. Prospección arqueológica cara á delimitación e declaración de bens de interese cultural de petroglifos situados na provincia de Pontevedra. En: *Actuacións Arqueolóxicas. Ano 2007*, pp. 254-255. Xunta de Galicia, Santiago de Compostela.

SEOANE-VEIGA Y, SANTOS-ESTÉVEZ M, TRONCOSO A. 2009. Metodología para el relevamiento de arte rupestre a partir de calcos sobre plástico: aplicación a petroglifos de la cuenca superior del río Aconcagua, Chile Central. En: *Crónicas sobre la Piedra. Arte Rupestre de las Américas*, (R Marcela Sepúlveda, L Briones, J Chacama, eds.), pp. 254-255. Ediciones Universidad de Tarapaca, Arica-Chile.

## ■ PARTICIPACIÓN EN CONGRESOS INTERNACIONALES Y NACIONALES

DRUID-DIME ACADEMY WINTER 2009 PHD CONFERENCE  
Aalborg (Dinamarca), 22-24 enero 2009

PARGA-DANS E. The analysis of an emerging sector: the Commercial Archaeology and their involvement from the perspective of systemic innovation. Comunicación.

NEQUE INGENIUM SINE DISCIPLINA. TARRACO: CONSTRUCCIÓN Y ARQUITECTURA DE UNA CAPITAL PROVINCIAL ROMANA. CONGRESO INTERNACIONAL EN HOMENAJE AL DR. THEODOR HAUSCHILD  
Tarragona (España), 28-30 enero 2009

RAFEL N, ARMADA XL. Transformación del hábitat y cambio social en la Cataluña meridional. Siglos VIII-VI AC. Ponencia.

CONGRESO "EL CUERPO: OBJETO Y SUJETO DE LAS CIENCIAS HUMANAS Y SOCIALES"  
Barcelona (España), 28-31 enero 2009



MORAGÓN L. Metamorfosis de los Cuerpos: el papel del cuerpo bajo diferentes modelos de identidad y su atención desde la Arqueología. Comunicación.

#### SIEF BOARD MEETING

*Amsterdam (Holanda), 31 enero 2009*

SÁNCHEZ-CARRETERO C. Ethnology in Spain. Comunicación.

#### IV JORNADAS ARCHIVO Y MEMORIA "LA MEMORIA DE LOS CONFLICTOS: LEGADOS DOCUMENTALES PARA LA HISTORIA"

*Madrid (España), 19-20 febrero 2009*

VIEJO ROSE D, SÁNCHEZ-CARRETERO C, ORTIZ GARCÍA C, OIANGUREN IDÍGORAS M. Memoria, conflicto y patrimonio cultural: el proyecto CRIC. Póster.

SÁNCHEZ-CARRETERO C. Sesión Patrimonio documental y Represión. Moderadora.

#### ENCUENTRO CONSOLIDER: FUENTE DE IDEAS PARA LA INNOVACIÓN EN CIENCIAS SOCIALES Y HUMANIDADES

*Salamanca (España), 27 marzo 2009*

BARREIRO D, VARELA-POUSA R. Programa de investigación en tecnologías para la valoración y conservación del patrimonio (TCP). Comunicación.

#### GENERAL ASSEMBLY OF EUROPEAN GEOSCIENCES UNION

*Viena (Austria), 19-24 abril 2009*

KAAL J, BUURMAN P, NIEROP KGJ, PICCOLO A. Selective preservation of carbohydrates in volcanic ash soils. Póster.

NIEROP KGJ, KAAL J, JANSEN B, NAAFS DFW. Organic matter protection as affected by the mineral soil matrix: allophanic vs. non-allophanic volcanic ash soils. Póster.

KAAL J. Pyrolysis-GC/MS of Black Carbon: past and future. Póster.

#### XIX JORNADAS INTERNACIONALES DE CULTURA Y PAZ DE GERNIKA

*Gernika (España), 23-26 abril 2009*

ORTIZ GARCÍA C, SÁNCHEZ-CARRETERO C. Memoria e identidad. La reconstrucción del paisaje simbólico. Presentación del proyecto y estudios de casos del programa Identidad y Conflicto-CRIC. Ponencia.

SÁNCHEZ-CARRETERO C. Historias de vida, lugares simbólicos y reconstrucción de identidades en la construcción de la Paz. Ponencia.

#### SOCIETY FOR AMERICAN ARCHAEOLOGY

*Austin (USA), 25 abril 2009*

POLITIS G, GONZÁLEZ-RUIBAL A, HERNANDO GONZALO A, COELHO EMB. Ethnoarchaeology of projectile point discard patterns among the Awá (Guajá) hunter-gatherers of the Brazilian Amazon forest. Comunicación.

#### II JORNADAS DE JÓVENES EN INVESTIGACIÓN ARQUEOLÓGICA – JIA09

*Madrid (España), 6-8 mayo 2009*

ABAD MIR S, FERNÁNDEZ CRESPO T, MORAGÓN L, CORBÍ J. Arqueología Funeraria. Organización.

#### BELL BEAKER DAYS ALONG THE RIVERSIDE, MEETING OF THE ASSOCIATION "ARCHÉOLOGIE ET GOBELET" IN HUNGARY

*Budapest-Szentendre (Hungría), 8-10 mayo 2009*

MORAGÓN L. What else can we know about Bell Beaker people? An attempt to approach from the body. Comunicación.

#### 12<sup>TH</sup> ANNUAL MEDITERRANEAN STUDIES CONGRESS

*Cagliari (Italia), 27-30 mayo 2009*

RAFEL N, MARTÍNEZ A, ARMADA XL, GRAELLS R. The mining area of Priorat (Tarragona, Catalonia, Spain), 8<sup>th</sup> century BC to 15<sup>th</sup> century AD. An interdisciplinary project. Comunicación.



## LANDSCAPES OF WAR

Valencia (España), 27-28 mayo 2009

SÁNCHEZ-ELIPE M, LORENTE S, GONZÁLEZ-RUIBAL A. Los paisajes olvidados. La facultad de Farmacia de la Universidad Complutense y la Guerra Civil Española. Comunicación.

## SEMINARIO INTERNACIONAL "RITUALES DE COMENSALIDAD EN LAS SOCIEDADES PREHISTÓRICAS DE EUROPA Y EL PRÓXIMO ORIENTE"

Granada (España), 4-5 junio 2009

ARMADA XL. Los tiempos están cambiando. Banquetes, poder e ideología en el bronce de la Iberia Atlántica. Ponencia.

## WORKING CONFERENCE "RE-THINKING ETHNOLOGY"

Londres (Reino Unido), 5-6 junio 2009

SÁNCHEZ-CARRETERO C. A critical approach to Ethnology: towards an "Emergency Ethnology". Ponencia.

## 6º ENCUENTRO NACIONAL DE ECOTURISMO Y TURISMO RURAL, V CONGRESO NACIONAL DE ÁREAS NATURALES PROTEGIDAS, TURAP 2009

Montevideo (Uruguay), 11-13 junio 2009

GIANOTTI C, CAPDEPONT I, MAROZZI O, VILLARMARZO E, CARVE F, SOTELO M. Gestión de Patrimonio Cultural y Políticas Públicas: la catalogación arqueológica en el Área Protegida Laureles-Cañas (Tacuarembó - Rivera). Póster.

DE SOUZA G, MARTÍN DABEZIES J, GIANOTTI C, BENDAHAN G. La herramienta audiovisual en el Patrimonio. Desarrollando tecnología sobre el Paisaje Cultural. Ponencia.

## INTERNATIONAL SOCIETY OF THE SOCIOLOGY OF RELIGION CONFERENCE

Santiago de Compostela (España), 27-31 julio 2009

SÁNCHEZ-CARRETERO C. Afro-dominican religious practices in Spain. Ponencia.

Sesión: Religious Minorities in Spain. Moderadora.

## XXVII REUNIÓN NACIONAL DEL SUELO "LA MAGIA DEL SUELO"-SECS 09

Huesca (España), 29 junio-1 julio 2009

MARTÍNEZ-CORTIZAS A, FERRO-VÁZQUEZ C, KAAL J, GILFEDDER B, BIESTER H. Distribución de Cl, Br e I en dos podzoles del NW Ibérico. Póster.

## III SEMINARIO INTERNACIONAL DE ARQUEOLOGÍA DEL MUNICIPIO DE ENVIGADO, GESTIÓN DEL PATRIMONIO ARQUEOLÓGICO

Envigado (Colombia), 4 agosto 2009

BARREIRO D. Arqueología aplicada: la revalorización del patrimonio arqueológico. Comunicación.

La arqueología orientada a la gestión del impacto sobre el patrimonio cultural. Comunicación.

## PROSPECTA PERÚ 2009, VII CONGRESO NACIONAL DE PROSPECTIVA Y ESTUDIOS DE FUTURO

Cusco (Perú), 10-11 septiembre 2009

CRiado-BOADO F. Patrimonio Cultural, Ciencia y Sociedad: Patrimonio con la gente. Comunicación.

15<sup>TH</sup> ANNUAL MEETING OF THE EUROPEAN ASSOCIATION OF ARCHAEOLOGISTS

Riva del Garda, Trento (Italia), 15-20 septiembre 2009

MATO-FRESÁN C. Studying the city: reflection on the study of an historic centre. Comunicación.

PARGA-DANS E. Impacts of the global crisis in the archaeological sector. The spanish case. Comunicación.

## EUROQUAL, ARCHIVES AND LIFE HISTORY RESEARCH WORKSHOP

Madrid (España), 21-23 septiembre 2009

SÁNCHEZ-CARRETERO C. The politics of archiving ephemera in times of crisis: The case of the "Mourning Archive. Ponencia.

### VI COLOQUIO INTERNACIONAL DEL CENTRO DE ESTUDIOS FENICIOS Y PÚNICOS

Sevilla (España), 30 septiembre-2 octubre 2009

GONZÁLEZ-RUIBAL A, AYÁN VILA XM, RODRÍGUEZ MARTÍNEZ R. Buscando a los púnicos en el Noroeste. Nuevas aproximaciones a la presencia mediterránea en Galicia y el norte de Portugal durante la Edad del Hierro. Comunicación.

### 4<sup>TH</sup> CONGRESO ARCHAEOLOGY IN CONTEMPORARY EUROPE

Tesólina (Grecia), 9-10 octubre 2009

PARGA-DANS E. Preliminary results about the first questionnaire to the Commercial Archaeology. Comunicación.

### ENCUENTRO DE EXPERTOS "ARQUEOLOGÍA APLICADA AL ESTUDIO E INTERPRETACIÓN DE EDIFICIOS HISTÓRICOS. ÚLTIMAS TENDENCIAS METODOLÓGICAS"

Madrid (España), 14-16 octubre 2009

BLANCO-ROTEA R. Herramientas metodológicas aplicadas al estudio de un paisaje urbano fortificado: el caso de la Villa de Verín (Monterrey, Orense). Ponencia.

### III JORNADAS DE PATRIMONIO CULTURAL

Palma de Mallorca (España), 22 octubre 2009

BARREIRO D. La Arqueología del Paisaje. Comunicación.

### PROGRAMA CULTURAL (2007-2013). JORNADA INFORMATIVA

Santiago de Compostela (España), 4 noviembre 2009

BARREIRO D. El proyecto ACE (Archaeology in Contemporary Europe). Comunicación.

### ESTELAS E ESTATUAS-MENHIR DA PRE- E PROTO-HISTORIA

Sabugal (Portugal), 23-24 octubre 2009

FÁBREGA-ÁLVAREZ P, FONTE J, GONZÁLEZ GARCÍA FJ. Guerreiros na Paisagem: análise dos factores de localizaçãõ espacial das estatuas menhir. Ponencia.

### JORNADAS DE INVESTIGACIÓN EN HUMANIDADES

Montevideo (Uruguay), 12 noviembre 2009

MAROZZI O, CAPDEPONT I, CARVE F, VILLARMARZO E, SOTELO M, LÓPEZ MAZZ JJ, GIANOTTI C. Arqueología aplicada en el Uruguay. Nuevos horizontes para la Gestión del Patrimonio Cultural. Ponencia.

### LA GUERRA EN EL MUNDO ANTIGUO

Ferrol (España), 11-12 noviembre 2009

ARMADA XL. Guerreros, banquetes y prestigio en las sociedades protohistóricas de Iberia. Ponencia.

### MINING IN EUROPEAN HISTORY – CONFERENCE. THE IMPACT OF HISTORIC AND PREHISTORIC MINING ACTIVITIES ON THE ENVIRONMENT AND SOCIETIES IN EUROPE. SPECIAL CONFERENCE OF THE SFB HIMAT

Innsbruck (Austria), 12-15 noviembre 2009

MONTERO I, RAFEL N, HUNT M, MURILLO M, ARMADA XL, GRAELLS R. Pre-roman mining works in El Molar-Bellmunt-Falset district (Tarragona, Spain): indirect proofs based on Lead Isotopes analysis. Póster.

### ■ INFORMES, SERVICIOS Y ASESORAMIENTO CIENTÍFICO

- 20 informes técnicos presentados en la Dirección Xeral de Patrimonio Cultural, XUGA.

- 4 informes presentados en la Direcció General del Patrimoni Cultural, Departament de Cultura i Mitjans de Comunicació de la Generalitat de Catalunya.

- 1 informe solicitado por el Instituto Andaluz de Patrimonio Histórico para evaluar el documento final sobre el Paisaje en el Conjunto Arqueológico de los Dólmenes de Antequera.

## FORMACIÓN

### Tesis de Máster

LUCÍA PÉREZ GARCÍA

*Los discursos de las mujeres indígenas chiapanecas en la globalización cultural.*

Universidad Internacional Menéndez Pelayo, 24 junio 2009.

Directora: C Sánchez Carretero, IEGPS.

Calificación: Sobresaliente.

JOÃO MÁRIO MARTINS DA FONTE

*Aplicações dos Sistemas de Informação Geográfica (SIG) à gestão dos recursos patrimoniais: o Caminho Primitivo de Santiago.*

Universidad de Oporto, 11 septiembre 2009.

Directores: A Gomes, Universidad de Oporto y C Parcero Oubiña, IEGPS.

Calificación: Sobresaliente.

### Trabajos de investigación tutelados

JOÃO MÁRIO MARTINS DA FONTE

*Lesenho e Aquae Flaviae: dois modelos de assentamento central e duas lógicas locacionais de época pré-Romana e Romana.*

Universidad de Santiago de Compostela, 1 septiembre 2009.

Directores: M Virgilio García Quintela, USC y C Parcero Oubiña, IEGPS.

Calificación: Sobresaliente.

## DOCENCIA

### Cursos de doctorado

CRIDO BOADO F

- *Arqueología del Paisaje y Conocimiento Arqueológico.*

Programa de Doctorado con mención de Calidad: Estrategias de Investigación en Prehistoria. Universidad Complutense de Madrid. Madrid, 2-6 febrero 2009.

- *Arqueología del Paisaje y Conocimiento Arqueológico.*

Programa de Doctorado en Antropología. Universidad Católica del Norte. San Pedro de Atacama, Chile, 11-22 mayo 2009.



### Profesor de máster

BLANCO ROTEAR

- *Arqueología de la Arquitectura: la recuperación de la memoria construida.*

Máster Aula de Renovación Urbana y Rehabilitación, 2008/2009. Facultad de Geografía e Historia, Universidad de Santiago de Compostela, Santiago de Compostela, 27 febrero 2009.

PARCERO-OUBIÑA C

- *La aplicación de las tecnologías geoespaciales en arqueología.* Máster en Arqueología. Facultad de Geografía e Historia, Universidad de Sevilla, Sevilla, 11-13 mayo 2009.

- *La arqueología del paisaje desde la experiencia del Laboratorio de Patrimonio.*

Máster Oficial en Arqueología Profesional: Herramientas de Gestión Integral del Patrimonio Arqueológico. Facultad de Filosofía y Letras, Universidad de Alicante, Alicante, 28 mayo 2009.

SÁNCHEZ-CARRETERO C, ORTIZ C

- *Mujeres, maternidad y familia. Modelos, representaciones y realidad. Del modelo hegemónico de maternidad a las diferentes maternidades (I y II).*

Máster en Igualdad de Género en Ciencias Humanas, Sociales y Jurídicas. Universidad Internacional Menéndez Pelayo y CSIC, Madrid, 28 enero 2009.

### ■ Cursos de Postgrado

#### PARCERO OUBIÑA C

- *El análisis de la información. SIG y estudio arqueológico del paisaje.*

Módulo de Iniciación de la IV Edición del Curso de Postgrado "La aplicación de los Sistemas de Información Geográfica en Arqueología" 9-19 febrero 2009. Instituto de Arqueología de Mérida, Mérida, 18 febrero 2009.

#### PARCERO OUBIÑA C (COORD.)

- *La aplicación de los Sistemas de Información Geográfica en Arqueología.*

Organización del Módulo Avanzado de la IV Edición del Curso de Postgrado. LaPa. IEGPS, Santiago de Compostela, 16-26 marzo 2009.

#### PARCERO OUBIÑA C, FÁBREGA ÁLVAREZ P

- *Las posibilidades de los análisis de movilidad y visibilidad a través del empleo de herramientas SIG.*

Módulo Avanzado de la IV Edición del Curso de Postgrado "La aplicación de los Sistemas de Información Geográfica en Arqueología", 16-26 marzo 2009. LaPa. IEGPS, Santiago de Compostela, 18 y 20 marzo 2009.

#### GIANOTTI C

- *Sistemas de Registro de Información e Inventario en Intervenciones Arqueológicas.*

Curso de Especialización "Intervenciones en Patrimonio Arquitectónico". Universidad de la República, Uruguay, noviembre 2009.

### ■ Otros cursos

#### BLANCO-ROTEA R, CRIADO-BOADO F

- *A Construcción da fronteira no Baixo Miño. Arquitectura e Paisaxe durante a Restauración Portuguesa.*

Curso de Verano. O Plan Director no Proxecto de Restauración. Universidad de A Coruña, A Coruña, 25 septiembre 2009.

#### CRIADO-BOADO F

- *Arqueología del Paisaje y Teoría Arqueológica.*

Curso del PEACS, Caral, Perú, 30 noviembre-1 diciembre 2009.

#### FÁBREGA-ÁLVAREZ P

- *As tecnoloxías SIX aplicadas a xestión do Patrimonio Arqueolóxico.* 18 agosto 2009.

Curso de Verano. A Xestión Integral do Patrimonio Arqueolóxico. Modelos, Métodos e Técnicas aplicables ao caso dos petroglifos. USC, Concello de Muros, A Coruña, 17-21 agosto 2009.

#### PARGA-DANS E

- *Mesa Redonda: O debate entre o público e o privado.* 21 julio 2009.

Curso de Verano Internacional. A Sociedade do coñecemento en tempos de crise: entre o público e o privado. USC, Santiago de Compostela, 21-24 julio 2009.

#### SÁNCHEZ-CARRETERO C

- *The Instrumentalization of cultural heritage in conflict situations.*

- *Taller: New Heritage Sites and the Concept of Dissonant Heritage.*

Curso de Verano. Local Knowledge and Open Borders: Creativity and Heritage. Universidad de Tartu, Estonia, 1-4 agosto 2009.

#### SANTOS-ESTÉVEZ M

- *Territorialidade e Arte Rupestre Atlántica y Mesa Redonda: hipótesis interpretativas.* 20 agosto 2009.

Curso de Verano. A Xestión Integral do Patrimonio Arqueolóxico. Modelos, Métodos e Técnicas aplicables ao caso dos petroglifos. USC, Muros, A Coruña, 17-21 agosto 2009.

## DIVULGACIÓN CIENTÍFICA

### Seminarios y conferencias

#### ARMADA XL

- *Rituales de comensalidad en la Protohistoria: el consumo socializado de comidas y bebidas, dentro de la Mesa Redonda "Cerámica e Gastronomía"*.

Taller Internacional de Tendencias Cerámicas 2009. Sargadelos, Cervo, Lugo, España, 13 agosto 2009.

- *Os banquetes no mundo castrexo.*

VII Xornadas Castrexas. Cambre, A Coruña, España, 23-25 octubre 2009.

#### AYÁN VILA XM

- *Resultados de la investigación sobre el paisaje de resistencia de la guerrilla antifranquista: la batalla de Repil.*

Conferencia. San Pedro de Cereixa, Pobra de Brollón, Lugo, España, 16 mayo 2009.

#### AYÁN VILA XM, GARCÍA RODRÍGUEZ S

- *Xentes de aquí e de acolá: castrexos, abisnios e galaicos.*

II Maio Solidario. Universidade Popular de Corcubión. Corcubión, A Coruña, España, 22 mayo 2009.

#### BLANCO-ROTEA R

- *A lectura de paramentos nun xacemento xa escavado.*

Conferencia "A musealización do Castro de Vigo". Vigo, Pontevedra, España, 17 diciembre 2009.

#### COSTA-CASAS M, MARTÍNEZ-CORTIZAS A, BLANCO-CHAO R

- *Análisis químico y estratigráfico de depósitos de la costa de Moat.*

Taller interdisciplinar: Integración de las señales geoquímicas, geomorfológicas y bióticas sobre cambio ambiental holoceno en Tierra de Fuego. Santiago de Compostela, A Coruña, España, 9 octubre 2009.

#### CRiado-Boado F

- *Igualdad de Género en la carrera científica.*

IV Jornadas de Formación, Educación, Género e Igualdad. Santiago de Compostela, A Coruña, España, 24 abril 2009.

- *El proyecto TCP (Tecnologías para la Valoración y Conservación del Patrimonio) y la transferencia de conocimiento.*

Encuentro El Programa Consolider: fuente de ideas para la innovación. Santander, España, 20 julio 2009.

- *Crisis y Patrimonio: la aplicación de la arqueología en un contexto postmoderno.*

Ciclo de Conferencias "Arqueología e Implicación Social: el patrimonio como motor de desarrollo". Universidad de Alicante, Alicante, España, 12 noviembre 2009.

- *Ejemplo de análisis y estructuración de las capacidades de un grupo de investigación intensiva orientada a la investigación de calidad y la transferencia.*

Jornada de Trabajo "Transferencia de conocimiento y creación de empresas culturales basadas en el conocimiento y la investigación". CSIC, Madrid, España, 17-18 noviembre 2009.

- *Un Itinerario Intelectual por la Arqueología, El Paisaje y el Patrimonio.*

I Seminario Arqueológico Internacional. Universidad Nacional Mayor de San Marcos, Lima, Perú, 2 diciembre 2009.

#### LÓPEZ-ROMERO E

- *Paisajes funerarios y Arquitectura megalítica en la fachada atlántica.*

IV Setmana de la Prehistoria: el megalitisme a Europa occidental. Archivo Histórico de Lleida. Lleida, Cataluña, España, 18 noviembre 2009.

#### PARGA-DANS E

- *The analysis of an emerging sector: commercial archaeology and its rising and development from the sectoral system of innovation.* [http://www.business.aau.dk/ike/upcoming/Eva\\_Mar09.pdf](http://www.business.aau.dk/ike/upcoming/Eva_Mar09.pdf)

IKE Seminar. Aalborg University, Dinamarca, 13 marzo 2009.

- *Análisis de un sector emergente: la Arqueología Comercial española. Diferencias regionales en el ámbito de la innovación y la transferencia de conocimiento.*

Seminario de Investigación. LaPa, Santiago de Compostela, A Coruña, España, 21 abril 2009.

#### SÁNCHEZ-CARRETERO C

- *Patrimonio cultural y conflicto: el caso de los patrimonios indeseados.*

Jornadas "En la frontera del futuro, reflexiones sobre el patrimonio cultural". Instituto Andaluz de Patrimonio Histórico. Sevilla, España, 3 abril 2009.

#### ■ Publicaciones de divulgación

AYÁN VILA XM. 2009. Opinión Radiochopo. *Galicia Confidencial*. 26 de marzo 2009. <http://galiciaconfidencial.com/?p=3085#more-3085>

#### ■ Actividades varias de divulgación científica

#### ■ Exposiciones

#### GONZÁLEZ VEIGA M, OTERO VILARIÑO C

- *Paisaxes Culturais e Arqueoloxía da Paisaxe.*

LaPa, Auditorio de Vilagarcía de Arousa, Pontevedra, 1-31 enero 2009.

#### GIANOTTI C, MARTÍN DABEZIES J

- *Huellas de la Memoria, una mirada a los paisajes culturales de Tacuarembó.*

LaPa. Sala de Exposiciones de la Fundación Araguey, Santiago de Compostela, 8-28 enero 2009 y Club Democrático de la ciudad de Tacuarembó, Uruguay, 21-27 septiembre 2009.

#### GARCÍA RODRÍGUEZ S, AYÁN VILA X

- *Onde as rúas non teñen nome: unha ollada etnoarqueolóxica ao pobo Gumuz (Etiopía Occidental).*

LaPa. Cárcere Vello, Corcubión, A Coruña, 22 mayo-30 junio 2009; Castelo de San Antón, A Coruña, 1 enero-15 mayo 2009; Sala Municipal de Exposiciones del Ayuntamiento de Tui, Pontevedra, 11 noviembre-11 diciembre 2009.

#### ■ Documentales audiovisuales

#### DE SOUZA G, MARTÍN DABEZIES JM, GIANOTTI C, BENDAHAN G, COSTA A

- *Documental audiovisual "Los Narradores del Caraguatá".*

Montevideo (Uruguay), 11-13 junio y 28 octubre 2009; Tacuarembó (Uruguay), 25-26 septiembre, 5 y 13 diciembre 2009; Buenos Aires (Argentina), 30 septiembre 2009; Santiago de Compostela, 6 octubre 2009.

#### SEOANE-VEIGA Y

- *Cortometraje digital "O sol nos Chaos".*

Participación. Amoeiro, Ourense, 1 julio-30 octubre 2009.

#### ■ Jornadas y Reuniones científicas

#### SÁNCHEZ-CARRETERO C (ORG.)

- *IV Jornadas Archivo y Memoria "La memoria de los conflictos: legados documentales para la Historia".*

Madrid, 19-20 febrero 2009. <http://www.ffe.es/archivoy memoria>.

#### Seminarios de Debate Teórico

LaPa. IEGPS, Santiago de Compostela.

#### SÁNCHEZ-CARRETERO C, GARCÍA QUINTELA MV (COORDS.)

#### PARCERO-OUBIÑA C, SÁNCHEZ-CARRETERO C, GARCÍA QUINTELA MV

- *Seminario. Teorías desde la Arqueología del Paisaje: Límites y posibilidades de la arqueología del paisaje, La Memoria y su Huella.*

27 febrero 2009.

#### SÁNCHEZ-CARRETERO C, GARCÍA QUINTELA MV

- *Seminario Patrimonio Cultural.*

- *Seminario Tiempo y Paisaje.*

26 marzo y 30 abril 2009.

#### ARMADA XL, SÁNCHEZ-CARRETERO C, GARCÍA QUINTELA MV

- *Seminario Comer y beber. Una aproximación desde la antropología y la arqueología.*

28 mayo 2009.

#### MORAGÓN L

- *Seminario Arqueología del Cuerpo.*

25 junio 2009.

**VELANDIA C**

- Seminario *Estética y Arqueología*.

30 septiembre 2009.

*Charlas de Investigación*

LaPa, IEGPS, Santiago de Compostela.

**GONZÁLEZ-PÉREZ C (COORD.)****DE SOUZA G**

- *Las herramientas audiovisuales para la gestión del patrimonio*.

22 abril 2009.

**GIANOTTI C, CANCELA CEREIJO C**

- *¿Qué fue de Yaguarí? Una nueva arquitectura para la cooperación científica con Uruguay*.

30 abril 2009.

**GIANOTTI C, CARVE F, MAROZZI O, VILLARMARZO E, CAPDEPONT I**

- *Nuevos horizontes para el Patrimonio Cultural del Uruguay: el desarrollo del Laboratorio de Arqueología del Paisaje y Patrimonio del Uruguay (LAPPU) y una Arqueología Aplicada*.

19 mayo 2009.

**GONZÁLEZ-PÉREZ C**

- *Construyendo consensos*.

9 junio 2009.

**LLOBERA O'BRIAN M**

- *¿Tu ordenador también excava? Sobre la posibilidad de unas ciencias de la información arqueológica*.

23 junio 2009.

**MACÍA C**

- *Patrimonio Cultural y Marketing Territorial en Irlanda*.

30 junio 2009.

**CRiado-BOADO F**

- *Paisajes de Atacama: el Desierto Lleno*.

7 julio 2009.

**LÓPEZ ROMERO E**

- *Evolución Territorial de las Primeras Sociales Productoras de la Fachada Atlántica Europea*.

21 julio 2009.

**BALLESTEROS ARIAS P, BLANCO ROTE A R**

- *Aldeas y Espacios Agrarios Altomedievales en Galicia*.

22 septiembre 2009.

**BLANCO-ROTEA R**

- *Arquitectura y Paisaje: Fortificaciones de Frontera en el Sur de Galicia*.

29 septiembre 2009.

**LÓPEZ MAZZ JM**

- *Del paisaje arqueológico de los Cerritos al Territorio Etnohistórico de los Indios Minuanes*.

21 octubre 2009.

**MORAGÓN MARTÍNEZ L**

- *El Cuerpo como Herramienta de Estudio en Contextos de Cambio Social, Político e Identitario: el Caso del Campaniforme*.

17 noviembre 2009.

**MAÑANA-BORRAZÁS P**

- *Digitalización 3D del Patrimonio Cultural: Las Nuevas Herramientas Disponibles en el LaPa y sus Posibilidades*.

27 noviembre 2009.

**JP GUAGLIARDO**

- *Estrategias para el Estudio de los Paisajes Agrarios en las Sociedades Surandinas. El Caso de Villa Candelaria (Nor Lípez, Bolivia)*.

11 diciembre 2009.

### ■ Obradoiros teóricos o Charlas sobre arqueología, etnografía, prehistoria y patrimonio

**AYÁN VILA XM, GARCÍA RODRÍGUEZ S, SEOANE-VEIGA Y**

- *Arqueología de la etnicidad en Etiopía*.

ASAC. Facultad de Psicología, USC, Santiago de Compostela.

14 marzo 2009.

- *Arqueología de la etnicidad en Etiopía: identidad, hibridación y resistencia*.

LaPa, IEGPS, Santiago de Compostela. 2 abril 2009.



**BALLESTEROS ARIAS P**

- *La mujer en la Galicia Tradicional.*

Centro Penitenciario de A Lama, A Lama, Pontevedra. 25 junio 2009.

**BLANCO-ROTEA R, GARCÍA RODRÍGUEZ S**

- *Juego didáctico "Aprendo a Ser Arqueólogo".*

Colegio Divino Maestro. Santiago de Compostela, A Coruña. 25 marzo 2009.

**CABREJAS DOMÍNGUEZ E, SEOANE-VEIGA Y, FIGUEROA GRENO LC**

- *El Arte Rupestre; elaboración de grabados rupestres.*

ASAC. Facultad de Psicología de la USC, Santiago de Compostela. 18 abril y 6 junio 2009.

**CABREJAS DOMÍNGUEZ E, GARCÍA GÓMEZ E, BALLESTEROS ARIAS P, GONZÁLEZ VEIGA M, SEOANE-VEIGA Y**

- *Taller de Arte Rupestre.*

IES de Curtis. Curtis, A Coruña. 30 marzo 2009.

IES Maruxa Mallo. Ordes, A Coruña. 19 mayo 2009.

Concello de Tourón, Centro Cultural de Pontecaldelas, Pontevedra. 24 agosto 2009.

**SEOANE-VEIGA Y, GONZÁLEZ VEIGA M**

- *Introducción a la arqueoastronomía.*

Casa de la Cultura, Amoeiro, Ourense. 20 junio 2009.

**GUHA SHANKAR**

- *Ethnography's Objects: A Guide to Collecting and Maintaining Fieldwork Documents.*

LaPa, IEGPS, Santiago de Compostela. 28-29 abril 2009.

**GÜMIL-FARIÑA A, ARMADA XL**

- *Juego didáctico "Investigación Arqueológica".*

- *Juego Didáctico "Megalitismo".*

CEIP Ponte Sampaio, Ponte Sampaio, Pontevedra. 11 marzo 2009.

- *Historia de la Arqueología Gallega.*

Centro Penitenciario de A Lama, A Lama, Pontevedra. 16 diciembre 2009.

**GÜMIL-FARIÑA A, PARGA-DANS E, MORAGÓN L**

- *Juego didáctico "Xogo da Mámoa".*

Colegio Divino Maestro, Santiago de Compostela, A Coruña. 15 junio 2009.

**MAÑANA-BORRAZÁS P, SEOANE-VEIGA Y**

- *Introducción a la Prehistoria y Juego del Megalitismo.*

ASAC, Facultad de Psicología de la USC, Santiago de Compostela. 10 enero y 28 febrero 2009.

**PARGA-DANS E, GONZÁLEZ VEIGA M**

- *Cineforum: La guerra secreta de las mujeres.*

Centro Penitenciario de A Lama, A Lama, Pontevedra. 7 julio 2009.

**PORTO TENREIRO Y, MAÑANA-BORRAZÁS P, GONZÁLEZ VEIGA M**

- *Taller de Cerámica Castrexa.*

IES de Curtis, Curtis, A Coruña. 2 abril 2009.

IES Maruxa Mallo, Ordes, A Coruña. 5 mayo 2009.

Castillo de Vimianzo, A Coruña. 5 agosto 2009.

■ **Visitas guiadas de temática patrimonial**

**MAÑANA-BORRAZÁS P, SEOANE-VEIGA Y**

- *Visita a la Sierra del Barbanza, A Coruña.*

Público en general. 9 mayo 2009.

**ABOAL-FENÁNDEZ R**

- *Visita guiada a Forno dos Mouros, A Coruña.*

Participantes del Obradoiro de Emprego del Concello de Toques. 30 julio 2009.

**OTERO VILARIÑO C, AYÁN VILA XM**

- *Visita guiada al Castro de Castrolandín y Fundación Terra Termarum, Pontevedra.*

Colegio Galaxia de Ribeira, A Coruña. 27 marzo 2009.

**OTERO VILARIÑO C**

- *Visita guiada al Castro de Castrolandín y Fundación Terra Termarum, Pontevedra.*

IES de Ames, Santiago de Compostela. 1 abril 2009.

**PARCERO-OUBIÑA C, MORAGÓN L**

- *Visita guiada al Castro de Castrolandín y Fundación Terra Termarum, Pontevedra.*

Participantes en el campamento de verano de Cáritas Interparroquial en Arnela, A Coruña. 23 julio 2009.

**MAÑANA-BORRAZÁS P, SEOANE-VEIGA Y**

- *Visita guiada y actividades complementarias en torno a la exposición "Huellas de la memoria. Una mirada a los paisajes culturales de Tacuarembó".*

ASAC, Hotel Araguaney, Santiago de Compostela. 24 enero 2009.

**OTERO VILARIÑO C**

- *Visita guiada al Castro de Castrolandín, Cuntis, Pontevedra.*  
ASAC, 7 febrero 2009 y 28 marzo 2009.

**BLANCO-ROTEA R, GARCÍA RODRÍGUEZ S**

- *Visita guiada "Descubriendo la muralla", Santiago de Compostela, A Coruña.*

ASAC, 9 mayo y 20 junio 2009.

**CRIADO-BOADO F**

- *Visita al Paisaje Megalítico de Barbanza, A Coruña.*

Visita con arqueólogos especialistas. 28 marzo 2009.

**BLANCO-ROTEA R**

- *Visita a las fortificaciones transfronterizas del Baixo Miño, Pontevedra.*

Visita con arqueólogos especialistas. 25 abril 2009.

**SEOANE-VEIGA Y, ABOAL-FERNÁNDEZ R, CASTRO HIERRO V, CANCELA CEREIJO C, DAL ZOVO C**

- *"Aproximación a la arqueoastronomía descubriendo petroglifos": visitas guiadas a O Chan da Ferradura.*

CEIP Ramón Otero Pedrayo, Amoeiro y CEIP Eulogio Gómez Franqueira, San Amaro. 18 y 19 mayo 2009.

**GARCÍA QUINTELA MV, GONZÁLEZ GARCÍA FJ, SEOANE-VEIGA Y, GONZÁLEZ VEIGA M, DAL ZOVO C**

- *"Caminando entre estrellas: conoce el cielo de tus antepasados": visitas guiadas para observar el solsticio de verano en el Abrigo da Zarra.*

Público en general, Amoeiro, Ourense. 20-22 junio 2009.

**■ Campos de trabajo en arqueología****OTERO VILARIÑO C, RIVAS NODAR MA**

- *Campo de Trabajo en el marco la excavación en el Castro de Castrolandín, Cuntis, Pontevedra.*

Centro Penitenciario de A Lama, Pontevedra. 31 agosto-4 septiembre 2009.

**■ SEMANA DE LA CIENCIA 2009****-ARQUEOCAMPO**

Actividad práctica que acerca el trabajo arqueológico al público general. Centro Sociocultural de Conxo, 10-30 noviembre 2009.

Investigador principal: F Criado-Boado, IEGPS.

Participantes: Aboal-Fernández R, Ayán Vila X, Ballesteros Arias P, Barreiro D, Blanco-Rotea R, Castro Hierro C, Costa-Casais M, Company G, Dal Zovo C, Fábrega-Álvarez P, Ferro-Vázquez C, García Rodríguez S, González Veiga M (Coord.), López Noia R, López-Romero E, Mañana-Borrazás P, Fonte J, Mato-Fresán C, Millán Lence M, Moragón L, Otero Vilariño C, Parcero-Oubiña C, Parga-Dans E, Porto Tenreiro Y, Quiroga-Lima S, Sánchez-Carretero C, Seoane-Veiga Y, Varela-Pousa R.

Organismo financiador: FECYT.

Financiación: 20.000 €.

Asistentes: Miembros de la ASAC, grupos de los Centros Socioculturales de Conxo y Castiñeiriño (Santiago de Compostela), y escolares de distintos centros de educación de la provincia.

OBJETIVOS: Actividad de divulgación dirigida al público general y escolar que permite a los asistentes convertirse en arqueólogos por unas horas a través de una simulación del trabajo que desarrolla el Laboratorio de Patrimonio. En esta actividad los participantes pudieron vivenciar las diferentes fases de la cadena de trabajo arqueológica llevando a cabo su propia investigación a través de actividades prácticas y dinámicas siguiendo la metodología arqueológica. El trabajo en la excavación, la manipulación de materiales y la experimentación de procesos científicos fueron las bases del Arqueocampo.

## COLABORACIÓN CON OTRAS INSTITUCIONES

### Relación de instituciones con las que se mantiene colaboración científica

- XUGA.
- MICINN.
- Ministerio de Asuntos Exteriores y de Cooperación.
- MCU.
- Concello de Cuntis.
- Universidad de la República del Uruguay.
- Universidad Nacional del Centro de la Provincia de Buenos Aires, Argentina.
- Universidad de Chile.
- USC.
- Universidad de Jaén.
- Universidad del País Vasco.
- UCM.
- Consorcio de la Ciudad de Santiago de Compostela.

### Estancias

#### GIANOTTI C, CANCELA CEREIJO C

- *Estancia relacionada con el proyecto de cooperación bilateral titulado Origen y desarrollo de la arquitectura en tierra prehistórica en el Norte de Uruguay.*

Departamento de Arqueología, Universidad de la República (Uruguay), 16 enero-15 marzo 2009.

#### PARGA-DANS E

- *Estudio de las aproximaciones teóricas y analíticas de los sistemas de innovación en arqueología.*

Department of Business Studies, Aalborg University (Dinamarca), 19 enero-27 marzo 2009.

#### MATO FRESÁN C

- *Participación en los cursos de doctorado dentro del Programa "Medio Ambiente, Territorio y Cultura: Perspectivas desde la Geografía, la Prehistoria y la Arqueología" y realizar estudios para el desarrollo de la tesis doctoral.*

Grupo de Investigación en Arqueología de la Arquitectura, Universidad del País Vasco (España), 10 abril-8 octubre 2009.

#### SANTOS-ESTÉVEZ M

- *Estancia de investigación relacionada con el arte rupestre.* Departamento de Arqueología, Universidad de Tolima (Colombia), 8 junio-26 julio 2009.

#### LÓPEZ-ROMERO E

- *Avanzar en estudios y publicaciones relacionadas con el análisis territorial y la arqueología litoral y comprobación de la digitalización de los fondos fotográficos.*

CNRS-UMR 6566, Universidad de Rennes I (Francia), 11-27 septiembre 2009.

#### ARMADA XL

- *Estancia de investigación relacionada con su proyecto de investigación y con la edición de un libro coeditado con el Prof. Tom Moore.*

Department of Archaeology, Durham University (Reino Unido), 20-30 junio 2009.

#### DAL ZOVO C

- *Estancia de investigación relacionada con su tesis doctoral.* Misión Geoarqueológica del Consejo Nacional de Investigación Italiano, Mongolia, 13 septiembre-2 octubre 2009.

Consejo Nacional de Investigación Italiano, Valcamónica, Brescia, Italia, 30 marzo-8 abril 2009 y 2-9 agosto 2009.

### Investigadores visitantes

#### GARCÍA SANJUÁN L (Universidad de Sevilla, España)

- *Análisis de la especialidad y formas de construcción de paisajes monumentales por parte de comunidades constructoras de túmulos en la prehistoria y Exploración de posibles líneas de colaboración.* 24-28 marzo 2009.

#### DE SOUZA G (Universidad de la República, Uruguay)

- *Realización de un documental sobre los narradores del Caraguatá (Tacuarembó, Uruguay) conjuntamente con investigadores del LaPa.* 28 marzo-29 abril 2009.

#### VILLARMAZO E, CARVE F, MAROZZI O, CAPDEPONT I (Universidad de la República, Uruguay)

- *Conocimiento de la trayectoria, filosofía de trabajo y*

*funcionamiento del LaPa y formación intensiva en temas teóricos-epistemológicos, organizativos, metodológicos y técnicos.* 13 abril-24 mayo 2009.

**IGNATYEV R** (Instituto de Etnología y Antropología de la Academia de Ciencias, Rusia)

- *Estancia de investigación para consultar los fondos bibliográficos sobre la cultura gallega.* 1-14 junio 2009.

**HERMANN S I** (Universidad de Braunschweig, Alemania)

- *Aplicación de técnicas estadísticas multivariantes a registros geoquímicos y composición molecular de la materia orgánica de sedimentos lacustres.* 1-12 junio 2009.

**SALANOVE L** (Centre National de la Recherche Scientifique, Francia)

- *Revisión de la cerámica gallega con decoración campaniforme.* 9-16 junio 2009.

**LLOBERA O'BRIAN M** (Universidad de Washington, Estados Unidos)

- *Información espacial, análisis SIG desde la arqueología del paisaje.* 17 junio-3 julio 2009.

**GARCÍA GARCÍA M** (Universidad de Valladolid, España)

- *Poblamiento de la Edad del Cobre y Bronce en la meseta.* 19-31 julio 2009.

**VELANDIA JAGUA CA** (Universidad de Tolima, Colombia)

- *Acción Iconografía y análisis formal: desarrollo de un método de trabajo.* 3-30 septiembre 2009.

**KRIT A** (University College London, Reino Unido)

- *Estudio del papel del entorno construido en las relaciones sociales entre inmigrantes británicos en España y los ciudadanos españoles.* 3 septiembre-10 octubre 2009.

**LØDØEN T** (Universidad de Bergen, Noruega)

- *Finalización de la redacción de una monografía científica sobre el arte rupestre prehistórico de Noruega.* 7 octubre-10 noviembre 2009.

**PABLO GUAGLIARDO JP** (Universidad de Buenos Aires, Argentina)

- *Impartir unas charlas relacionadas con el análisis etnoarqueológico de la espacialidad de las prácticas sociales.* 9-17 diciembre 2009.

**R TRONCOSO AR** (Universidad de Chile, Chile)

- *Proyecto conjunto LaPa-Universidad de Chile.* 7-22 diciembre 2009.

**SALAZAR D** (Universidad de Chile, Chile)

- *Proyecto conjunto LaPa-Universidad de Chile.* 7-13 diciembre 2009.

## OTRAS ACTIVIDADES

### Gestión de revistas científicas y colecciones de libros

**CRiado-Boado F**

- Miembro del Consejo Asesor de la Revista Trabajos de Prehistoria del CSIC.

- Miembro del Advisory Board de la Revista Archaeological Dialogues.

- Miembro del Consejo de Redacción de la Revista científica Journal of Social Archaeology.

- Miembro del Comité Asesor de la Revista Chúngara, Revista de Antropología Chilena, Universidad de Tarapacá (Chile). ISI.

- Miembro del Consejo Editorial de la Revista Werken, Universidad Internacional SEK (Chile).

- Miembro del Consejo Editorial de la colección Biblioteca Praehistórica Hispana del CSIC.

- Miembro del Comité Científico de la Revista Patrimonio Cultural de España del Instituto del Patrimonio Cultural de España.

- Miembro del Comité Asesor Externo de la Revista Arqueología del Instituto de Arqueología de la Facultad de Filosofía y Letras de la Universidad de Buenos Aires.

- Miembro de la Comisión Asesora Científico de la Revista Intersecciones en Antropología, de la Facultad de Ciencias Sociales de la Universidad Nacional del Centro de la provincia de Buenos Aires.

SÁNCHEZ-CARRETERO C

- Miembro del Consejo Editorial de la Revista Íkala de la Universidad de Antioquia.
- Miembro del Comité Editorial de la Biblioteca de Dialectología y Tradiciones Populares.

GONZÁLEZ-PÉREZ C

- Miembro del Comité Editorial de la Revista International Journal of Agent-Oriented Software Engineering.

ARMADA XL

- Miembro del Consejo de Redacción de la Revista d'Arqueologia de Ponent.

GONZÁLEZ-RUIBAL A

- Miembro del Comité Editorial de la Revista Complutum.
- Director de la Colección Akal de Arqueología.

■ Participación en comités de reuniones, programas y grupos de investigación

CRIDO-BOADO F

- Colaborador como experto del sistema español de I+D+I en la Secretaría de Estado de Investigación, MICINN. 1 febrero 2009.
- Participación en el panel de evaluadores de los proyectos de la Fundação para a Ciencia e a Tecnologia, Ministerio de Ciencia, Tecnología e Ensino Superior, Lisboa. 1-5 junio 2009.
- Miembro del Comité Científico de la Conferencia CONVIVENCIA: Representations, Knowledge and Identities (500-1600 a.d.). Madrid, 27-30 mayo 2009.

SÁNCHEZ-CARRETERO C

- Miembro del Comité Ejecutivo de la Sociedad Internacional de Etnología.

GONZÁLEZ-PÉREZ C

- Miembro del Comité Organizador del 4<sup>th</sup> International Conference on Evaluation of Novel Approaches to Software Engineering (ENASE) (Milán, Italia, 9-10 mayo 2009) y chairperson de una de las actividades de este congreso: Advocatus Diaboli Forum.

- Miembro del Subcomité AEN/CTN 71/SC 7 "Ingeniería del software y sistemas" de la Asociación Española de Normalización y Certificación (AENOR).
- Editor del proyecto de estandarización de la norma ISO/IEC 24744:2007/Amd 1:2010 "Notation for ISO/IEC 24744 Software Engineering-Metamodel for Development methodologies".

COSTA-CASAS M, RODRÍGUEZ-FERNÁNDEZ R

- Colaboración en proyectos del Grupo de Investigación de Edafología e Química Agrícola de la USC del que es responsable el Prof. Antonio Martínez Cortizas.

MORAGÓN L

- Participación dentro del equipo del proyecto del PN (HAR2009-08666) con una duración de 3 años y dirigido por Prof. Sandra Montón Subías del Departamento de Antropología Social y Prehistoria, Facultad de Lletres, Universidad Autónoma de Barcelona.

ARMADA XL

- Participación en proyectos liderados por el prof. Víctor Alonso Troncoso del Departamento de Humanidades de la Universidad de Coruña desde el año 2007 hasta la actualidad.
- Participación en proyectos liderados por la Prof. Nuria Rafel Fontanals de la Universidad de Lleida desde el año 2001 hasta la actualidad.
- Participación en proyectos liderados por miembros del Grupo de Investigación en Arqueobiología del Departamento de Prehistoria del Instituto de Historia del CSIC.

RODRÍGUEZ-FERNÁNDEZ R

- Miembro de la comisión de creación del IINFACTS.

GIANOTTI GARCÍA C

- Miembro del equipo de trabajo del Proyecto LAPPU "Pasado y Presente en la Web. Nuestro Patrimonio cultural arqueológico" liderado por Irina Capdeponet de la Facultad de Humanidades y Ciencias de la Educación de la Universidad de la República del Uruguay.

## ■ Tribunales de tesis doctorales

CRIADO-BOADO F

- Miembro del tribunal de Tesis “*Viver au-dela du fleuve de l’oubli. Portrait de la Communauté villageoise du Castro do Vieito au momento de l’intégration du NO de la péninsule ibérique dand l’orbis Romanum, (estuaire du Rio Lima, NO du Portugal)*” de António José Marques Silva.

Universidad de Lisboa, Lisboa, 23 marzo 2009.

- Miembro del tribunal de Tesis “*O Planalto de Castro Laboreiro (Norte de Portugal): programa de gestão para o desenvolvimento local*” de Alda Cristina Rodrigues.

Universidad Católica Portuguesa, Oporto, 16 julio 2009.

## ■ Presentaciones de libros

MANZANO MORENO E, BELTRÁN BLÁZQUEZ, BURILLO MOZOTA F, CRIADO-BOADO F, SASTRE PRATS I

- Presentación del libro *Arqueología Espacial: Identidades. Homenaje a M<sup>o</sup> Dolores Fernández-Posse.*

Sala Menéndez Pidal del Centro de Ciencias Humanas y Sociales, Madrid, 30 abril 2009.

## ■ Visitas relevantes al LaPa

CRIADO-BOADO F

- Visita de una Delegación de 2 personas de la Academia de Ciencias de Taiwan (China) con el objetivo de abrir líneas de colaboración en investigaciones en Patrimonio. 22 octubre 2009.

CRIADO-BOADO F, FONTE J

- Visita de una Delegación de 3 personas del Centro de Estudos Arqueológicos de las Universidades de Coimbra y Oporto (Portugal) con el objetivo de estrechar lazos y abrir nuevas vías de intercambio con Portugal. 19-20 octubre 2009.

