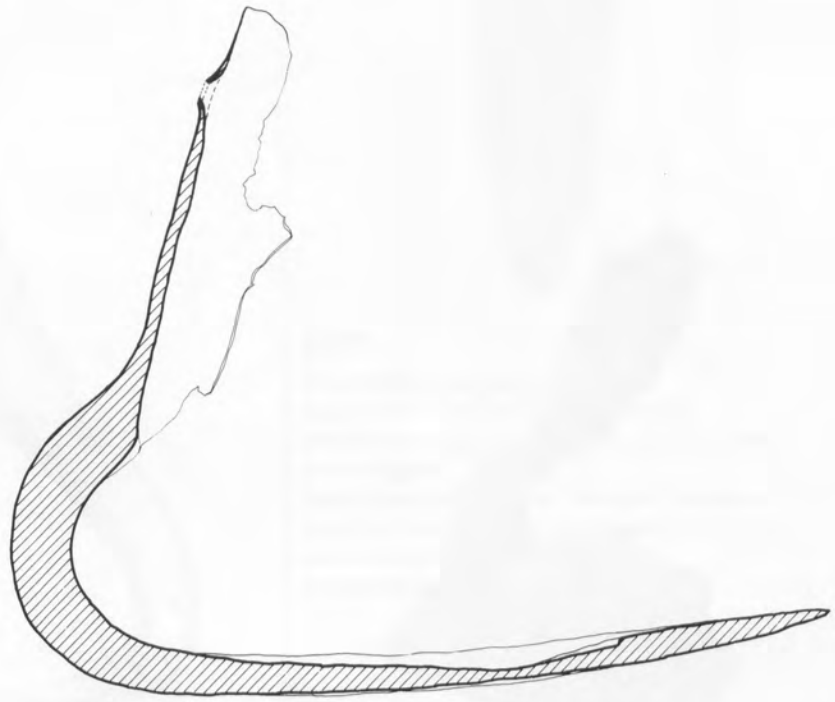
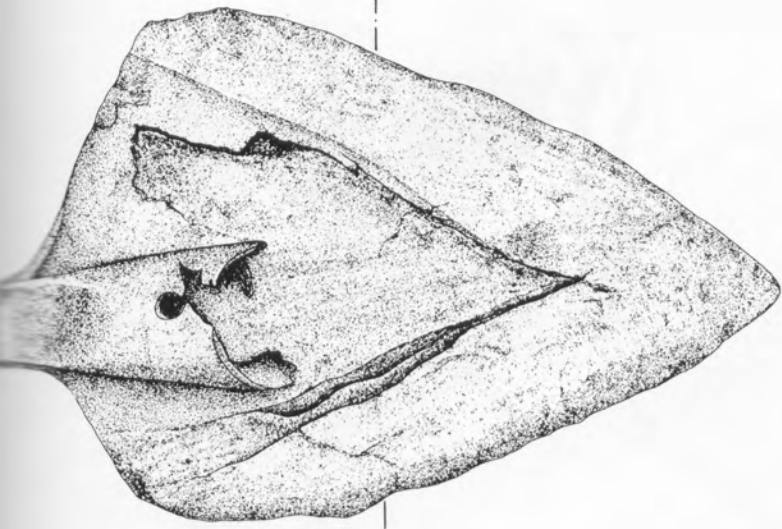


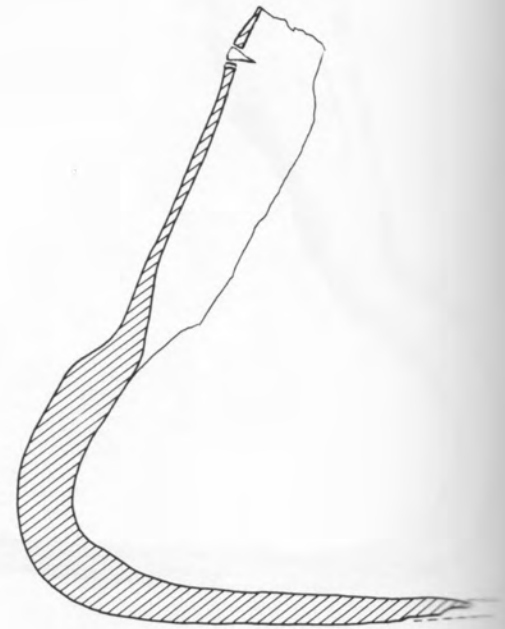
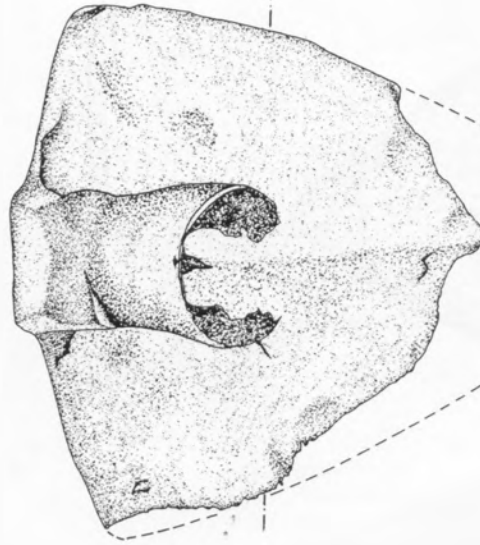
## U T I L L A J E A G R I C O L A

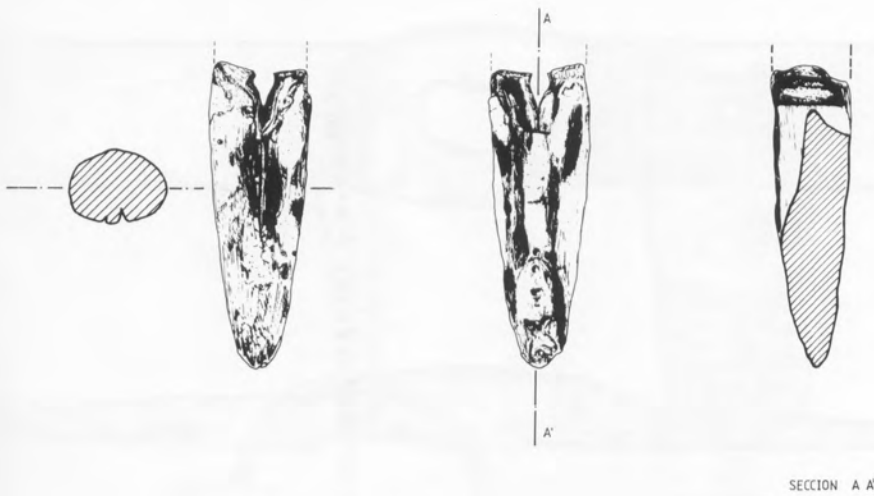
10

**Denominación:** Azada.**Conservación:** Completa.**Dimensiones:** H.: 185; Hoja: 195 x 135; Diám.  
enmangue: 40 mms.**Peso:** 920 grms.**Morfología:** Enmangue tubular para insertar astil de  
madera, orificio para pasar clavo de fijación; barra  
intermedia de sección rectangular, perfil curvo; plancha  
triangular, filo cortante.**Descripción tecnológica:** Hierro forjado y acerado.



11

**Denominación:** Azada.**Conservación:** Incompleta.**Dimensiones:** H.: 170; Hoja: 125 x 135; Diám.  
enmangue: 158 mms.**Peso:** 780 grms.**Morfología:** Enmangue tubular para insertar astil de  
madera, orificio para pasar clavo de fijación; barra  
intermedia de sección rectangular, perfil curvo; plancha  
triangular.**Descripción tecnológica:** Hierro forjado y acerado.

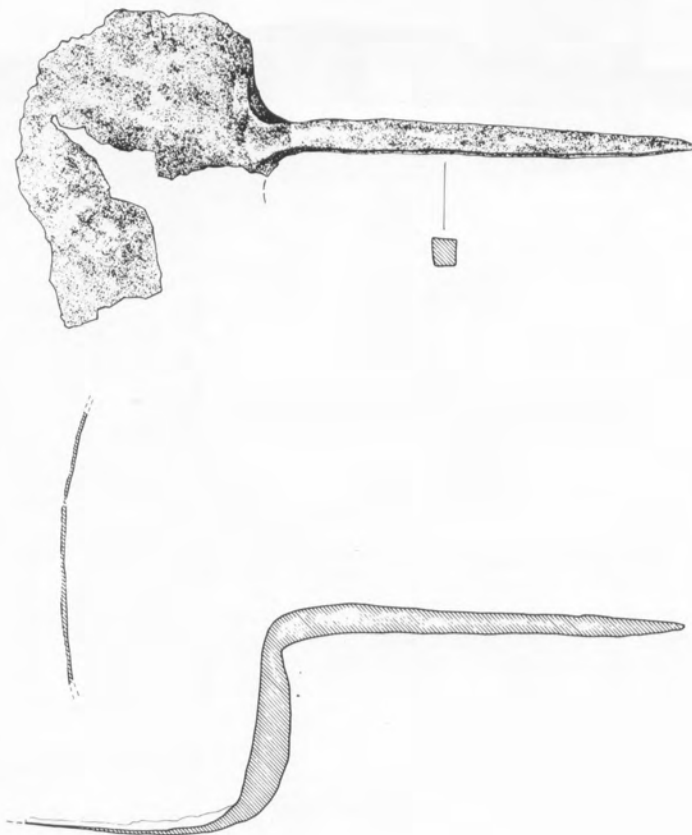


1

12

**Denominación:** Mango**Especie arbórea:** Ficus carica (Higuera)**Conservación:** Incompleto.**Dimensiones:** H.: 170; Diám. extremo: 29 mms.**Peso:** 8 grms.**Morfología:** Vástago alargado, con ligera curvatura y de sección circular; orificio circular para clavo de fijación; extremo apuntado.**Descripción tecnológica:** Madera tallada y horadada.**Observaciones:** Improntas de óxido de hierro en el extremo de inserción. Posiblemente pertenece a uno de los almocafres.

13

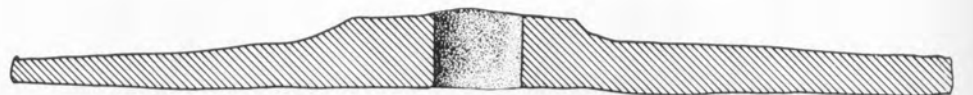
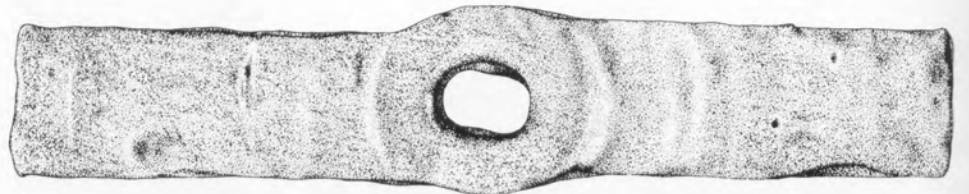
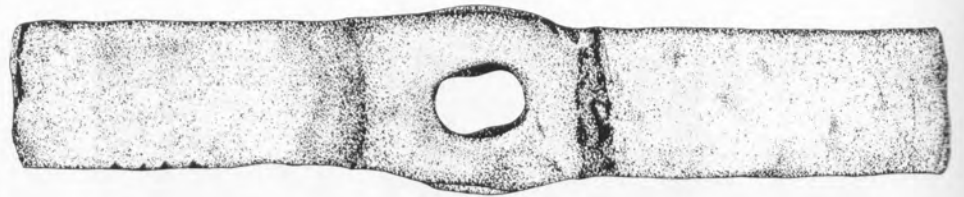
**Denominación:** Hoja de paleta.**Conservación:** Incompleta. Muy deteriorada.**Dimensiones:** Long. conservada 170; Grosor :8 mms.**Peso:** 106 grms.**Morfología:** Plancha laminar (fracturada); apéndice alargado de sección cuadrangular y punta terminal para insertar mango de madera.**Descripción tecnológica:** Hierro forjado.

## ACCESORIOS DE MOLINO

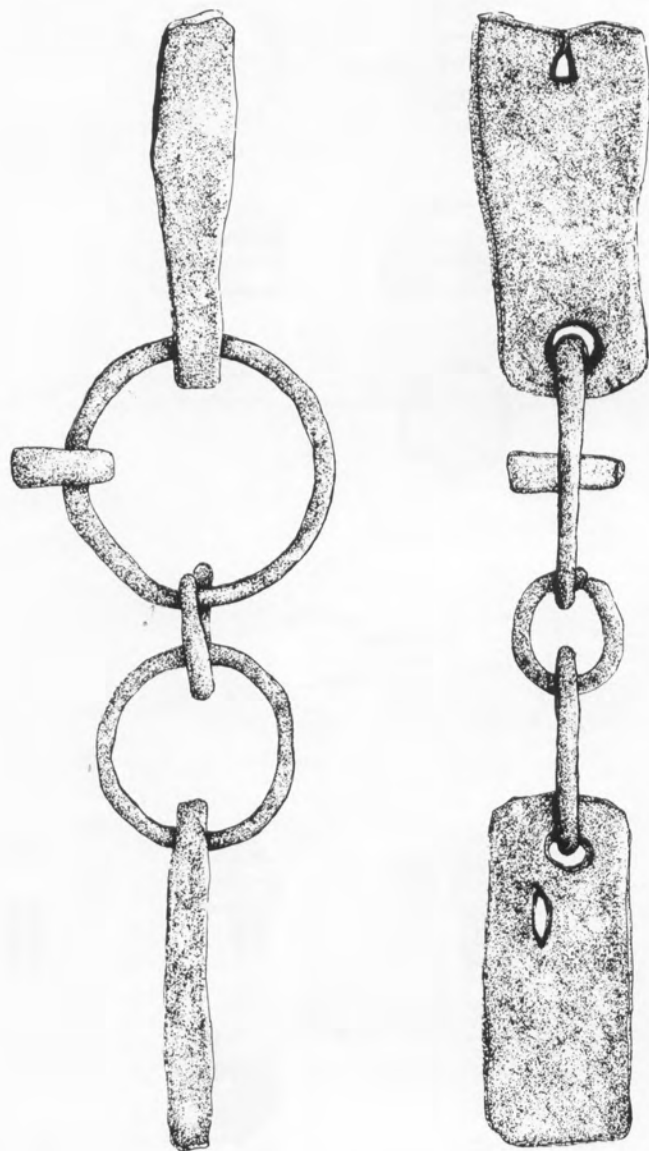
14

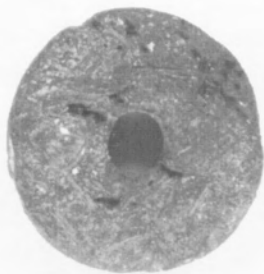
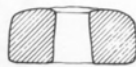
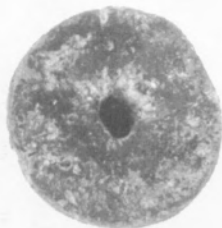
**Denominación:** Lavija.**Conservación:** Completa.**Dimensiones:** Long.: 247; Anch.: 50; Grosor máx.: 21.

Diám. orificio: 23 x 14 mms.

**Peso:** 990 grms.**Morfología:** Barra alargada de sección rectangular; extremos planos; engrosamiento medial para encajar en el lavijero; orificio elíptico para pasar el eje de la rueda.**Descripción tecnológica:** Hierro forjado y acerado.**Observaciones:** Huellas circulares ocasionadas por el rozamiento con la piedra.

15

**Denominación:** Sonaja.**Conservación:** Completa.**Dimensiones:** Sonaja: 93-100 x 45 x 21 mms.**Peso:** 1005 grms.**Morfología:** Una pieza trapezoidal y otra rectangular de sección rectangular; orificios circulares por donde pasan dos aretes de diferente tamaño y sección circular, unidos por otro arete menor; por el arete mayor pasa una anilla. Presenta dos perforaciones intencionadas.**Descripción tecnológica:** Hierro forjado y horadado.

**16****Denominación:** Flotador de red.**Conservación:** Completo.**Dimensiones:** H.: 15; Diám. exterior: 34 mms.**Peso:** 3 grms.**Morfología:** Disco circular; anverso convexo y reverso plano; orificio circular central para pasar hilo de red.**Descripción tecnológica:** Madera tallada.**Observaciones:** Huellas de quemadura. Restos de una sustancia violeta en el reverso.**17****Denominación:** Flotador de red.**Conservación:** Completo.**Dimensiones:** H.: 16; Diám. exterior: 28 mms.**Peso:** 3 grms.**Morfología:** Disco circular; caras convexas; orificio circular central para pasar hilo de red.**Descripción tecnológica:** Madera tallada e incisa.**Decoración:** Incisa. Cuatro líneas paralelas en el lomo y tres líneas radiales en el reverso.**Observaciones:** Huellas de quemado en el anverso. Restos de sustancia violeta en el reverso.

## 18

**Denominación:** Flotador de red.

**Conservación:** Completo.

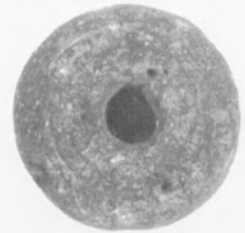
**Dimensiones:** H.: 16; Diám. exterior: 31 mms.

**Peso:** 4 grms.

**Morfología:** Disco circular; perfil curvo; anverso convexo y reverso plano; orificio circular central para pasar hilo de red.

**Descripción tecnológica:** Madera tallada e incisa.

**Decoración:** Incisa. Tres líneas concéntricas en el anverso, dos en el lomo, dos concéntricas y tres radiales en el reverso.



## 19

**Denominación:** Plomos de red.

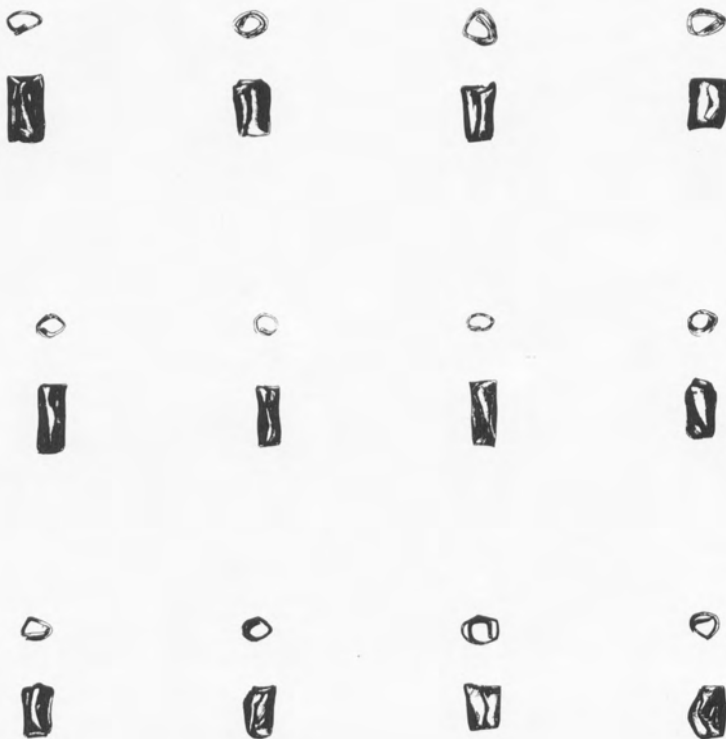
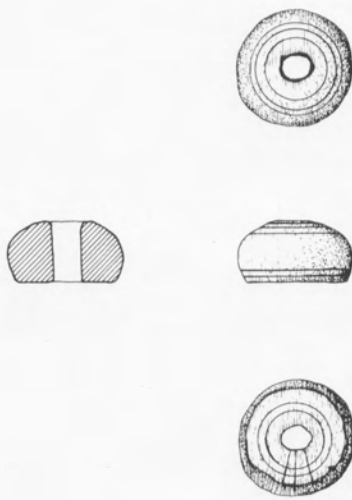
**Conservación:** Completos.

**Dimensiones:** Long.: 10 a 15; Anch.: 5 a 10 mms.

**Peso:** 250 grms.

**Morfología:** Cilíndrica; sesenta láminas tubulares plegadas sobre sí mismas, dejando hueco para pasar el hilo de la red.

**Descripción tecnológica:** Plomo fundido; superficie plegada en caliente. Improntas circulares de intensidad alta, producidas por los apéndices de las pinzas empleadas en el plegado.





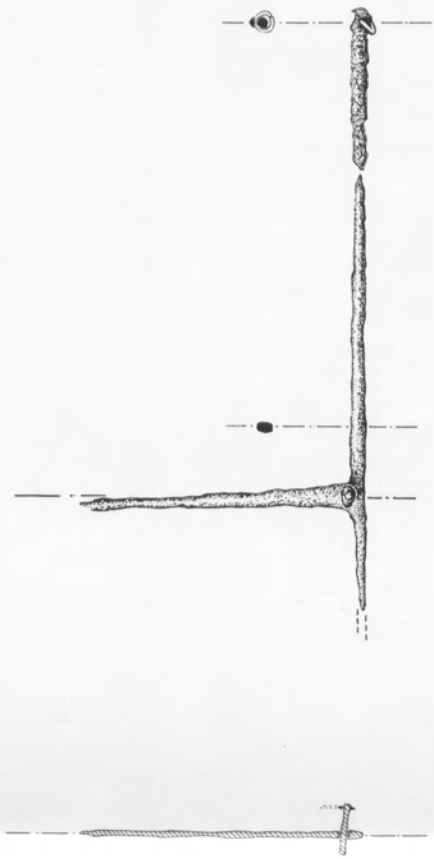
TRANSACCIONES COMERCIALES

El presente documento tiene como objetivo principal proporcionar información sobre las transacciones comerciales que se realizan en el mercado de valores de Chile. Se detallan los tipos de operaciones, los participantes involucrados y los mecanismos de ejecución de las órdenes de compra y venta de acciones y bonos.

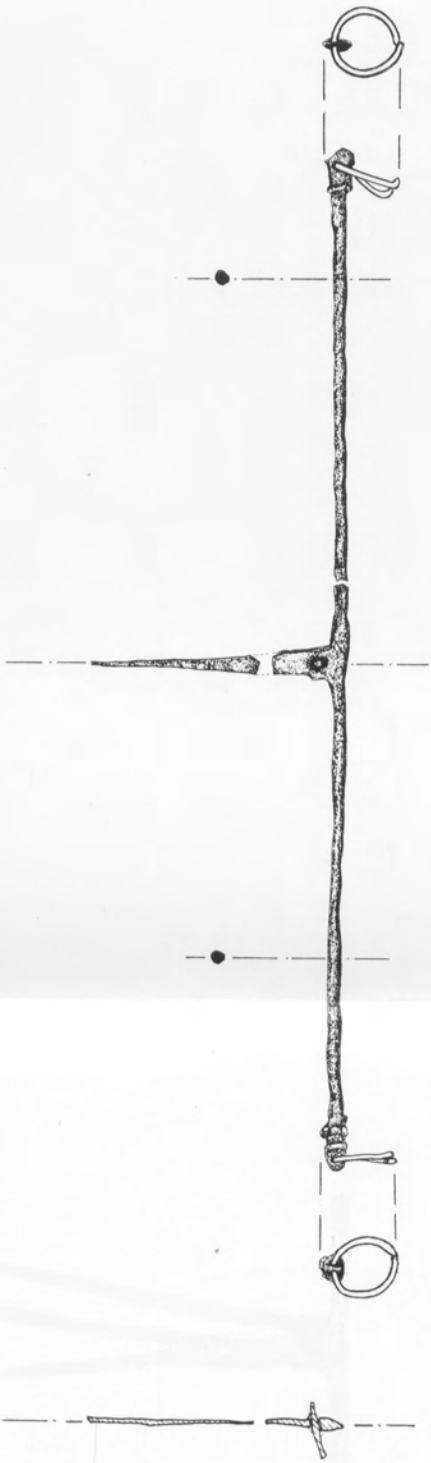
Este apartado describe el proceso de intermediación financiera que permite a los inversionistas acceder al mercado de valores. Se explica el rol de los corredores de bolsa y cómo se ejecutan las órdenes de compra y venta de valores, considerando los costos de transacción y el tiempo de ejecución.

Finalmente, se aborda el tema de la liquidez del mercado de valores, analizando los factores que influyen en la capacidad del mercado para absorber grandes volúmenes de operaciones sin causar movimientos significativos en los precios de los valores.

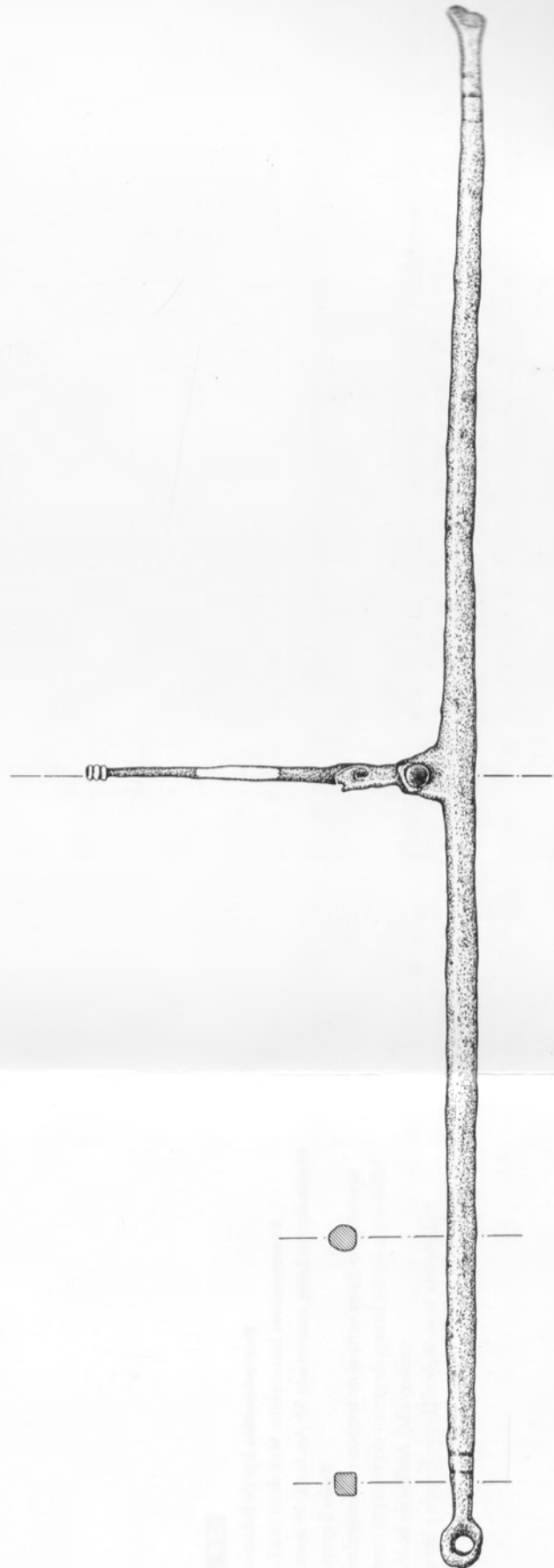
**20****Denominación:** Balanza.**Conservación:** Incompleta. Muy deteriorada.**Dimensiones:** Long. fiel: 75; Long. aproximada del brazo: 130 mms.**Peso:** 10 grms.**Morfología:** Fiel laminar triangular; remache para insertar el eje bifurcado; arranque de dos brazos horizontales de sección circular; el extremo conservado presenta un orificio circular en el que se inserta una anilla.**Descripción tecnológica:** Hierro forjado. Anilla de latón.**21****Denominación:** Balanza.**Conservación:** Incompleta. Muy deteriorada.**Dimensiones:** Long. aprox. brazos: 272; Diám. aritos: 15 mms.**Peso:** 20 grms.**Morfología:** Fiel laminar triangular (fracturado); remache para insertar eje bifurcado; brazos horizontales de sección circular; cada uno de los extremos presenta molduras y un orificio circular por el que pasa una anilla circular.**Descripción tecnológica:** Hierro forjado. Anilla de latón.**22****Denominación:** Balanza.**Conservación:** Incompleta. Muy deteriorada.**Dimensiones:** Long. fiel: 105; Long. brazos: 57 mms.**Peso:** 230 grms.**Morfología:** Arranques del eje bifurcado, fijo a vástago transversal; fiel vertical de sección circular (reparado y unido por remache), cabeza moldurada; brazos horizontales de sección circular en la parte media y cuadrada en los extremos orificios circulares (uno conservado).**Descripción tecnológica:** Hierro forjado. Cabeza de fiel cubierta por lámina de latón.



COBRE  
 HIERRO



LATÓN.  
 HIERRO.



LATÓN  
 HIERRO

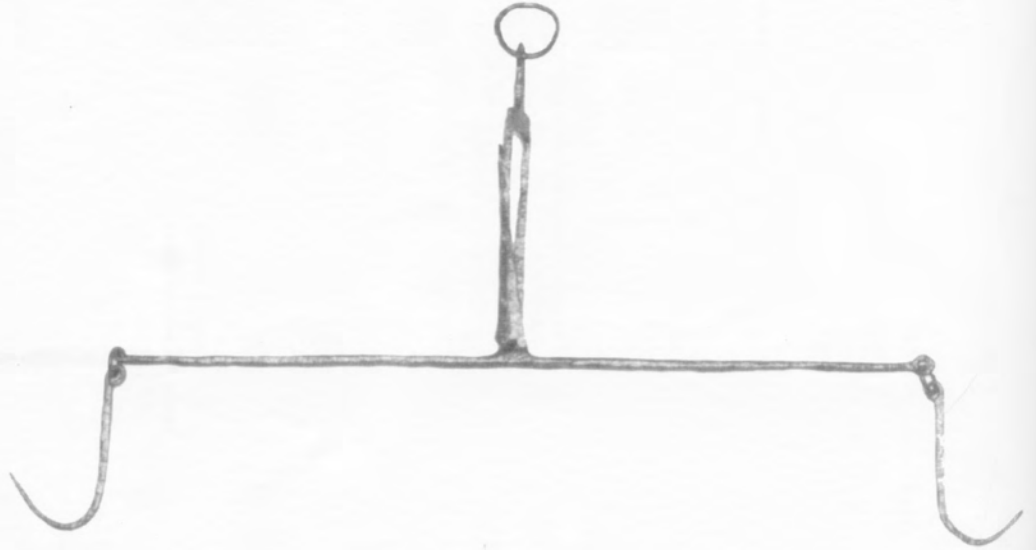




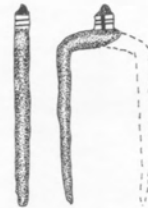
23

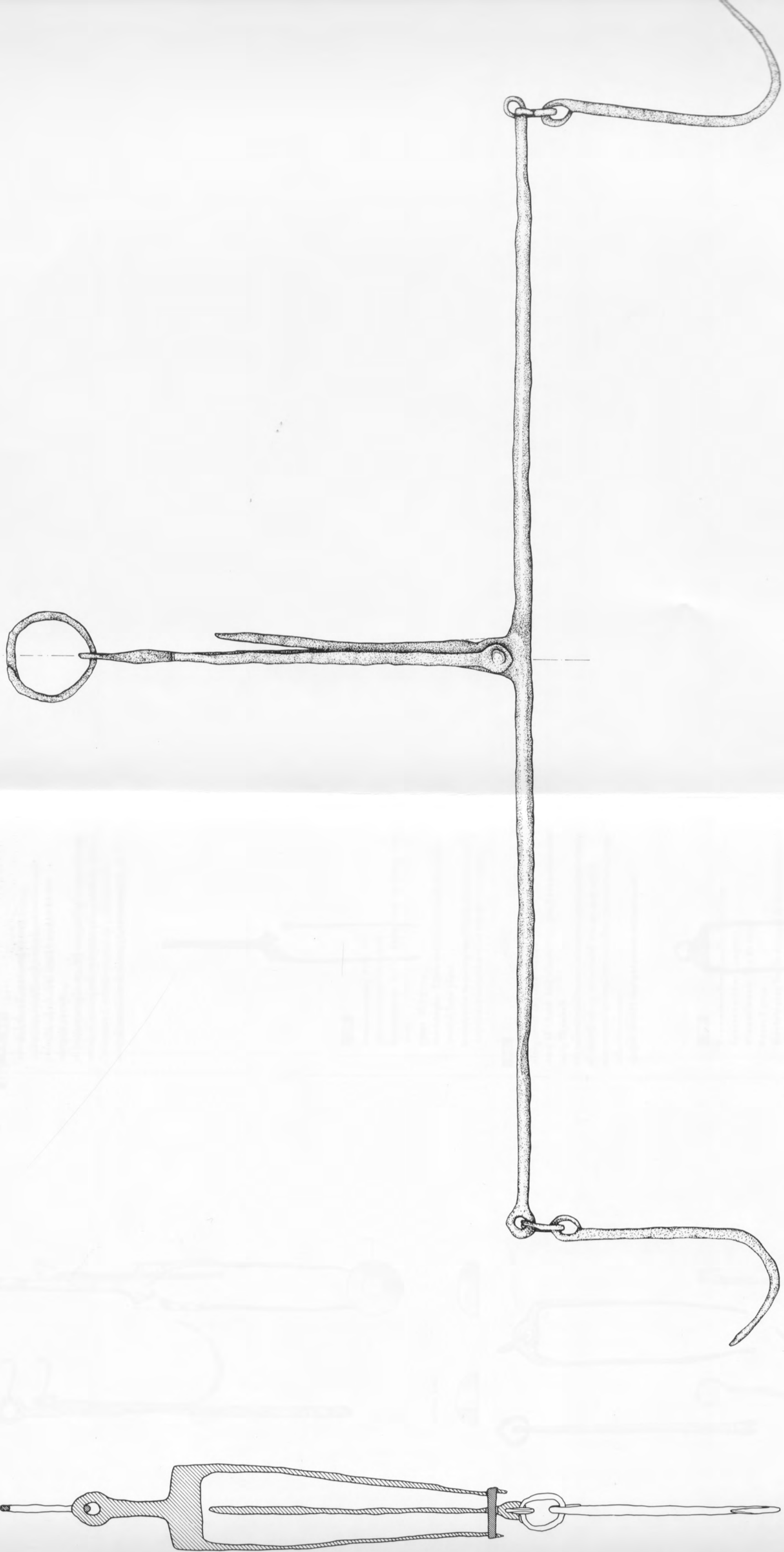
**Denominación:** Balanza.**Conservación:** Completa.**Dimensiones:** Long. fiel: 160; Long. brazos: 62,5;  
Diám. aro: 40 mms.**Peso:** 480 grms.**Morfología:** Aro circular de suspensión; eje bifurcado, fijo a vástago transversal; fiel vertical y brazos horizontales de sección circular; orificios circulares en los extremos, de los que penden dos anillas y dos ganchos de punta roma.**Descripción tecnológica:** Hierro forjado y acerado.

①

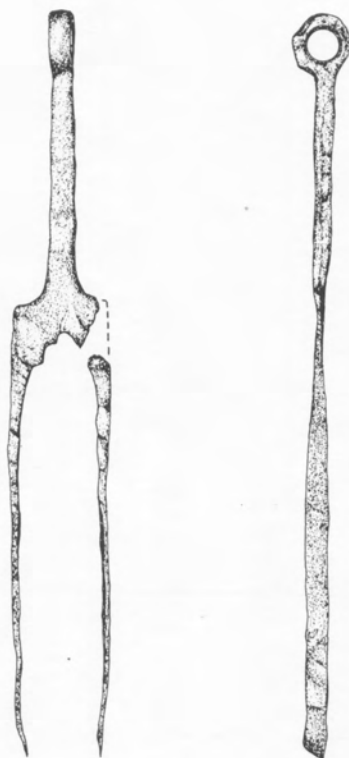


24

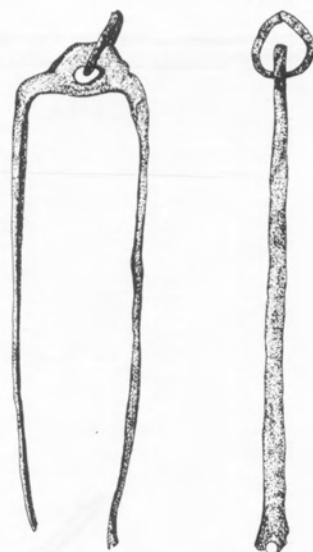
**Denominación:** Eje de balanza.**Conservación:** Incompleta. Muy deteriorada.**Dimensiones:** Long. conservada 54; Anchura :16 mms.**Peso:** 2 grms.**Morfología:** Barra vertical de sección cuadrangular; bifurcación en dos brazos de grosor decreciente (uno conservado). Anillos de latón.**Descripción tecnológica:** Hierro forjado y latón

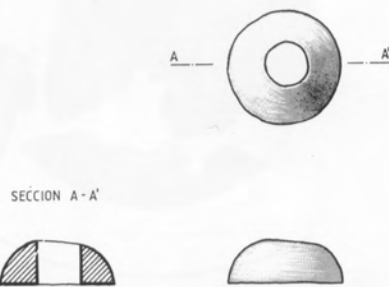


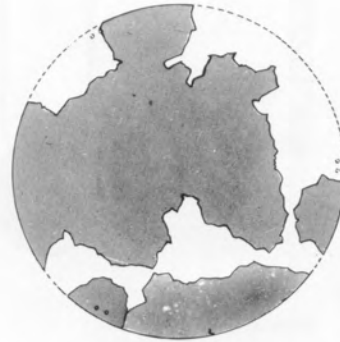
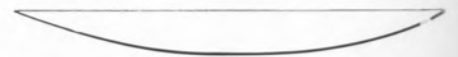
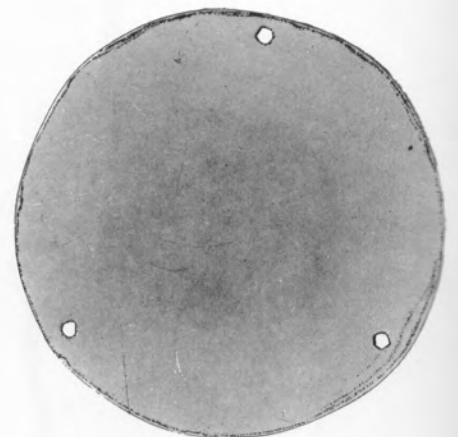
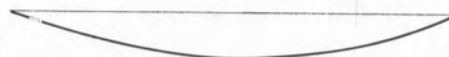
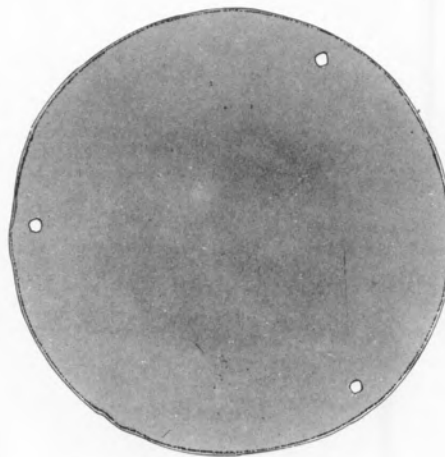
25

**Denominación:** Eje de balanza.**Conservación:** Incompleta (forma restituida).**Dimensiones:** Long.: 197; Anch.: 25 mms.**Peso:** 40 grms.**Morfología:** Orificio circular; eje o barra vertical de sección cuadrada; bifurcación en dos brazos de grosor decreciente y anchura creciente (fracturados).**Descripción tecnológica:** Hierro forjado.

26

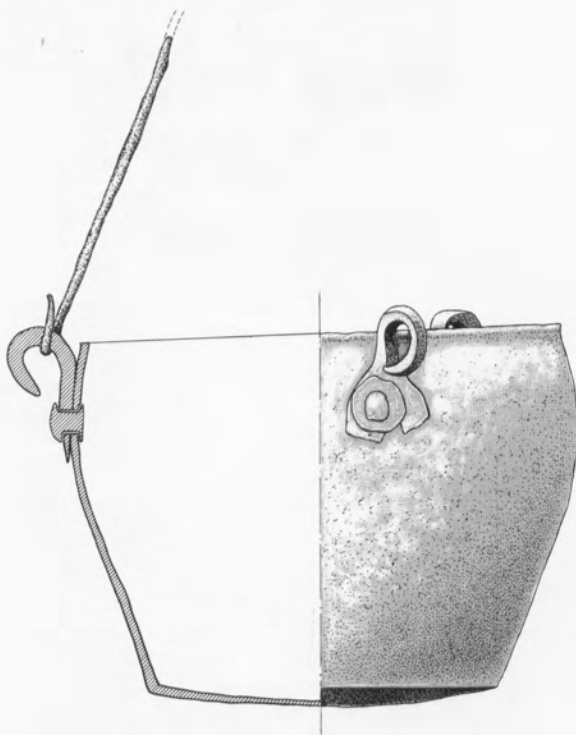
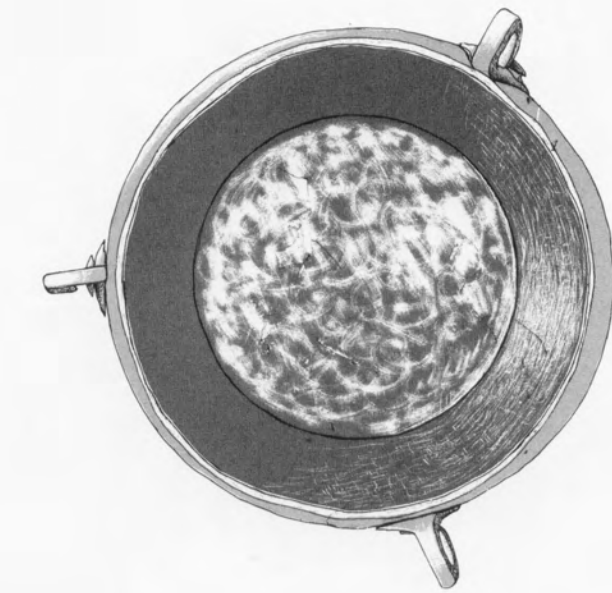
**Denominación:** Eje de balanza.**Conservación:** Incompleta.**Dimensiones:** Long. conservada: 134; Anch.: 34 mms.**Peso:** 25 grms.**Morfología:** Barra horizontal con orificio circular por el que pasa un aro; bifurcación en dos brazos de sección rectangular; orificios circulares en los extremos (uno conservado).**Descripción tecnológica:** Hierro forjado.

**27****Denominación:** Gancho de balanza.**Conservación:** Completo.**Dimensiones:** 105 x 44 mms.**Peso:** 9 grms.**Morfología:** Varilla alargada de sección circular; extremo superior plegado, pequeña anilla sinuosa; extremo inferior ganchudo, punta roma.**Descripción tecnológica:** Hierro forjado.**28****Denominación:** Pesa.**Conservación:** Completo.**Dimensiones:** H.: 11; Diám. base: 30; Diám. orificio 11 mms.**Peso:** 46,8 grms.**Morfología:** Disco semicircular; orificio circular central; base plana.**Descripción tecnológica:** bronce fundido a molde. Improntas verticales en el interior del orificio.**29****Denominación:** Gancho de balanza.**Conservación:** Completo.**Dimensiones:** 65 x 45 mms.**Peso:** 5 grms.**Morfología:** Varilla alargada de sección cuadrada; extremo superior laminar y plegado; extremo inferior ganchudo, punta aguda.**Descripción tecnológica:** Hierro forjado.

**30****Denominación:** Platillo de balanza.**Conservación:** Incompleto (forma restituida).**Dimensiones:** Diám.: 59; Grosor: 0,5 mms.**Peso:** 6 grms.**Morfología:** Lámina circular de perfil curvo y base convexa; tres pequeños orificios circulares para la suspensión.**Descripción tecnológica:** Latón fundido y horadado.**Decoración:** Incisa. Motivos en zig zag realizados a buril.**31****Denominación:** Platillo de balanza.**Conservación:** Incompleto (forma restituida).**Dimensiones:** Diám.: 86; Grosor: 0,5 mms.**Peso:** 6 grms.**Morfología:** Lámina circular de perfil curvo y base convexa; tres grupos de dos orificios para la suspensión.**Descripción tecnológica:** Cobre fundido y horadado. Perforaciones efectuadas desde el anverso.**32****Denominación:** Platillos de balanza.**Conservación:** Completos.**Dimensiones:** Diám.: 115; Grosor: 0,5 mms.**Peso:** 90 grms.**Morfología:** Dos láminas circulares de perfil curvo y base convexa; tres orificios circulares para la suspensión.**Descripción tecnológica:** Cobre fundido y horadado. Perforaciones efectuadas desde el anverso.



33

**Denominación:** Caldero de balanza.**Conservación:** Completo.**Dimensiones:** H.: 99 ; Diám. boca: 128 ; Diám. base: 93 mms.**Peso:** 330 grms.**Morfología:** Borde reentrante, labio recto y apuntado exterior; cuerpo abombado, perfil sinuoso; base convexa. Tres asideros plegados en forma de gancho y fijados con remaches; barra de suspensión vertical de sección circular (fracturada).**Descripción tecnológica:** Cobre fundido y horadado. Perforaciones efectuadas desde el interior. Barra de hierro.**Observaciones:** Formaba pareja con otro que se perdió.

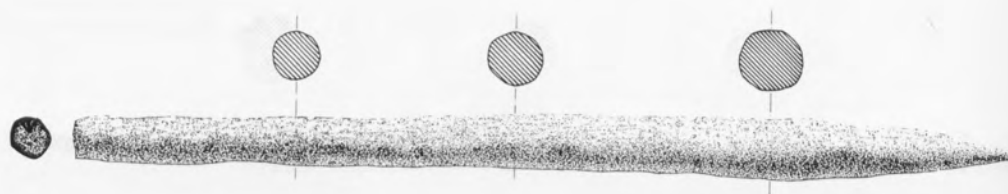
## UTILLAJE ARTESANAL

El uso de herramientas artesanales es fundamental para la construcción de estructuras ligeras y temporales. Estas herramientas permiten un trabajo más preciso y controlado, especialmente en situaciones donde se requiere un alto nivel de detalle y flexibilidad. Entre las herramientas más comunes se encuentran el martillo, el cincel, el taladro manual y las sierras de mano.

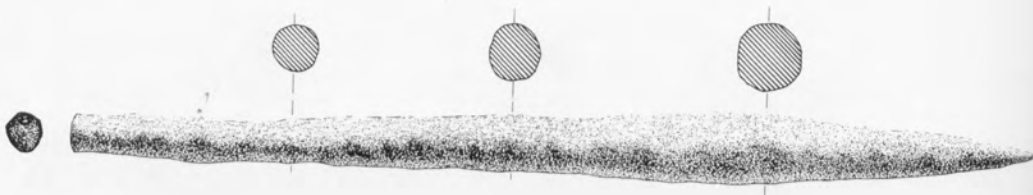
Además, el uso de herramientas artesanales favorece la sostenibilidad y el ahorro de recursos, ya que muchas de ellas están fabricadas con materiales duraderos y pueden ser reparadas o reutilizadas. Esto es especialmente importante en contextos de construcción de emergencia o en zonas con recursos limitados.

En conclusión, el empleo de herramientas artesanales no solo es una práctica tradicional, sino también una opción viable y eficiente para la construcción de estructuras ligeras y temporales. Su uso garantiza un mayor control y precisión en el trabajo, además de contribuir a la sostenibilidad y al ahorro de recursos.

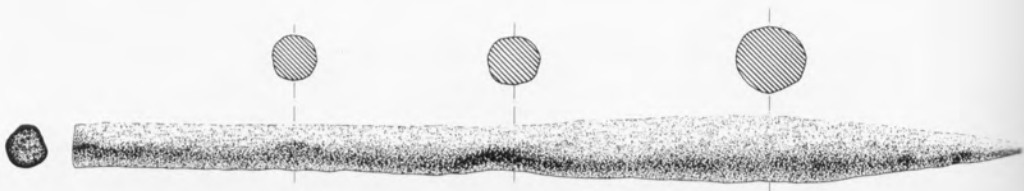
34

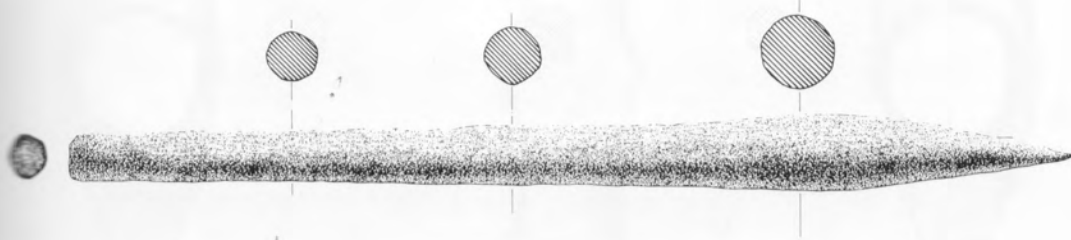
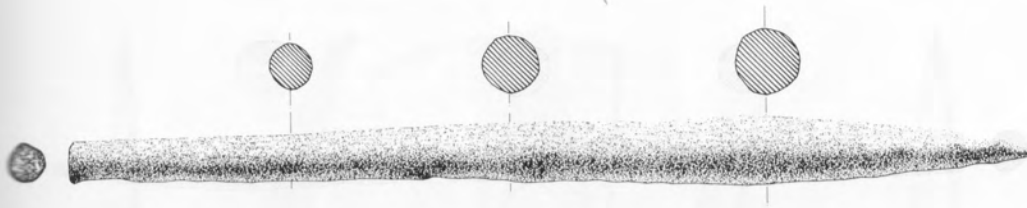
**Denominación:** Puntero.**Conservación:** Completo.**Dimensiones:** Long.: 378; Grosor máx.: 30 mms.**Peso:** 950 grms.**Morfología:** Barra alargada de sección circular; cabeza plana e irregular; engrosamiento inferior; punta roma (desgastada).**Descripción tecnológica:** Hierro forjado y acerado.**Observaciones:** La cabeza presenta muescas ocasionadas por los golpes.

35

**Denominación:** Puntero.**Conservación:** Completo.**Dimensiones:** Long.: 382; Grosor máx.: 27 mms.**Peso:** 990 grms.**Morfología:** Barra alargada de sección circular; cabeza plana e irregular; engrosamiento inferior; punta roma (desgastada).**Descripción tecnológica:** Hierro forjado y acerado.**Observaciones:** La cabeza presenta muescas ocasionadas por los golpes.

36

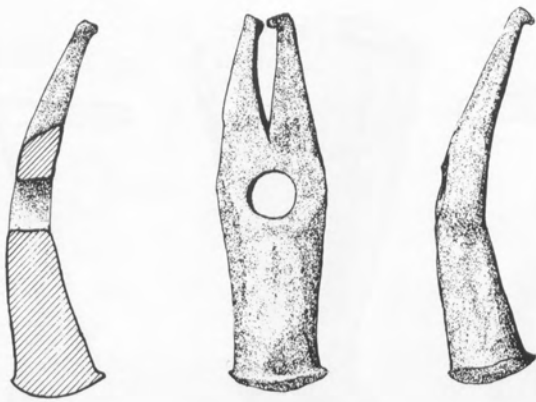
**Denominación:** Puntero.**Conservación:** Completo.**Dimensiones:** Long.: 387; Grosor máx.: 27 mms.**Peso:** 920 grms.**Morfología:** Barra alargada de sección circular; cabeza plana e irregular; engrosamiento inferior; punta roma (desgastada).**Descripción tecnológica:** Hierro forjado y acerado.**Observaciones:** La cabeza presenta una ligera rebaba producida por los golpes.

**37****Denominación:** Puntero.**Conservación:** Completo.**Dimensiones:** Long.: 390; Grosor máx.: 30 mms.**Peso:** 980 grms.**Morfología:** Barra alargada de sección circular; cabeza plana e irregular; engrosamiento inferior; punta roma (desgastada).**Descripción tecnológica:** Hierro forjado y acerado.**Observaciones:** La cabeza presenta una ligera rebaba producida por los golpes.**38****Denominación:** Puntero.**Conservación:** Completo.**Dimensiones:** Long.: 403; Grosor máx.: 30 mms.**Peso:** 1085 grms.**Morfología:** Barra alargada de sección circular; cabeza plana e irregular; engrosamiento inferior; punta aguda.**Descripción tecnológica:** Hierro forjado y acerado.**Observaciones:** La cabeza presenta muescas ocasionadas por los golpes.

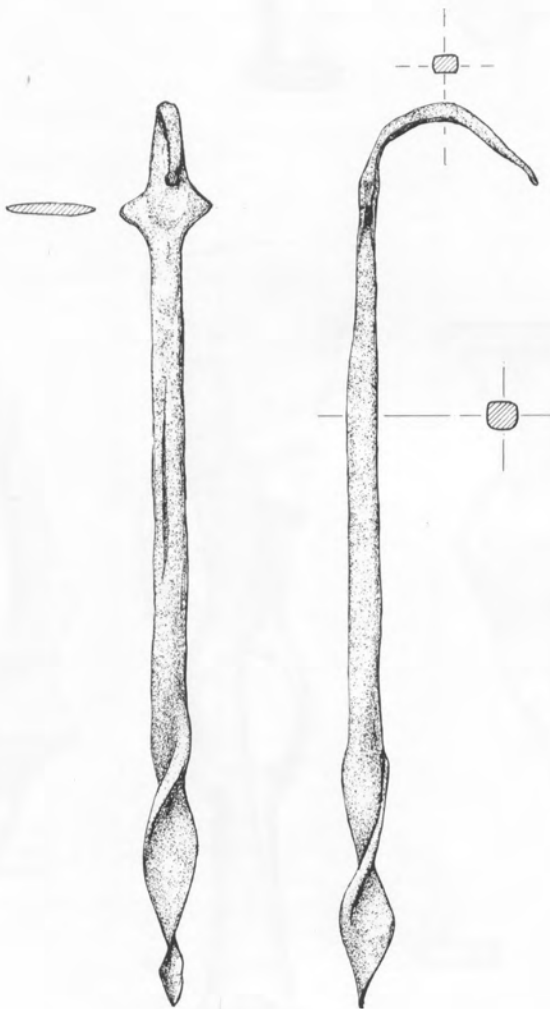


39

**Denominación:** Hoja de hacha.**Conservación:** Completa.**Dimensiones:** Long.: 300; Anch.: 68; hoja: 140 x 150;  
Diám. engaste: 35 mms.**Peso:** 1520 grms.**Morfología:** Hoja estrecha y triangular de sección rectangular y filo arqueado y cortante; orificio circular central para engastar astil de madera; hoja ancha de sección rectangular y extremo inferior truncado, filo arqueado y cortante.**Descripción tecnológica:** Hierro forjado y acerado.



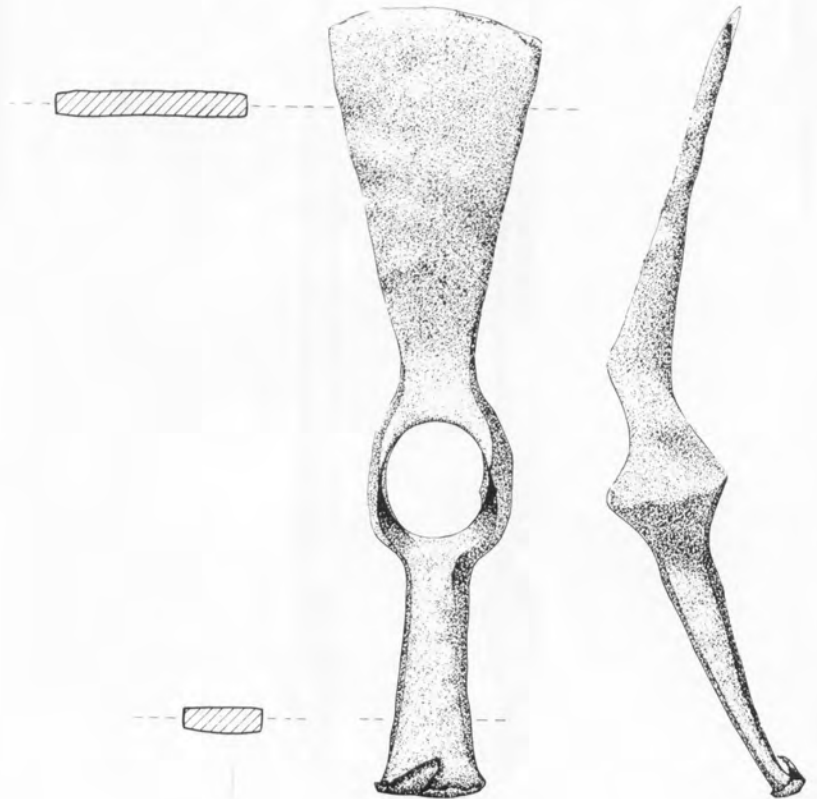
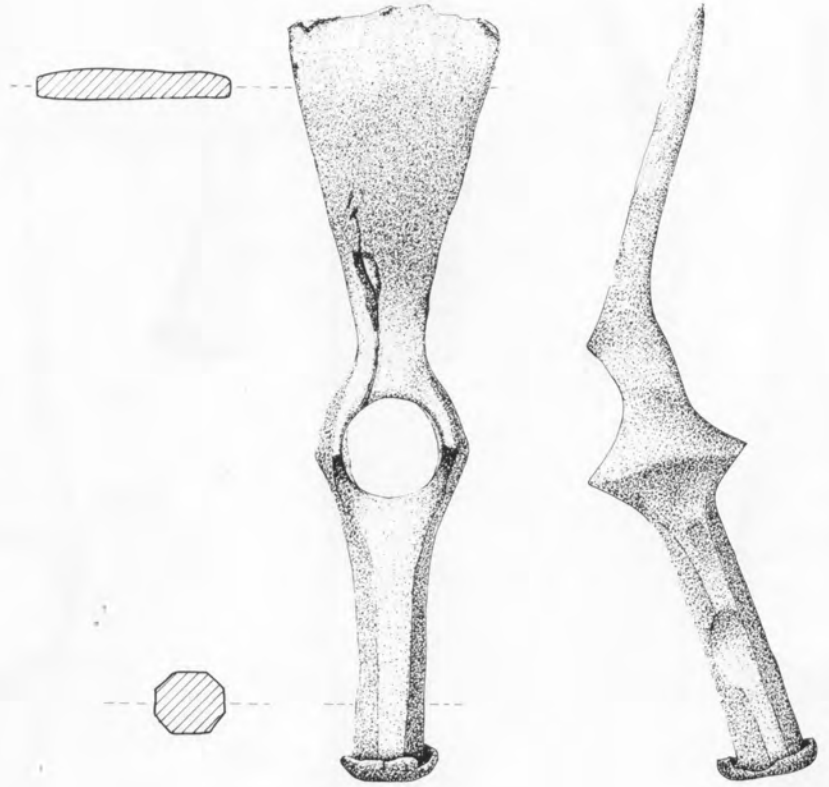
●

**40****Denominación:** Cabeza de martillo.**Conservación:** Completo.**Dimensiones:** Long.: 100; Anch.: 29; Diám. engaste: 13 mms.**Peso:** 200 grms.**Morfología:** Martillo macizo y curvado de sección cuadrangular (aristas romas), cabeza circular diferenciada; orificio circular para engastar mango de madera; extremo bifurcado en "V", topes para extracción de clavos de sección cuadrangular.**Descripción tecnológica:** Hierro forjado y acerado.**41****Denominación:** Barrena.**Conservación:** Completa.**Dimensiones:** H.: 240; Anch.: 15 mms.**Peso:** 95 grs.**Morfología:** Barra alargada de sección cuadrada; extremo plegado con punta terminal para insertar mango de madera; doble tope triangular; punta helicoidal para taladrar.**Descripción tecnológica:** Hierro forjado y acerado.

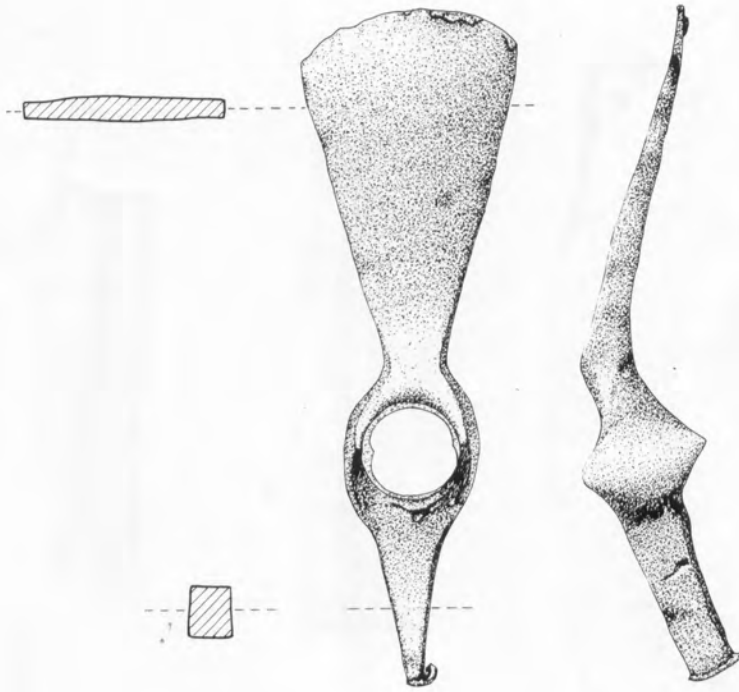
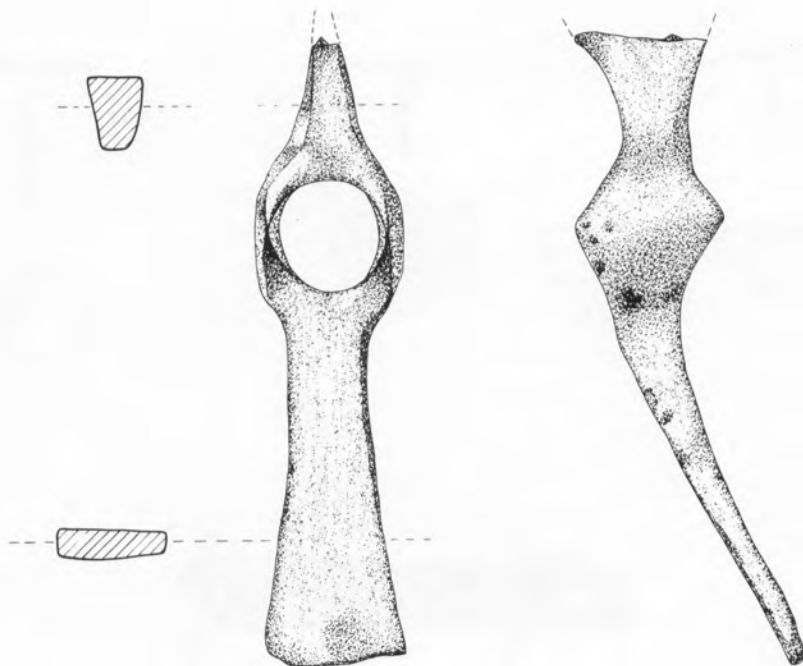
42

**Denominación:** Azuela.**Conservación:** Completa.**Dimensiones:** Long.: 200; Martillo: 75 x 18; Hoja: 10 x 55; Diám. engaste: 30 mms.**Peso:** 468 grms.**Morfología:** Perfil quebrado; martillo largo de sección octogonal, cabeza maciza y circular; engrosamientos triangulares en parte medial; orificio circular para engastar astil de madera; hoja triangular de sección rectangular, filo arqueado y cortante.**Descripción tecnológica:** Hierro forjado y acerado.

43

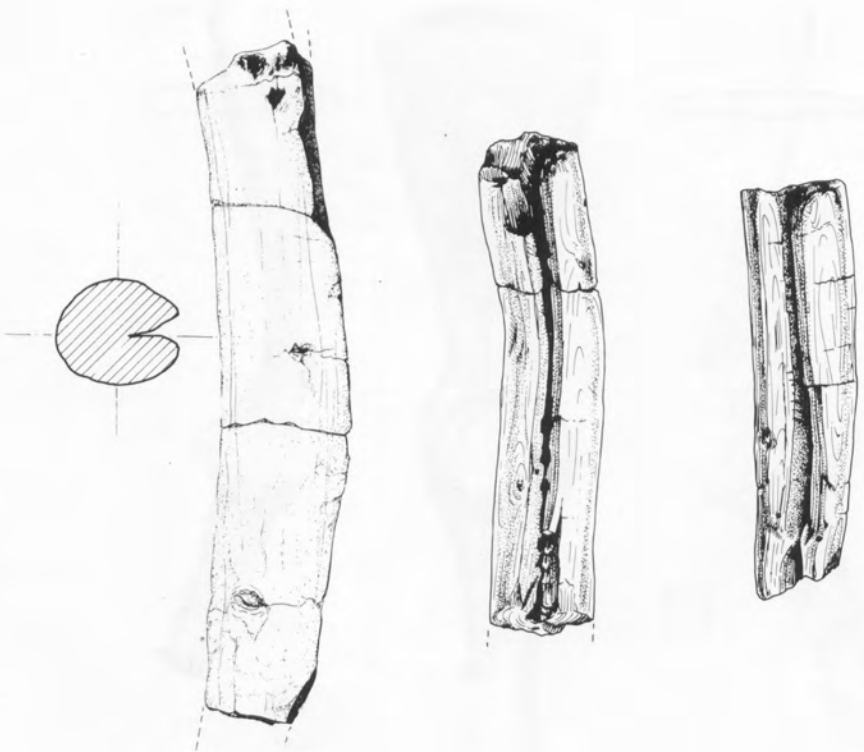
**Denominación:** Azuela.**Conservación:** Completa.**Dimensiones:** Long.: 205; Martillo: 70 x 20; Hoja: 98 x 50; Diám. engaste: 25 mms.**Peso:** 385 grms.**Morfología:** Perfil quebrado; martillo largo de sección rectangular, grosor decreciente y cabeza maciza y rectangular; engrosamientos triangulares en parte medial; orificio circular para engastar astil de madera; hoja triangular de sección rectangular, filo arqueado y cortante.**Descripción tecnológica:** Hierro forjado y acerado.

①

**44****Denominación:** Azuela.**Conservación:** Completa.**Dimensiones:** Long.: 178; Martillo: 45 x 20; Hoja: 98 x 56; Diám. engaste: 25 mms.**Peso:** 315 grms.**Morfología:** Perfil quebrado; martillo corto de sección cuadrangular, cabeza maciza y cuadrada (fracturada); engrosamientos triangulares en parte medial; orificio circular para engastar astil de madera; hoja triangular de sección rectangular, filo arqueado y cortante.**Descripción tecnológica:** Hierro forjado y acerado.**45****Denominación:** Azuela.**Conservación:** Incompleta.**Dimensiones:** Long. conservada: 165; Hoja: 105 x 37; Diám. engaste: 30 mms.**Peso:** 350 grms.**Morfología:** Perfil quebrado; martillo corto de sección rectangular, cabeza no conservada; engrosamientos triangulares en parte medial; orificio circular para engastar astil de madera; hoja triangular estrecha de sección rectangular, filo desgastado.**Descripción tecnológica:** Hierro forjado y acerado.



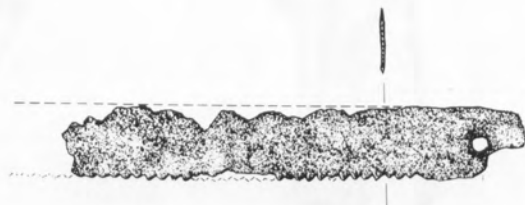
46

**Denominación:** Mangos de azuelas.**Especie arbórea:** Ficus carica (Higuera).**Conservación:** Incompletos.**Dimensiones:** Long. máx. 180; Diám. extremo: 29 mms.**Peso:** 145 grms.**Morfología:** Vástagos alargados con ligera curvatura de sección circular; superficie regularizada.**Descripción tecnológica:** Madera tallada.**Observaciones:** Impronta de hierro en los extremos de inserción.

47

**Denominación:** Hoja de sierra de "bastidor".**Conservación:** Incompleta. Muy deteriorada.**Dimensiones:** Long.: 122; Anch.: 20; Grosor: 0,5 mms.**Peso:** 6 grms.**Morfología:** Lámina alargada de sección rectangular; dorso recto; filo cortante con pequeños dientes triangulares de diferente conservación; engaste con orificio circular para pasar remache de fijación.**Descripción tecnológica:** Hierro forjado y horadado. Perforación efectuada desde el reverso.

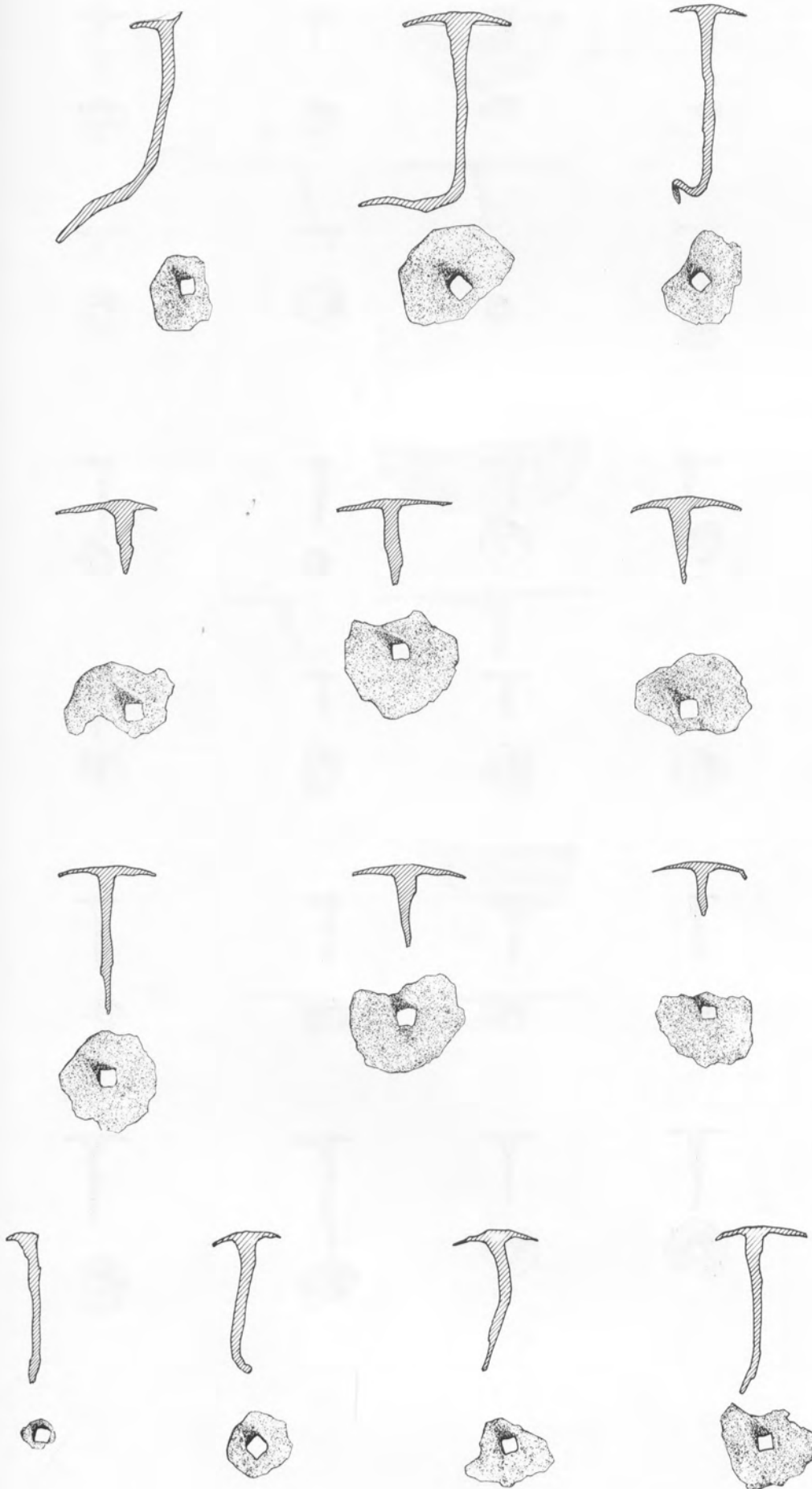
Dientes efectuados mediante limadura.



48

**Denominación:** Clavos.**Conservación:** Incompletos (tres ejemplares).**Dimensiones:** Diám. aprox. cabezas: 40; Long. aprox. extremidades: 80 mms.**Peso por unidad:** 11 grms.**Morfología:** Cabezas circulares y aplanadas; extremidades plegadas de sección cuadrangular; puntas romas o fracturadas.**Descripción tecnológica:** Hierro forjado.

49

**Denominación:** Clavos.**Conservación:** Incompletos (diez ejemplares).**Dimensiones:** Diám. aprox. cabezas: 37; Long. aprox. extremidades: 45 mms.**Peso por unidad:** 6,7 grms.**Morfología:** Cabeza circulares y aplanadas; extremidades de sección cuadrangular; puntas romas o fracturadas.**Descripción tecnológica:** Hierro forjado.

C A R P I N T E R I A

50

**Denominación:** Clavos.

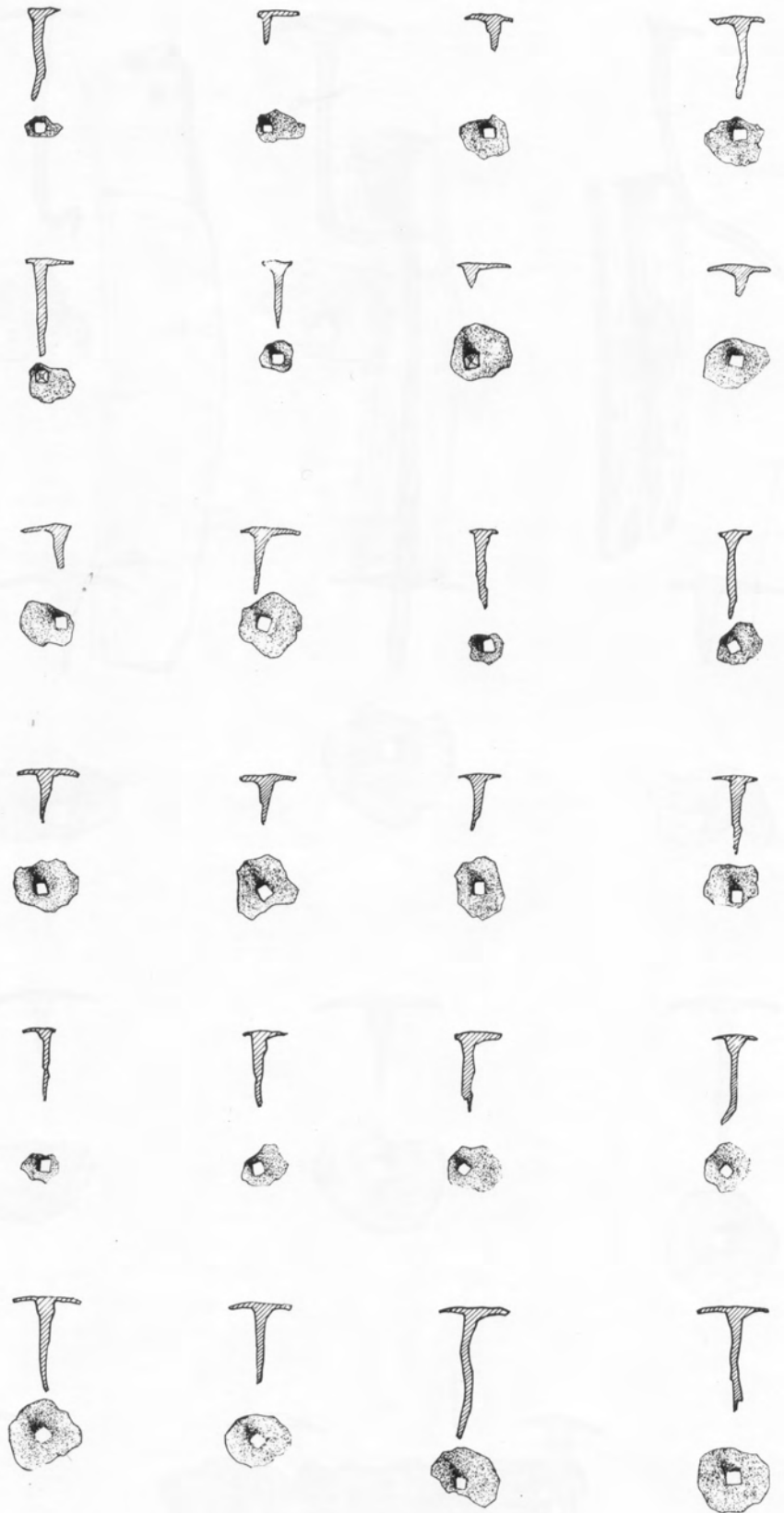
**Conservación:** Incompletos (veinticuatro ejemplares).

**Dimensiones:** Diám. aprox. cabezas: 20; Long. aprox. extremidades: 27-35 mms.

**Peso por unidad:** 6 grms.

**Morfología:** Cabezas circulares y aplanadas; extremidades de sección cuadrangular; puntas romas o fracturadas.

**Descripción tecnológica:** Hierro forjado.



## 51

**Denominación:** Clavos.

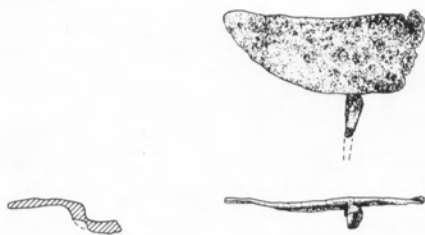
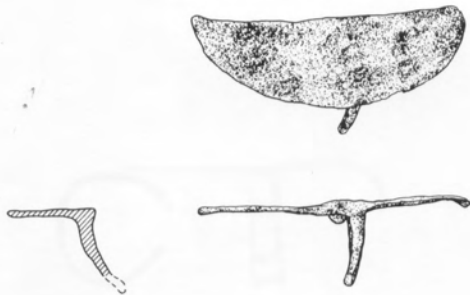
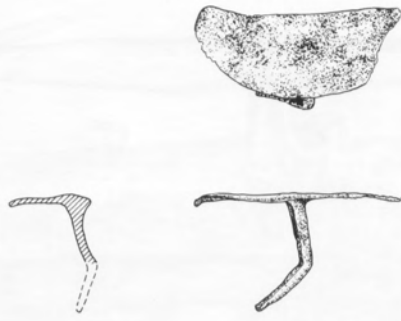
**Conservación:** Incompletos (tres ejemplares).

**Dimensiones:** Cabezas: 72 x 23; Grosor extremidades: 3 mms.

**Peso por unidad:** 17 grms.

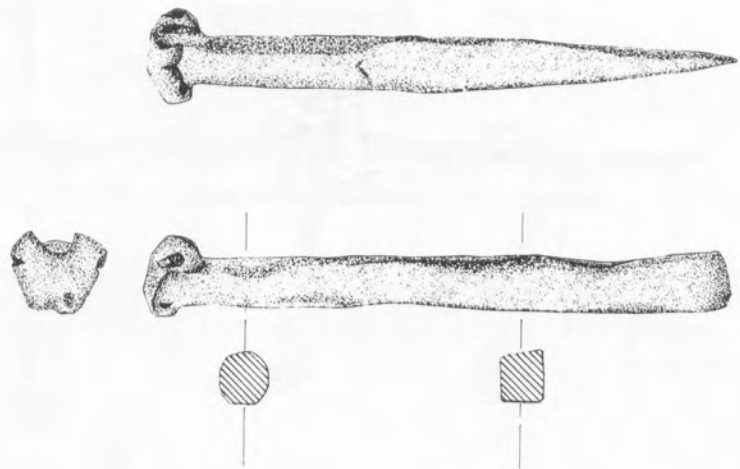
**Morfología:** Cabezas aplanadas en forma de cuarto creciente; extremidades cortas y plegadas de sección cuadrangular; puntas romas.

**Descripción tecnológica:** Hierro forjado.

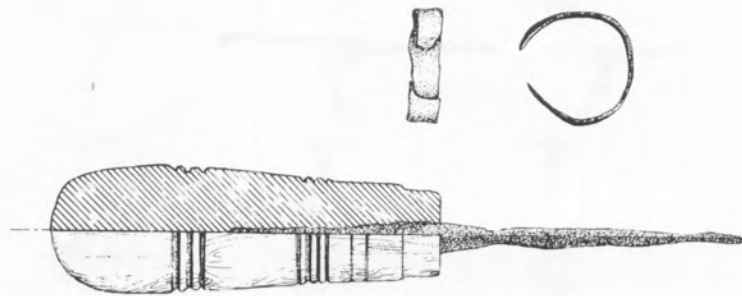


## UTILES DE USO MULTIPLE

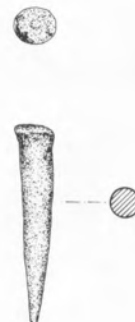
52

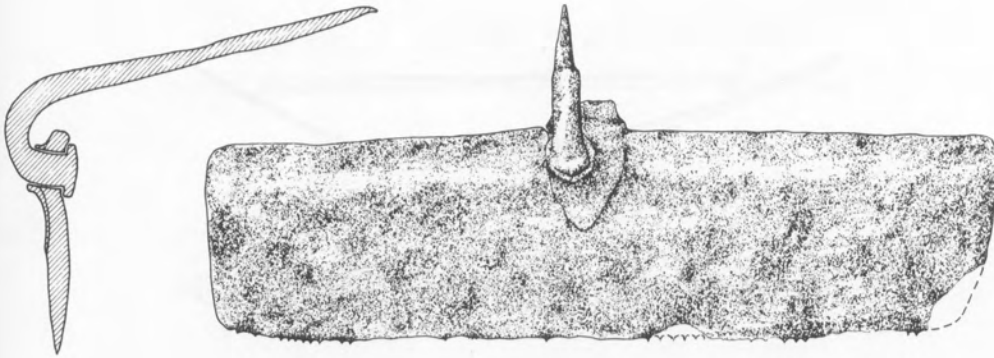
**Denominación:** Cincel o cortafríos.**Conservación:** Completo.**Dimensiones:** Long.: 155; Anch.: 15; Diám. aprox. cabeza: 25 mms.**Peso:** 160 grms.**Morfología:** Barra alargada de doble bisel, sección circular superior y cuadrangular inferior; cabeza diferenciada; filo recto y cortante.**Descripción tecnológica:** Hierro forjado y acerado.**Observaciones:** La cabeza presenta rebabas producidas por los golpes del martillo.

53

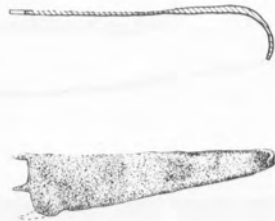
**Denominación:** Lezna.**Especie arbórea:** Pinus sp. (Pino).**Conservación:** Completa.**Dimensiones:** Long.: 182; Long. empuñadura: 100; Diám. máx. empuñadura: 32 mms.**Peso:** 58 grms.**Morfología:** Mango alargado de madera sección circular; orificio basal para insertar punzón de hierro; cuerpo alargado de sección cuadrangular y grosor decreciente; punta roma.**Descripción tecnológica:** Hierro forjado. Madera tallada e incisa.**Decoración:** Incisa. Líneas paralelas.**Observaciones:** Improntas de óxido de hierro procedentes de la abrazadera.

54

**Denominación:** Puntero.**Conservación:** Completo.**Dimensiones:** Diám. cabeza: 11; Long.: 53; Grosor máx.: 9 mms.**Peso:** 24 grms.**Morfología:** Cabeza circular diferenciada; extremidad de sección circular y grosor decreciente, punta roma.**Descripción tecnológica:** Hierro forjado y acerado.



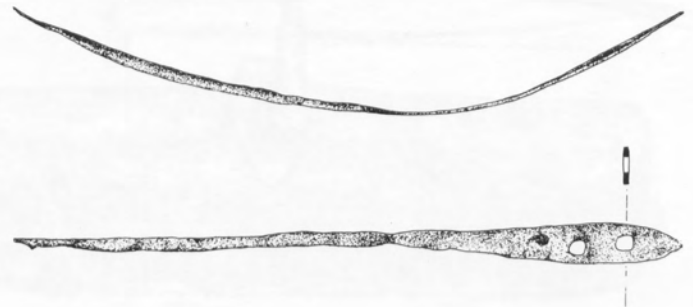
55

**Denominación:** Almohaza.**Conservación:** Incompleta (forma restituida).**Dimensiones:** Hoja: 210 x 56. Long. mango: 104 mms.**Peso:** 430 grms.**Morfología:** Hoja rectangular de sección triangular; filo dentado; pivote en forma de clavo plegado de sección cuadrangular y terminado en punta aguda para engastar mango de madera.**Descripción tecnológica:** Hierro forjado y horadado. Dientes elaborados mediante limadura.

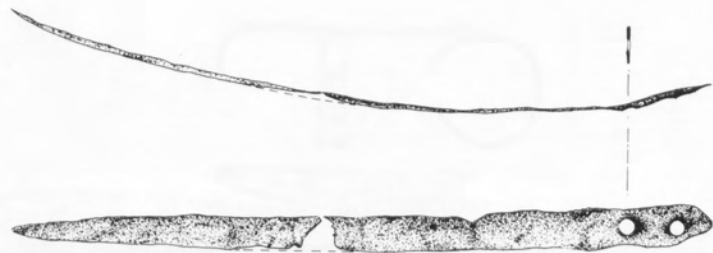
56

**Denominación:** Templén.**Conservación:** Incompleto (forma restituida).**Dimensiones:** Long.: 70; Anch.: 17 mms.**Peso:** 4 grms.**Morfología:** Lámina en forma de espiga; apéndice plegado y apuntado para insertar en orificio de varilla; tres dientes para pasar por el hilo de la urdimbre (dos conservados).**Descripción tecnológica:** Hierro forjado. Dientes elaborados mediante limadura.

57

**Denominación:** Aguja de pleita.**Conservación:** Completa**Dimensiones:** Long.: 184 mms.**Peso:** 6 grms.**Morfología:** Lámina larga y curva con engrosamiento medial; cabeza ancha y apuntada con dos orificios circulares; punta muy roma.**Descripción tecnológica:** Hierro forjado y horadado. Perforaciones efectuadas desde el reverso.

58

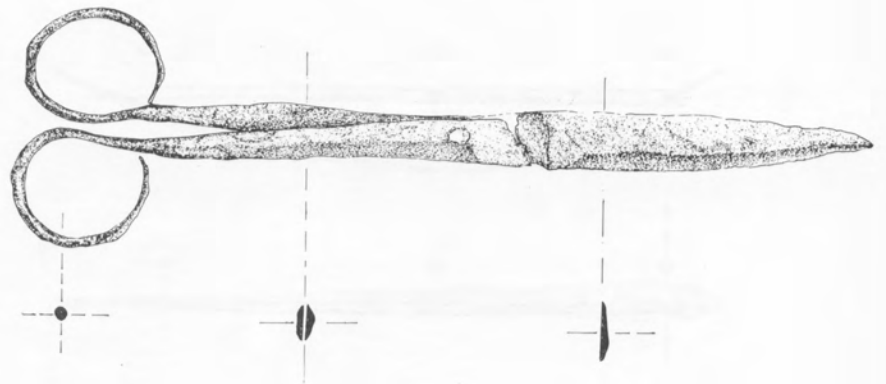
**Denominación:** Aguja de pleita.**Conservación:** Incompleta.**Dimensiones:** Long.: 175 mms.**Peso:** 6 grms.**Morfología:** Lámina larga y curva (fracturada); cabeza ancha y apuntada con dos orificios circulares; punta roma.**Descripción tecnológica:** Hierro forjado y horadado. Perforaciones efectuadas desde el anverso.

59

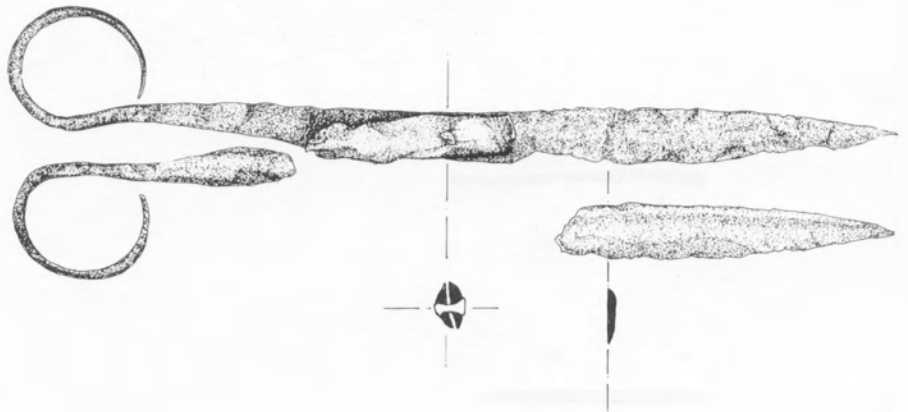
**Denominación:** Agujas.**Conservación:** Incompletas (siete ejemplares).**Dimensiones:** Long.: 160 x 75; Grosor medio: 4 mms.**Peso por unidad:** 5,4 grms.**Morfología:** Varillas alargadas de sección circular; cabezas fracturadas; grosores decrecientes (engrosamiento medial en dos de ellas); puntas romas.**Descripción tecnológica:** Hierro forjado.

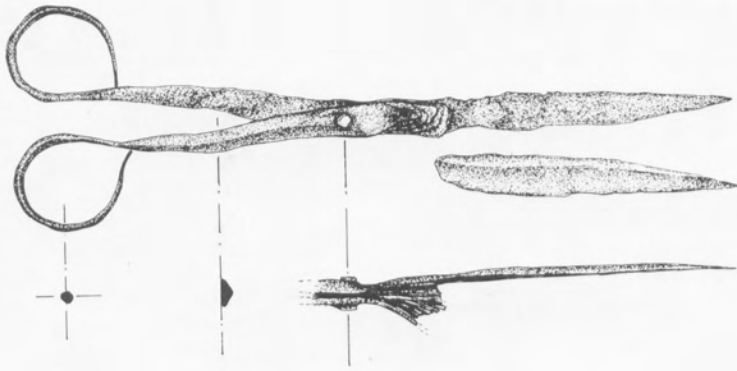


60

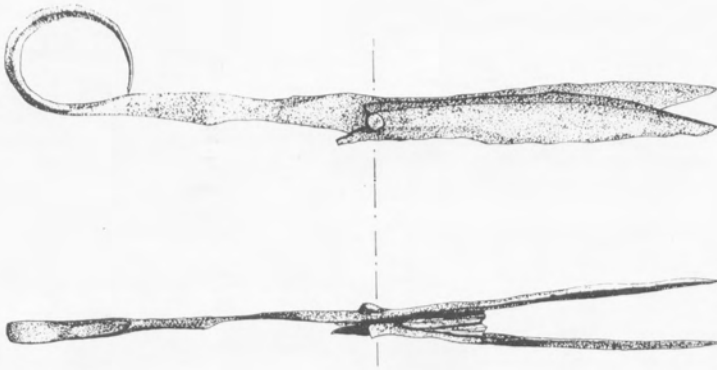
**Denominación:** Tijeras.**Conservación:** Completa.**Dimensiones:** H.: 227; Anch.: 15 mms.**Peso:** 58 grms.**Morfología:** Dos hojas simétricas, alargadas y articuladas por fiel, filo cortante y punta aguda en el extremo proximal; ojos circulares para meter dedos.**Descripción tecnológica:** Hierro forjado y acerado.

61

**Denominación:** Tijeras.**Conservación:** Incompleta.**Dimensiones:** H.: 235; Anch.: 15 mms.**Peso:** 50 grms.**Morfología:** Dos hojas simétricas, alargadas y articuladas por fiel (una de ellas incompleta), filo cortante y punta aguda en el extremo proximal; ojos circulares para meter dedos.**Descripción tecnológica:** Hierro forjado y acerado.



62

**Denominación:** Tijeras.**Conservación:** Incompleta. Muy deteriorada.**Dimensiones:** H.: 193; Anch.: 9 mms.**Peso:** 48 grms.**Morfología:** Dos hojas alargadas y articuladas por fiel (una de ellas incompleta), filo cortante y punta aguda en el extremo proximal; ojos circulares para meter dedos.**Descripción tecnológica:** Hierro forjado y acerado.

63

**Denominación:** Tijeras.**Conservación:** Incompleta. Muy deteriorada.**Dimensiones:** H.: 188; Anch.: 13 mms.**Peso:** 55 grms.**Morfología:** Dos hojas simétricas, alargadas y articuladas por fiel (una de ellas incompleta), filo cortante y punta aguda en el extremo proximal; ojos circulares para meter dedos (uno conservado).**Descripción tecnológica:** Hierro forjado y acerado.



**Denominación:** Candel de piquera.

**Conservación:** Completo.

**Dimensiones:** H.: 110; Long.: 200; Diám. cazoleta: 86; Diám. base: 58 mms.

**Peso:** 500 grms.

**Morfología:** Cazoleta lenticular; gollete nonoédrico, bisagra con remache para articular con tapadera de base recta y circular, cuerpo vertical zoomorfo muy estilizado; piquera curva y alargada, con triángulo perpendicular en su arranque; asa zoomorfa, sección triangular, presenta seis apéndices de remate circular y cabeza de ciervo muy naturalista que actúa como tope de la tapadera; base cóncava y pie de disco; molduras y acanaladuras en la unión de piquera, gollete y asa con cazoleta.

**Descripción tecnológica:** Elementos de bronce fundidos a molde y soldados. Remache de bisagra de hierro. Inscripción epigráfica incisa en la cazoleta. Incisiones abrasivas de intensidad alta. Picaduras por oxidación en la piquera y cazoleta.

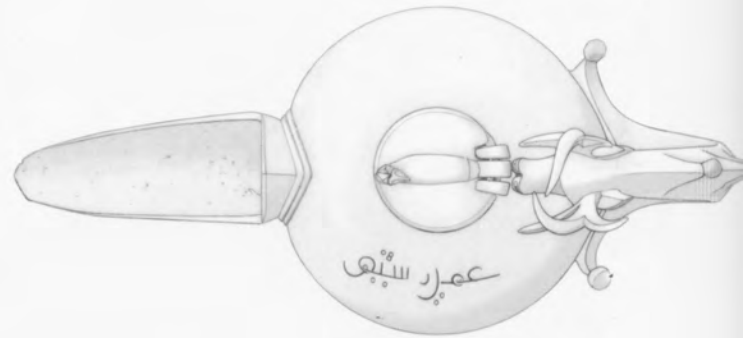
**Decoración:** Incisa. Motivos en forma de triángulo invertido en el gollete.

**Transcripción y traducción:** 'Amal Rašīq. " Me hizo Rašīq "

**Observaciones:** Conserva parte de la mecha de tela en el interior.



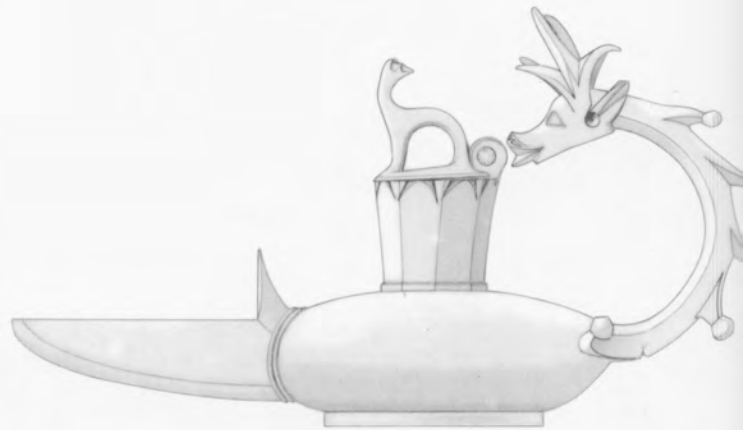
SECCIÓN LONGITUDINAL



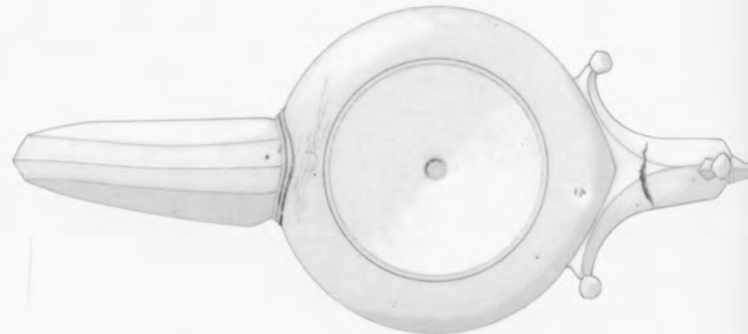
P. SUPERIOR



SECCIÓN PIQUERA ALZADO



ALZADO

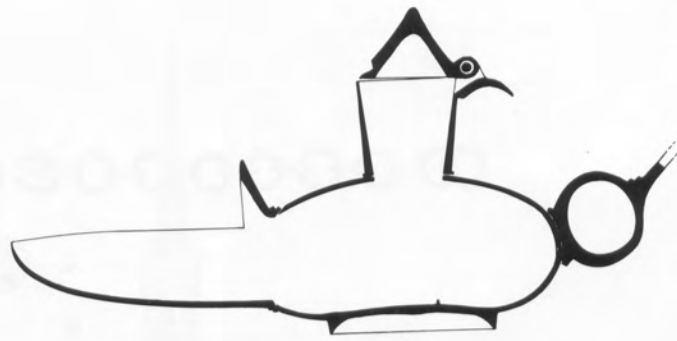


P. INFERIOR

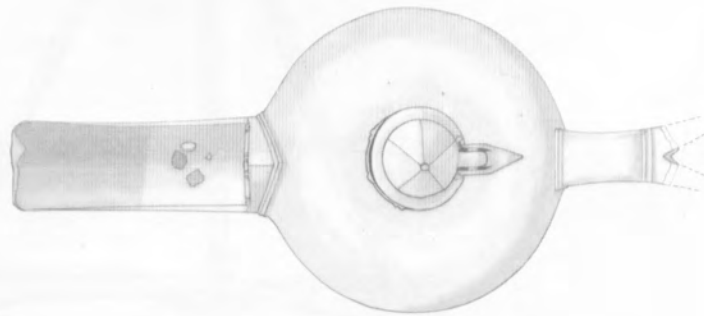




65

**Denominación:** Candel de piquera.**Conservación:** Incompleto.**Dimensiones:** H.: 86; Long. conservada: 175; Diám. cazoleta: 80; Diám. base: 44 mms.**Peso:** 250 grms.**Morfología:** Cazoleta lenticular; gollete hexaédrico, bisagra con lengüeta triangular como tope, para articular con tapadera prismática de cinco caras; piquera curva y alargada, con triángulo perpendicular en su arranque; asa circular con apéndice bifido (fracturado); base cóncava y pie anular triangular; molduras en la unión de piquera, gollete y asidero con cazoleta.**Descripción tecnológica:** Elementos de bronce fundidos a molde y soldados. Incisiones decorativas. Restos de quemado y picaduras por oxidación (dos reparadas y una desprendida) en la piquera.**Decoración:** Incisa. Motivos lineales en el triángulo de la piquera y en forma de triángulos en el gollete.

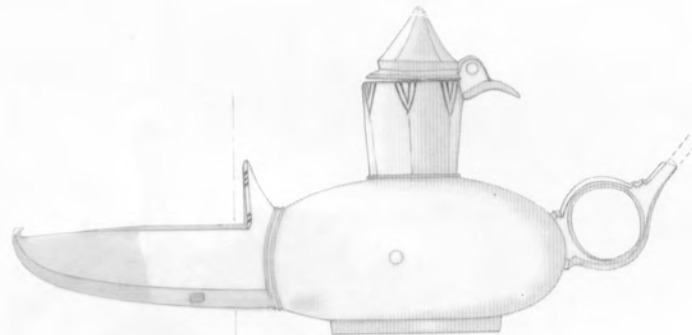
SECCIÓN ALZADO



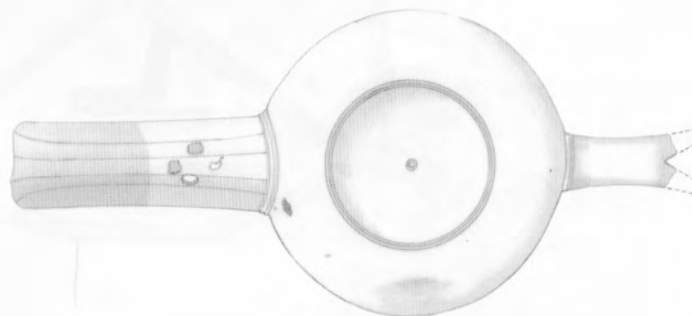
PLANTA S.



SECCIÓN PIQUERA ALZADO



ALZADO



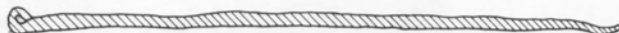
PLANTA I.



66

**Denominación:** Cadena de espabiladera.**Conservación:** Incompleta. Muy deteriorada.**Dimensiones:** Diám. exterior: 11; Grosor: 1,5 mms.**Peso:** 6 grms.**Morfología:** Nueve eslabones circulares; varillas plegadas de sección circular.**Descripción tecnológica:** Hierro forjado.

67

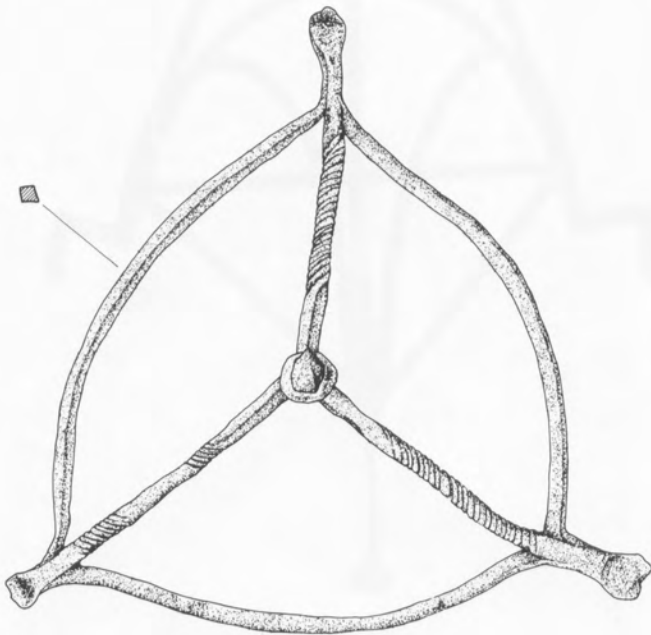
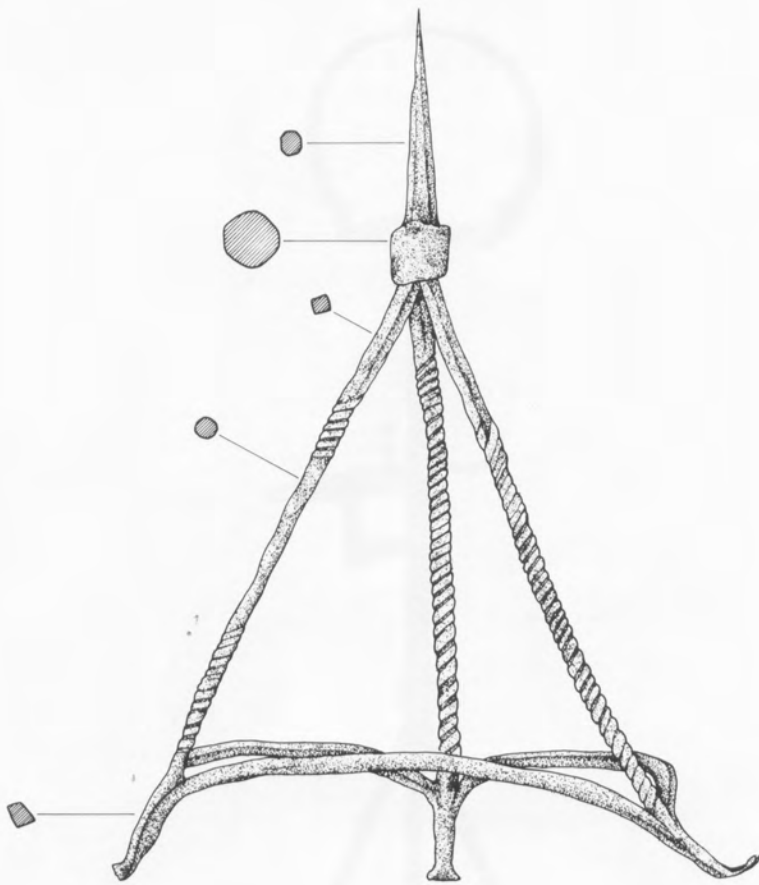
**Denominación:** Espabiladera.**Conservación:** Completa.**Dimensiones:** Long.: 164 mms.**Peso:** 7 grms.**Morfología:** Varilla alargada de sección circular; cabeza plegada dejando orificio circular para pasar cadena; extremo de grosor decreciente, ligeramente plegado; punta aguda.**Descripción tecnológica:** Hierro forjado. Superficie regularizada.

68

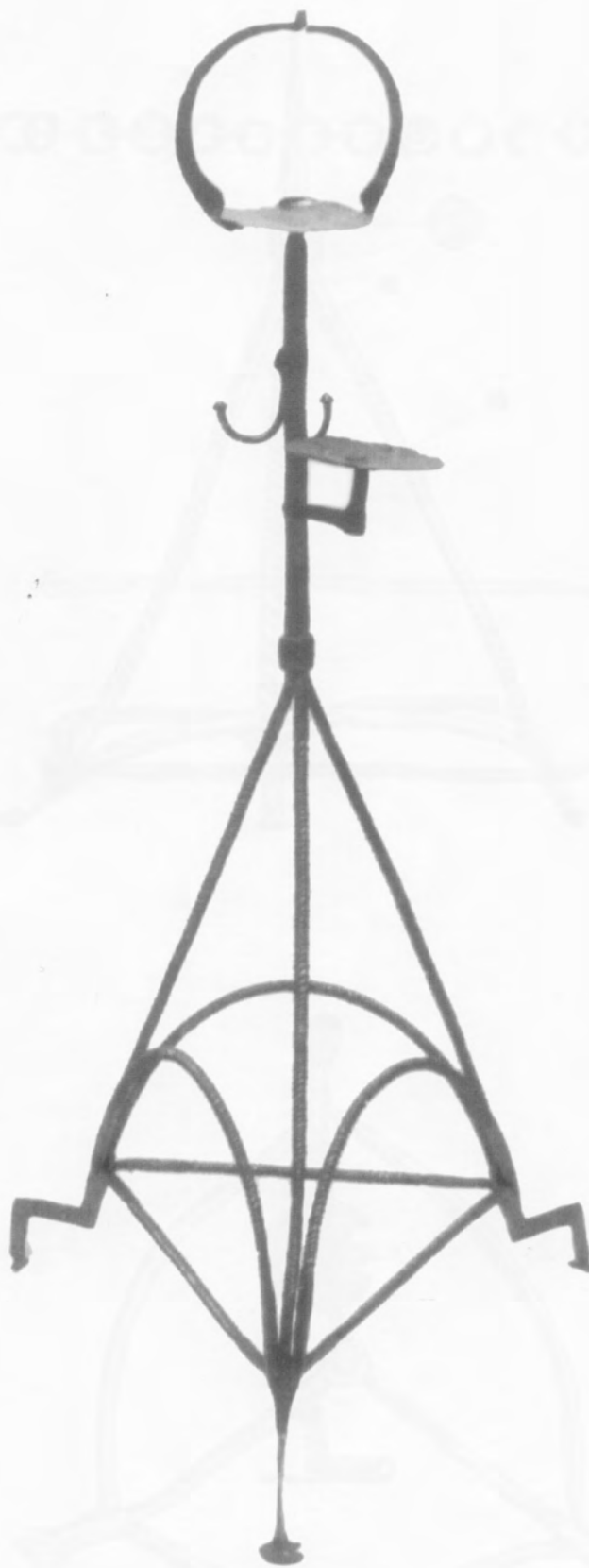
**Denominación:** Tapadera de candil de piquera.**Conservación:** Completa.**Dimensiones:** H.: 24; Diám. base: 31 mms.**Peso:** 15 grms.**Morfología:** Zoomorfa; base recta y circular; cuerpo vertical en forma de ánade, orificio circular para articular con gollete.**Descripción tecnológica:** Bronce fundido a molde, elementos soldados; Incisiones abrasivas de intensidad media.

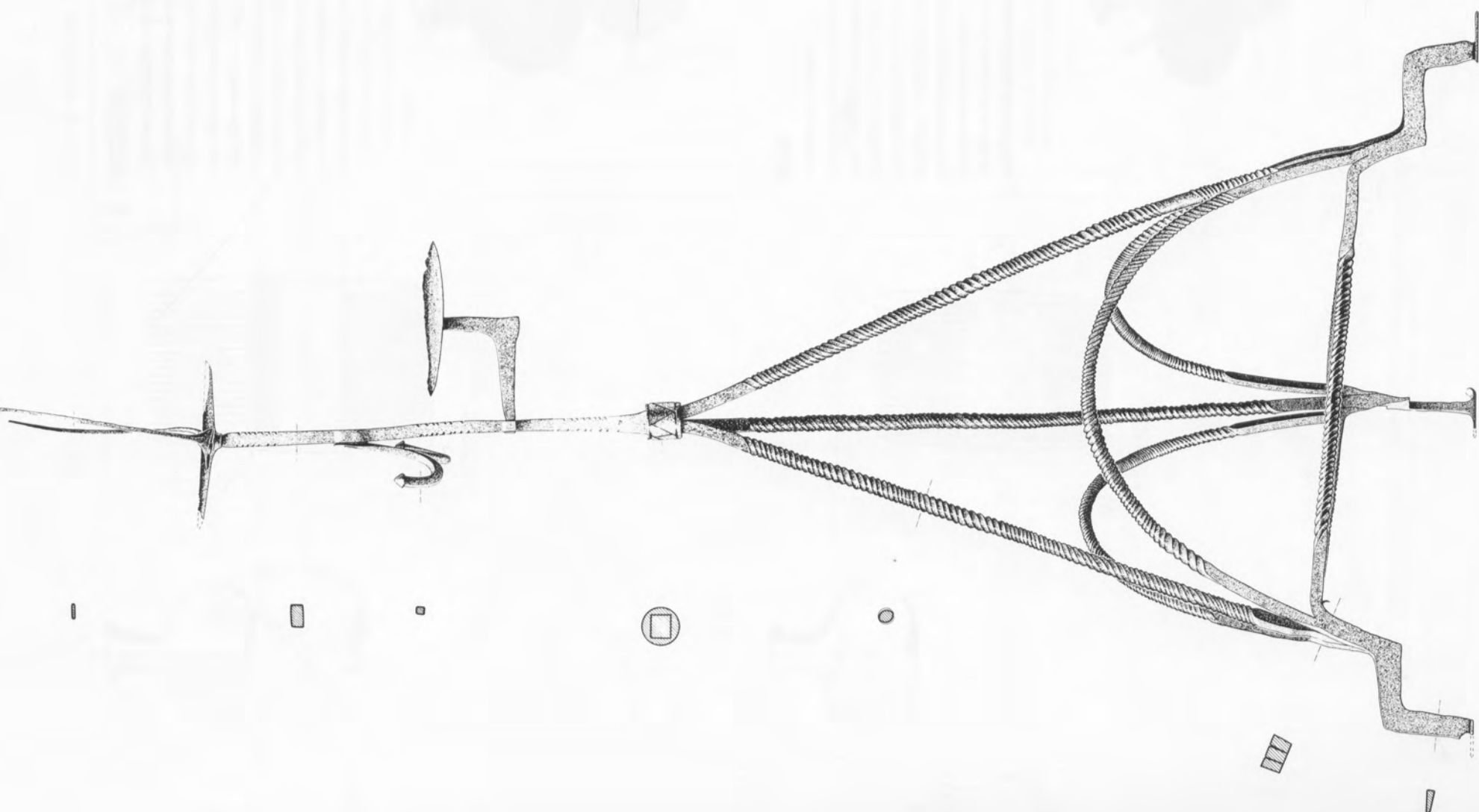
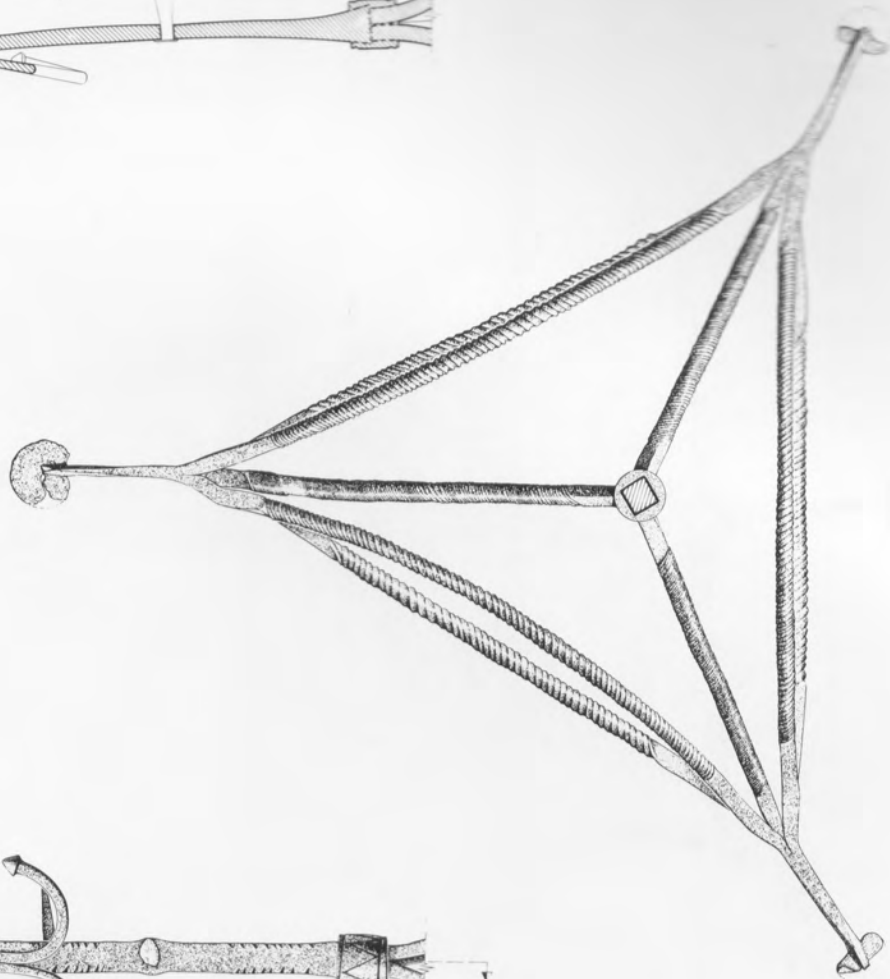
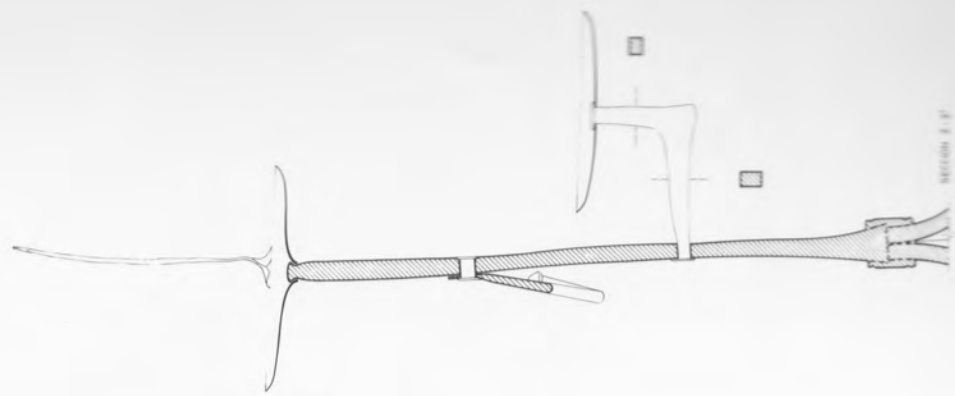
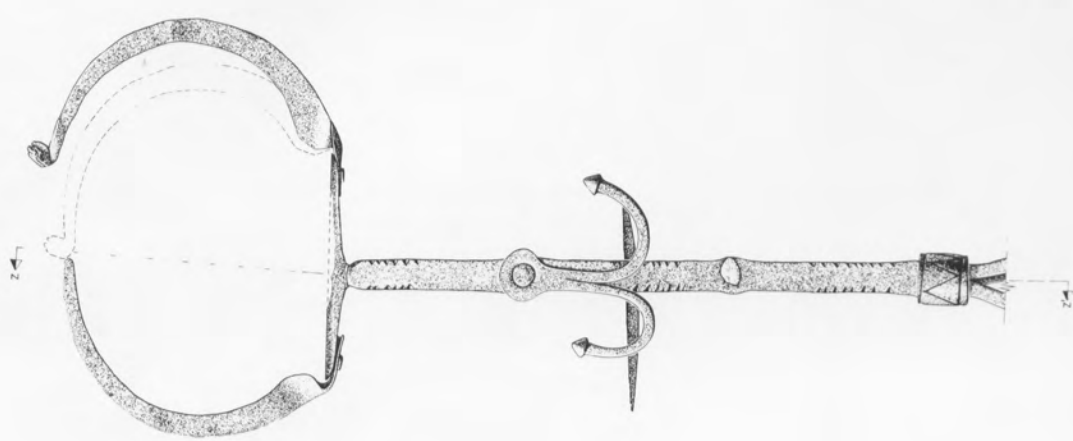
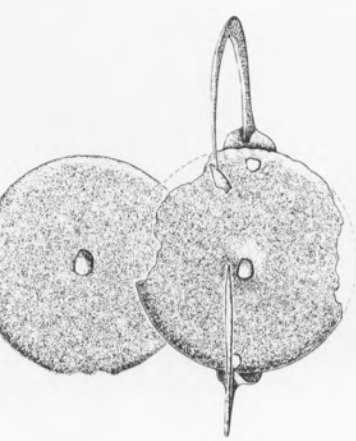


69

**Denominación:** Almenar.**Conservación:** Completo.**Dimensiones:** H.: 230; Lado de la base: 180; Long. pincho: 60 mms.**Peso:** 175 grms.**Morfología:** Trípode piramidal rematado por un apéndice vertical punzante; secciones cuadrangulares.**Descripción tecnológica:** Hierro forjado, elementos retorcidos y soldados.**Decoración:** Motivo helicoidal.

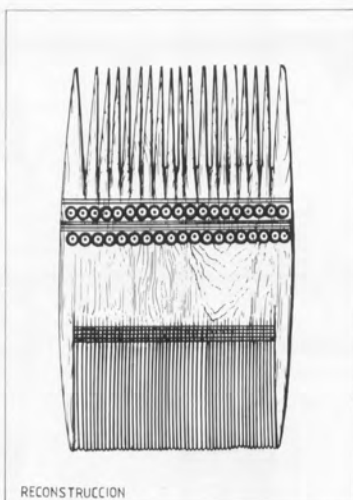
70

**Denominación:** Almenara.**Conservación:** Incompleto (forma restituida).**Dimensiones:** H.: 800; Lado de la base: 40; Diám. de platillos: 88 mms.**Peso:** 1500 grms.**Morfología:** Trípode piramidal rematado por barra vertical que presenta doble inserción: la primera, se trata de una barra cuadrangular de perfil quebrado, en cuyo extremo se acopla un platillo, la segunda consiste en un elemento con dos extremos ganchudos, de remate cónico y fijado con un remache. En el extremo de la barra superior se acopla un platillo circular, del que parten dos láminas curvadas, afrontadas y con extremo curvo.**Descripción tecnológica:** Hierro forjado y horadado. Barras inferiores retorcidas. Elementos soldados e insertados. Incisiones decorativas y limaduras funcionales (abrasivas).**Decoración:** Incisa. Motivos triangulares enmarcados por líneas en elemento cilíndrico; muescas triangulares limadas en las zonas de sujeción de la barra vertical superior. Motivos helicoidales.



**71****Tipo:** Ungüentario.**Conservación:** Completo.**Dimensiones:** H.: 51; Diám. interior de la boca: 12;  
Diám. base: 24 mms.**Peso:** 18 grms.**Morfología:** Borde exvasado, labio redondeado y engrosado exterior; cuello troncocilíndrico; cuerpo globular; base convexa, conserva huella de pontil.**Descripción tecnológica:** Vidrio soplado, transparente, verdoso, paredes finas.**72****Tipo:** Ungüentario.**Conservación:** Incompleto (forma restituida).**Dimensiones:** H.: 55; Diám. boca: 18; Diám. base:  
25 mms.**Peso:** 12 grms.**Forma:** Borde exvasado, labio redondeado y engrosado exterior; cuello troncocilíndrico; cuerpo globular; base cóncava, conserva huella de pontil.**Descripción tecnológica:** Vidrio soplado, transparente, verdoso, paredes finas.

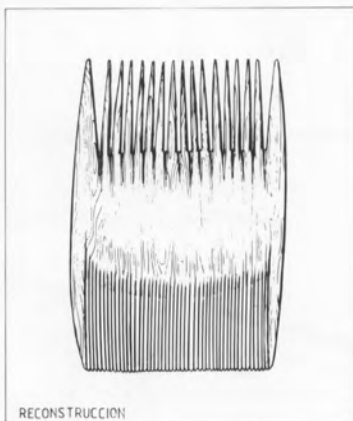
73

**Denominación:** Peine.**Especie arbórea:** *Enónimus europeaus*, L. (Falso bog., bonetero).**Conservación:** Incompleto. Deteriorado.**Dimensiones:** Long. aprox.: 60; Anch.: 43 mms.**Peso:** 15 grms.**Morfología:** Rectangular; serie de púas paralelas, gruesas en un lado y finas en el otro.**Descripción tecnológica:** Madera tallada e incisa, muy deteriorada.**Decoración:** Incisa. Bandas de círculos con un punto central enmarcandos por líneas, y reticulado en la parte inferior.

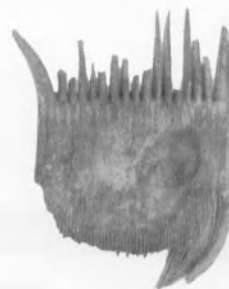
RECONSTRUCCION



74

**Denominación:** Peine.**Especie arbórea:** *Enónimus europeaus*, L. (Falso bog., bonetero).**Conservación:** Incompleto. Muy deteriorado.**Dimensiones:** Long. aprox.: 75; Anch.: 55 mms.**Peso:** 10 grms.**Morfología:** Rectangular; serie de púas paralelas, gruesas en un lado y finas en el otro.**Descripción tecnológica:** Madera tallada.

RECONSTRUCCION



75

**Denominación:** Mesita.

**Especie arbórea:** *Pinus halepensis* (Pino carrasco).

**Conservación:** Incompleta.

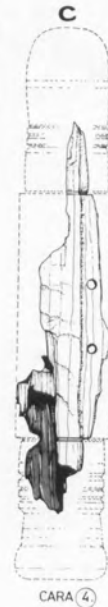
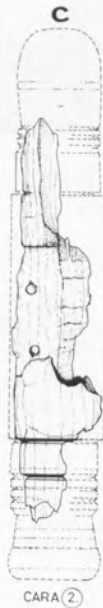
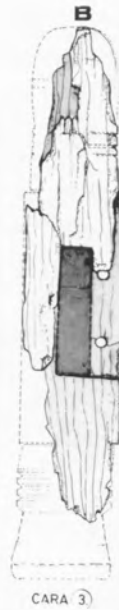
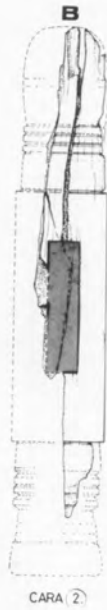
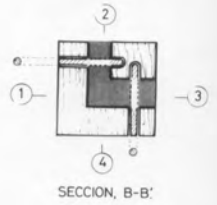
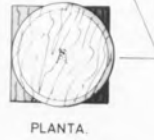
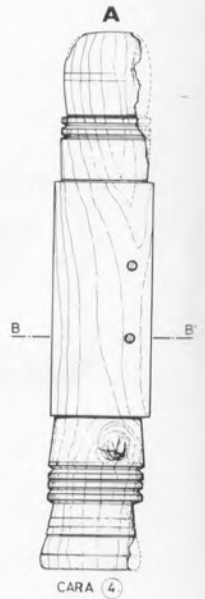
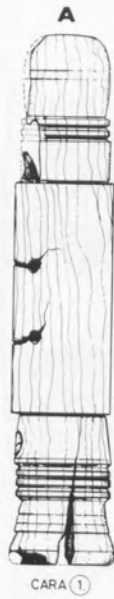
**Dimensiones:** Listón: 355 x 20; Pata: 212 x 39; Lado: base: 41 mms.

**Peso:** 203 grms.

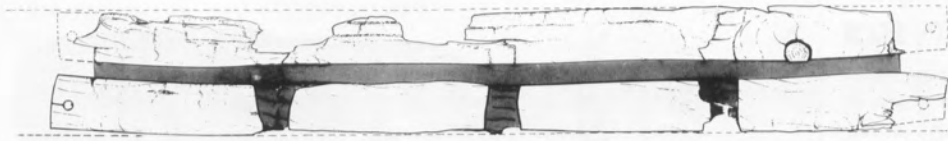
**Morfología:** Rectangular; listón de sección rectangular, con ranura longitudinal en el dorso para el ensamblaje de la tabla; cuatro patas (parcialmente conservadas) de sección cuadrangular medial, ranuras para inserción de listón y orificios circulares para fijar con remaches, extremos de sección circular, con múltiples acanaladuras y molduras.

**Descripción tecnológica:** Madera tallada e incisa. Conserva clavitos de hierro.

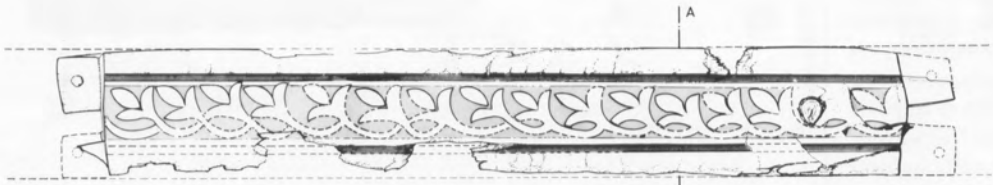
**Decoración:** Tallado. En el centro del listón lateral se representa un friso corrido con motivos de "acanto espinoso" en relieve.







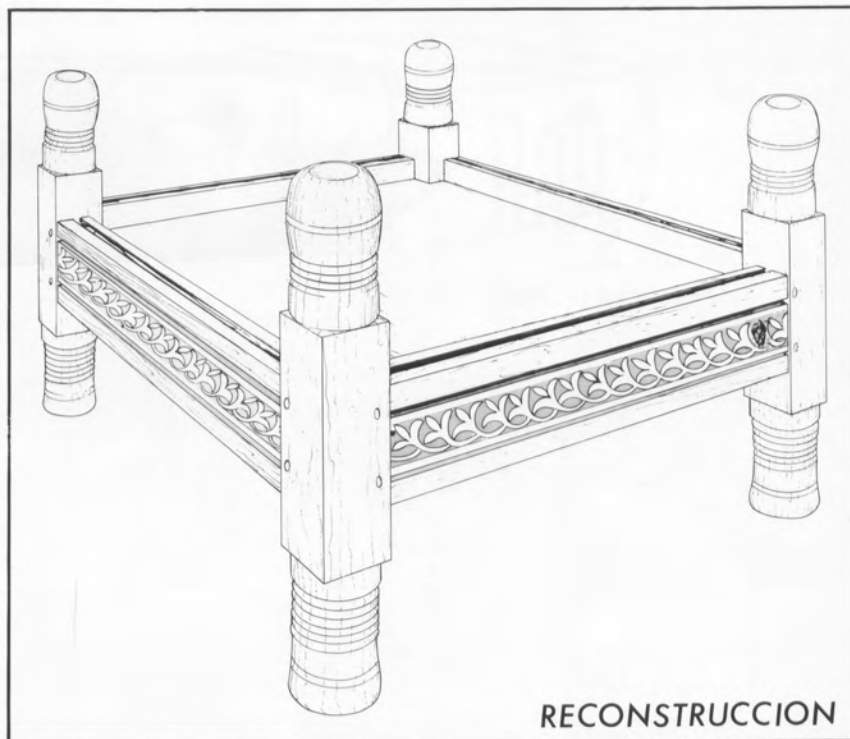
ALZADO POST.



ALZADO PRAL.

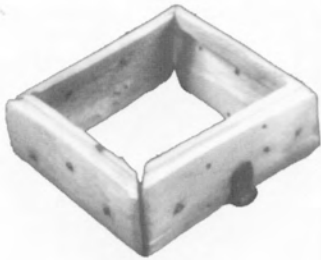
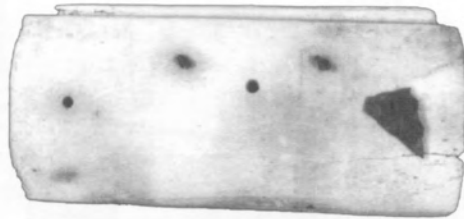
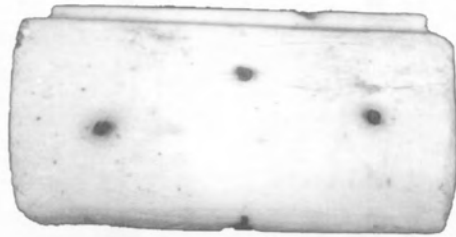
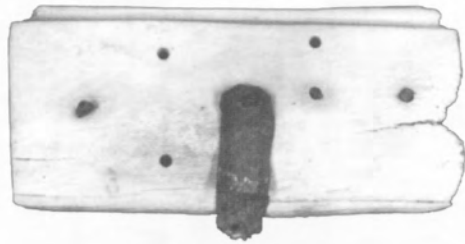


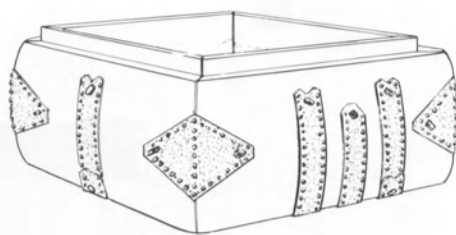
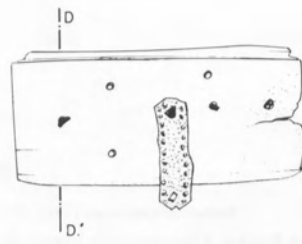
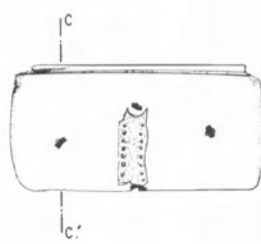
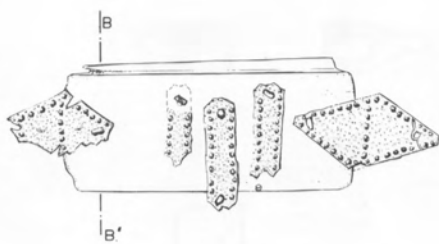
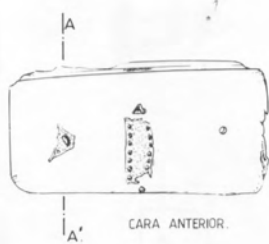
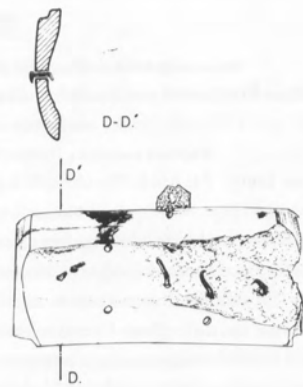
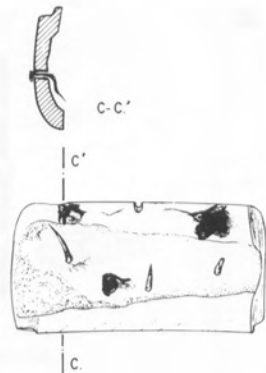
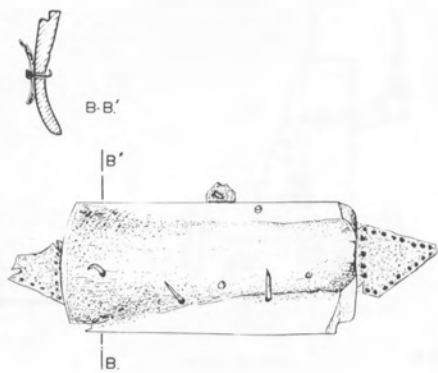
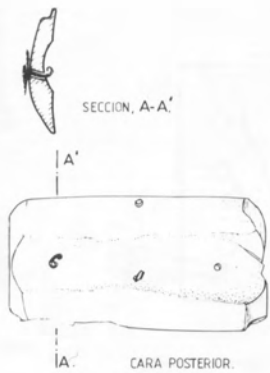
SECCION, A-A'.



RECONSTRUCCION

76

**Denominación:** Cajita.**Estructura física:** Fragmentos mediales de tibia de gran unglado (vacuo).**Conservación:** Incompleta.**Dimensiones:** H.: 35; Long.: 77; Anch.: 67 mms.**Peso:** 72 grms.**Morfología:** Rectangular; cuatro placas rectangulares con extremos rectos y sección trapezoidal-cóncava inferior; borde moldurado para encajar tapadera; siete orificios circulares para clavitos de fijación de las piezas metálicas; láminas de bronce transversales.**Descripción tecnológica:** Extracción mediante seccionamiento longitudinal y transversal a partir de la diáfisis de un hueso largo; regularización mediante abrasión; haces de estrías oblicuas y paralelas de densidad media. Perforaciones efectuados desde la cara anterior. Improntas de óxido ocasionadas por las piezas metálicas de bronce.**Decoración:** Repujado, doble alineación de puntos en las piezas metálicas.



CAJITA. (Reconstrucción.)

**77**

**Denominación:** Placa de cajita.

**Estructura física:** Fragmento medial de la diáfisis de un hueso largo.

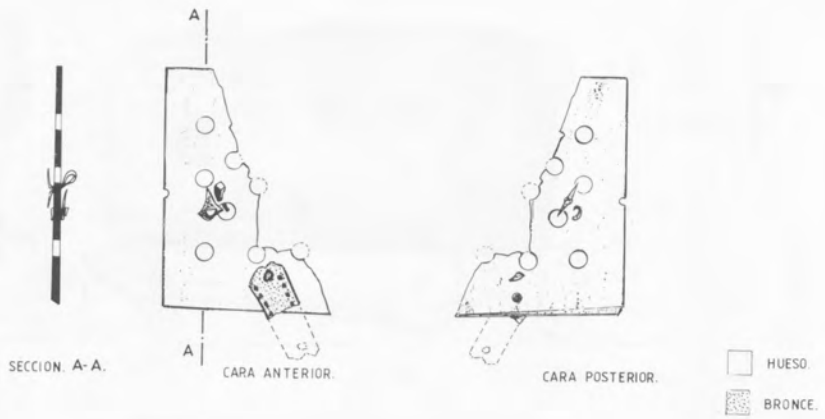
**Conservación:** Incompleta.

**Dimensiones:** Long.: 74; Anch.: 18; Grosor: 2 mms.

**Peso:** 5 grms.

**Morfología:** Placa con forma rectangular; extremos rectos de sección trapezoidal; cinco orificios para sujetar diversas piezas metálicas.

**Descripción tecnológica:** Hueso seccionado longitudinal y transversalmente; regularización con técnica de abrasión; estrías oblicuas de densidad media. Improntas de óxido ocasionadas por los complementos metálicos.



**78**

**Denominación:** Placa de cajita.

**Estructura física:** Fragmento de hueso plano de origen craneal.

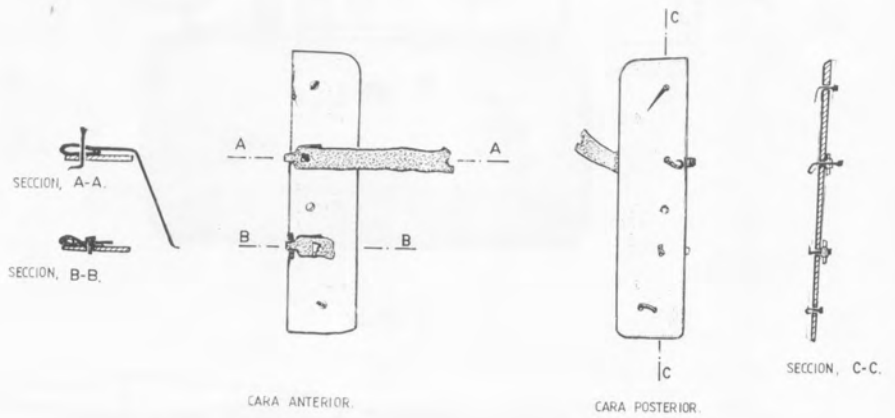
**Conservación:** Incompleta.

**Dimensiones:** Long.: 63; Anch.: 45°; Diám. orificios: 5 mms.

**Peso:** 6 grms.

**Morfología:** Placa ósea fragmentada de forma rectangular; orificios circulares.

**Descripción tecnológica:** Pieza extraída por seccionamiento longitudinal y transversal. En la fase de elaboración se ha empleado la técnica de abrasión, produciendo en la superficie anterior y posterior estrías distribuidas en todos los sentidos con densidad media. Presenta una fractura tangencial, así como improntas de óxido en la superficie por contacto con piezas metálicas de bronce.



**79**

**Denominación:** Lámina de cajita.

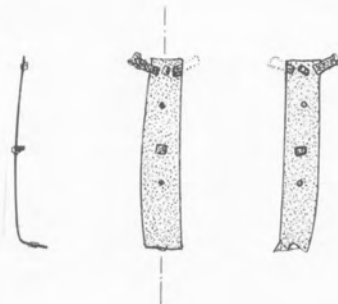
**Conservación:** Incompleta.

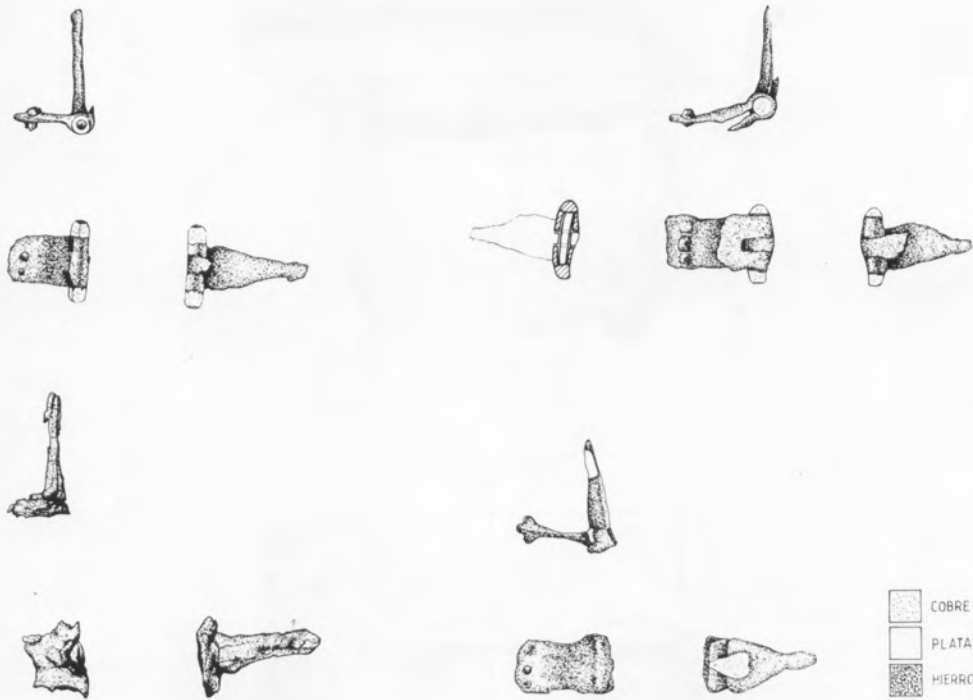
**Dimensiones:** Long.: 50; Anch.: 11 mms.

**Peso:** 1 grm.

**Morfología:** Lámina alargada plegada con remaches de fijación y arranque de lámina.

**Descripción tecnológica:** Bronce fundido, superficie alisada y horadada. Perforaciones efectuadas desde el anverso.



**80****Denominación:** Bisagras.**Conservación:** Completas (cuatro ejemplares).**Dimensiones:** Long.: 30 x 22; Long. vástago: 20 mms. x 50 mms.**Peso:** 33 grms.**Morfología:** Pequeñas bisagras compuestas de dos barritas perpendiculares, una de forma triangular y otra rectangular con pequeños clavos de fijación de cabeza cónica; se articulan por medio de un vástago cilíndrico con doble tope cónico.**Descripción tecnológica:** Hierro forjado y horadado. Nielado de plata y/o baño de cobre; vástago con baño de latón.

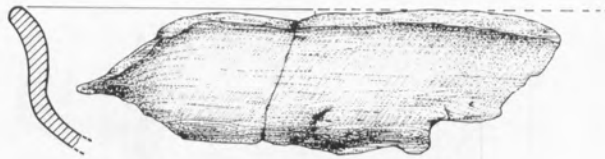
BRONCE

**81****Denominación:** Refuerzo metálico de cajita.**Conservación:** Incompleta.**Dimensiones:** Lado mayor: 150; Lado menor: 50 mms.**Peso:** 19 grms.**Morfología:** Rectangular; lámina alargada y plegada; clavitos centrales para fijar a la cajita.**Descripción tecnológica:** Bronce fundido y horadado. Perforaciones efectuadas desde el anverso.

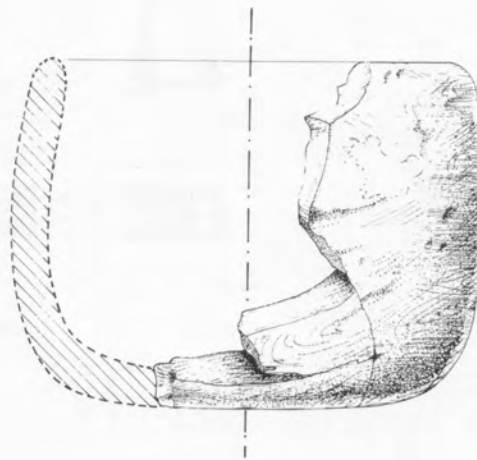
LATON.

**82****Denominación:** Refuerzo metálico de cajita.**Conservación:** Incompleto.**Dimensiones:** Lado mayor: 150; Lado menor: 40 mms.**Peso:** 25 grms.**Morfología:** Rectangular; lámina alargada y plegada; orificios centrales para clavitos de fijación a la cajita.**Descripción tecnológica:** Latón fundido y horadado. Perforaciones efectuadas desde el anverso.

83

**Denominación:** Cuenco (forma abierta).**Especie arbórea:** Pinus sp. (Pino).**Conservación:** Incompleta. Muy deteriorada.**Dimensiones:** Diám. boca: 155; H. máx.: 40 mms.**Peso:** 10 grs.**Morfología:** Circular; tres fragmentos de borde exvasado, labio recto; pared convexa.**Descripción tecnológica:** Madera vaciada y tallada a torno.

84

**Denominación:** Cuenco (forma cerrada).**Especie arbórea:** Celtis australis, L. (Almez y/o Latonero).**Conservación:** Incompleta. Muy deteriorada.**Dimensiones:** H.: 92; Diám. boca: 105; Diám. base: 70 mms.**Peso:** 30 grms.**Morfología:** Circular; borde reentrante, labio redondeado; pared convexa; base ligeramente convexa.**Descripción tecnológica:** Madera vaciada y tallada a torno. Superficie interior cubierta de color añil petrificada.**Observación:** En su interior presenta restos de una sustancia violeta carbonizada.

85

**Denominación:** Vasito.**Especie arbórea:** Yuglans regia, L. (Nogal).**Conservación:** Incompleto. Muy deteriorado.**Dimensiones:** H. máx: 60; Diám. fondo interior: 45 mms.**Peso:** 36 grs.**Morfología:** Borde exvasado, labio apuntado; pared convexa; base plana..**Descripción tecnológica:** Madera vaciada y tallada a torno.