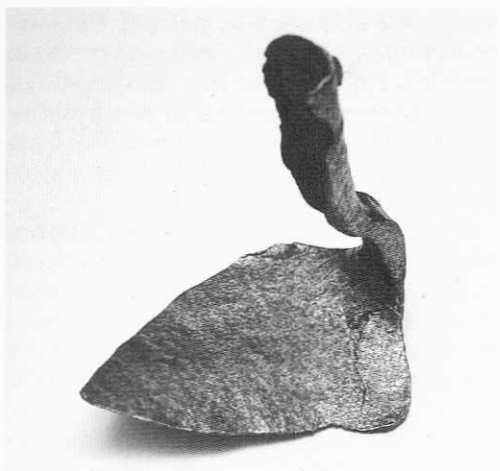


L'Islam i Catalunya

المسلم وقطلوونية



CATÀLEG



34. AIXADELL

Ferro forjat i acerat

21 × 18 × 15 cm i 4,5 cm Ø

Període califal

Andalusí. Segle x

Procedència: Liétor. Albacete

Museo Parroquial de Liétor. Junta de Comunidades de Castilla-La Mancha

Consta d'una fulla triangular que s'uneix a un manegament tubular mitjançant una barra de secció triangular.

La fulla té un reforç o engruiximent central que li dóna una major rigidesa, necessària a l'hora de picar la terra, i els costats són afilats per tal de facilitar la penetració.

El diàmetre de l'ull del manegament decreix a mida que davalla, amb la finalitat d'acollir a l'interior un mànec de fusta de punta rebaixada. Per consolidar l'acoblament d'ambdues peces, hi ha un forat a la part superior del manegament que permet el pas d'un clau, amb el qual es garanteix la definitiva unió.

L'elemental morfologia i l'absència de decoració en aquests tipus d'eines fan difícil l'adscripció cronològica, però la peça formava part d'un nombrós i variat aixovar califal que va aparèixer a l'interior d'una cova als voltants de la vila de Liétor (Albacete).

Encara que els manegaments tubulars són d'antiga tradició mediterrània, a la Península la major part dels exemplars romans i baixmedievals cristians que coneixem són de falç amb mànec d'anella.

Julio Navarro Palazón

BIBLIOGRAFIA: Robles Fernández 1993, p. 177; Robles Fernández-Navarro Santa-Cruz 1993, p. 537; Mingote 1996, p. 98-100; Navarro Palazón-Robles Fernández 1996, p. 56, núm. cat. 9.