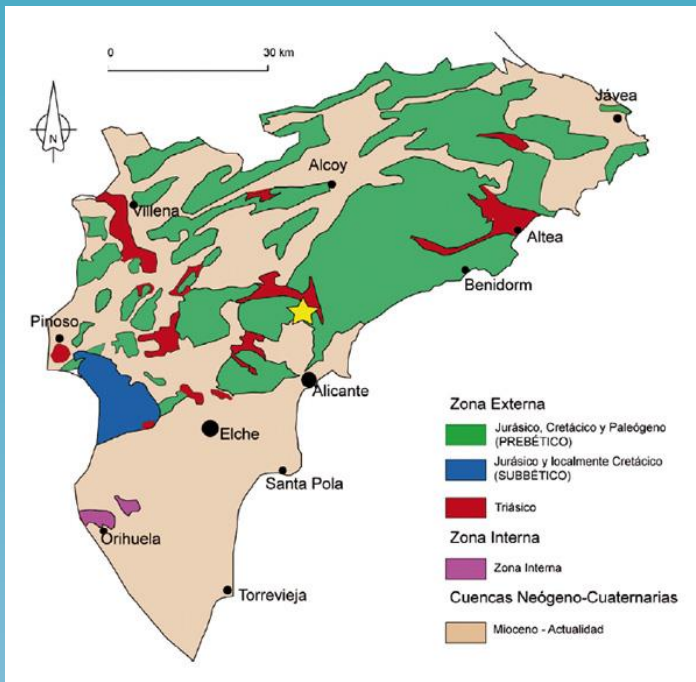


FOTO 87: RÍO MONNEGRE



El río Monnegre nace en la Sierra de Onil, y en su curso crea el pantano de Tibi (obra hidráulica del siglo XVI) y desemboca en Campello.

Cambia de nombre tres veces en sus 1100 metros de longitud: río Verde, Monnegre y Seco.

Siguiendo la CV-819, que recorre la margen derecha del valle del río, podremos observar todas las singularidades. Los materiales son triásicos (arcillas, margas, yesos y conglomerados) y propician que el río se encaje fuertemente. Este encajamiento se produce con pequeños regueros que, poco a poco y riada tras riada, pasan a acanaladuras y éstas a cárcavas grandes y amplían el valle. Es una zona perfecta para ver el desarrollo de estas estructuras geomorfológicas. El clima, también ayuda a esto, ya que las lluvias torrenciales sobre terrenos blandos e impermeables sin vegetación crean gran variedad de pequeños cauces.

El sector tiene un alto interés paisajístico.

Didáctico	★★★★★
Científico	★★★
Paisajístico	★★★★★