

El hombre crea el paisaje

porque a lo largo de la historia influye cada vez más en su entorno



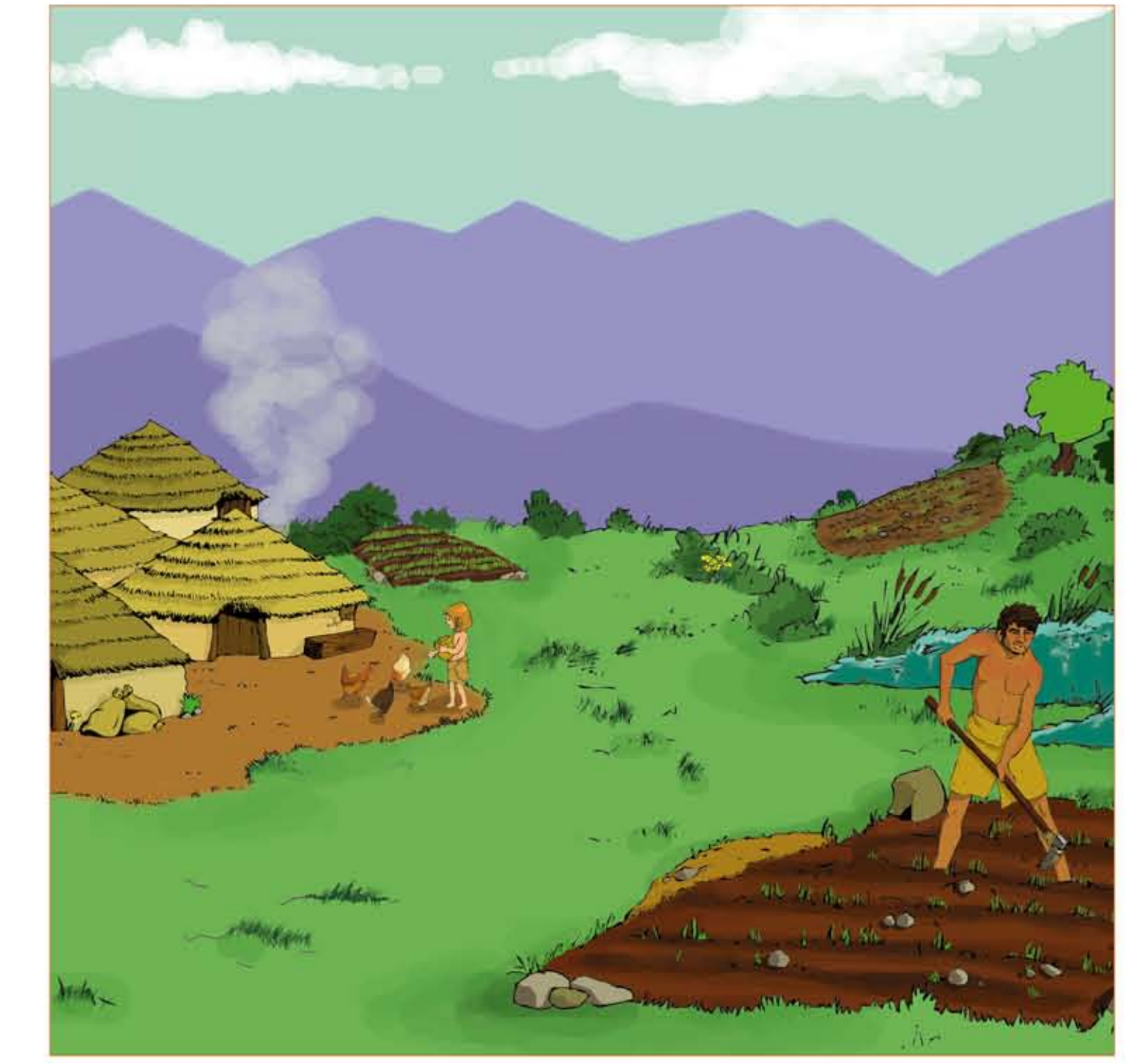
Todo paisaje "natural" tiene una huella humana.



Sin presencia humana



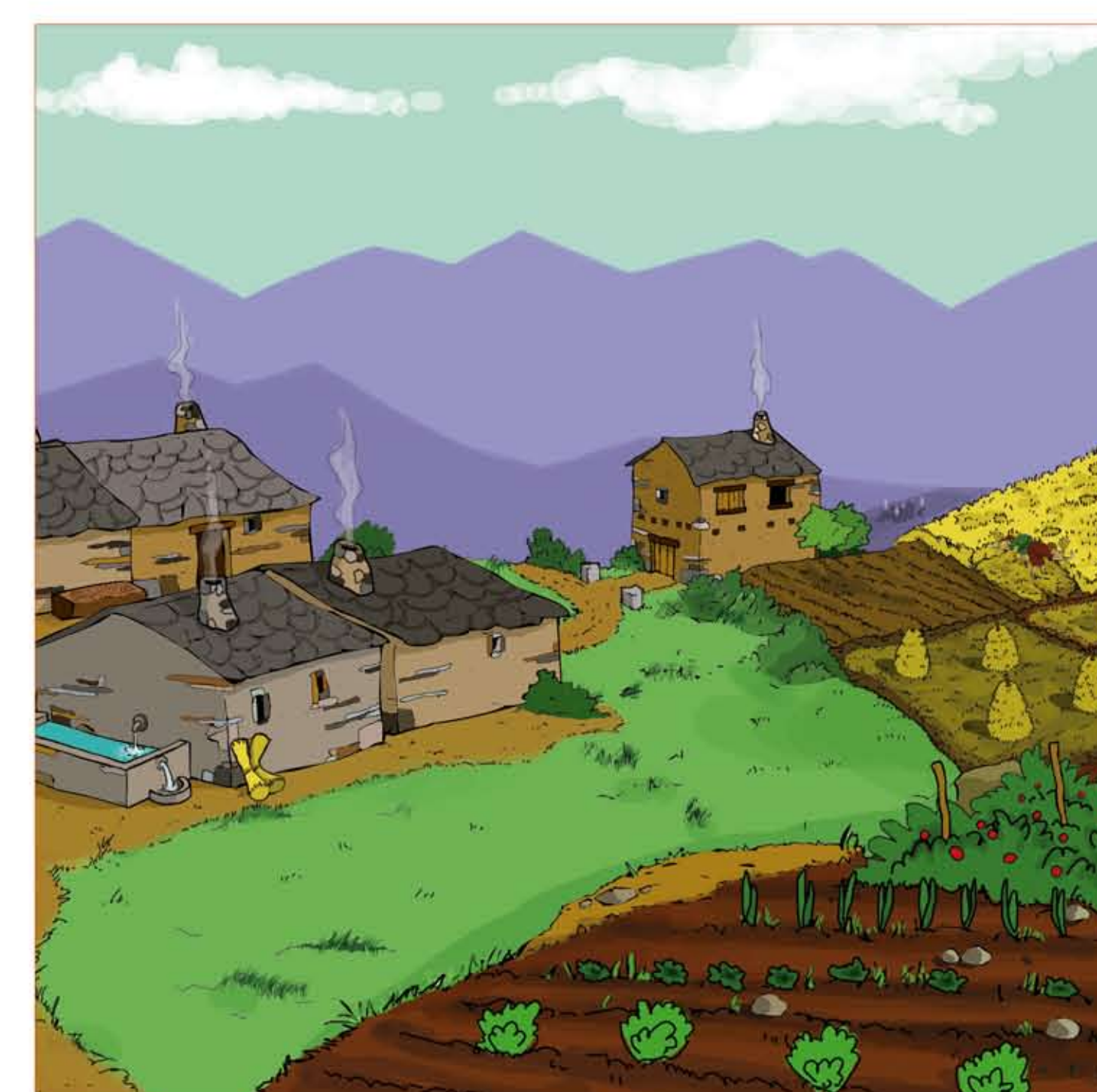
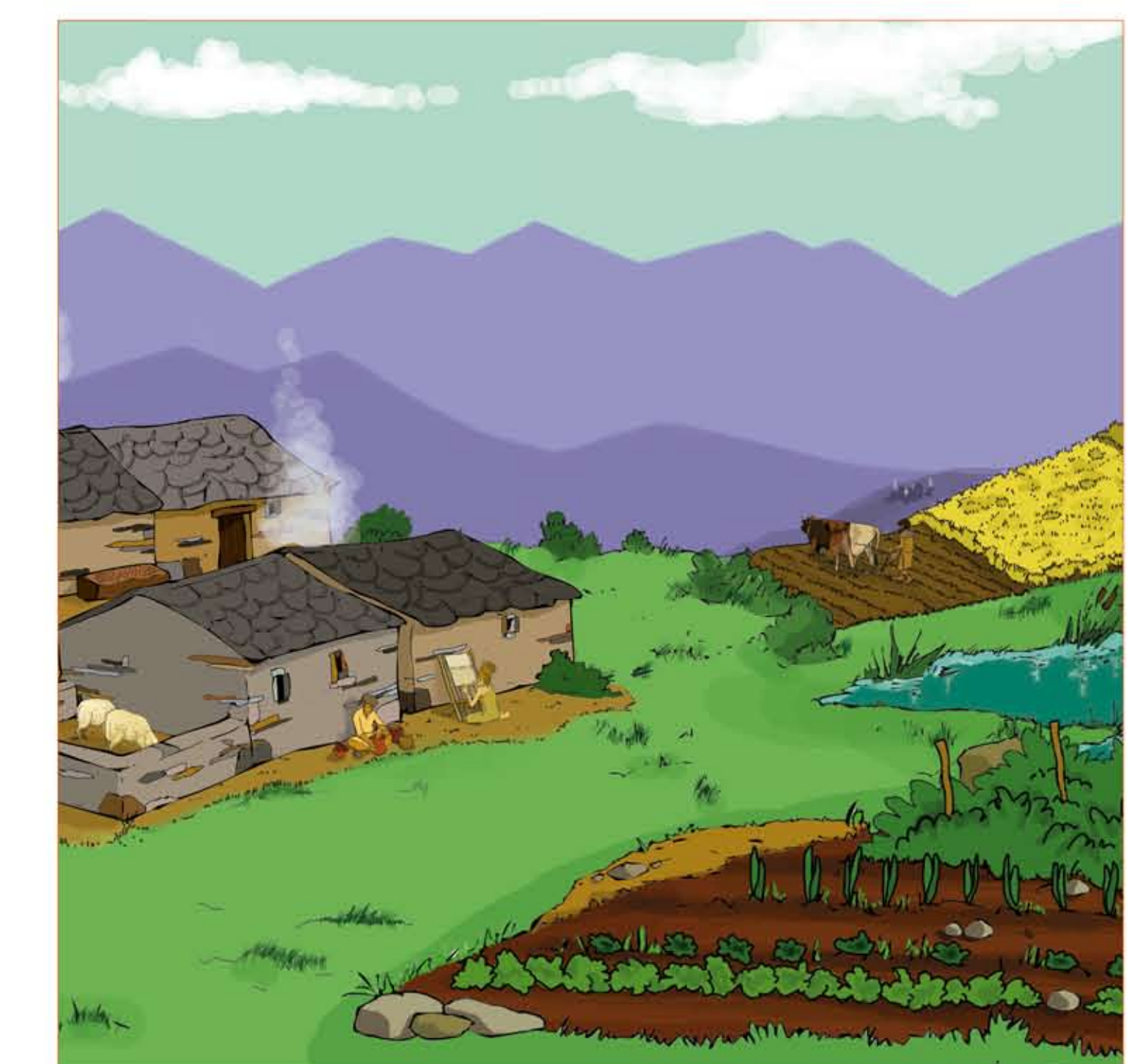
Caza y recolección



Construcciones
Cultivos y domesticaciones



Especies foráneas
Núcleos poblacionales mayores



Explotación intensiva



Urbanización masiva



¿Qué haremos en el futuro?

el ritmo puede desacelerarse si cambiamos hábitos

esta intensa intervención, sumada a los procesos naturales, configura el paisaje actual