

# La cerámica islámica en la ciudad de Valencia (I)

CATÁLOGO



2.<sup>a</sup> Edición

# LA CERÁMICA ISLÁMICA EN LA CIUDAD DE VALENCIA

[I]

## CATÁLOGO

- |  | Página |
|--|--------|
| 1. La cerámica hogareña de   | 25     |
| 2. La cerámica hogareña con valor decorativo                                   | 35     |
| 3. Objetos de tierra cocida de   | 67     |
| 4. La cerámica con decoración "arabesca" y "árabe" (Estilo de Málaga)          | 89     |
| 5. La cerámica con decoración "arabesca" mixta y "arabesca" (Estilo de Málaga) | 119    |
| 6. La cerámica con decoración "arabesca" mixta y "arabesca" (Estilo de Málaga) | 136    |

Por  
**ANDRÉS BAZZANA**

con la colaboración de

**JOSEP VICENT LERMA, JULIO NAVARRO y M.<sup>a</sup> PAZ SOLER**

y de

**MARIE-PASCALE LAMBLIM e YVES MONTMESSIN**

SEGUNDA EDICIÓN

VALENCIA, 1992

## INTRODUCCIÓN

EL tomo segundo de *La cerámica islámica en la ciudad de Valencia* está dedicado al estudio general, histórico y arqueológico, de las cerámicas islámicas del Museo Histórico de la ciudad de Valencia. Este tomo primero tiene que servir de catálogo.

Tanto uno como otro, deben ser entendidos como el resultado del trabajo de un colectivo de investigadores españoles y franceses, en el que la participación del Ayuntamiento de Valencia, a través de su Servicio de Investigación Arqueológica Municipal (S.I.A.M.), ha sido decisiva.

El inventario de las vasijas musulmanas de Valencia fue empezado hace ya unos años, por un equipo de especialistas de la Universidad de Lyon (Francia), y luego continuado por el Laboratorio de Arqueología de la Casa de Velázquez (Madrid-España). A partir de 1981, M.<sup>a</sup> Paz Soler y Julio Navarro se encargaron de realizar la descripción y documentación de la cerámica con decoración de "cuerda seca" y "esgrafiada". Mientras que el S.I.A.M., por medio de Josep Vicent Lerma, coordinó todas estas aportaciones con el fin de alcanzar su definitiva puesta a punto, lo que hizo necesario revisar sus aspectos gráficos e introducir en el catálogo aquellas piezas cuya ausencia pudiera sesgar las conclusiones.

Todo lo cual permite hoy presentar al público las cerámicas más interesantes, procedentes de esas colecciones.

El trabajo, acabado durante los primeros meses de 1982, fue facilitado por el interés y el apoyo de don Santiago Bru y Vidal, Inspector Jefe de los Archivos, Bibliotecas, Museos y Monumentos de Valencia, y por la amistad y dedicación de don Miguel Catalá, director del Museo Histórico de la Ciudad de Valencia que nunca ha medido su tiempo para ayudar a nuestra investigación. En los almacenes del Museo, fuimos acogidos cordialmente por el director del S.I.A.M., don Albert Ribera Lacomba; ahí también han trabajado mis compañeros Alain Guiffray, Maryse Guichard y Marie-Pascale Lamblin. Sin esas eficaces intervenciones, y la participación de mis amigos Pierre Guichard e Yves Montmessin en algunos de los trabajos de investigación efectuados en este Museo, este libro no habría

podido salir a la luz. La realización del material fotográfico, de incalculable valor para la comprensión del presente catálogo ha sido efectuada por don Antonio Egea. Que todos los colaboradores en esta obra, a veces difícil y fatigosa, tengan mis agradecimientos.

Por último, nuestra admiración para En Vicent Garcés, Concejal de Cultura del Ayuntamiento de Valencia, así como para los anteriores delegados don Alberto García Esteve y don Pedro Zamora, que en todo momento mostraron su sensibilidad hacia el tema de ésta obra, lo que ha permitido llevarla a buen puerto.

ANDRÉS BAZZANA

**6. LA CERÁMICA CON  
DECORACIÓN "ESGRAFIADA"  
(Técnica mixta y esgrafiado sobre  
manganeso)**

**Formas abiertas**

**367**

*Inventario:* 917/0822.

*Grupo y tipo:* forma abierta, copa.

*Siglo(s):* XII-XIII.

*Procedencia:* desconocida.

*Altura:* 92.

*Diám. máx.:* 140.

*Diám. apert.:* 140.

*Diám. base:* 60.

*Espesor:* 6.

*Morfología:* pie anular, cuerpo troncocónico, asas verticales dos, filtro (cara interna).

*Técnica:* pasta beige.

*Decoración:* pintada e incisa, técnica mixta: esgrafiado y cuerda seca parcial, óxido metálico, manganeso, organización horizontal, epigrafía, espirales, motivo geométrico.

*Figura:* 49. Lámina: XVIII.

**Formas cerradas**

**368**

*Inventario:* 917/1087.

*Grupo y tipo:* forma cerrada.

136

*Siglo(s):* XII-XIII.

*Procedencia:* Iglesia de la Compañía de Jesús.

*Espesor:* 4/5.

*Técnica:* pasta anaranjada con superficie beige.

*Decoración:* pintada e incisa, esgrafiado.

**369**

*Inventario:* 917/1093.

*Grupo y tipo:* forma cerrada, tinaja.

*Siglo(s):* XII-XIII.

*Procedencia:* plaza Mosén Milá.

*Espesor:* 12.

*Técnica:* pasta verdosa.

*Decoración:* pintada e incisa, esgrafiado, óxido metálico, manganeso, epigrafía, motivo vegetal.

*Figura:* 46.

**370**

*Inventario:* 917/1094.

*Grupo y tipo:* forma cerrada.

*Siglo(s):* XII-XIII.

*Procedencia:* plaza Mosén Milá.

*Espesor:* 5.

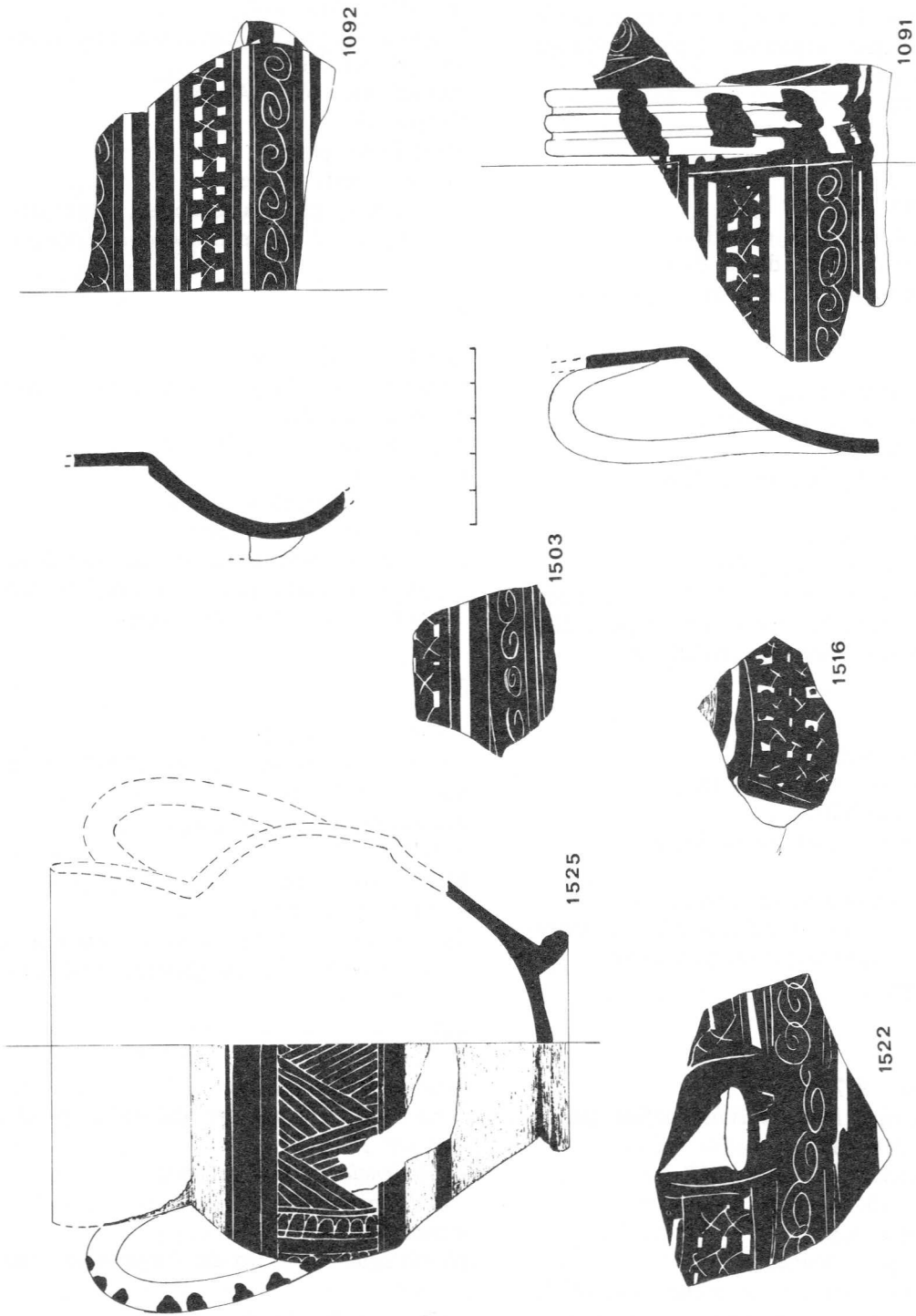


FIG. 45

*Técnica:* pasta rojiza.

*Decoración:* pintada e incisa, esgrafiado, óxido metálico, manganeso, organización horizontal, espirales, lazo curvilíneo, ataurique.

*Figura:* 46.

**371**

*Inventario:* 917/1502 b.

*Grupo y tipo:* forma cerrada.

*Procedencia:* plaza de la Reina.

*Decoración:* pintada e incisa, esgrafiado.

**372**

*Inventario:* 917/1772.

*Grupo y tipo:* forma cerrada.

*Siglo(s):* XII-XIII.

*Procedencia:* plaza de la Reina.

*Espesor:* 4/5.

*Morfología:* alto de panza.

*Técnica:* pasta beige clara.

*Decoración:* pintada e incisa, esgrafiado, óxido metálico, manganeso, organización horizontal, espirales, triángulos.

**373**

*Inventario:* 917/1769.

*Grupo y tipo:* forma cerrada.

*Siglo(s):* XII-XIII.

*Procedencia:* plaza de la Reina.

*Espesor:* 3/5.

*Técnica:* engobe beige, pasta rojiza.

*Decoración:* huellas, pintada e incisa, esgrafiado, óxido metálico, manganeso.

*Figura:* 46.

**374**

*Inventario:* 917/1776.

*Grupo y tipo:* forma cerrada, pichel, jarrita.

*Siglo(s):* XII-XIII.

*Procedencia:* plaza Almoína.

*Espesor:* 3/5.

*Morfología:* panza.

*Técnica:* pasta blanca.

*Decoración:* pintada e incisa, esgrafiado, óxido metálico, manganeso, espirales.

**375**

*Inventario:* 917/1777.

*Grupo y tipo:* forma cerrada, pichel, jarrita.

*Siglo(s):* XII-XIII.

*Procedencia:* plaza Almoína.

*Espesor:* 3.

*Morfología:* panza.

*Técnica:* pasta blanca.

*Decoración:* pintada e incisa, esgrafiado, óxido metálico, manganeso, espirales.

**376**

*Inventario:* 917/1778.

*Grupo y tipo:* forma cerrada, pichel, jarrita.

*Siglo(s):* XII-XIII.

*Procedencia:* plaza Almoína.

*Espesor:* 6.

*Morfología:* panza y cuello.

*Técnica:* pasta beige clara.

*Decoración:* pintada e incisa, esgrafiado, óxido metálico, manganeso, motivo geométrico, círculos concéntricos.

**377**

*Inventario:* 917/1775.

*Grupo y tipo:* forma cerrada, pichel, jarrita.

*Siglo(s):* XII-XIII.

*Procedencia:* plaza Almoína.

*Espesor:* 3/5.

*Morfología:* panza.

*Técnica:* pasta beige clara.

*Decoración:* pintada e incisa, esgrafiado, óxido metálico, manganeso, cuadrícula.

**378**

*Inventario:* 917/0823.

*Grupo y tipo:* forma cerrada, pichel, jarrita.

*Siglo(s):* XII-XIII.

*Procedencia:* calle Avellanas.

*Diám. apert.:* 75.

*Espesor:* 4.

*Morfología:* conjunto de fragmentos (cuello).

*Técnica:* pasta beige.

*Decoración:* pintada e incisa, técnica mixta: esgrafiado y cuerda seca parcial, óxido metálico, manganeso, organización horizontal, epigrafía, espirales.

*Figura:* 48. Lámina: XVII.

**379**

*Inventario:* 917/1513.

*Grupo y tipo:* forma cerrada, pichel, jarrita.

*Siglo(s):* XII-XIII.

*Procedencia:* calle Avellanas.

*Espesor:* 4/5.

*Morfología:* cuello.

*Técnica:* pasta beige.

*Decoración:* pintada e incisa, esgrafiado, óxido metálico, manganeso, organización horizontal, fajas, espirales.

**380**

*Inventario:* 917/1515.

*Grupo y tipo:* forma cerrada, pichel, jarrita.

*Siglo(s):* XII-XIII.

*Procedencia:* calle Avellanas.

*Espesor:* 4.

*Morfología:* borde.

*Técnica:* pasta amarillenta.

*Decoración:* pintada e incisa, técnica mixta: esgrafiado y cuerda seca parcial, óxido metálico, manganeso, organización horizontal, triángulos, espirales.

*Figura:* 48.

**381**

*Inventario:* 917/1514.

*Grupo y tipo:* forma cerrada, pichel, jarrita.

*Siglo(s):* XII-XIII.

*Procedencia:* calle Avellanas.

*Diám. máx.:* 130.

*Espesor:* 2/5.

*Morfología:* panza y cuello.

*Técnica:* pasta beige.

*Decoración:* pintada e incisa, esgrafiado, óxido metálico, manganeso, organización horizontal, epigrafía ilegible, rayas oblicuas, zigzag.

**382**

*Inventario:* 917/1516.

*Grupo y tipo:* forma cerrada, pichel, jarrita.

*Siglo(s):* XII-XIII.

*Procedencia:* calle Avellanas.

*Espesor:* 4.

*Morfología:* panza.

*Técnica:* pasta rojiza con superficie beige.

*Decoración:* pintada e incisa, esgrafiado, óxido metálico, manganeso, cuadrícula, "X".

*Figura:* 45.

**383**

*Inventario:* 917/1779.

*Grupo y tipo:* forma cerrada, pichel, jarrita.

*Siglo(s):* XII-XIII.

*Procedencia:* calle Avellanas.

*Espesor:* 3/6.

*Morfología:* cuello.

*Técnica:* pasta amarillenta.

*Decoración:* huellas, pintada e incisa, esgrafiado, óxido metálico, manganeso, motivo vegetal.

**384**

*Inventario:* 917/1780.

*Grupo y tipo:* forma cerrada, pichel, jarrita.

*Siglo(s):* XII-XIII.

*Procedencia:* calle Avellanas.

*Espesor:* 2/3.

*Técnica:* pasta anaranjada.

*Decoración:* pintada e incisa, esgrafiado, óxido metálico, manganeso, epigrafía.

**385**

*Inventario:* 917/1525.

*Grupo y tipo:* forma cerrada, pichel, jarrita.

*Siglo(s):* XII-XIII.

*Procedencia:* calle Barchilla.

*Altura:* 150.

*Diám. apert.:* 95.

*Diám. base:* 60.

*Espesor:* 3.



*Morfología:* pie anular, cuerpo piriforme, cuello cilíndrico, asas verticales dos, asa conservada una.

*Técnica:* pasta homogénea y fina, pasta beige.

*Decoración:* pintada e incisa, esgrafiado, óxido metálico, manganeso, organización horizontal, triángulos, manchas.

*Figura:* 45.

**386**

*Inventario:* 917/1511.

*Grupo y tipo:* forma cerrada, pichel, jarrita.

*Siglo(s):* XII-XIII.

*Procedencia:* calle Caballeros.

*Espesor:* 3.

*Morfología:* panza.

*Técnica:* pasta amarilla clara.

*Decoración:* pintada e incisa, esgrafiado, óxido metálico, manganeso, motivo vegetal.

*Figura:* 46.

**387**

*Inventario:* 917/1512.

*Grupo y tipo:* forma cerrada, pichel, jarrita.

*Siglo(s):* XII-XIII.

*Procedencia:* calle Caballeros.

*Espesor:* 3/4.

*Morfología:* panza.

*Técnica:* pasta beige oscura.

*Decoración:* pintada e incisa, esgrafiado, óxido metálico, manganeso, espirales.

**388**

*Inventario:* 917/1508.

*Grupo y tipo:* forma cerrada, pichel, jarrita.

*Siglo(s):* XII-XIII.

*Procedencia:* calle En Gil.

*Espesor:* 2/3.

*Morfología:* cuello cilíndrico.

*Técnica:* acanaladuras (panza), engobe blanco-amarillo, pasta rojiza.

*Decoración:* pintada e incisa, esgrafiado, óxido metálico, manganeso, palma.

*Figura:* 46.

**389**

*Inventario:* 917/1509.

*Grupo y tipo:* forma cerrada, pichel, jarrita.

*Siglo(s):* XII-XIII.

*Procedencia:* calle En Gil.

*Espesor:* 2/3.

*Morfología:* panza.

*Técnica:* pasta blanca.

*Decoración:* pintada e incisa, esgrafiado, óxido metálico, manganeso, motivo vegetal.

*Figura:* 46.

**390**

*Inventario:* 917/1510.

*Grupo y tipo:* forma cerrada, pichel, jarrita.

*Siglo(s):* XII-XIII.

*Procedencia:* calle Huérfanos y Moret.

*Espesor:* 3.

*Morfología:* panza.

*Técnica:* pasta amarillenta.

*Decoración:* pintada e incisa, esgrafiado, óxido metálico, manganeso, epigrafía, espirales.

*Figura:* 47.

**391**

*Inventario:* 917/1517.

*Grupo y tipo:* forma cerrada, pichel, jarrita.

*Siglo(s):* XII-XIII.

*Procedencia:* calle María de Molina.

*Espesor:* 3.

*Morfología:* borde.

*Técnica:* pasta rojiza con superficie amarillenta.

*Decoración:* huellas, pintada e incisa, esgrafiado, óxido metálico, manganeso.

**392**

*Inventario:* 917/1519.

*Grupo y tipo:* forma cerrada, pichel, jarrita.

*Siglo(s):* XII-XIII.

*Procedencia:* calle María de Molina.

*Espesor:* 2/4.

*Morfología:* hombro y cuello.

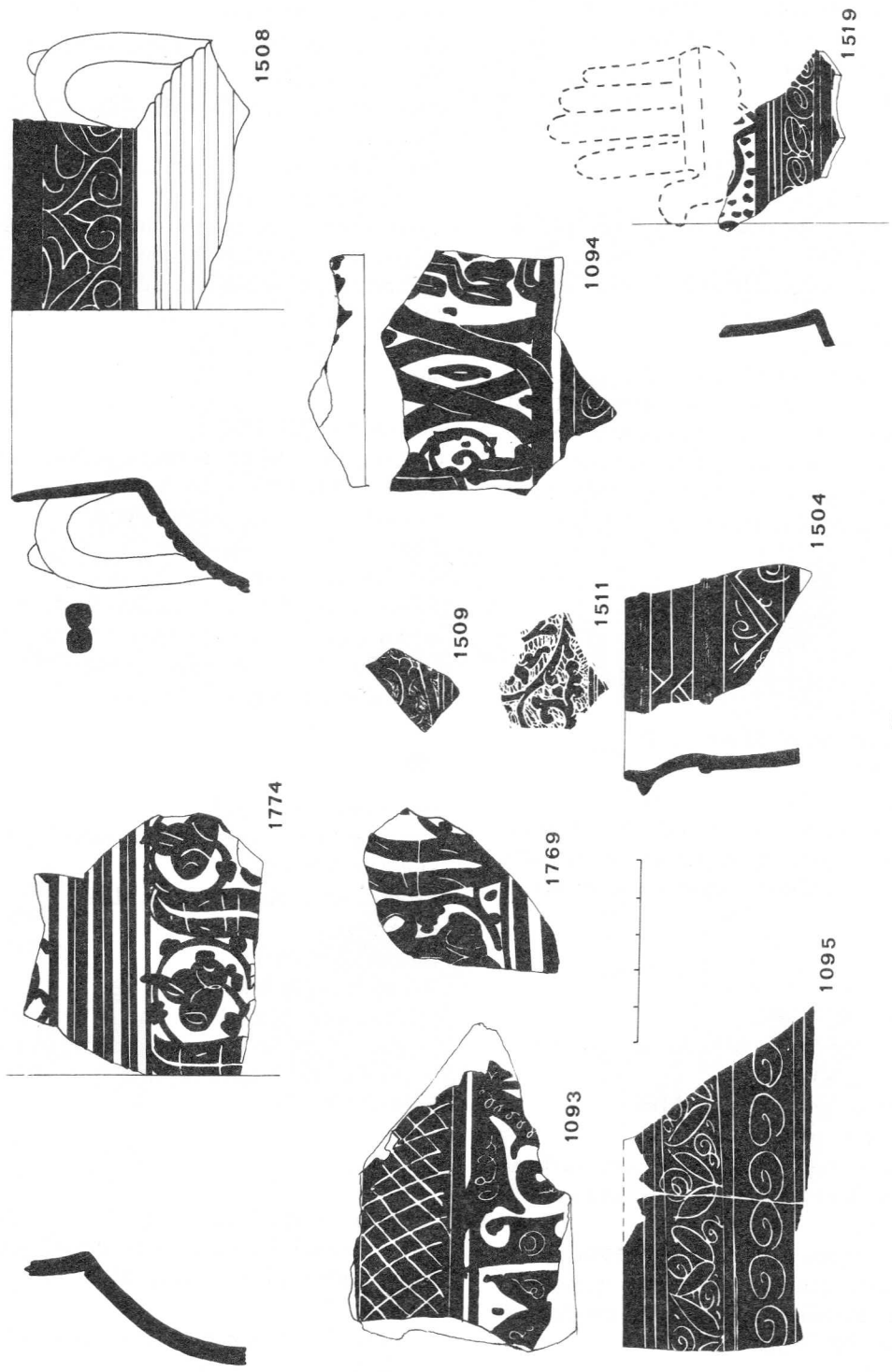


FIG. 46

*Técnica:* pasta amarillenta.  
*Decoración:* pintada e incisa, esgrafiado, óxido metálico, manganeso, espirales, mano de Fátima.  
*Figura:* 46.

### 393

*Inventario:* 917/1518.  
*Grupo y tipo:* forma cerrada, pichel, jarrita.  
*Siglo(s):* XII-XIII.  
*Procedencia:* calle María de Molina.  
*Espesor:* 5.  
*Morfología:* panza.  
*Técnica:* pasta amarillenta.  
*Decoración:* pintada e incisa, técnica mixta: esgrafiado y cuerda seca parcial, óxido metálico, manganeso, organización horizontal, alternancia, fajas pintadas/fajas con incisiones o barnizadas, espirales.  
*Figura:* 48.

### 394

*Inventario:* 917/1043.  
*Grupo y tipo:* forma cerrada, pichel, jarrita.  
*Siglo(s):* XII-XIII.  
*Procedencia:* plaza Mosén Milá.  
*Espesor:* 3/5.  
*Morfología:* cuello.  
*Técnica:* pasta rojiza con superficie blanca.  
*Decoración:* pintada e incisa, esgrafiado, óxido metálico, manganeso, epigrafía.  
*Figura:* 47.

### 395

*Inventario:* 917/1091.  
*Grupo y tipo:* forma cerrada, pichel, jarrita.  
*Siglo(s):* XII-XIII.  
*Procedencia:* plaza Mosén Milá.  
*Espesor:* 3/4.  
*Morfología:* panza y cuello, asa vertical, acanaladuras longitudinales, asa conservada una.  
*Técnica:* engobe blanco, pasta rojiza.  
*Decoración:* pintada e incisa, esgrafiado, óxido metálico, manganeso, cuadrícula, manchones, aspas.  
*Figura:* 45.

### 396

*Inventario:* 917/1092.  
*Grupo y tipo:* forma cerrada, pichel, jarrita.  
*Siglo(s):* XII-XIII.  
*Procedencia:* plaza Mosén Milá.  
*Espesor:* 3/4.  
*Morfología:* panza y cuello.  
*Técnica:* pasta rojiza.  
*Decoración:* pintada e incisa, esgrafiado, óxido metálico, manganeso, organización horizontal, espirales, cuadrícula.  
*Figura:* 45.

### 397

*Inventario:* 917/1523.  
*Grupo y tipo:* forma cerrada, pichel, jarrita.  
*Siglo(s):* XII-XIII.  
*Procedencia:* plaza Mosén Milá.  
*Espesor:* 4.  
*Morfología:* panza.  
*Técnica:* engobe blanquecino, pasta rojiza.  
*Decoración:* huellas, pintada e incisa, esgrafiado, óxido metálico, manganeso, epigrafía ilegible, cuadrícula, "X".

### 398

*Inventario:* 917/1095.  
*Grupo y tipo:* forma cerrada, pichel, jarrita.  
*Siglo(s):* XII-XIII.  
*Procedencia:* plaza Mosén Milá.  
*Espesor:* 3.  
*Morfología:* cuello.  
*Técnica:* pasta blanca.  
*Decoración:* pintada e incisa, esgrafiado, óxido metálico, manganeso, organización horizontal, espirales, hoja.  
*Figura:* 46.

### 399

*Inventario:* 917/1522.  
*Grupo y tipo:* forma cerrada, pichel, jarrita.  
*Procedencia:* plaza Mosén Milá.  
*Espesor:* 3.  
*Morfología:* fragmento, inserción inferior de asa.

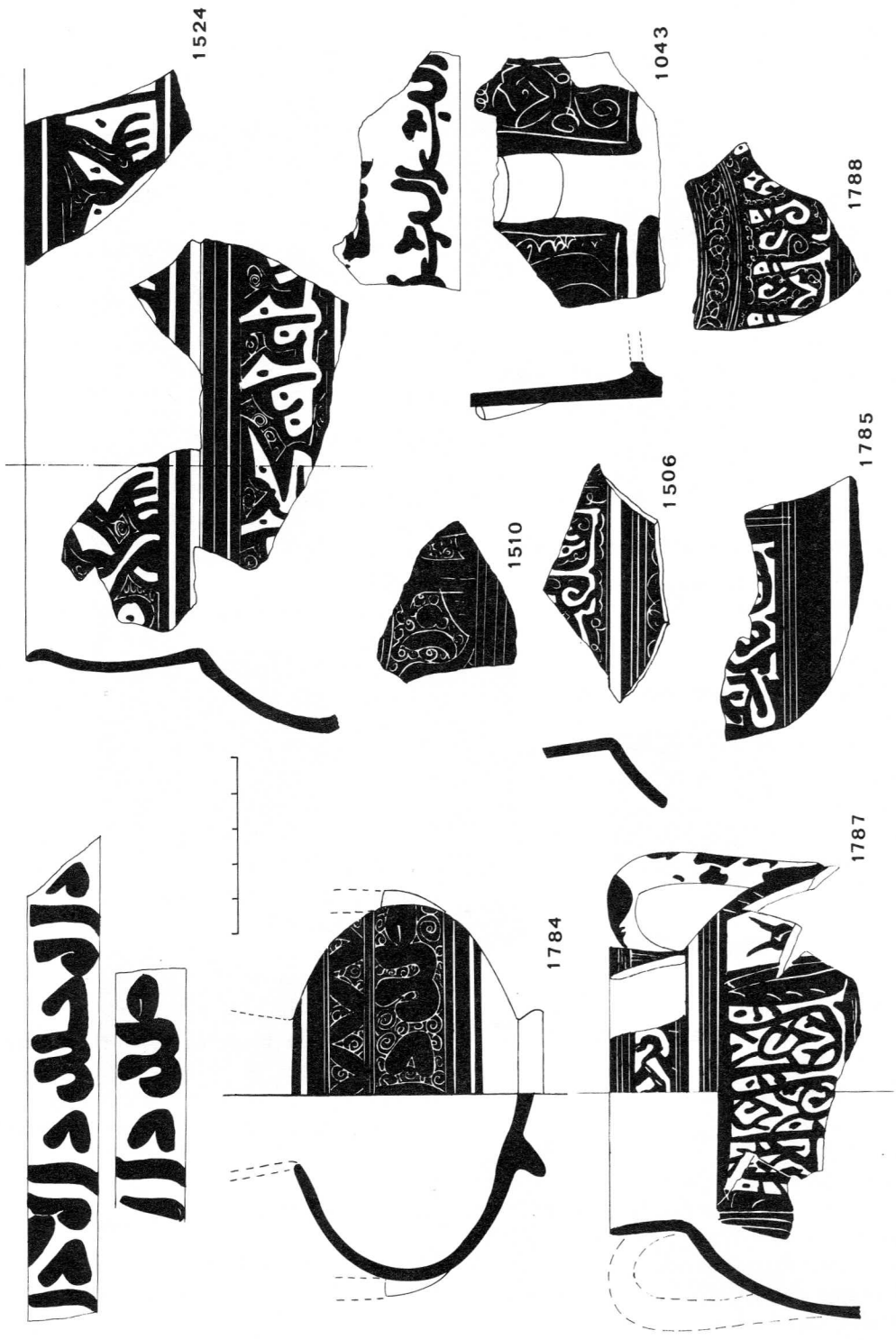


FIG. 47

*Técnica:* pasta amarillenta.  
*Decoración:* pintada e incisa, esgrafiado, fajas horizontales, espirales, "X".  
*Figura:* 45.

400

*Inventario:* 917/1781.  
*Grupo y tipo:* forma cerrada, pichel, jarrita.  
*Procedencia:* calle Pie de la Cruz/Viana.  
*Espesor:* 3/7.  
*Técnica:* pasta amarillenta.  
*Decoración:* huellas, pintada e incisa, técnica mixta: esgrafiado y cuerda seca parcial, óxido metálico, manganeso.

401

*Inventario:* 917/1501.  
*Grupo y tipo:* forma cerrada, pichel, jarrita.  
*Siglo(s):* XII-XIII.  
*Procedencia:* plaza de la Reina.  
*Espesor:* 4/6.  
*Morfología:* panza.  
*Técnica:* pasta rojiza con superficie amarillenta.  
*Decoración:* pintada e incisa, técnica mixta: esgrafiado y cuerda seca parcial, organización horizontal, alternancia, fajas pintadas/fajas con incisiones o barnizadas, "X", triángulos, círculos.  
*Figura:* 48.

402

*Inventario:* 917/1502.  
*Grupo y tipo:* forma cerrada, pichel, jarrita.  
*Siglo(s):* XII-XIII.  
*Procedencia:* plaza de la Reina.  
*Espesor:* 4/5.  
*Morfología:* panza.  
*Técnica:* pasta beige clara.  
*Decoración:* pintada e incisa, técnica mixta: esgrafiado y cuerda seca parcial, organización horizontal, alternancia, fajas pintadas/fajas con incisiones o barnizadas, espirales, cuadrados, "X".  
*Figura:* 48.

403

*Inventario:* 917/1503.  
*Grupo y tipo:* forma cerrada, pichel, jarrita.  
*Siglo(s):* XII-XIII.  
*Procedencia:* plaza de la Reina.  
*Espesor:* 3.  
*Morfología:* panza.  
*Técnica:* pasta beige clara.  
*Decoración:* pintada e incisa, esgrafiado, organización horizontal, fajas, cuadrados, "X".  
*Figura:* 45.

404

*Inventario:* 917/1504.  
*Grupo y tipo:* forma cerrada, pichel, jarrita.  
*Siglo(s):* XII-XIII.  
*Procedencia:* plaza de la Reina.  
*Espesor:* 4/5.  
*Morfología:* borde.  
*Técnica:* pasta beige con superficie amarillenta.  
*Decoración:* pintada e incisa, esgrafiado, organización horizontal, triángulos, espirales.  
*Figura:* 46.

405

*Inventario:* 917/1505.  
*Grupo y tipo:* forma cerrada, pichel, jarrita.  
*Siglo(s):* XII-XIII.  
*Procedencia:* plaza de la Reina.  
*Espesor:* 7/9.  
*Morfología:* hombro.  
*Técnica:* pasta beige con superficie amarillenta.  
*Decoración:* pintada e incisa, esgrafiado, óxido metálico, manganeso, triángulos, espirales.

406

*Inventario:* 917/1506.  
*Grupo y tipo:* forma cerrada, pichel, jarrita.  
*Siglo(s):* XII-XIII.  
*Procedencia:* plaza de la Reina.

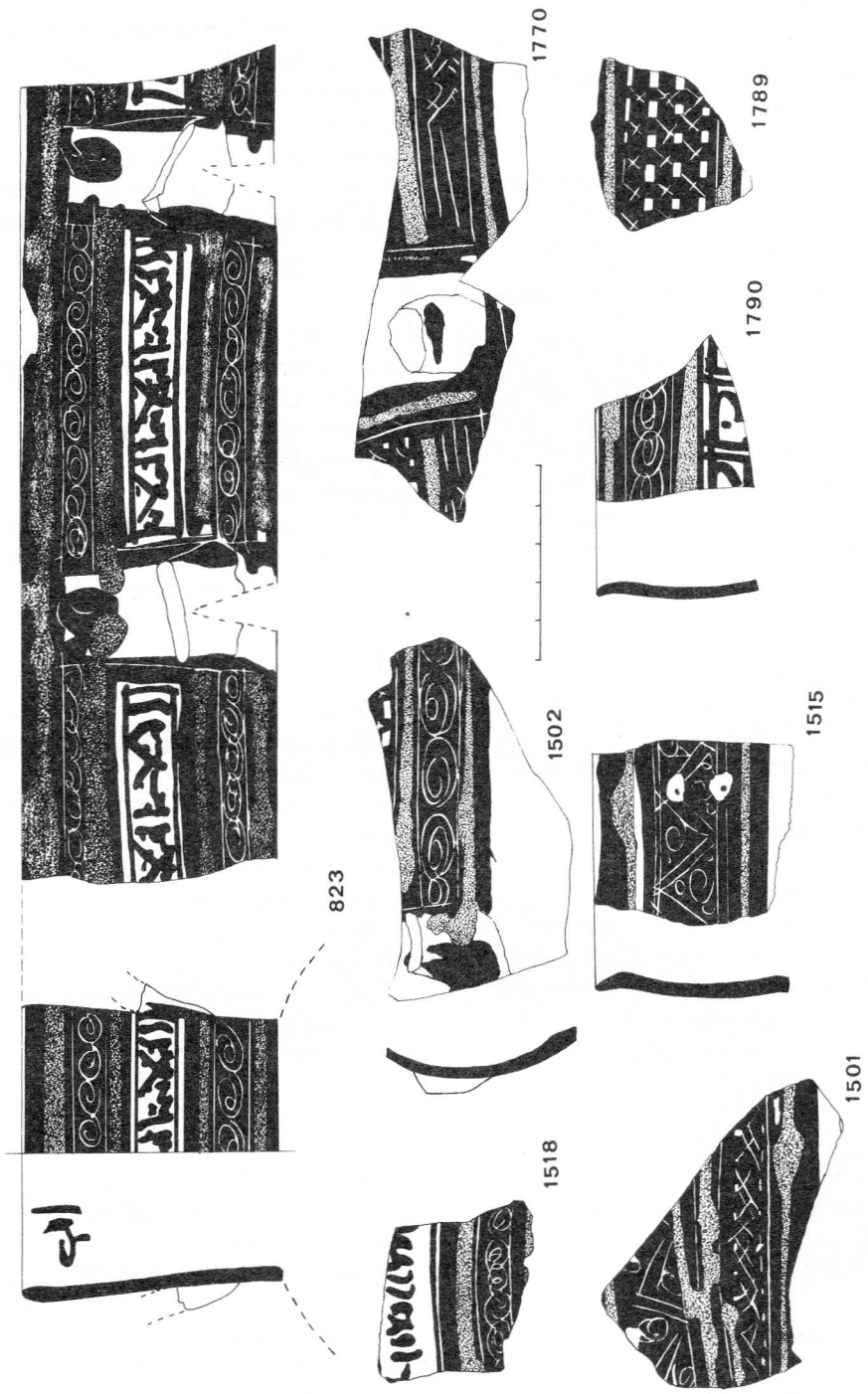


FIG. 48

*Espesor:* 7/9.  
*Morfología:* hombro.  
*Técnica:* pasta blanquecina.  
*Decoración:* pintada e incisa, esgrafiado, organización horizontal, epigrafía, al-'izza li-lah, espirales.  
*Figura:* 47.

407

*Inventario:* 917/1524.  
*Grupo y tipo:* forma cerrada, pichel, jarrita.  
*Siglo(s):* XII-XIII.  
*Procedencia:* plaza de la Reina.  
*Diám. apert.:* 120.  
*Espesor:* 3.  
*Morfología:* panza y cuello.  
*Técnica:* pasta roja con superficie beige.  
*Decoración:* pintada e incisa, esgrafiado, organización horizontal, espirales, fajas, epigrafía.  
*Figura:* 47.

408

*Inventario:* 917/1770.  
*Grupo y tipo:* forma cerrada, pichel, jarrita.  
*Siglo(s):* XII-XIII.  
*Procedencia:* plaza de la Reina.  
*Espesor:* 5.  
*Técnica:* pasta beige clara.  
*Decoración:* pintada e incisa, técnica mixta: esgrafiado y cuerda seca parcial, óxido metálico, manganeso, organización horizontal, lazo rectilíneo, "X".  
*Figura:* 48.

409

*Inventario:* 917/1773.  
*Grupo y tipo:* forma cerrada, pichel, jarrita.  
*Siglo(s):* XII-XIII.  
*Procedencia:* plaza de la Reina.  
*Espesor:* 2/3.  
*Morfología:* cuello.  
*Técnica:* pasta beige oscura.  
*Decoración:* huellas, pintada e incisa, esgrafiado, óxido metálico, manganeso.

410

*Inventario:* 917/1771.  
*Grupo y tipo:* forma cerrada, pichel, jarrita.  
*Siglo(s):* XII-XIII.  
*Procedencia:* plaza de la Reina.  
*Espesor:* 3.  
*Técnica:* pasta amarillenta.  
*Decoración:* huellas, pintada e incisa, esgrafiado, óxido metálico, manganeso.

411

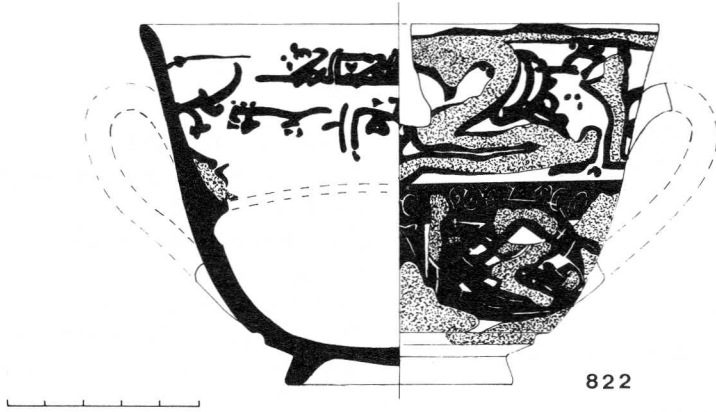
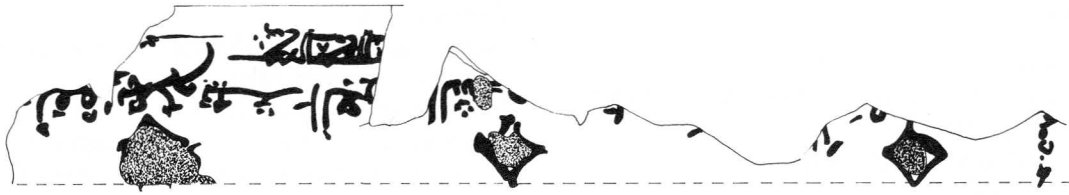
*Inventario:* 917/1507.  
*Grupo y tipo:* forma cerrada, pichel, jarrita.  
*Siglo(s):* XII-XIII.  
*Procedencia:* plaza de la Reina.  
*Espesor:* 3/4.  
*Morfología:* cuello.  
*Técnica:* pasta rojiza con superficie beige.  
*Decoración:* pintada e incisa, esgrafiado, óxido metálico, manganeso.

412

*Inventario:* 917/1774.  
*Grupo y tipo:* forma cerrada, pichel, jarrita.  
*Siglo(s):* XII-XIII.  
*Procedencia:* calle Tossal de Sant Esteve.  
*Espesor:* 3/4.  
*Morfología:* panza y cuello.  
*Técnica:* pasta amarillenta con superficie clara.  
*Decoración:* pintada e incisa, esgrafiado, óxido metálico, manganeso, organización horizontal, motivo vegetal.  
*Figura:* 46.

413

*Inventario:* 917/1783.  
*Grupo y tipo:* forma cerrada, pichel, jarrita.  
*Siglo(s):* XII-XIII.  
*Procedencia:* calle Valdesoto.  
*Espesor:* 3/5.  
*Morfología:* panza y cuello.  
*Técnica:* pasta rojiza con superficie beige.  
*Decoración:* pintada e incisa, esgrafiado, óxido metálico, manganeso, "X".



822

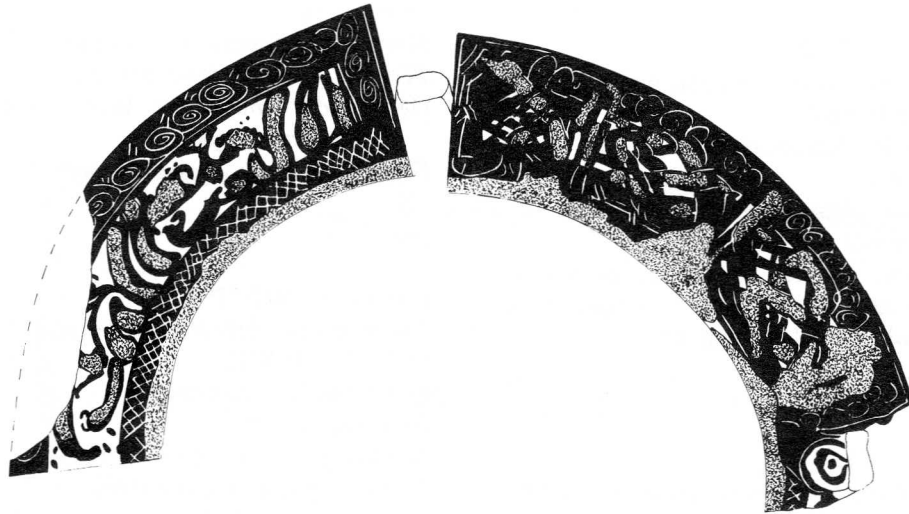


FIG. 49



414

*Inventario:* 917/1784.

*Grupo y tipo:* forma cerrada, pichel, jarrita.

*Siglo(s):* XII-XIII.

*Procedencia:* desconocida.

*Diám. base:* 48.

*Espesor:* 3/4.

*Morfología:* pie anular, cuerpo globular.

*Técnica:* pasta amarillenta.

*Decoración:* pintada e incisa, esgrafiado, óxido metálico, manganeso, organización horizontal, motivo foliáceo, epigrafía.

*Figura:* 47.

415

*Inventario:* 917/1785.

*Grupo y tipo:* forma cerrada, pichel, jarrita.

*Siglo(s):* XII-XIII.

*Procedencia:* desconocida.

*Espesor:* 3/4.

*Morfología:* panza.

*Técnica:* pasta amarillenta.

*Decoración:* pintada e incisa, esgrafiado, óxido metálico, manganeso, epigrafía, al-'izza li-lah.

*Figura:* 47.

416

*Inventario:* 917/1786.

*Grupo y tipo:* forma cerrada, pichel, jarrita.

*Siglo(s):* XII-XIII.

*Procedencia:* desconocida.

*Espesor:* 2/3.

*Morfología:* alto de panza y cuello.

*Técnica:* pasta amarillenta.

*Decoración:* pintada e incisa, esgrafiado, óxido metálico, manganeso, organización vertical, espirales, mancha.

417

*Inventario:* 917/1787.

*Grupo y tipo:* forma cerrada, pichel, jarrita.

*Siglo(s):* XII-XIII.

*Procedencia:* desconocida.

*Diám. apert.:* 90.

*Espesor:* 3/4.

*Morfología:* cuerpo globular, cuello cilíndrico, asas verticales dos.

*Técnica:* pasta amarillenta.

*Decoración:* pintada e incisa, esgrafiado, óxido metálico, manganeso, epigrafía, al-'izza li-lah, lazo rectilíneo, "X".

*Figura:* 47.

418

*Inventario:* 917/1788.

*Grupo y tipo:* forma cerrada, pichel, jarrita.

*Siglo(s):* XII-XIII.

*Procedencia:* desconocida.

*Espesor:* 6.

*Morfología:* panza.

*Técnica:* pasta blanca-amarilla.

*Decoración:* pintada e incisa, esgrafiado, óxido metálico, manganeso, epigrafía, al-'izza li-lah, espirales.

*Figura:* 47.

419

*Inventario:* 917/1789.

*Grupo y tipo:* forma cerrada, pichel, jarrita.

*Siglo(s):* XII-XIII.

*Procedencia:* desconocida.

*Espesor:* 4.

*Morfología:* fragmento (cuello).

*Técnica:* pasta beige-amarilla.

*Decoración:* pintada e incisa, esgrafiado, manganeso, asas.

*Figura:* 48.

420

*Inventario:* 917/1790.

*Grupo y tipo:* forma cerrada, pichel, jarrita.

*Siglo(s):* XII-XIII.

*Procedencia:* desconocida.

*Espesor:* 3.

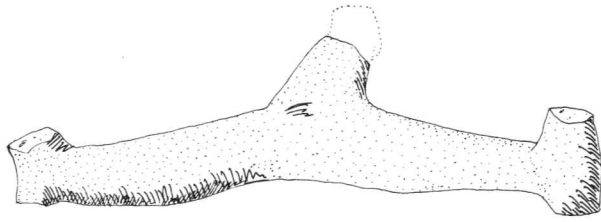
*Morfología:* fragmento (borde).

*Técnica:* pasta beige-amarilla.

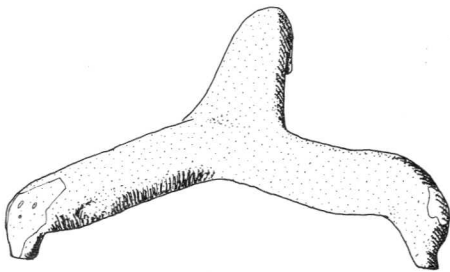
*Decoración:* pintada e incisa, organización horizontal, espirales.

*Figura:* 48.

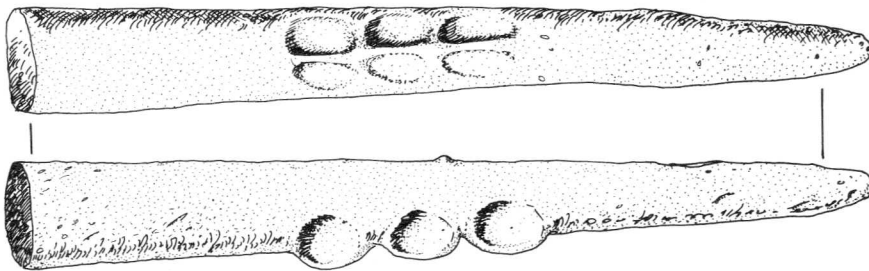
148



495



490



483

FIG. 50