

instituto de información y documentación
en ciencias sociales y humanidades CSIC
Pinar, 25 - 3ª pta. 28006 MADRID
Tfnos: 2.62.77.55 4.11.22.20 4.11.10.98

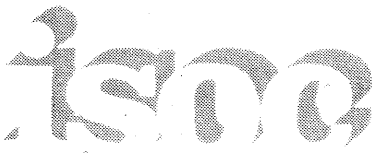
LA PRODUCCION CIENTIFICA DE LA UNIVERSIDAD ESPAÑOLA

EN

CIENCIAS SOCIALES Y HUMANIDADES

1985

Trabajo realizado en el ISOC (Instituto de Información y Documentación en Ciencias Sociales y Humanidades. CSIC) a cargo de Emilio ALONSO ANDRES, Angeles MALDONADO MARTINEZ, Rosa MARTINEZ ESCUDERO, Angela MATA BILBAO, Ana SERRANO SABATE, Angel VILLAGRA RUBIO



instituto de información y documentación
en ciencias sociales y humanidades CSIC
Pinar, 25 - 3ª pta. 28006 MADRID
Tfnos: 2.62.77.55 4.11.22.20 4.11.10.98

LA PRODUCCION CIENTIFICA DE LA UNIVERSIDAD ESPAÑOLA
EN CIENCIAS SOCIALES Y HUMANIDADES 1985

I.- PLANTEAMIENTO Y METODOLOGIA

I.1.- Objetivo y alcance del estudio

I.2.- Obtención de datos

I.3.- Fuentes

I.3.1.- Monografías y compilaciones

I.3.2.- Publicaciones periódicas

I.3.3.- Bases de datos internacionales

I.4.- Presentación de resultados

II.- ANALISIS DE RESULTADOS

TABLAS Y GRAFICOS

Clave de Códigos

I.- Producción Científica General

II.- Producción Científica por Universidades y Facultades

III.- Producción Científica por Facultades

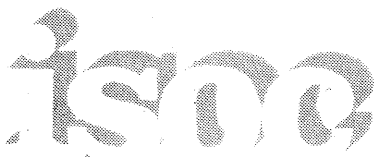
IV.- Producción Científica por Categorías Administrativas

V.- Distribución de Publicaciones por Materias

ANEXOS

Anexo I.- Revistas Analizadas

Anexo II.- Bases de Datos Internacionales Consultadas



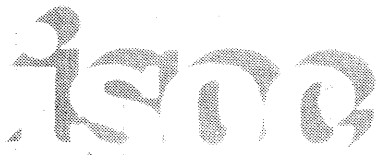
instituto de información y documentación
en ciencias sociales y humanidades CSIC
Pinar, 25 - 3ª pta. 28006 MADRID
Tfnos: 2.62.77.55 4.11.22.20 4.11.10.98

I.- PLANTEAMIENTO Y METODOLOGIA

I.1. Objetivo y Alcance del Estudio

Para no inducir a error conviene precisar, de entrada, los límites con que en este trabajo se ha aceptado el término "producción científica". De una parte, hacemos notar que el concepto se usa aquí como sinónimo de "publicaciones"; al margen, pues de otro tipo de actividades que la comunidad universitaria puede desarrollar (dirección de tesis, formación de personal especializado, colaboración en diseño de proyectos...), y cuya consideración sería necesaria para una evaluación completa de su actividad científica. Por publicaciones entendemos cada una de las unidades documentales que individual o colectivamente hayan sido publicadas por el profesorado universitario: libros, artículos de revista, partes de libros compartidos...

En segundo lugar, se toma el concepto en su vertiente es

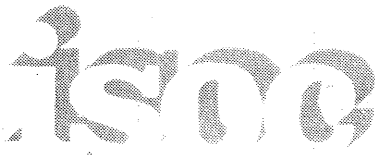


instituto de información y documentación
en ciencias sociales y humanidades CSIC
Pinar, 25 - 3ª pta. 28006 MADRID
Tfnos: 2.62.77.55 4.11.22.20 4.11.10.98

trictamente cuantitativa, independientemente del más fino contraste con medidas de evaluación cualitativa. De modo que cada publicación es tomada como unidad documental, al margen de su mayor o menor volumen, su grado de relevancia científica, su nivel de originalidad y su posible impacto.

Finalmente, debe entenderse el concepto, y el estudio en su conjunto, en un sentido prebibliométrico, en la medida que va dirigido a presentar un recuento exhaustivo de la producción científica (publicaciones) sin llegar a la utilización de índices de productividad mediante modelos matemáticos (Lotka), sólo posibles a partir de la cuantificación durante un periodo amplio de tiempo.. Aquí se juega con datos globales a los que se le aplican distintos niveles de precisión analítica y con tasas de productividad resultantes de la interacción de aquellos datos con variables específicas que permiten ilustrar la relación producción/universidad, productividad/autor, tasas de trabajos en equipo, etc.

El objetivo de este trabajo es, pues, presentar una recopilación lo más exhaustiva posible de lo publicado por el profesorado universitario perteneciente al ámbito de las Ciencias Sociales y las Humanidades, durante 1985, como parte sustancial de su producción científica y punto de partida para una posible



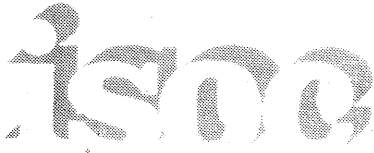
instituto de información y documentación
en ciencias sociales y humanidades CSIC
Pinar, 25 - 3ª pta. 28006 MADRID
Tfnos: 2.62.77.55 4.11.22.20 4.11.10.98

evaluación de su productividad sectorial y colectiva. En esa perspectiva temporal, este informe puede considerarse como una continuación del ya elaborado para el bienio 1983-84, por lo que en el texto aparecerán frecuentes referencias comparativas a estos dos periodos que, aún no siendo conclusiones definitivas resultan sintomáticas en la posible evolución del comportamiento de este profesorado.

Sobre este último tiempo, la delimitación es más nítida y objetiva. En él se ha incluido a todas las categorías administrativas que, de una u otra forma, participan en la vida universitaria y mantienen una relación oficial con la administración universitaria -Catedráticos, Titulares, Ayudantes y Contratados- según listado de la Secretaria de Estado de Universidades e Investigación actualizado a 1986.

I.2. Obtención de Datos

El mayor problema que se plantea ante este tipo de estudios y, por ende, tal vez su mayor valor reside en la obtención fidedigna y exhaustiva de su producción científica. A pesar de encontrarnos en lo que se conoce, "Sociedad de la Información", a pesar de la gran cantidad de recursos técnicos, económicos y comerciales que se mueven en este sector a nivel internacional,

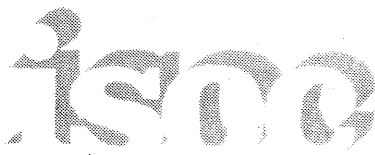


instituto de información y documentación
en ciencias sociales y humanidades CSIC
Pinar, 25 - 3ª pta. 28006 MADRID
Tfnos: 2.62.77.55 4.11.22.20 4.11.10.98

en nuestro país sigue siendo un problema el acceso y control de la literatura científica generada en este ámbito. Las nuevas tecnologías informáticas y telemáticas, tan eficaces en otras áreas científicas no se aplican todavía a las Ciencias Sociales y las Humanidades con intensidad y amplitud necesarias. Los esfuerzos reales que se vienen haciendo para la creación de Bases de Datos documentales son todavía insuficientes, fallando en unos casos la debida actualización y cobertura (Bases ISOC), las técnicas de análisis documental (PIC, del Ministerio de Cultura) o los propios lenguajes documentales.

Con frecuencia se recurre en estos casos a la consulta de sistemas automatizados de otros países o de nivel internacional que en otras disciplinas ofrecen información agil, no excesivamente costosa y con un buen nivel de cobertura. Sin embargo, en Ciencias Sociales y Humanidades este recurso es radicalmente insuficiente. Por muchas razones, ajenas incluso a la calidad científica de las publicaciones, la literatura humanística y social española no sobrepasa a penas nuestras fronteras.

Ha sido preciso, por todo ello, complementar procedimientos automatizados con prácticas artesanales de rastreo manual, recorriendo un variado número de Bibliotecas para alcanzar el mayor nivel posible de recogida de información. En los Anexos



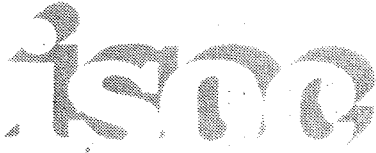
instituto de información y documentación
en ciencias sociales y humanidades CSIC
Pinar, 25 - 3ª pta. 28006 MADRID
Tfnos: 2.62.77.55 4.11.22.20 4.11.10.98

I y II se referencian las Bases de Datos y las Revistas españolas consultadas, a las que se deben añadir la relación de libros registrados en ISBN.

Además de las dificultades prácticas, el problema de la exhaustividad -básico en este tipo de trabajo- está condicionado en nuestro caso por el planteamiento teórico del estudio en cuanto a las unidades documentales a considerar: las publicaciones. Se tienen en cuenta, pues, aquellos trabajos que teniendo una cierta entidad científica o técnica, han aparecido en algún soporte impreso de circulación pública. De modo que los trabajos de circulación restringida, informes técnicos, ponencias y comunicaciones a Congresos (sin actas públicas)..., es decir, toda la literatura gris queda en gran medida fuera de nuestro alcance. Como ya se ha apuntado nos centramos en monografías, libros en colaboración, ediciones dirigidas, artículos de revista, individuales o compartidos.

I.3. Fuentes

Salvedad hecha de la fiabilidad de los datos relativos al universo de autores (listado oficial), el problema se centra en las limitaciones o precisiones metodológicas que comportan los tres tipos de fuentes consultadas.



instituto de información y documentación
en ciencias sociales y humanidades CSIC
Pinar, 25 - 3ª pta. 28006 MADRID
Tfnos: 2.62.77.55 4.11.22.20 4.11.10.98

I.3.1. Monografías y Compilaciones

Se ha utilizado como fuente básica la publicación del Instituto Nacional del Libro -"el Libro Español"-, edición mensual de "Libros Españoles en Venta, ISBN". Complementariamente se ha recurrido a Bibliografía Española, de poca utilidad por su desfase temporal. Las limitaciones de ISBN son de dos tipos:

a) Problemas para los trabajos de varios autores.

Las distintas referencias aparecen con un máximo de dos autores, de modo que en los trabajos de autoría múltiple muchos de los autores quedan fuera de control.

b) Problemas de ruido.

Debido a las distintas reediciones de libros, no hay forma de conocer si una obra es original de este año o ha podido ser publicada con anterioridad por editoriales distintas. Este caso, no obstante, no es muy frecuente.

I.3.2. Publicaciones Periódicas

Tres tipos de matizaciones o salvedades:

a) Respecto a su exhaustividad.

De los 436 títulos censados por ISOC, un número aproximado a 50 no ha podido ser consultado: en unos casos



instituto de información y documentación
en ciencias sociales y humanidades CSIC
Pinar, 25 - 3ª pta. 28006 MADRID
Tfnos: 2.62.77.55 4.11.22.20 4.11.10.98

por defecto de recepción y localización en las distintas Bibliotecas; en otros, la mayoría, por el retraso enorme con que aparecen algunas de ellas. Ello explica que un determinado porcentaje de artículos ya enviados por los autores no pudieran contabilizarse en la fecha de realización del trabajo (octubre-diciembre, 1986).

- b) Alguna parte de sus lagunas pueden deberse a una distribución inadecuada de algunas publicaciones nuevas aparecidas en 1985.
- c) Finalmente, sólo se han contabilizado aquellos trabajos que, al menos en su estructura formal, responden a una cierta entidad científica; excluyendo, pues, Notas, Reseñas Bibliográficas, Crónicas de Congresos...

I.3.3. Bases de Datos Internacionales

En el Anexo II se citan las Bases de Datos de acceso público consultadas. Un universo reducido, 12 solamente, debido a las deficiencias de las demás (alrededor de 30 Bases de Datos seleccionadas) para recuperar información por el campo "Lugar de Trabajo", "Fuente Institucional"..., única forma de obtener los documentos generados por profesores de la Universidad española. A través de ellas se ha obtenido un número de documentos significativos (publi



instituto de información y documentación
en ciencias sociales y humanidades CSIC
Pinar, 25-3^ªpta. 28006 MADRID
Tfnos: 2.62.77.55 4.11.22.20 4.11.10.98

caciones en revistas extranjeras, aportaciones a Congresos Internacionales) pero muy reducido en cantidad. Lo que pone de manifiesto la escasísima difusión internacional de la producción científica española en estas áreas.

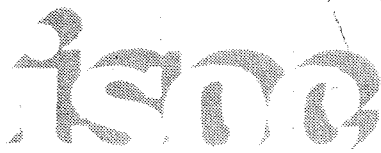
I.4. Presentacion de Resultados

Los resultados obtenidos tras el contraste, análisis e interacciones de algunas variables estadísticas se plasman en una serie de Tablas y Gráficos donde se combina el nivel general (todas las Universidades) con los más analíticos (Facultades, Materias, Disciplinas...) de acuerdo con 5 grandes apartados:

1. La producción general de toda la Universidad española, con especificación de los tipos de documentos, el peso relativo de cada Universidad en el conjunto global, el porcentaje de profesores universitarios que publican y su productividad media, el número de publicaciones por autor y la tasa de publicaciones en equipo.

Datos globales y para cada Universidad que se reflejan en la TABLA I y los DIAGRAMAS I, II y III.

2. La producción según esas mismas variables, en las distintas Facultades de cada una de las Universidades. (TABLAS II.1 a II.27).
3. La producción de cada una de las Facultades en comparación



instituto de información y documentación
en ciencias sociales y humanidades CSIC
Pinar, 25 - 3ª pta. 28006 MADRID
Tfnos: 2.62.77.55 4.11.22.20 4.11.10.98

con las de su misma especialidad de otras Universidades.
Con particular atención a la productividad media de cada
una de ellas, tal como recogen los gráficos. (TABLA III y
IV-1 a IV-9).

4. La producción científica según categorías administrativas
del profesorado. (TABLA V. GRAFICO XIII)
5. Una distribución de publicaciones por Materias, siguiendo
la Clasificación Científica de la UNESCO. (TABLA VI. GRA-
FICO XIV).

instituto de información y documentación
en ciencias sociales y humanidades CSIC
Pinar, 25 - 3ª pta. 28006 MADRID
Tfnos: 2.62.77.55 4.11.22.20 4.11.10.98

LA PRODUCCION CIENTIFICA
DE LA UNIVERSIDAD ESPAÑOLA
EN
CIENCIAS SOCIALES Y HUMANIDADES
1985

Madrid, enero de 1987



instituto de información y documentación
en ciencias sociales y humanidades CSIC
Pinar, 25 - 3ª pta. 28006 MADRID
Tfnos: 2.62.77.55 4.11.22.20 4.11.10.98

La Producción Científica de la Universidad Española
en Ciencias Sociales y Humanidades en 1985

Emilio Alonso Andrés

Angeles Maldonado Martinez

Rosa Martinez Escudero

Angela Mata Bilbao

Ana Serrano Sabaté

Angel Villagrà Rubio

Instituto de Información Y Documentación
en Ciencias Sociales y Humanidades

Consejo Superior de Investigaciones Cientificas

Madrid - Enero 1987

INDICE

I.- INTRODUCCION

II.- ANALISIS DE LOS RESULTADOS

TABLAS Y GRAFICOS

Clave de Códigos

I.- Producción Científica General

II.- Producción Científica por Universidades y Facultades

III.- Producción Científica por Facultades

IV.- Producción Científica por Categorías Administrativas

V.- Distribución de Publicaciones por Materias

ANEXOS

Anexo I.- Revistas Analizadas

Anexo II.- Bases de Datos Internacionales Consultadas



instituto de información y documentación
en ciencias sociales y humanidades CSIC
Pinar, 25 - 3ª pta. 28006 MADRID
Tfnos: 2.62.77.55 4.11.22.20 4.11.10.98

I.- INTRODUCCION

De acuerdo con el mismo esquema metodológico aplicado en el estudio del bienio 1983-84 (1), se presentan en este Informe los datos más significativos de la producción científica de los universitarios españoles en Ciencias Sociales y Humanidades, durante el año 1985. Se trata de una minuciosa recopilación de lo que la comunidad científica universitaria ha publicado en este año, sin entrar en valoraciones sobre la calidad científica de tales trabajos.


Ciertamente, esta vez sí es inevitable alguna referencia comparativa con el periodo anterior en cuanto a la cantidad de

(1) "La Producción Científica de la Universidad Española en CC. Sociales y Humanidades, 1983-1984", Informe elaborado ISOC, Diciembre de 1985.

isno
instituto de información y documentación
en ciencias sociales y humanidades CSIC
Pinar, 25 - 3ª pta. 28006 MADRID
Tfnos: 2.62.77.55 4.11.22.20 4.11.10.98

lo producido, toda vez que se trata de variables perfectamente homogéneas: el mismo colectivo de autores, el mismo marco institucional y el mismo tipo de productos. No obstante es de masiado prematuro sacar conclusiones sólidas, siendo tan breve el periodo de tiempo abordado en los dos estudios.

En cuanto al conjunto de datos resultantes, hay que destacar que, siendo válidas casi todas las consideraciones que en el trabajo anterior se hacían respecto a la obtención de los mismos, el mayor problema a resolver sigue siendo el de la exhaustividad. Como ya se ha indicado los recursos contabilizados son las "publicaciones", entendiéndose por tales aquellos trabajos que han aparecido en algún soporte impreso de circulación pública. Este aspecto de la publicidad condiciona siempre la cobertura de cualquier sistema de información, por que una circulación restringida hace imposible detectar el conjunto de informes técnicos, estudios de encargo, comunicaciones y ponencias a Congresos -en muchos casos-etc. Es decir la producción científica conocida como "literatura gris" queda en buena medida fuera de nuestro alcance, bien porque son trabajos que no llegan siquiera a editarse, bien por su publicación en series restringidas o al margen de cauces editoriales controlados. Un seguimiento más riguroso y cotidiano que el que la premura de este trabajo ha permitido, nos propor



 instituto de información y documentación

 en ciencias sociales y humanidades CSIC


 Pinar 25 - 3ª pta. 28006 MADRID

 Tfños: 2.62.77.55 4.11.22.20 4.11.10.98

cionaria importantes mejoras en el terreno de la exhaustividad.

Los libros publicados, individual o colectivamente, y los artículos de revistas nacionales y extranjeras (en estas últimas cabe esperar alguna mínima ausencia, en la medida en que no están recogidas por las Bases de Datos Internacionales), son los dos pilares básicos de obtención de datos. En ello hemos combinado exhaustividad con rigor, siendo de advertir que:

- 1.- En el caso de los libros se plantean problemas de autoría compartida, por cuanto la fuente empleada, "El Libro Español. ISBN", no recoge más de dos autores, dejando sin control el resto de los coautores. Y problemas de reediciones que puede inducir a creer que determinados textos, ya editados en el pasado, son originales del año en cuestión.
- 2.- En cuanto a las revistas, las pequeñas lagunas obedecen, sobre todo, al retraso e irregularidad de su aparición. Así, de los 436 títulos censados, unos 50 no han podido ser consultados: en unos pocos casos por defectos de recepción y localización en las distintas Bibliotecas especializadas que se han consultado; pero en la mayoría, (entre 35-40 títulos) porque en diciembre de 1986 no han aparecido todavía los números correspondientes a 1985. En el Anexo de Revistas se señalan



 instituto de información y documentación

 en ciencias sociales y humanidades CSIC

 Pinar, 25 - 3ª pta. 28006 MADRID

 Tfnos: 2.62.77.55 4.11.22.20 4.11.10.98

con un asterisco las que no han podido examinarse en este año 85.

En cuanto al tipo de artículos considerados, recordaremos que sólo se han contabilizado aquellos que, al menos en su estructura formal, responden a una cierta entidad científica, excluyendo Notas, Reseñas bibliográficas, Noticias, etc....

Los resultados obtenidos se desglosan y analizan siguiendo cinco grandes criterios:

1.- La producción general de toda la Universidad española, con especificación de los tipos de documentos, el peso relativo de cada Universidad en el conjunto global, el porcentaje de profesores universitarios que publican y su productividad media, el número de publicaciones por autor y la tasa de publicaciones en equipo.

Datos globales y para cada Universidad que se reflejan en la TABLA I y los Diagramas I, II y III.

2.- La producción según esas mismas variables, en las distintas Facultades de cada una de las Universidades. (Tablas II.1 a II.27).


3.- La producción de cada una de las Facultades en comparación las de su misma especialidad de otras Universidades. Con particular atención a la productividad media de cada



instituto de información y documentación
en ciencias sociales y humanidades CSIC
Pinar, 25 - 3ª pta. 28006 MADRID
Tfnos: 2.62.77.55 4.11.22.20 4.11.10.98

una de ellas, tal como recogen los gráficos. (Tabla III y IV-1 a IV-9).

- 4.- Producción científica según Categorías administrativas del profesorado. (Tabla V. Gráfico XIII).
- 5.- Una distribución de publicaciones por Materias, siguiendo la Clasificación Científica de la UNESCO. (Tabla VI. Gráfico XIV).



instituto de información y documentación
en ciencias sociales y humanidades CSIC
Pinar, 25 - 3ª pta. 28006 MADRID
Tfnos: 2.62.77.55 4.11.22.20 4.11.10.98

II.- ANALISIS DE LOS RESULTADOS

II.1. Produccion General

El hecho más relevante sobre el volumen global de las publicaciones es que se ha producido un significativo incremento respecto al bienio 1983-1984. Los 646 libros publicados como me dia de los años anteriores han pasado en 1985 a 813, lo que significa un incremento del 25%. En artículos de Revistas el aumento ha sido menor, pero también relevante, un 14%. Globalmente el total de publicaciones pasa de 2918 al año en 1983-84 a 3449 en 1985, es decir un aumento del 18,2% .

Las posibles razones de esta variación podrían estar bien en un incremento de la productividad, bien en un mejor y mayor alcance en la recogida de datos que, de haber sido la misma en 1983-84, habría mejorado la cifra a 2918 publicaciones/año. No parece que sea esta última la razón definitiva, puesto que la ba se de contabilidad en cuanto libros ha sido la misma y la cuantía



 instituto de información y documentación
 en ciencias sociales y humanidades CSIC
 Pinar, 25 - 3ª pta. 28006 MADRID
 Tfnos: 2.62.77.55 4.11.22.20 4.11.10.98

del número de Revistas vaciadas sólo ha sido superior en un 4,3%, pasando de 418 a 436 títulos.

Habría que pensar, pues, en un ligero aumento de la productividad, salvo que se hubiera producido un relevante aumento del número de profesores. No es este el caso (9543 en 1983-84; 9518 en 1985). Lo que significa que la tasa media de productividad ha de ser netamente superior. En efecto, se constata que la tasa media de 1983-84 cifrada en 0,30 se sitúa en 1985 en 0,36, lo que significa un ligero incremento de 0,06 décimas.

Este mismo hecho viene a concluirse cuando se examinan los índices de participación del profesorado universitario en el hábito de publicar. Así, mientras en el bienio 83/84 la cifra media de profesores que publicaban alguna vez alcanzaba el 29,4%, en 1985 tan sólo lo hacen el 23,6%. Lo cual nos revela otro rasgo de la productividad media: es una productividad de pocos; su incremento no significa que el conjunto del profesorado universitario produzca más, sino que el número de profesores que publican, aún siendo inferior al de los años anteriores, es más productivo.

De otro lado, la productividad media por autor, aparte de no ofrecer grandes contrastes en las distintas Universidades, no es excesivamente alta. Ello no excluye la alta productividad de algunos autores en particular, que se diluye al promediar el con




instituto de información y documentación
en ciencias sociales y humanidades CSIC
Pinar, 25 - 3ª pta. 28006 MADRID
Tfnos: 2.62.77.55 4.11.22.20 4.11.10.98

junto de cada Universidad. El hecho de que todas ellas se mantengan dentro de un abanico de dispersión relativamente reducido (1,71 - 1,27) revela que las diferencias importantes no están entre grupos que publican; el corte está entre quienes publican y quienes no publican.

Sigue llamando la atención el estancamiento de el hábito de publicar en Revistas extranjeras. Ya advertimos que en este capítulo caben algunas omisiones; sin embargo, han sido consultadas más de 15 Bases de Datos de diferentes procedencias; todas las que permiten recuperación por fuente, lugar de trabajo o autor institucional. Detectar una cifra de 17 artículos (aquí están incluidas también algunas ponencias presentadas en Congresos Internacionales), prácticamente idéntica a la del bienio 83/84, sigue demostrando la lamentable ausencia de hábitos de difusión internacional, de este profesorado.

Finalmente cabe destacar también el mayor volumen de las cifras relativas al trabajo en equipo. Ya se ha dejado constancia de que aquí se seleccionan el número de profesores que publican una o más veces en colaboración con otros. No se trata del número estricto de publicaciones. Para llegar a este dato sería preciso dividir, tal vez por tres, la suma de las columnas nº 4 y nº 6 de la Tabla I. No obstante el valor de su suma, 569 profesores que publican de forma colegiada, representa un incremento del 25%



 instituto de información y documentación

 en ciencias sociales y humanidades CSIC

 Pinar, 25 - 3ª pta. 28006 MADRID

 Tfños: 2.62.77.55 4.11.22.20 4.11.10.98

frente a los datos de 1983-84. Y lo que es más significativo son también una cuarta parte del total de los autores. Es decir, uno de cada cuatro de los profesores que publican, lo hace en colaboración con otros. (uno de cada seis en el 83/84).

II.2. La Producción Científica por Universidades y Facultades

La valoración de los datos analíticos por Universidades y Facultades muestra más finamente aspectos importantes de la actual estructura de la investigación universitaria y del diferente dinamismo que viven cada una de estas unidades científico-docentes.

a) Universidades

En cuanto al peso global de las distintas Universidades, continúa el enorme significado de la Universidad Complutense, con casi un 23% del total de lo que se publica. Sumando a la Complutense, la Autónoma de Madrid y Alcalá de Henares se comprueba la hegemonía del área madrileña como epicentro de la literatura que en España se genera en CC. Sociales y Humanidades: un tercio del total que, sumado a los casi cinco puntos de la UNED, representa un 38% de la investigación publicada.

Frente a ello, la debilidad extrema de Alicante, Cadiz, Cantabria, Córdoba, Extremadura, Palma de Mallorca, La Laguna,

isno
 instituto de información y documentación
 en ciencias sociales y humanidades CSIC
 Pinar, 25 - 3ª pta. 28006 MADRID
 Tfños: 2.62.77.55 4.11.22.20 4.11.10.98


Leon, Castilla-La Mancha, y aún la propia Salamanca. No parece que estos datos respondan a la mejor estructura organizativa de la investigación universitaria.

La productividad media general presenta valores muy distintos y no correlativos ni con el número de profesores que publican ni con el peso que tales publicaciones tienen sobre el conjunto. Destacan netamente los casos de Zaragoza, Alcalá, Autónoma de Madrid y Murcia, todas ellas por encima del 0,5, siendo 0,36 la media general. Estas son las Universidades donde el profesorado publica más, en términos relativos.

Por el extremo inferior de la escala aparecen Alicante (0,27) y Granada (0,23) y, sobre todo Extremadura (0,16) y La Laguna (0,12). Las grandes Universidades se sitúan en torno a los valores centrales.

Desde el punto de vista de su variación anual cabe destacar el fuerte descenso de Alicante (del 0,48 en 1883-84 baja al 0,27) y, más aún, Extremadura (del 0,39 llega al 0,16); el salto hacia arriba de la UNED (0,19 - 0,38), País Vasco (0,18 - 0,35), Cadiz (0,20 - 0,36), Leon (0,26 - 0,40), Cordoba (0,27 - 0,39), y la propia Complutense (0,30 - 0,42).

En este mismo sentido son de subrayar los datos que pre



 instituto de información y documentación

 en ciencias sociales y humanidades CSIC

 Pinar, 25 - 3ª pta. 28006 MADRID

 Tfños: 2.62.77.55 4.11.22.20 4.11.10.98

sentan las Universidades en cuanto al porcentaje de publicaciones.

En este mismo sentido son de subrayar los datos que presentan las Universidades en cuanto al porcentaje de publicaciones en equipo. En esta faceta descuellan tres casos, muy por encima de los demás: Valencia, UNED y Autónoma de Madrid, con valores superiores al 40%, mientras Alicante, La Laguna y más lejos Oviedo, arrojan resultados casi impresentables, inferiores siempre al 10%, cuando el valor medio se sitúa en torno al 25%.


b) Facultades

El caso de las Facultades, es, probablemente, más elocuente.

- En cuanto a la producción global, destacan los casos de: Derecho (725), Filosofía y Letras (687) y CC. Económicas (663). Entre estas tres áreas se reparten dos tercios de la literatura total generada (66,2%).

Por contra, el peso relativo de la producción de CC. de la Información, Sociología y CC. Políticas y , un poco menos, el de Filosofía, es francamente insuficiente. Al raquitismo de alguna de estas Facultades habrá que atribuir la escasez de una literatura cuya importancia social y científica es evidente.

- Sin embargo, tampoco esta desigual producción en términos




 instituto de información y documentación
 en ciencias sociales y humanidades CSIC
 Pinar, 25 - 3ª pta. 28006 MADRID
 Tfños: 2.62.77.55 4.11.22.20 4.11.10.98

absolutos va acompañada de semejantes valores en la tasa de productividad. Casi ninguna de las tres Facultades prioritarias destaca en productividad. Investigan y publican más los profesores de: Psicología (0,58 PM/Profesor), Sociología y CC. Polítivas (0,49) y Geografía e Historia (0,42), que los de CC. de la Información (0,22) y los de Filología (0,26). CC. Económicas, Derecho, CC. Educación, Filosofía y Letras se sitúan en torno a la media general de 0,36. Aunque se aprecia atisbos de crecimiento respecto a años anteriores también en CC. de la Información y Filosofía y Letras.

- No siempre las mejores tasas de productividad se deben a una mayor cantidad relativa de profesores que publican. El caso de Derecho es elocuente: tiene el más alto porcentaje del profesorado que publica alguna vez (36%) y, sin embargo, su productividad no supera el valor central de todo el conjunto universitario. Es decir, hay más autores proporcionalmente a otras áreas, pero publican poco cada uno de ellos o como conjunto. Algo similar ocurre en Filología.

Sin embargo, en Psicología y, en menor medida, en CC. Políticas y Sociología, parece más consolidado un núcleo de profesorado que, siendo inferior en porcentaje (33% y casi 30%), publica con notable frecuencia (tasas de 0,58 y 0,50 aproximadamente). Hecho que queda plasmado



 instituto de información y documentación

 en ciencias sociales y humanidades CSIC

 Pinar, 25 - 3ª pta. 28006 MADRID


 Tfnos. 2.62.77.55 4.11.22.20 4.11.10.98

al contemplar la columna de Productividad Media por autor donde sólo los psicólogos, los economistas y los sociólogos presentan valores claramente por encima de la media general (1,53). Los demás giran en torno a este valor central, excepto el caso de los filólogos donde la mayoría de los autores publican un solo trabajo/año, según medios estadísticos.

- Más relevante, porque las diferencias son más evidentes, es el desigual comportamiento respecto al trabajo en equipo. La práctica de este método en Psicología está a años luz de los demás: casi el 84% de los autores que publican lo hacen en colaboración. Una práctica que ya se constató en el bienio 83/84.

En cambio sigue siendo un hábito desconocido en Filología, CC. de la Información y en Derecho. ¿Por la naturaleza intrínseca de este tipo de investigación?. Sería interesante conocer de que manera se procede en otros países dentro de estas disciplinas.

Con todo, el comportamiento de las distintas Facultades no es homogéneo en el conjunto de las diferentes Universidades. Además de las referencias comparativas entre cada una de las grandes áreas temáticas, vale la pena una consideración más analítica de la aportación de las diversas Universidades en cada uno de esos ámbitos. Contemplando las Tablas IV-1 a IV-9


 instituto de información y documentación
 en ciencias sociales y humanidades CSIC
 Pinar, 25-3ª pta. 28006 MADRID
 Tfnos: 2.62.77.55 4.11.22.20 4.11.10.98

cabe destacar:

1.- En CC. Económicas:

- . fuerte peso cuantitativo de las dos Universidades madrileñas (casi el 35% del total).
- . mejores tasas de productividad en Alcalá de Henares (0,67), Zaragoza (0,64) y la propia Autónoma de Madrid (0,59).
- . altísimo nivel de publicaciones compartidas en Zaragoza (83,3)

2.- En CC. de la Información:


- . el gran significado cuantitativo de la producción (muy escasa por otra parte) de la Complutense se ^{ve} ve desdibujado por la mayor productividad, tanto absoluta como por autor, de la Universidad del Pais Vasco.

3.- En Derecho:

- . se produce también una importante concentración absoluta entre la Complutense de Madrid y la Central de Barcelona, aunque las mejores tasas de productividad se dan en Zaragoza (0,66), Pais Vasco (0,52) y Murcia (0,52).
- . las altas altas tasas de productividad por autor en Barcelona (2,14) y Alicante (2,0).

4.- En Filología:

- . el predominio de la Complutense es completo, no sólo en producción bruta, sino en cantidad de profe



 instituto de información y documentación
 en ciencias sociales y humanidades CSIC
 Pinar, 25 - 3ª pta. 28006 MADRID
 Tfnos: 2.62.77.55 4.11.22.20 4.11.10.98

sores que publican y en productividad media (0,44).

5.- En Filosofía-CC.Educación

Aquí los datos tienen carácter más provisional por cuanto en algunas Universidades están fusionadas la especialidad de Educación y las distintas áreas de Filosofía y Letras, mientras en otras aparecen bien diferenciadas o simplemente no existe la especialidad de Pedagogía. Esto origina un inevitable solapamiento entre este apartado y el siguiente.

A resaltar el caso de Murcia que, no significando se por su volumen de producción, presenta los mejores valores de porcentaje de profesores que publican, de productividad absoluta y de productividad por autor. Es el ámbito universitario con mayor dinamismo de entre los de este grupo. Reseñable también el buen nivel de trabajo en colaboración de Valencia (53%)

6.- En Filosofía y Letras

Es el área de mayor equilibrio entre casi todas las Universidades. Ninguna de ellas descuella nitidamente (Barcelona y Autónoma de Madrid en cantidad de publicaciones) en la mayoría de las medidas si se exceptúa la caída en productividad de Extremadura (sólo el 0,17 sobre una media de 0,36) y los bajísimos índices de trabajos compartidos de esta misma, Granada y Málaga (en torno al 7%)

isno
 instituto de información y documentación
 en ciencias sociales y humanidades CSIC
 Pinar, 25 - 3ª pta. 28006 MADRID
 Tfños: 2.62.77.55 4.11.22.20 4.11.10.98

7.- En Geografía e Historia

Claro liderazgo, también de la Complutense, con más del 40% del total de lo que se publica en el país, alta participación del profesorado, buena tasa de productividad (0,62) y un buen nivel de publicaciones por autor (1,73).

8.- En Psicología

Aquí destaca el dinamismo de Valencia sobre todas las demás. Aunque el volumen de las publicaciones sea mayor en la Complutense y la Autónoma de Madrid, el porcentaje de profesores que publica, el número de publicaciones por autor (1,96) y la tasa de productividad, que es el mayor alejamiento de la media en todas las medidas de este trabajo (1,04) y el índice de trabajo en equipo (137%), la sitúan como líder en la investigación científica psicológica.

II.3. La Producción según Categorías Administrativas

Como quiera que es razonable suponer que la diferente situación administrativo-laboral incide sobre los rendimientos finales de cualquier grupo profesional y, por ende, sobre el variable nivel de publicaciones, se han analizado los flujos de las casi 3500 publicaciones detectadas, en función de las situaciones profesionales (Tabla V y Gráfico XIII).



instituto de información y documentación
 en ciencias sociales y humanidades CSIC
 Pinar, 25 - 3ª pta. 28006 MADRID
 Tfños: 2.62.77.55 4.11.22.20 4.11.10.98

Se plantea la hipótesis de que la capacidad productiva podría variar en función de algunos de estos tres aspectos derivados de la Categoría administrativa:

- a) nivel de dedicación a la docencia
- b) situación de estabilidad/inestabilidad
- c) expectativas de promoción

Los datos confirman en buena medida estas hipótesis, en varios casos. Así, la menor dedicación a horas lectivas puede ser una de las causas del predominio de los Catedráticos, tanto en porcentaje de entre los que publican (40%) como en su productividad media (0,70, muy por encima de la media 0,36), como en el número de publicaciones por autor (1,74).

Por contra, el bajísimo nivel alcanzado por los Ayudantes -sólo publican el 10%, con una tasa de productividad de 0,13, 23 décimas por debajo de la media- podría encontrar explicación tanto en el número de horas dedicadas a trabajos ordinarios docentes, organizativos o documentales, como por el clima de inestabilidad laboral que viven.

En el caso de los Contratados se da un mayor porcentaje de profesores que publican (29%), pero su productividad media es tambien demasiado baja (0,13), y un bajo número de publicaciones por autor (1,36). Cabría esperar valores más alto de este grupo en función de las espectativas de promoción-estabilidad que se les su



instituto de información y documentación
en ciencias sociales y humanidades CSIC
Pinar, 25 - 3ª pta. 28006 MADRID
Tfnos: 2.62.77.55 4.11.22.20 4.11.10.98

pone. Tal vez los datos revelan como su estabilidad se percibe como un estadio al que se accede por vías distintas al hecho de publicar.

Finalmente, los profesores Titulares presentan el nivel más estable y homogéneo en las tres variables contempladas: un 29% de participación, una tasa de 0,42 y un número de publicaciones por autor de 1,47, cifras todas ellas muy cercanas a las medias respectivas a los cuatro grupos.

Las cifras completas serían, pues:

	<u>% Profesores Publican</u>	<u>PM/Prof.</u>	<u>PM/Autor</u>
Catedráticos	40	0,70	1,74
Titulares	29	0,42	1,47
Ayudantes	10	0,13	1,36
Contratados	29	0,13	1,36
	<hr/>	<hr/>	<hr/>
MEDIA	23,6	0,36	1,53

Estos valores medios en cada grupo del profesorado se distribuyen de forma variable de cada Universidad. Así el comportamiento de los Catedráticos en cuanto a publicaciones es mucho más positivo en el caso de Alcalá de Henares (53% de ellos publican y su tasa de productividad es de 1,20) y Zaragoza (53% y 1,12).

isno
 instituto de información y documentación
 en ciencias sociales y humanidades CSIC
 Pinar, 25 - 3ª pta. 28006 MADRID
 Tfños: 2.62.77.55 4.11.22.20 4.11.10.98

Los titulares publican en mayor número en Oviedo, Zaragoza y Valladolid, aunque la productividad es más alta en Cadiz y Cordoba. Los Catedráticos publican un poco más en Santiago y Leon, y entre los Ayudantes destacan netamente los de Zaragoza (26% y 0,44) y, en menor medida, los de Santiago de Compostela.

II.4.

A diferencia del esquema aplicado en el trabajo referido al bienio 1983-84, en este se han publicado cada uno de los documentos -no los autores- según la Nomenclatura Internacional de la UNESCO, en la medida y forma en que esta lo permite. Hacer comparaciones entre los dos periodos exige tener en cuenta esta diferencia.

Desde el punto de vista cuantitativo sigue resultando evidente que de lo que más se publica entre la autoría que nos ocupa son trabajos de Historia (22,8%), Derecho (18,3%) y CC. Económicas (15,8%). Por el contrario, disciplinas como Antropología, Demografía, Ética y Geografía siguen siendo cenicientas, con porcentajes que en el mayor de los casos no superan el 25%. Estas últimas disciplinas sólo acumulan 180 publicaciones (5%) que, sumadas a las correspondientes de Filosofía, Sociología y CC. Políticas superan ligeramente las 600 publicaciones, lo que representa el 17% del total. Sin embargo, la productividad media de los supuestos profesores que pudieran publicar sobre estas materias al

isno
 instituto de información y documentación
 en ciencias sociales y humanidades CSIC
 Pinar, 25 - 3ª pta. 28006 MADRID
 Tfnos: 2.62.77.55 4.11.22.20 4.11.10.98

canza un 0,42%, por encima de la media general (0,36).

Una consideración similar, pero de signo contrario, cabe hacer para las disciplinas más hegemónicas. Las tres materias citadas (Historia, Derecho y CC. Económicas) aglutinan el 54% del total, pero el profesorado que teóricamente trabaja en ellas representa el 70%, con lo que su productividad media asciende muchos enteros (0,37). Por tanto, el predominio de esta literatura se debe al peso global que estas Facultades tienen en el conjunto de la Universidad española.

Desde el punto de vista de la aportación cuantitativa de las distintas Universidades, según materias no se detectan desviaciones notables. La Universidad con gran masa crítica suele destacar en la mayoría de las disciplinas. Así, la Complutense y, a buena distancia, Barcelona son hegemónicas en casi todas las disciplinas salvando ilustres excepciones como son:

- Autónoma de Madrid, en CC. Económicas y Psicología
- Oviedo, en Geografía
- Sevilla y Salamanca, en Lingüística
- Valencia, en Psicología, CC. Educación y Filosofía
- País Vasco, en CC. Información

Finalmente, apuntar algunos rasgos evolutivos importantes, en la medida que puedan serlo en tan breve espacio de tiempo. Se aprecia un significativo aumento en Sociología y CC. Políticas

PRODUCCION CIENTIFICA

L = Libros

Lc = Libros compartidos

AR = Artículos de revista

Arc = Artículos de revista compartidos

Arex = Artículos en publicaciones extranjeras

Produc. comp. = Relación de profesores que publican en equipo

PM/Prof. = Productividad media por profesor

PM/Autor = Productividad media por profesor que publica

% Produc. comp. = Relación entre los profesores que publican en equipo y el total de los que publican

INDICE DE MATERIAS SEGUN LA CLASIFICACION DE LA UNESCO

25 = C. de la Tierra y del Espacio

51 = Antropología

52 = Demografía

53 = C Económicas

54 = Geografía

55 = Historia

56 = C. Jurídicas. Leyes

57 = Linguística

58 = Pedagogía

59 = Ciencia Política

61 = Psicología

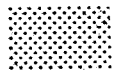
62 = C. de las Artes. Letras

63 = Sociología

71 = Ética

72 = Filosofía

GRAFICOS



PM/Profesor



PM/Autor

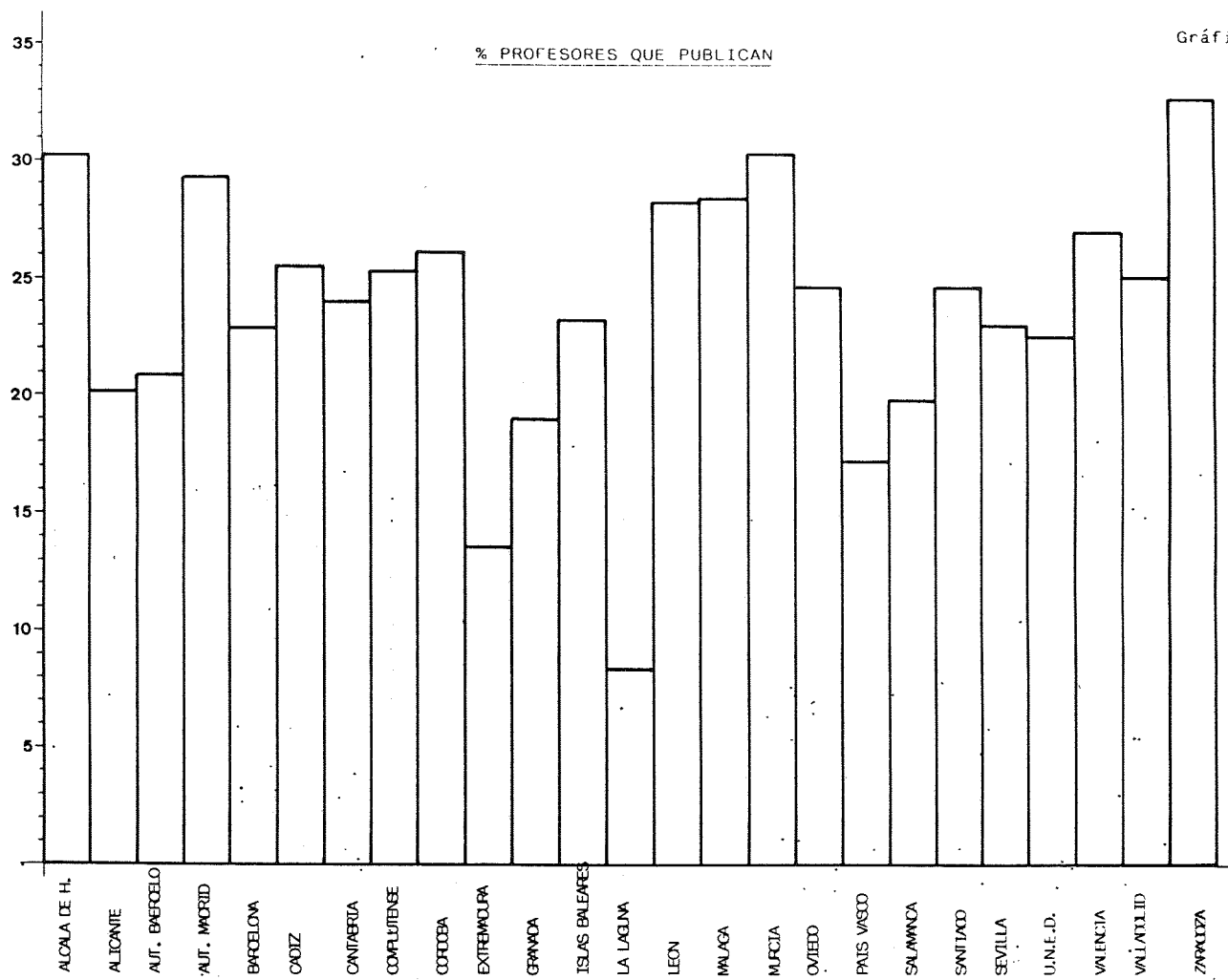
instituto de información y documentación
en ciencias sociales y humanidades CSIC
Pinar, 25 - 3ª pta. 28006 MADRID
Tfnos: 2.62.77.55 4.11.22.20 4.11.10.98

I.- PRODUCCION CIENTIFICA GENERAL

TABLA GENERAL DE PRODUCCION POR UNIVERSIDADES

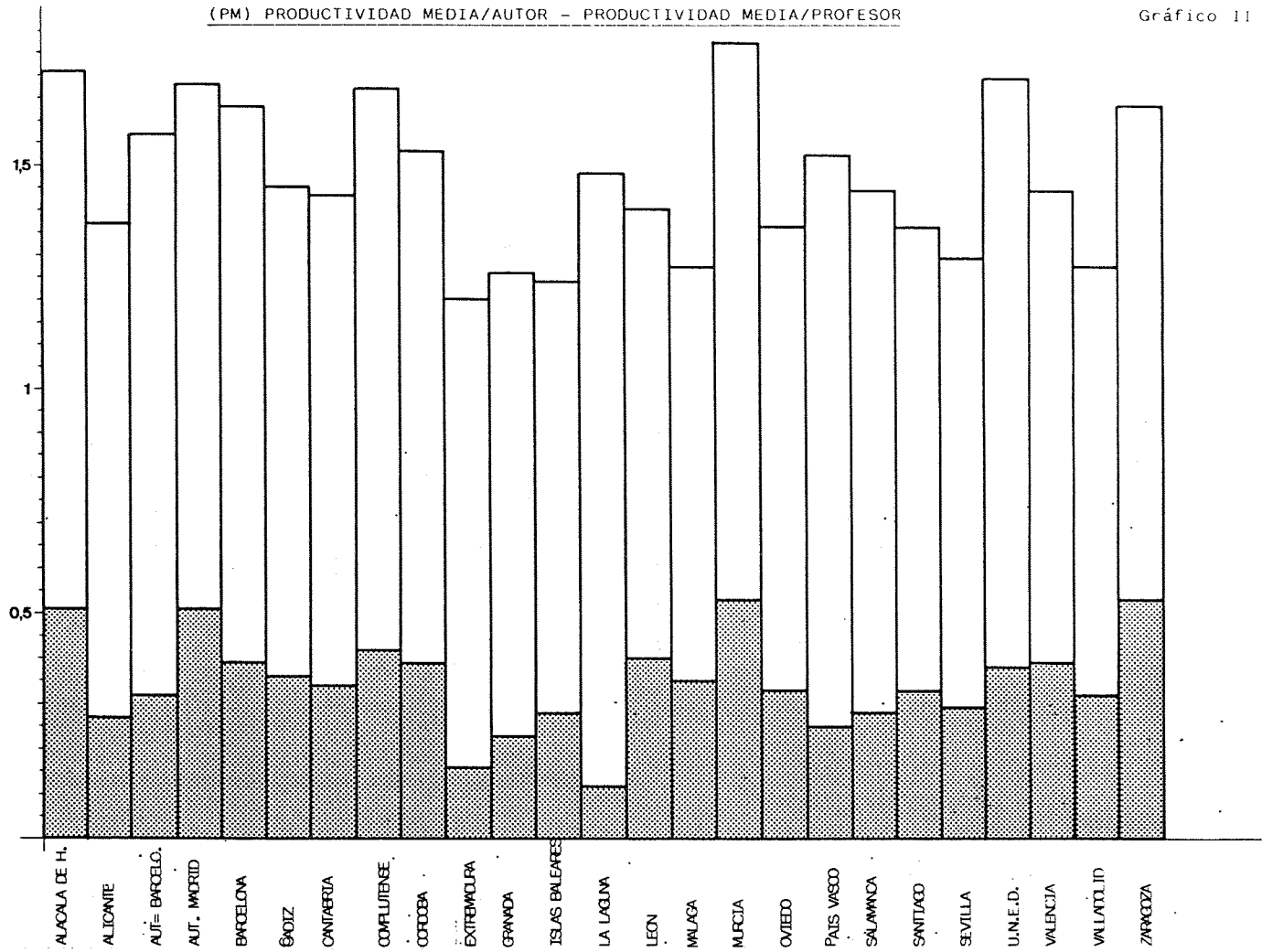
TABLA I

UNIVERSIDAD	Prof. Total	Prof. Publi.	L	Lc	AR	APc	Arex	Total Publi.	Produccio comp.	% Prof. Publi.	% Publi. Universi.	FM/Prof.	FM/Autor	% Produc. comp.
ALCALA DE HENARES	139	42	16	3	46	7	-	72	10	30,2	2,1	0,51	1,71	23,8
ALICANTE	174	35	16	1	31	-	-	48	1	20,1	1,4	0,27	1,37	2,9
AUTONOMA DE BARCELONA	503	105	26	12	113	13	1	165	25	20,8	4,8	0,32	1,57	23,8
AUTONOMA DE MADRID	557	163	51	6	154	63	1	275	68	29,2	8,0	0,51	1,68	41,7
BARCELONA	928	214	75	13	202	57	2	349	70	22,8	10,1	0,39	1,63	32,7
CADIZ	114	29	9	3	21	8	1	42	11	25,4	1,2	0,36	1,45	37,9
CANTABRIA	67	16	6	1	15	1	-	23	2	23,9	0,7	0,34	1,43	12,5
COMPLUTENSE DE MADRID	1867	471	171	28	511	76	3	789	103	25,2	22,9	0,42	1,67	21,9
CORDOBA	123	33	17	-	26	6	1	50	6	26,0	1,4	0,39	1,53	18,2
EXTREMADURA	148	20	9	-	13	2	-	24	2	13,5	0,7	0,16	1,20	10,0
GRANADA	421	80	37	3	54	7	-	101	10	19,0	2,9	0,23	1,26	12,5
ISLAS BALEARES	108	25	7	-	21	3	-	31	3	23,1	0,9	0,28	1,24	12,0
LA LAGUNA	302	25	14	-	22	1	-	37	1	8,3	1,1	0,12	1,48	4,0
LEON	96	27	12	-	26	-	-	38	-	28,1	1,1	0,40	1,40	-
MALAGA	301	85	24	1	61	22	-	108	23	28,2	3,1	0,35	1,27	27,1
MURCIA	163	49	22	4	54	7	-	87	11	30,1	2,5	0,53	1,77	22,4
OVIEDO	339	83	22	1	84	6	-	113	7	24,5	3,3	0,33	1,36	8,4
PAIS VASCO	492	84	32	1	85	10	-	128	11	17,1	3,7	0,25	1,52	13,1
SALAMANCA	310	61	18	1	59	10	-	88	11	19,7	2,6	0,28	1,44	18,0
SANTIAGO DE COMPOSTELA	351	86	40	3	60	14	1	118	17	24,5	3,4	0,33	1,36	19,8
SEVILLA	447	102	40	9	71	12	-	132	21	22,8	3,8	0,29	1,29	20,6
U.N.E.D.	433	98	38	2	84	39	4	167	41	22,4	4,7	0,38	1,69	41,8
VALENCIA	497	134	41	15	90	46	2	194	61	26,8	5,6	0,39	1,44	45,5
VALLADOLID	313	78	32	7	44	1	1	99	23	24,9	2,9	0,32	1,27	29,5
ZARAGOZA	295	96	37	1	92	27	-	157	28	32,5	4,6	0,53	1,63	29,2
CAMPUS TARRAGONA (UNIV. BARNA	26	9	1	2	7	-	-	10	2	34,6	0,3	0,38	1,11	22,2
CASTILLA - LA MANCHA	4	2	-	-	4	-	-	4	-	50,0	0,1	1,00	2,00	-
TOTAL	9518	2252	813	117	2050	452	17	3449	568	23,6	100,0	0,36	1,53	25,2



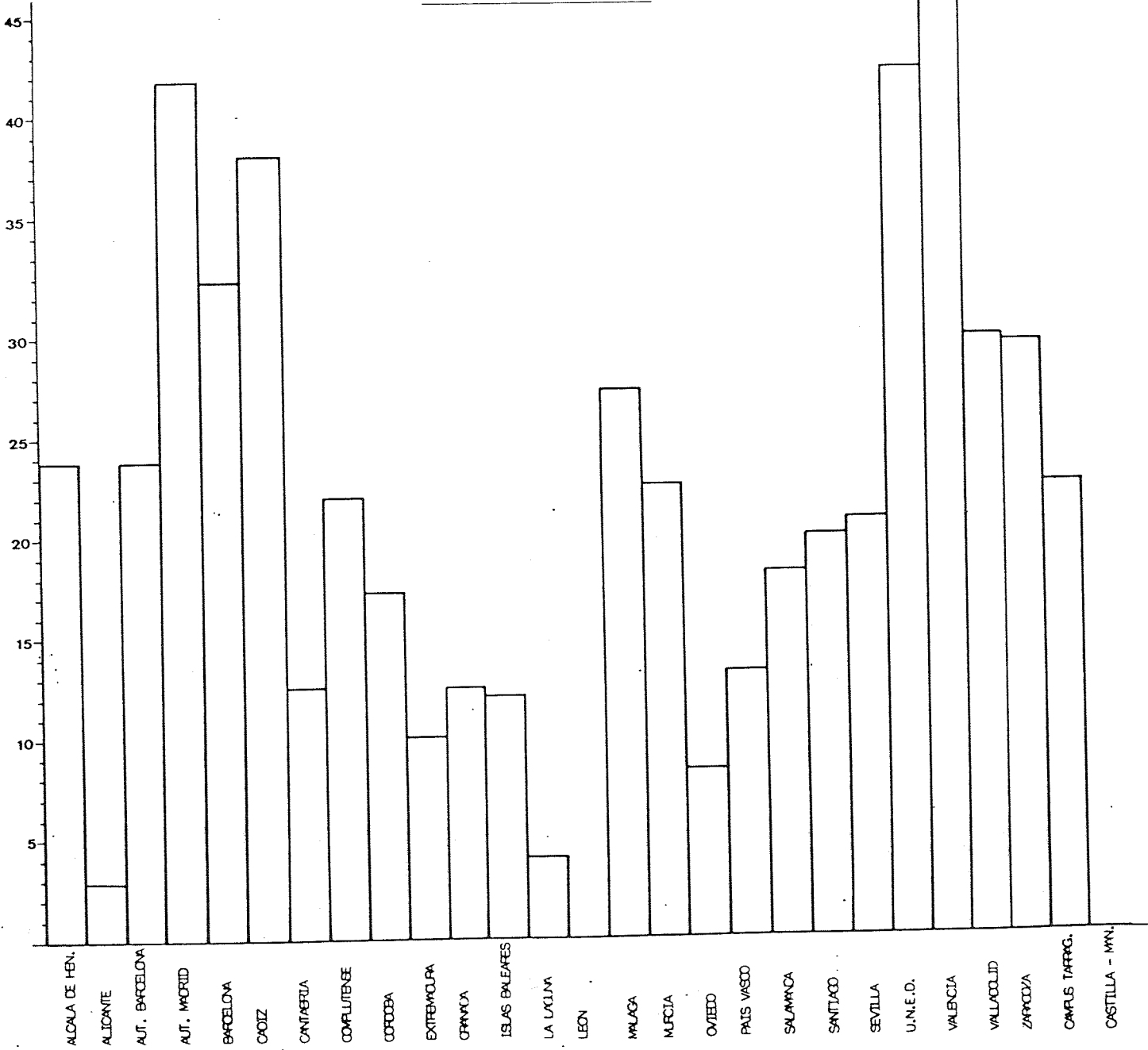
(PM) PRODUCTIVIDAD MEDIA/AUTOR - PRODUCTIVIDAD MEDIA/PROFESOR


Gráfico 11



% PRODUCCION COMPARTIDA

Gráfico III





instituto de información y documentación
en ciencias sociales y humanidades CSIC
Pinar, 25 - 3ª pta. 28006 MADRID
Tfnos: 2.62.77.55 4.11.22.20 4.11.10.98

II.- PRODUCCION CIENTIFICA POR UNIVERSIDADES Y FACULTADES

TABLA II-1

ALCALA DE HENARES	Prof. Total	Prof. Publi.	L	LC	AR	ARC	Arex	Total Publi.	Produccion comp.	% Prof. Publi.	% Publi.	FM/Prof.	FM/Autor	% Produccion comp.
CC. Económicas-Empresariales	65	25	8	-	33	3	-	44	3	38,4	61,0	0,67	1,76	12,0
Derecho	38	10	6	2	7	2	-	17	4	26,3	23,6	0,02	1,70	40,0
Filosofía y Letras	36	7	2	1	6	2	-	11	3	19,4	15,2	0,30	1,57	42,9
TOTAL	139	42	16	3	46	7	-	72	10	30,2	100,0	0,51	1,71	23,8

TABLA II-2

ALICANTE	Prof. Total	Prof. Publi.	L	Lc	AR	ARC	Arex	Total Publi.	Produccio comp.	% Prof. Publi.	% Publi.	FM/Prof.	FM/Autor	% Producc comp.
CC. Económicas -Empresariales	51	5	5	-	2	-	-	7	-	9,8	14,5	0,13	1,40	-
Derecho	54	6	1	1	10	-	-	12	1	11,0	25,0	0,22	2,00	16,7
Filosofía y Letras	69	24	10	-	19	-	-	29	-	34,7	60,4	0,42	1,21	-
TOTAL	174	35	15	1	31	-	-	48	1	20,1	100,00	0,27	1,37	2,9

TABLA II-3

AUTONOMA DE BARCELONA	Prof. Total	Prof. Publi.	L	Lc	AR	ARC	Arex	Total Publi.	Producci comp.	% Prof. Publi.	% Publi.	FM/Prof.	FM/Autor	% Producc comp.
CC. Económicas -Empresariales	115	20	4	3	20	7	-	34	10	17,3	20,6	0,29	1,70	50,0
CC. Informacion	96	10	4	-	8	1	-	13	1	10,4	7,8	0,13	1,30	10,0
Derecho	76	13	7	-	13	1	-	21	1	17,1	12,7	0,27	1,62	7,7
Filosofia y Letras	216	62	11	9	72	4	1	97	13	28,7	58,7	0,44	1,56	21,0
TOTAL	503	105	26	12	113	13	1	165	25	20,8	100,00	0,32	1,57	23,8

TABLA II-4

AUTONOMA DE MADRID	Prof. Total	Prof. Publi.	L	Lc	AR	ARC	Arex	Total Publi.	Producció comp.	% Prof. Publi.	% Publi.	FM/Prof.	FM/Autor	% Producc comp.
CC. Económicas -Empresariales	166	49	15	4	57	23	-	99	27	29,5	36,1	0,59	2,02	55,1
Derecho	123	27	5	1	31	2	-	39	2	21,9	14,2	0,31	1,44	7,4
Filosofía y Letras	199	60	23	1	48	15	-	87	16	30,1	31,7	0,43	1,45	26,7
Psicología	69	27	8	-	18	23	1	50	23	39,1	17,8	0,71	1,85	85,2
45														
TOTAL	557	163	50	6	154	63	1	275	68	29,2	100,00	0,51	1,69	41,7

TABLA II-5

BARCELONA	Prof. Total	Prof. Publi.	L	Lc	AR	ARC	Arex	Total Publi.	Producci comp.	% Prof. Publi.	% Publi.	FW/Prof.	FW/Autor	% Produc comp.
CC. Económicas -Empresariales	212	36	6	-	38	19	1	64	19	16,5	17,3	0,39	1,78	52,7
Derecho	192	42	19	3	54	14	-	90	17	21,8	24,7	0,46	2,14	40,0
Filología	172	24	10	2	15	-	-	27	2	13,9	7,4	0,15	1,13	8,3
Filosofía y CC. Educación	100	41	18	3	36	8	-	65	11	41,0	22,5	0,65	1,59	26,8
⁴ Geografía e Historia	170	50	20	3	38	9	-	70	12	29,4	19,2	0,41	1,40	24,0
Psicología	82	21	2	2	21	7	1	33	9	24,3	8,7	0,39	1,57	42,9
TOTAL	928	214	75	13	202	57	2	349	70	22,8	100,00	0,39	1,63	32,7

TABLA II-6

CADIZ	Prof. Total	Prof. Publi.	L	Lc	AR	ARC	Arex	Total Publi.	Producci comp.	% Prof. Publi.	% Publi.	FM/Prof.	FM/Autor	% Produc comp.
Derecho	43	10	3	1	8	4	-	16	5	23,2	38,0	0,37	1,60	50,0
Filosofía y Letras	71	19	6	2	13	4	1	26	6	26,7	62,0	0,36	1,37	31,6
TOTAL	114	29	9	3	21	8	1	42	11	25,4	100,0	0,36	1,45	37,9

TABLA II-7

CANTABRIA	Prof. Total	Prof. Publi.	L	Lc	AR	ARC	Arex	Total Publi.	Producci comp.	% Prof. Publi.	% Publi.	FM/Prof.	FM/Autor	% Produ comp.
Derecho	14	5	3	-	4	-	-	7	-	35,7	30,4	0,50	1,40	-
Filosofía y Letras	53	11	3	1	11	1	-	16	2	20,8	69,6	0,30	1,45	18,2
TOTAL	67	16	6	1	15	1	-	23	2	23,9	100,0	0,34	1,43	12,5

TABLA II-8

COMPLUTENSE DE MADRID	Prof. Total	Prof. Publi.	L	LC	AR	ARC	Arex	Total Publi.	Producci comp.	% Prof. Publi.	% Publi.	RM/Prof.	RM/Autor	% Produc comp.
CC. Económicas -Empresariales	360	71	11	6	93	21	1	132	27	19,4	16,7	0,36	1,86	38,0
CC. Información	274	40	15	2	39	3	-	59	5	14,6	7,5	0,21	1,48	12,5
CC. Políticas y Sociología	280	83	41	5	76	14	1	137	18	29,6	17,3	0,48	1,65	21,7
Derecho	306	78	28	3	103	2	-	136	5	25,5	17,3	0,44	1,74	6,4
⁴ Filología	118	40	16	3	32	1	1	53	4	33,9	6,7	0,44	1,33	10,0
Filosofía - CC. Educación	146	31	8	-	39	6	-	53	6	21,2	6,7	0,36	1,71	19,4
Geografía e Historia	246	89	44	8	92	10	-	154	18	36,2	19,6	0,62	1,73	20,2
Psicología	137	39	8	1	37	19	-	65	20	28,5	8,3	0,28	1,67	51,3
TOTAL	1877	471	171	28	511	76	3	789	103	25,2	100,0	0,42	1,68	21,9

TABLA II-9

CORDOBA	Prof. Total	Prof. Publi.	L	Lc	AR	ARC	Arex	Total Publi.	Producci comp.	% Prof. Publi.	% Publi.	FM/Prof.	FM/Autor	% Produc comp.
Derecho	35	6	6	-	4	-	-	10	-	17,1	20,4	0,28	1,67	-
Filosofía y Letras	88	27	11	-	22	6	1	40	6	29,5	79,6	0,44	1,48	22,2
TOTAL	123	33	17	-	26	6	1	50	6	26,0	100,0	0,39	1,52	18,2

TABLA II-10

EXTREMADURA	Prof. Total	Prof. Publi.	L	Lc	AR	ARC	Arex	Total Publi.	Producci comp.	% Prof. Publi.	% Publi.	FM/Prof.	FM/Autor	% Produc comp.
CC. Económicas -Empresariales	15	2	-	-	1	1	-	2	1	13,3	8,3	0,13	1,00	50,0
Derecho	46	5	-	-	7	-	-	7	-	10,9	29,2	0,15	1,40	-
Filosofía y Letras	87	13	9	-	5	1	-	15	1	14,9	62,5	0,17	1,15	7,7
TOTAL	148	20	9	-	13	2	-	24	2	13,5	100,0	0,16	1,20	10,0

TABLA II-11

GRANADA	Prof. Total	Prof. Publi.	L	Lc	AR	ARC	Arex	Total Publi.	Producci comp.	% Prof. Publi.	% Publi.	RM/Prof.	RM/Autor	% Produc comp.
Derecho	125	27	7	3	22	3	-	35	6	21,6	34,7	0,28	1,30	22,2
Filosofía y Letras	296	53	30	-	32	4	-	66	4	17,9	65,3	0,22	1,25	7,5
TOTAL	421	80	37	3	54	7	-	101	10	19,0	100,0	0,23	1,26	12,5

TABLA II-12

ISLAS BALEARES	Prof. Total	Prof. Publi.	L	Lc	AR	ARC	Arex	Total Publi.	Producci comp.	% Prof. Publi.	% Publi.	FM/Prof.	FM/Autor	% Produc comp.
Derecho	39	9	1	-	9	1	-	11	1	23,1	35,5	0,28	1,20	11,1
Filosofía y Letras	69	16	6	-	12	2	-	20	2	23,1	64,5	0,28	1,25	12,5
TOTAL	108	25	7	-	21	3	-	31	3	23,1	100,0	0,28	1,24	12,0

TABLA II-13

LA LAGUNA	Prof. Total	Prof. Publi.	L	LC	AR	ARC	Arex	Total Publi.	Producc. comp.	% Prof. Publi.	% Publi.	FM/Prof.	FM/Autor	%Producc comp.
CC.Económicas-Empresariales	66	5	1	-	8	-	-	9	-	7,5	24,3	0,13	1,80	-
Derecho	66	9	4	-	8	-	-	12	-	13,4	32,4	0,18	1,33	-
Filología	30	3	2	-	3	-	-	5	-	10,0	13,5	0,16	1,67	-
Filosofía - CC. Educación	93	3	1	-	3	1	-	5	1	3,2	13,5	0,05	1,67	33,3
⁵⁴ Geografía e Historia	47	5	6	-	-	-	-	6	-	10,6	16,2	0,12	1,20	-
TOTAL	302	25	14	-	22	1	-	37	1	8,3	100,0	0,12	1,48	4,0

TABLA II-14

LEON	Prof. Total	Prof. Publi.	L	LC	AR	ARC	Arex	Total Publi.	Producci comp.	% Prof. Publi.	% Publi.	FM/Prof.	FM/Autor	% Produc. comp.
Derecho	43	8	3	-	8	-	-	11	-	18,6	28,9	0,25	1,38	-
Filosofia y Letras	53	19	9	-	18	-	-	27	-	35,8	71,1	0,50	1,42	-
TOTAL	96	27	12	-	26	-	-	38	-	28,1	100,0	0,40	1,41	-

TABLA II-15

MALAGA	Prof. Total	Prof. Publi.	L	Lc	AR	ARC	Arex	Total Publi.	Producc. comp.	% Prof. Publi.	% Publi.	RM/Prof.	RM/Autor	%Producc comp.
CC. Económicas- Empresariales	101	32	6	-	17	19	-	42	19	31,7	39,3	0,41	1,30	59,4
Derecho	55	10	3	1	7	-	-	11	1	18,2	10,3	0,20	1,10	10,0
Filosofía y Letras	145	43	15	-	37	3	-	55	3	29,7	50,5	0,37	1,28	7,0
TOTAL	301	85	24	1	61	22	-	108	23	28,2	100,0	0,35	1,27	27,1

TABLA II-17

OVIEDO	Prof. Total	Prof. Publi.	L	Lc	AR	ARC	Arex	Total Publi.	Productos comp.	% Prof. Publi.	% Publi.	FM/Prof.	FM/Autor	% Productos comp.
CC. Económicas- Empresariales	73	14	5	1	14	3	-	23	4	19,2	20,4	0,31	1,64	28,6
Derecho	82	15	5	-	18	-	-	23	-	18,3	20,1	0,28	1,53	-
Filología	73	24	3	-	23	-	-	26	-	32,9	23,0	0,35	1,08	-
Filosofía - CC. Educación	47	10	1	-	15	-	-	16	-	21,3	14,2	0,34	1,60	-
Geografía e Historia	64	20	8	-	14	3	-	25	3	31,3	22,1	0,39	1,25	15,0
TOTAL	339	83	22	1	84	6	-	113	7	24,5	100,0	0,33	1,36	8,4

TABLA II-18

PAIS VASCO	Prof. Total	Prof. Publi.	L	Lc	AR	ARC	Arex	Total Publi.	Producci comp.	% Prof. Publi.	% Publi.	FM/Prof.	FM/Autor	% Producc comp.
CC. Económicas -Empresariales	128	16	2	-	16	3	-	21	3	12,5	16,7	0,16	1,31	18,8
CC. Información	71	13	11	-	14	-	-	25	-	18,3	19,8	0,35	1,92	-
Derecho	68	19	4	-	29	3	-	36	3	27,9	28,6	0,52	1,89	15,8
Filología - Geografía e Hist.	91	19	10	1	10	3	-	24	4	20,9	19,0	0,26	1,26	21,1
5 Filosofía -.CC. Educación	134	17	5	-	16	1	-	22	1	12,7	17,5	0,16	1,29	5,9
TOTAL	492	84	32	1	85	10	-	128	11	17,1	100,0	0,25	1,52	13,1

TABLA II-19

SALAMANCA	Prof. Total	Prof. Publi.	L	Lc	AR	APc	Arex	Total Publi.	Producci corp.	% Prof. Publi.	% Publi.	FM/Prof.	FM/Autor	% Produc corp.
Derecho	64	13	1	-	21	-	-	22	-	20,3	25,0	0,34	1,69	-
Filología	107	18	6	-	12	4	-	22	4	16,8	25,0	0,20	1,22	22,2
Filosofía - CC. Educación	71	20	8	1	18	4	-	31	5	28,2	35,2	0,43	1,55	25,0
Geografía e Historia	68	10	3	-	8	2	-	13	2	14,7	14,7	0,19	1,30	20,2
TOTAL	310	61	18	1	59	10	-	88	11	19,7	100,0	0,28	1,44	18,0

TABLA II-20

SANTIAGO DE COMPOSTELA	Prof. Total	Prof. Publi.	L	LC	AR	ARC	Arex	Total Publi.	Producci. comp.	% Prof. Publi.	% Publi.	RM/Prof.	RM/Autor	% Producc. comp.
CC. Económicas- Empresariales	75	14	-	2	7	6	-	15	8	18,7	12,8	0,20	1,07	57,1
Derecho	67	17	8	-	16	1	-	25	1	25,4	21,4	0,37	1,47	5,9
Filología	72	14	4	1	11	-	-	16	1	19,4	13,7	0,22	1,14	7,1
Filosofía - CC. Educación	74	24	15	-	14	6	1	36	6	32,4	30,0	0,47	1,50	25,0
Geografía e Historia	63	17	13	-	12	1	-	26	1	27,0	22,2	0,41	1,53	5,9
TOTAL	351	86	40	3	60	14	1	118	17	24,5	100,0	0,33	1,37	19,8

TABLA II-21

SEVILLA	Prof. Total	Prof. Publi.	L	LC	AR	ARC	Arex	Total Publi.	Producci comp.	% Prof. Publi.	% Publi.	RM/Prof.	RM/Autor	%Producc comp.
CC. Económicas- Empresariales	81	21	3	2	11	8	-	24	10	25,9	18,2	0,30	1,14	47,6
Derecho	90	20	6	3	19	-	-	28	3	22,2	21,2	0,31	1,40	15,0
Filología	80	16	6	-	15	-	-	21	-	20,0	15,9	0,26	1,31	-
Filosofía - CC. Educación	83	13	5	1	7	3	-	16	4	15,6	12,1	0,19	1,23	30,8
Geografía e Historia	113	32	20	3	19	1	-	43	4	28,3	32,5	0,38	1,34	12,5
TOTAL	447	102	40	9	71	12	-	132	21	22,8	100,0	0,30	1,29	20,6

TABLA II-2.2

U.N.E.D.	Prof. Total	Prof. Publi.	L	LC	AR	ARC	Arex	Total Publi.	Producci comp.	% Prof. Publi.	% Publi.	FM/Prof.	FM/Autor	% Producc comp.
CC. Económicas -Empresariales	112	28	14	-	25	15	1	55	15	24,1	32,9	0,21	1,96	53,6
Derecho	83	18	9	1	13	-	-	23	1	21,7	14,0	0,28	1,28	5,6
Filología	61	9	6	-	8	-	-	14	-	14,8	8,5	0,23	1,56	-
Filosofía - CC. Educación	66	16	4	-	17	1	-	22	1	24,2	13,4	0,33	1,38	6,3
83 Geografía e Historia	55	9	3	-	13	1	1	18	1	16,4	11,0	0,33	2,00	11,1
Psicología	56	18	2	1	8	22	2	35	23	32,1	20,1	0,59	1,94	127,7
TOTAL	433	98	38	2	84	39	4	167	41	22,4	100,0	0,38	1,70	41,8

TABLA II-23

VALENCIA	Prof. Total	Prof. Publi.	L	LC	AR	APC	Arex	Total Publi.	Producci comp.	% Prof. Publi.	% Publi.	FM/Prof.	FM/Autor	% Producci comp.
CC. Económicas -Empresariales	122	23	6	-	22	2	1	31	2	18,9	15,6	0,25	1,34	8,7
Derecho	98	23	4	4	19	-	-	27	4	23,5	14,1	0,28	1,17	17,4
Filología	67	11	7	1	7	-	-	15	1	16,4	7,8	0,22	1,36	9,1
Filosofía - CC. Educación	81	34	11	6	19	12	-	48	18	41,9	25,0	0,59	1,41	52,9
Geografía e Historia	84	19	5	1	17	2	1	26	3	21,4	13,0	0,30	1,37	15,8
Psicología	45	24	8	3	6	30	-	47	33	53,3	24,5	1,04	1,96	137,5
TOTAL	497	134	41	15	90	46	2	194	61	26,8	100,0	0,39	1,45	45,5

TABLA II-24

VALLADOLID	Prof. Total	Prof. Publi.	L	Lc	AR	ARC	Arex	Total Publi.	Product comp.	% Prof. Publi.	% Publi.	FM/Prof.	FM/Autor	%Product comp.
CC. Económicas -Empresariales	72	15	7	-	7	3	-	17	3	20,8	17,2	0,24	1,13	20,0
Derecho	79	22	9	2	13	4	-	28	6	27,8	28,3	0,35	1,27	27,3
Filosofía y Letras	162	41	16	5	24	8	1	54	14	25,3	54,5	0,33	1,31	34,1
TOTAL	313	78	32	7	44	15	1	99	23	24,9	100,0	0,32	1,27	29,5

TABLA II-25

ZARAGOZA	Prof. Total	Prof. Publi.	L	LC	AR	ARC	Arex	Total Publi.	Producci comp.	% Prof. Publi.	% Publi.	FM/Prof.	FM/Autor	% Producci comp.
CC. Económicas-Empresariales	65	24	1	-	21	20	-	42	20	36,9	26,8	0,65	1,75	83,3
Derecho	80	31	12	-	38	3	-	53	3	38,7	33,8	0,66	1,71	9,7
Filosofía y Letras	150	41	24	1	33	4	-	62	5	27,3	39,4	0,41	1,51	12,2
TOTAL	295	96	37	1	92	27	-	157	28	32,5	100,0	0,53	1,64	29,2

TABLA II-26

CAMPUS TARRAGONA (UNIV. BARNA)	Prof. Total	Prof. Publi.	L	Lc	AR	APC	Arex	Total Publi.	Producci comp.	% Prof. Publi.	% Publi.	FM/Prof.	FM/Autor	%Product comp.
Filosofía y Letras	26	9	1	2	7	-	-	10	2	34,6	100,0	0,38	1,1	22,2
TOTAL	26	9	1	2	7	-	-	10	2	34,6	100,0	0,38	1,1	22,2

TABLA II-27

CASTILLA - LA MANCHA	Prof. Total	Prof. Publi.	L	Lc	AR	ARc	Arex	Total Publi.	Producci corp.	% Prof. Publi.	% Publi.	RM/Prof.	RM/Autor	%Product corp.
Derecho	4	2	-	-	4	-	-	4	-	50,0	100,0	1,00	2,00	-
TOTAL	4	2	-	-	4	-	-	4	-	50,0	100,0	1,00	2,00	-

instituto de información y documentación
en ciencias sociales y humanidades CSIC
Pinar, 25 - 3ª pta. 28006 MADRID
Tfnos: 2.62.77.55 4.11.22.20 4.11.10.98

III.-PRODUCCION POR FACULTADES

TABLA III

TABLA GENERAL DE PRODUCCION POR FACULTADES

FACULTAD	PROFESORES TOTAL	PROFESORES PUBLICAN	PUBLICACIONES TOTAL	PRODUCCION COMPARTIDA	% PROFESORES PUBLICAN	% PUBLICACIONES FACULTADES	FM/PROFESOR	FM / AUTOR	% PRODUCCION COMPARTIDA
CC. Económicas - Empresariales	1891	402	663	171	21,1	19,2	0,35	1,65	42,5
CC. Información	441	63	97	6	14,3	2,8	0,22	1,54	9,5
CC. Políticas y Sociología	280	83	137	18	29,6	4,0	0,49	1,65	21,7
Derecho	2010	456	725	64	35,9	21,0	0,36	1,59	14,0
Filología	780	159	199	12	28,4	5,8	0,26	1,25	7,5
Filosofía - CC. Educación	920	221	337	58	24,0	9,8	0,37	1,52	26,2
Filosofía y Letras	1897	488	687	87	25,7	19,9	0,36	1,39	17,8
Geografía e Historia	910	251	381	44	27,5	11,0	0,42	1,52	17,5
Psicología	389	129	230	108	32,9	6,7	0,58	1,77	83,7
TOTAL	9518	2252	3449	568	23,7	100,0	0,36	1,53	25,2

Gráfico IV

PRODUCTIVIDAD MEDIA (PM) FACULTADES

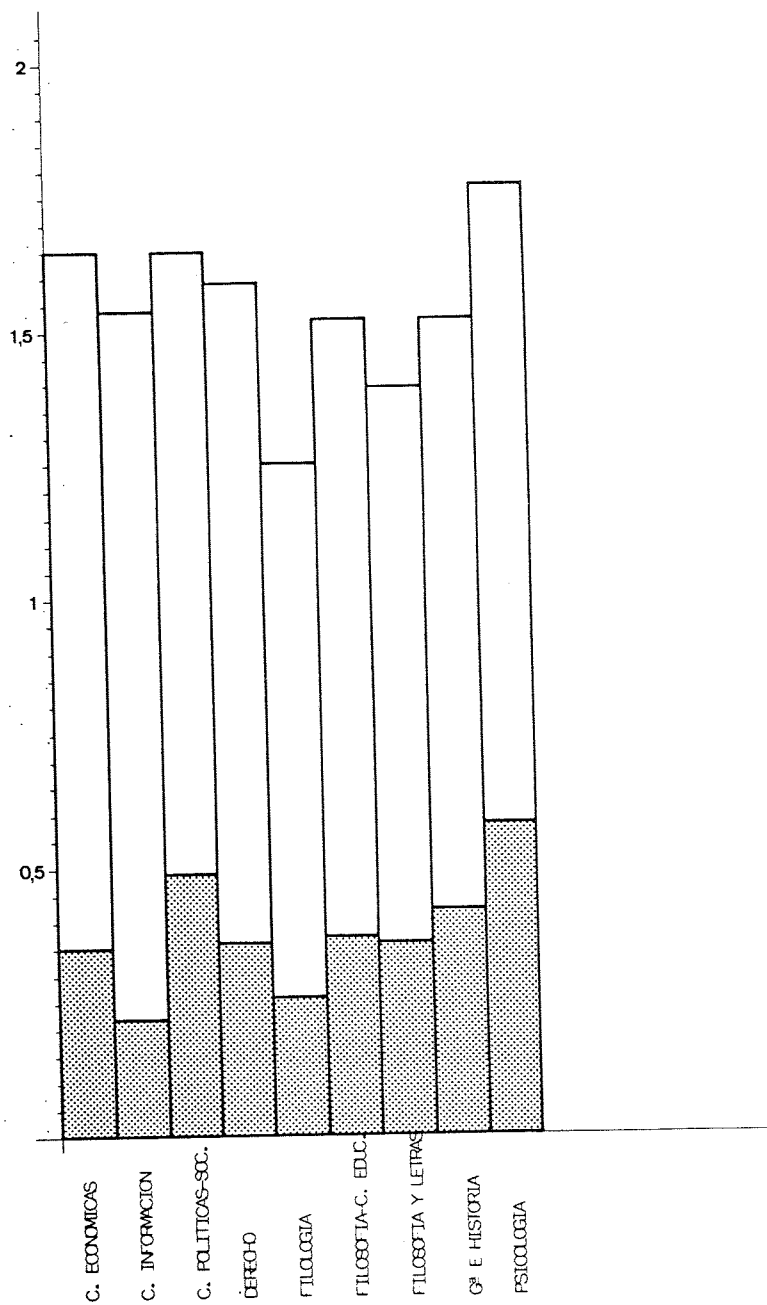


TABLA IV-1

CC. ECONOMICAS-EMPRESARIALES	PROFESORES TOTAL	PROFESORES FUBLICIAN	FUBLICACIONES TOTAL	PRODUCCION COMPARTIDA	% PROFESORES FUBLICIAN	% FUBLICACIO. FACULTADE	FM/PROFESOR	FM / AUTOR	% PRODUCCION COMPARTIDA
Alcalá de Henares	65	25	44	3	38,4	6,7	0,67	1,76	12,0
Alicante	51	5	7	-	9,8	1,1	0,13	1,40	-
Autónoma de Barcelona	115	20	34	10	17,3	5,2	0,29	1,70	50,0
Autónoma de Madrid	166	49	99	27	29,5	15,0	0,59	1,63	55,1
Barcelona	212	36	64	19	16,5	9,6	0,39	1,80	52,8
Complutense de Madrid	360	71	132	27	19,4	19,8	0,36	1,87	38,0
Extremadura	15	2	2	1	13,3	0,3	0,13	1,00	50,0
La Laguna	66	5	9	-	7,6	1,4	0,13	1,80	-
Málaga	101	32	42	19	31,7	6,4	0,41	1,31	59,4
Murcia	12	2	2	-	16,7	0,3	0,16	1,00	-
Oviedo	73	14	23	4	19,2	3,5	0,31	1,64	28,6
Pais Vasco	128	16	21	3	12,5	3,2	0,16	1,31	18,8
Santiago de Compostela	75	14	15	8	18,7	2,3	0,20	1,07	57,1
Sevilla	81	21	24	10	25,9	3,6	0,29	1,14	47,6
U.N.E.D.	112	28	55	15	24,1	8,2	0,21	2,00	53,6
Valencia	122	23	31	2	18,9	4,5	0,24	1,30	8,7
Valladolid	72	15	17	3	20,8	2,6	0,23	1,13	20,0
Zaragoza	65	24	42	20	36,9	6,4	0,64	1,75	83,3
TOTAL	1891	402	663	171	21,1	100,0	0,35	1,65	42,5



instituto de información y documentación
en ciencias sociales y humanidades CSIC
Pinar, 25 - 3ª pta. 28006 MADRID
Tfnos: 2.62.77.55 4.11.22.20 4.11.10.98

que pasa del 7,3% al 9,5%, si incluimos en ese grupo también la Demografía. Algo similar ocurre también con Psicología (del 7,25% pasa al 8,7%). En cambio se aprecian descensos llamativos en Geografía (del 4,2% desciende al 2,4%), en Derecho (baja del 22,6% al 18,3%) y en Lingüística (del 15,6% al 13%).

Todo ello, haciendo la salvedad de que se trata de cifras orientativas por cuanto la unidad de control en el bienio anterior eran los profesores que publicaban sobre una materia dada, y en esta ocasión se utilizan las publicaciones como objeto de clasificación. Son variables que no tienen porque coincidir exactamente.

Madrid, enero, 1987



instituto de información y documentación
en ciencias sociales y humanidades CSIC
Pinar, 25 - 3ª pta. 28006 MADRID
Tfnos: 2.62.77.55 4.11.22.20 4.11.10.98

TABLAS Y GRAFICOS

Gráfico V

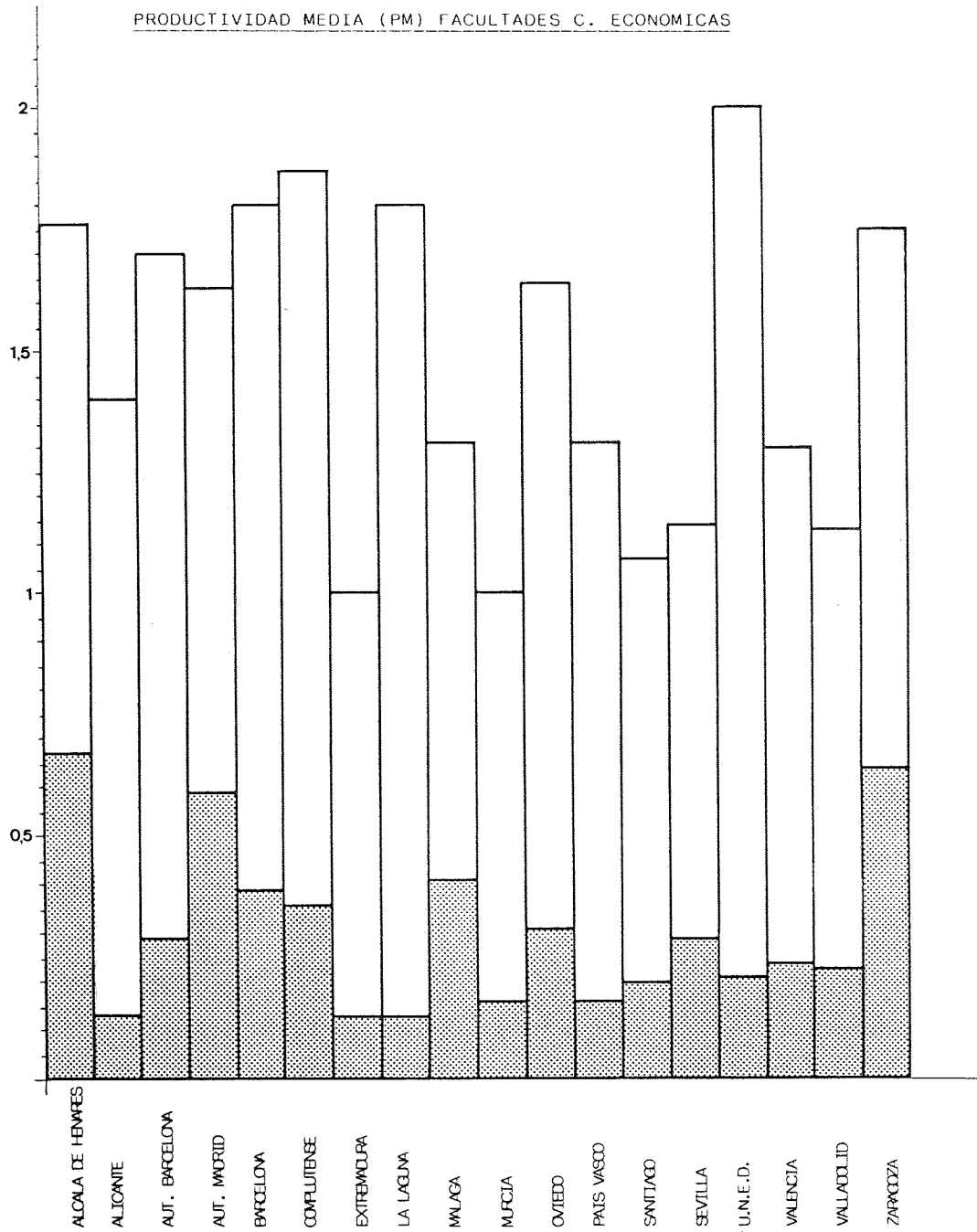


TABLA IV-2

CC. INFORMACION	PROFESORES TOTAL	PROFESORES PUBLICAN	PUBLICACIONES TOTAL	PRODUCCION COMPARTIDA	% PROFESORES PUBLICAN	% PUBLICACIONES FACULTAD	FM/PROFESOR	FM / AUTOR	% PRODUCCION COMPARTIDA
Autónoma de Barcelona	96	10	13	1	10,4	13,4	0,13	1,30	10,0
Complutense de Madrid	274	40	59	5	14,6	60,8	0,21	1,48	12,5
Pais Vasco	71	13	25	-	18,3	25,8	0,35	1,92	-
TOTAL	441	63	97	6	14,3	100,0	0,22	1,54	9,5

Gráfico vi

PRODUCTIVIDAD MEDIA (PM)
FACULTADES C. INFORMACION

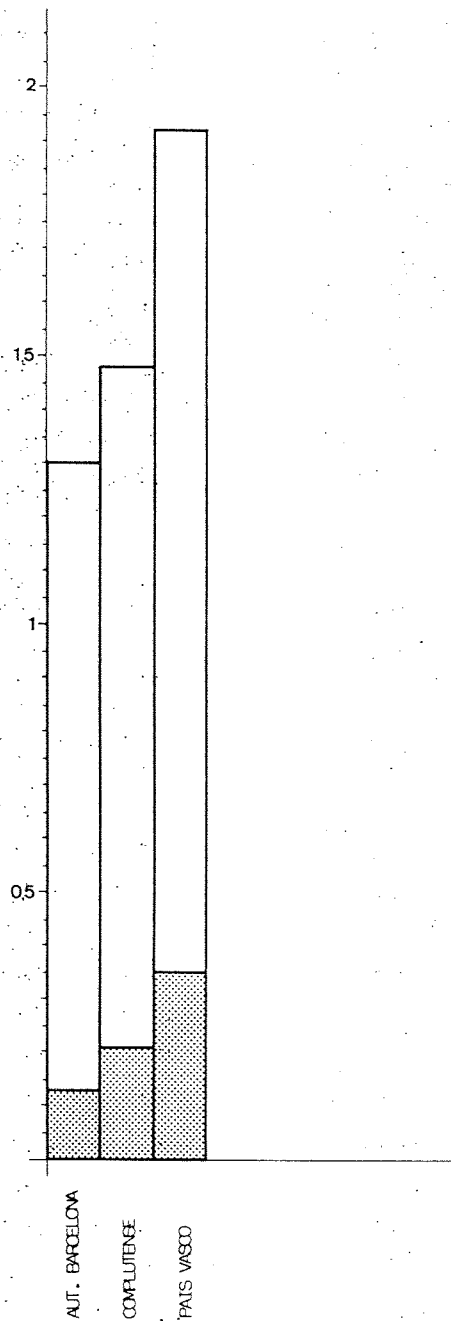


TABLA IV-3

CC. POLITICAS Y SOCIOLOGIA	PROFESORES TOTAL	PROFESORES PUBLICAN	PUBLICACIONES TOTAL	PRODUCCION COMPARTIDA	% PROFESORES PUBLICAN	% PUBLICACIONES	FM/PROFESOR	FM / AUTOR	% PRODUCCION COMPARTIDA
Complutense de Madrid	280	83	137	18	29,6	4,0	0,49	1,65	21,7
TOTAL	280	83	137	18	29,6	4,0	0,49	1,65	21,7

TABLA IV-4

DERECHO	PROFESORES TOTAL	PROFESORES PUBLICAN	PUBLICACIONES TOTAL	PRODUCCION COMPARTIDA	% PROFESORES PUBLICAN	% PUBLICACIONES COMPARTIDAS	FM/PROFESOR	FM / AUTOR	% PRODUCTO COMPARTIDA
Alcalá de Henares	38	10	17	4	26,3	2,4	0,02	1,70	40,0
Alicante	54	6	12	1	11,0	1,7	0,22	2,00	16,6
Autónoma de Barcelona	76	13	21	1	17,1	2,9	0,27	1,62	7,6
Autónoma de Madrid	123	27	39	2	21,9	5,4	0,31	1,44	7,4
Barcelona	192	42	90	17	21,8	12,5	0,46	2,14	40,5
Cadiz	43	10	16	5	23,2	2,2	0,37	1,60	50,0
Cantabria	14	5	7	-	37,7	1,0	0,50	1,40	-
Complutense de Madrid	306	78	136	5	25,5	18,9	0,44	1,74	6,4
Córdoba	35	6	10	-	17,1	1,4	0,28	1,66	-
Extremadura	46	5	7	-	10,9	1,0	0,15	1,40	-
Granada	125	27	35	6	21,6	4,9	0,28	1,30	22,2
Islas Baleares	39	9	11	1	23,1	1,5	0,28	1,22	11,1
La Laguna	66	9	12	-	13,6	1,7	0,18	1,33	-
León	43	8	11	-	18,6	1,5	0,25	1,38	-
Málaga	55	10	11	1	18,2	1,5	0,20	1,10	10,0
Murcia	40	11	21	-	27,5	2,9	0,52	1,91	-
Oviedo	82	15	23	-	18,3	3,2	0,28	1,53	-
Pais Vasco	68	19	36	3	27,9	5,0	0,52	1,89	15,7
Salamanca	64	13	22	-	20,3	3,1	0,34	1,69	-
Santiago de Compostela	67	17	25	1	25,4	3,5	0,37	1,47	5,8
Sevilla	90	20	28	3	22,2	3,9	0,31	1,40	15,0
U.N.E.D.	83	18	23	1	21,7	3,2	0,27	1,28	5,6
Valencia	98	23	27	4	23,5	3,7	0,27	1,17	17,4
Valladolid	79	22	28	6	27,8	3,9	0,35	1,27	27,3
Zaragoza	80	31	53	3	38,7	7,4	0,66	1,71	9,7
Castilla la Mancha	4	2	4	-	50,0	0,6	1,00	2,00	-
TOTAL	2010	456	725	64	35,9	100,0	0,36	1,59	8,8

Gráfico VII

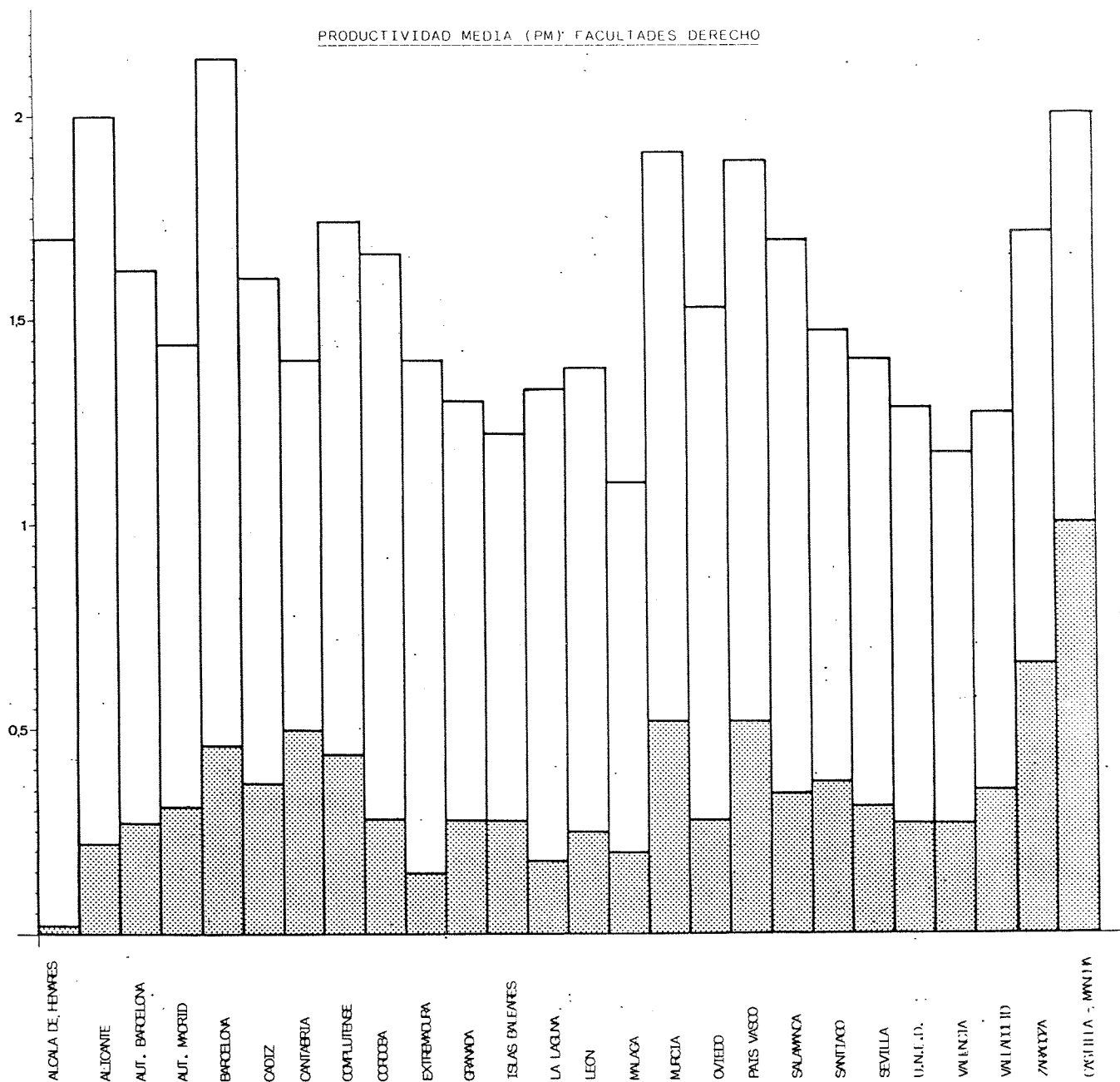


TABLA IV-5

FILOLOGIA	PROFESORES TOTAL	PROFESORES PUBLICAN	PUBLICACIONES TOTAL	PRODUCCION COMPARTIDA	% PROFESORES PUBLICAN	% PUBLICACIONES FACILIDAD	FM/PROFESOR	FM / AUTOR	PRODUCCION COMPARTIDA
Barcelona	174	24	27	2	13,9	13,6	0,15	1,13	8,8
Complutense de Madrid	118	40	53	4	33,9	26,6	0,44	1,33	10,0
La Laguna	30	3	5	-	10,0	2,5	0,16	1,67	-
Oviedo	73	24	26	-	32,9	13,1	0,35	1,08	-
Salamanca	107	18	22	4	16,8	11,1	0,20	1,22	22,2
Santiago	72	14	16	1	19,4	8,1	0,22	1,14	7,1
Sevilla	80	16	21	-	20,0	10,6	0,26	1,31	-
U.N.E.D.	61	9	14	-	14,8	7,0	0,23	1,56	-
Valencia	67	11	15	1	16,4	7,5	0,22	1,36	9,1
81 TOTAL	780	159	199	12	20,4	100,0	0,26	1,25	7,5

Gráfico VIII

PRÓDUCTIVIDAD MEDIA (PM) FACULTADES FILOLOGIA

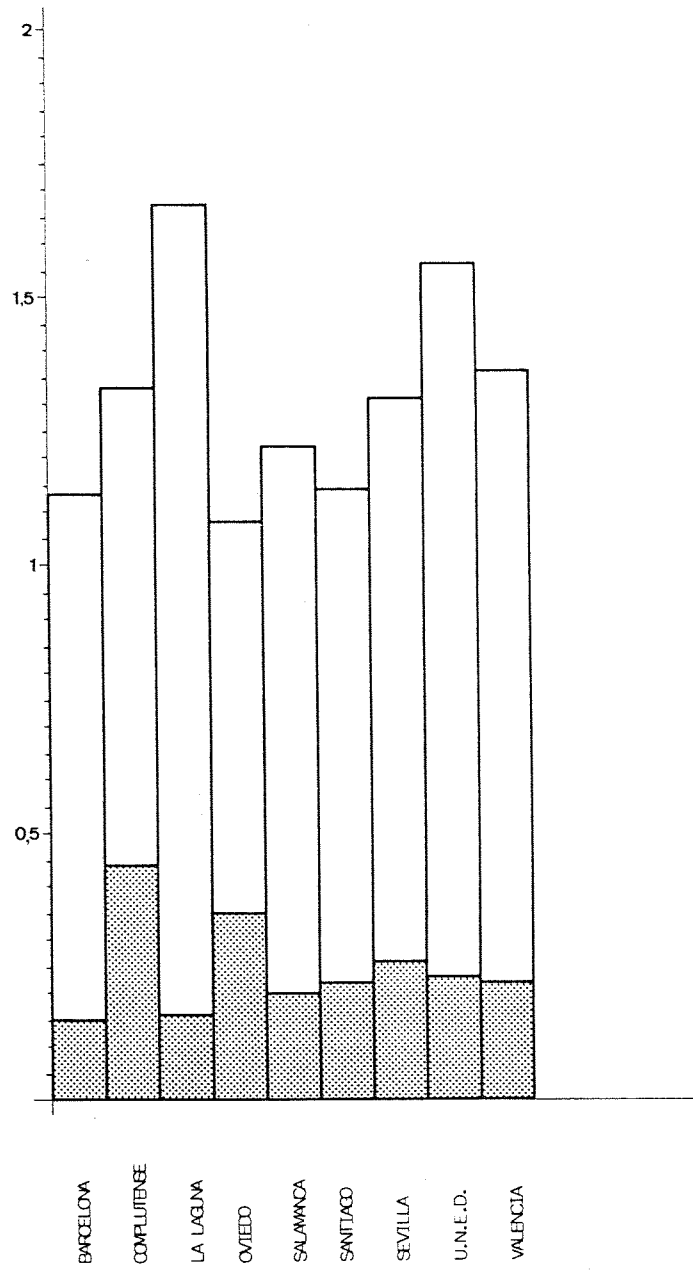


TABLA IV-6

FILOSOFIA - CC. EDUCACION	PROFESORES TOTAL	PROFESORES PUBLICAN	PUBLICACIONES TOTAL	PRODUCCION COMPARTIDA	% PROFESORES PUBLICAN	% PUBLICACIO. FACULTAD	FM/PROFESOR	FM / AUTOR	% PRODUCCION COMPARTIDA
Barcelona	100	41	65	11	41,0	19,4	0,65	1,59	26,8
Complutense de Madrid	146	31	53	6	21,2	15,8	0,36	1,71	19,4
La Laguna	93	3	5	1	3,2	1,5	0,05	1,67	33,3
Murcia	25	12	23	5	48,0	6,9	0,92	1,92	41,7
Oviedo	47	10	16	-	21,3	4,8	0,34	1,60	-
Pais Vasco	134	17	22	1	12,7	6,6	0,16	1,30	5,9
Salamanca	71	20	31	5	28,2	9,2	0,43	1,55	25,0
Santiago de Compostela	74	24	36	6	32,4	10,4	0,47	1,46	25,0
Sevilla	83	13	16	4	15,6	4,8	0,19	1,23	30,8
U.N.E.D.	66	16	22	1	24,2	6,6	0,33	1,38	6,3
Valencia	81	34	48	18	41,9	14,3	0,59	1,41	52,9
TOTAL	920	221	337	58	24,0	100,0	0,37	1,52	26,2

Gráfico IX

PRODUCTIVIDAD MEDIA (PM) FACULTADES FILOS.- C. EDUCACION

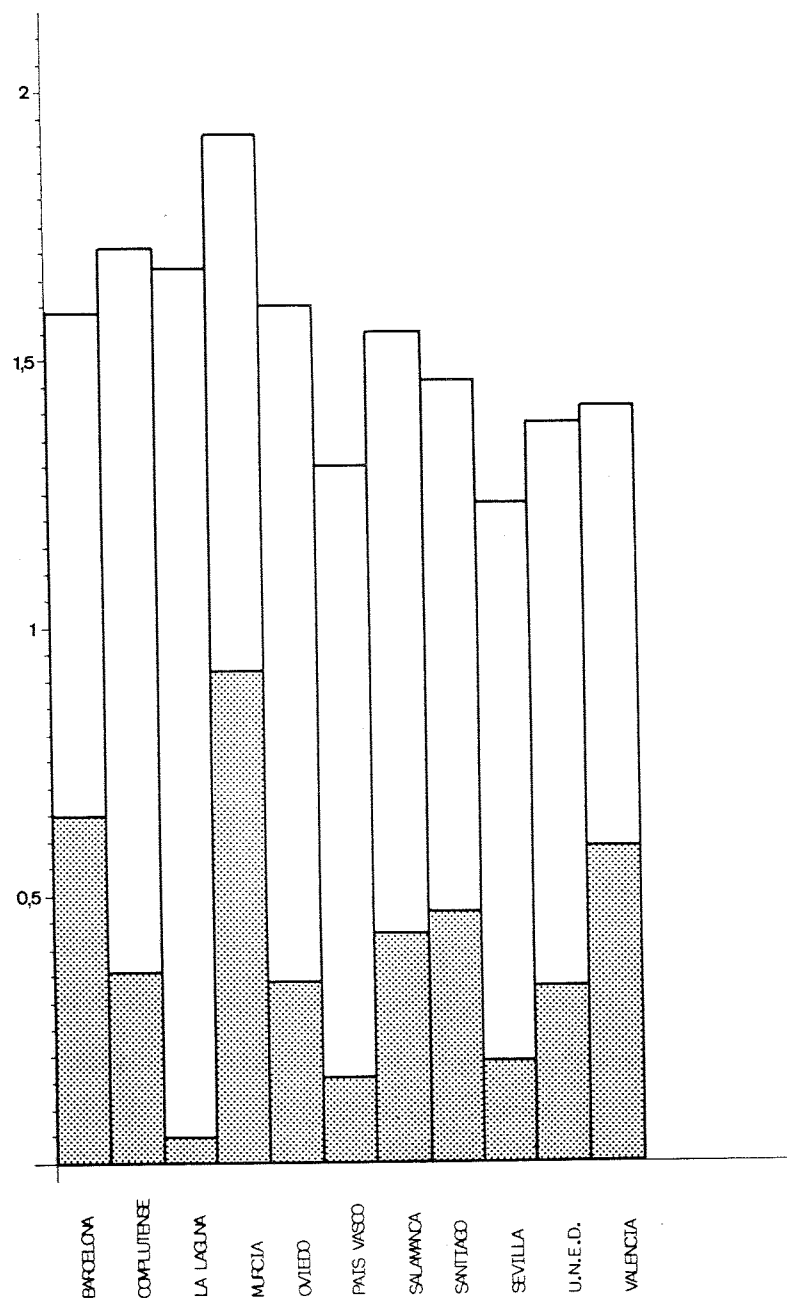


TABLA IV-7

FILOSOFIA Y LETRAS	PROFESORES TOTAL	PROFESORES PUBLICAN	PUBLICACIONES TOTAL	PRODUCCION COMPARTIDA	% PROFESORES PUBLICAN	% PUBLICACIONES FACULTAD	FM/PROFESOR	FM / AUTOR	% PRODUCCION COMPARTIDA
Alcalá de Henares	36	7	11	3	19,4	1,6	0,30	1,57	42,9
Alicante	69	24	29	-	34,7	4,3	0,42	1,21	-
Autónoma de Barcelona	216	62	97	13	28,7	14,5	0,44	1,56	21,0
Autónoma de Madrid	199	60	87	16	30,1	13,0	0,43	1,45	26,7
Cadiz	71	19	26	6	26,7	3,8	0,36	1,37	31,6
Campus de Tarragona (Uni.Bar.)	26	9	10	2	34,6	1,5	0,38	1,10	22,2
Cantabria	53	11	16	2	20,8	2,3	0,30	1,45	18,2
Cordoba	88	27	40	6	29,5	5,8	0,44	1,50	22,2
Extremadura	87	13	15	1	14,9	2,2	0,17	1,15	7,7
Granada	296	53	66	4	17,9	9,8	0,22	1,25	7,5
Islas Baleares	69	16	20	2	23,1	2,9	0,28	1,25	12,5
Leon	53	19	27	-	35,8	4,0	0,50	1,42	-
Málaga	145	43	55	3	29,7	8,2	0,37	1,28	7,0
Murcia	86	24	41	6	27,9	6,1	0,47	1,71	25,0
Pais Vasco	91	19	24	4	20,9	3,5	0,26	1,26	21,1
Valladolid	162	41	54	14	25,3	8,0	0,33	1,32	34,1
Zaragoza	150	41	62	5	27,3	9,2	0,41	1,51	12,2
TOTAL	1897	488	680	87	25,7	100,0	0,36	1,39	17,8

Gráfico X

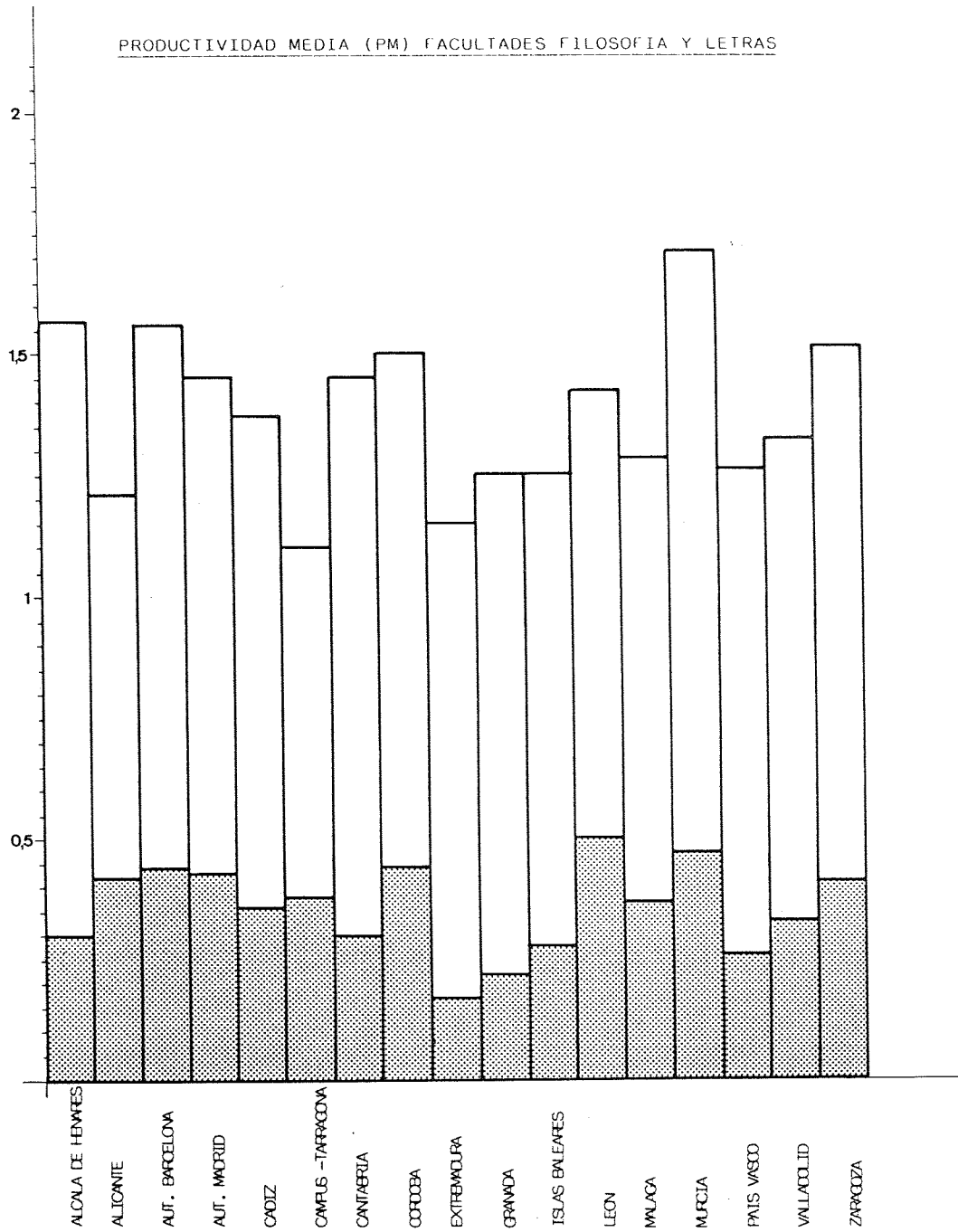


TABLA IV-8

GEOGRAFÍA E HISTORIA	PROFESORES TOTAL	PROFESORES PUBLICAN	PUBLICACIONES TOTAL	PRODUCCION COMPARTIDA	% PROFESORES PUBLICAN	% PUBLICACIONES FACULTAD	FM/PROFESOR	FM / AUTOR	% PRODUCCION COMPARTIDA
Barcelona	170	50	70	12	29,4	18,4	0,41	1,40	24,0
Complutense de Madrid	246	89	154	18	36,2	40,5	0,62	1,73	22,2
La Laguna	47	5	6	-	16,6	1,6	0,12	1,20	-
Oviedo	64	20	25	3	31,3	6,6	0,39	1,25	15,0
Salamanca	68	10	13	2	14,7	3,4	0,19	1,30	20,0
Santiago de Compostela	63	17	26	1	27,0	6,8	0,41	1,53	5,9
Sevilla	113	32	43	4	28,3	11,3	0,38	1,34	12,5
U.N.E.D.	55	9	18	1	16,4	4,7	0,32	2,00	11,1
Valencia	84	19	26	3	21,4	6,6	0,30	1,39	15,8
TOTAL	910	251	381	44	27,5	100,0	0,42	1,52	17,5

Gráfico XI

PRODUCTIVIDAD MEDIA (PM) FACULTADES GEOGRAFIA E HISTORIA

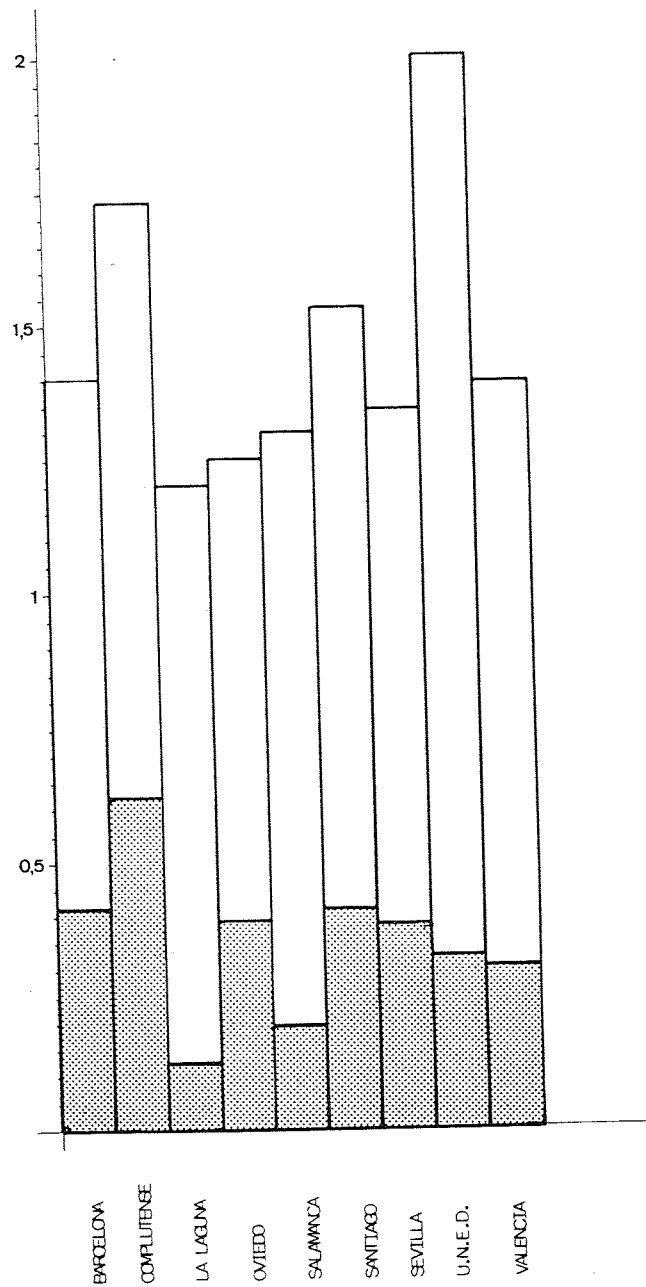
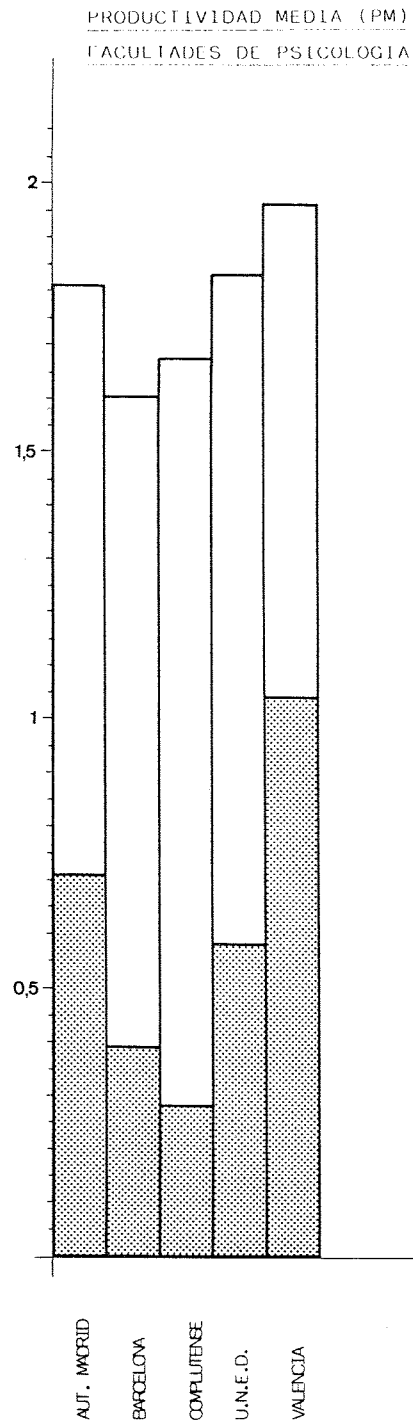


TABLA IV-9

PSICOLOGIA	PROFESORES TOTAL	PROFESORES PUBLICAN	PUBLICACIONES TOTAL	PRODUCCION COMPARTIDA	% PROFESORES PUBLICAN	% PUBLICACIO. FAULTAD	FM/PROFESOR	FM / AUTOR	% PRODUCCION COMPARTIDA
Autónoma de Madrid	69	27	50	23	39,1	21,7	0,71	1,81	85,2
Barcelona	82	21	33	9	24,3	14,2	0,39	1,60	42,9
Complutense de Madrid	137	39	65	20	28,5	28,8	0,28	1,67	51,3
U.N.E.D.	56	18	35	23	32,1	14,6	0,58	1,83	127,8
Valencia	45	24	47	33	53,3	20,8	1,04	1,96	137,5
TOTAL	389	129	230	108	32,9	100,0	0,58	1,77	83,7

Gráfico XII





instituto de información y documentación
en ciencias sociales y humanidades CSIC
Pinar, 25 - 3ª pta. 28006 MADRID
Tfnos: 2.62.77.55 4.11.22.20 4.11.10.98

IV.- PRODUCCION CIENTIFICA POR CATEGORIAS ADMINISTRATIVAS

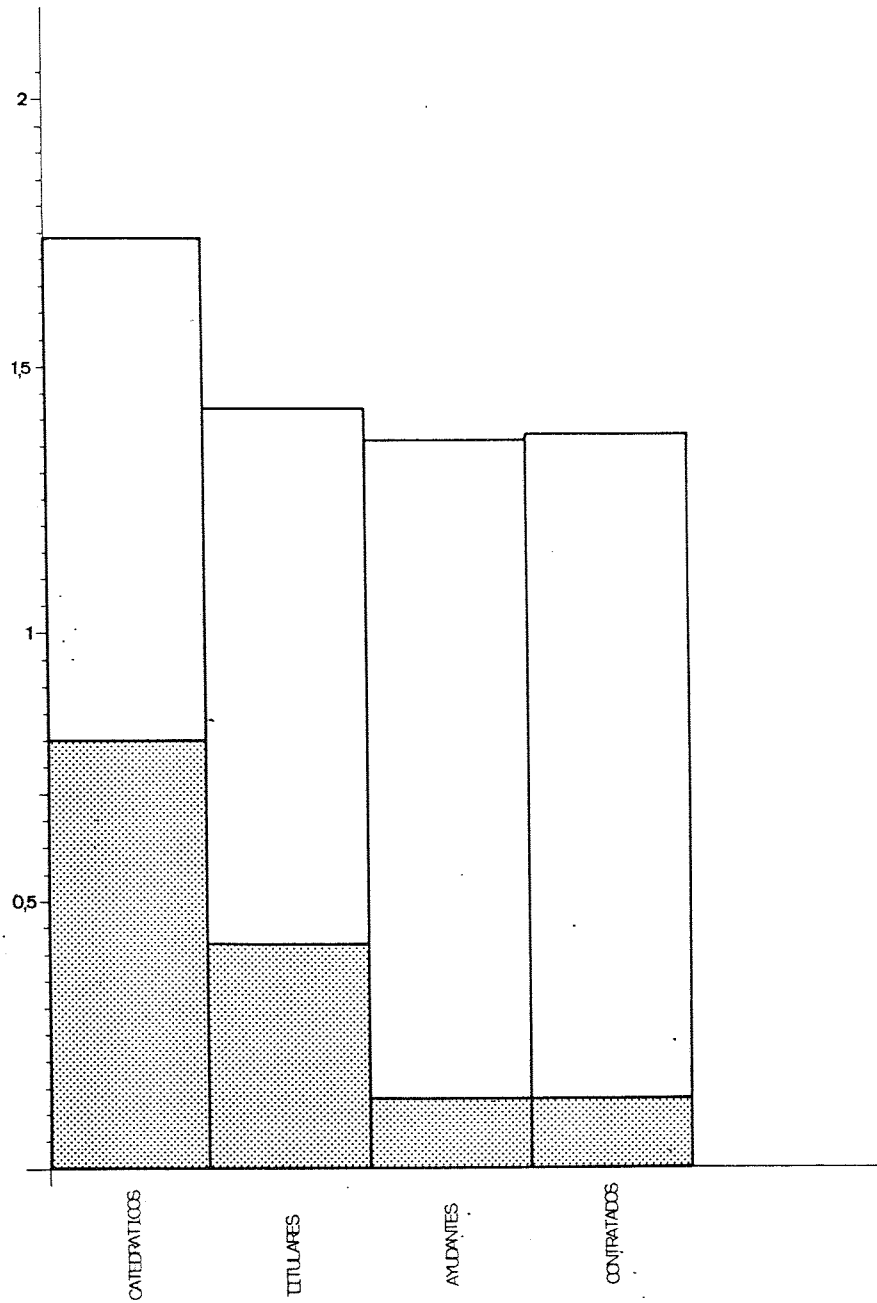
PRODUCCION POR CATEGORIAS ADMINISTRATIVAS

TABLA V

	CATEDRATICOS			TITULARES			AYUDANTES			CONTRATADOS		
	Total	Escrib. Publica.	FM/Prof.	Total	Escrib. Publica.	FM/Prof.	Total	Escrib. Publica.	FM/Prof.	Total	Escrib. Publica.	FM/Prof.
ALCALÁ DE HENARES	36	19	1,20	59	19	0,44	7	1	0,14	37	3	0,21
ALICANTE	30	9	0,57	59	17	0,33	4	-	-	81	9	0,13
AUTONOMA DE BARCELONA	68	29	0,80	198	54	0,39	45	3	0,08	192	19	0,14
AUTONOMA DE MADRID	114	52	0,85	242	80	0,54	69	11	0,18	132	20	0,23
BARCELONA	151	54	0,65	410	119	0,47	144	10	0,10	466	31	0,08
CADIZ	15	9	0,73	33	10	0,57	-	-	-	66	10	0,18
CANTABRIA	11	5	0,63	27	9	0,48	5	-	-	24	2	0,12
COMPLUTENSE DE MADRID	315	138	0,86	796	243	0,48	543	51	0,14	355	39	0,14
CORDOBA	23	10	0,60	42	16	0,57	18	2	0,11	40	5	0,22
EXTREMADURA	23	5	0,34	69	10	0,14	15	-	-	41	5	0,14
GRANADA	66	24	0,47	180	41	0,29	34	-	-	141	15	0,12
ISLAS BALEARES	22	8	0,45	39	12	0,38	10	-	-	37	5	0,16
LA LAGUNA	33	10	0,42	111	13	0,18	20	1	0,05	138	1	0,01
LEON	23	7	0,43	25	9	0,52	-	-	-	48	11	0,31
MALAGA	48	24	0,75	118	44	0,45	51	6	0,13	84	11	0,14
MURCIA	51	17	0,52	112	32	0,53	-	-	-	-	-	-
OVIEDO	56	22	0,64	103	43	0,50	77	7	0,12	103	11	0,14
PAIS VASCO	43	17	0,67	138	39	0,46	39	6	0,15	272	22	0,10
SALAMANCA	52	18	0,57	152	34	0,31	56	5	0,12	50	4	0,10
SANTIAGO DE COMPOSTELA	66	22	0,42	158	41	0,35	64	10	0,23	63	13	0,28
SEVILLA	92	29	0,46	192	56	0,36	97	6	0,07	76	11	0,20
U.N.E.D.	59	29	0,88	181	47	0,43	24	2	0,08	169	20	0,18
VALENCIA	91	38	0,71	244	76	0,42	73	11	0,15	89	9	0,13
VALLADOLID	58	23	0,65	111	40	0,40	73	10	0,15	71	5	0,07
ZARAGOZA	58	31	1,12	139	48	0,47	39	10	0,44	59	7	0,15
CAMPUS TARRAGONA (UNIV. BARCELONA)	4	1	0,25	22	8	0,41	-	-	-	-	-	-
CASTILLA - LA MANCHA	4	2	1,00	-	-	-	-	-	-	-	-	-
TOTAL	1612	652	0,70	3960	1160	0,42	1497	152	0,13	2834	288	0,13

Gráfico XIII

PRODUCTIVIDAD MEDIA (PM) CATEGORIAS ADMINISTRATIVAS



instituto de información y documentación
en ciencias sociales y humanidades CSIC
Pinar, 25 - 3ª pta. 28006 MADRID
Tfnos: 2.62.77.55 4.11.22.20 4.11.10.98

V.- DISTRIBUCION DE PUBLICACIONES POR MATERIAS

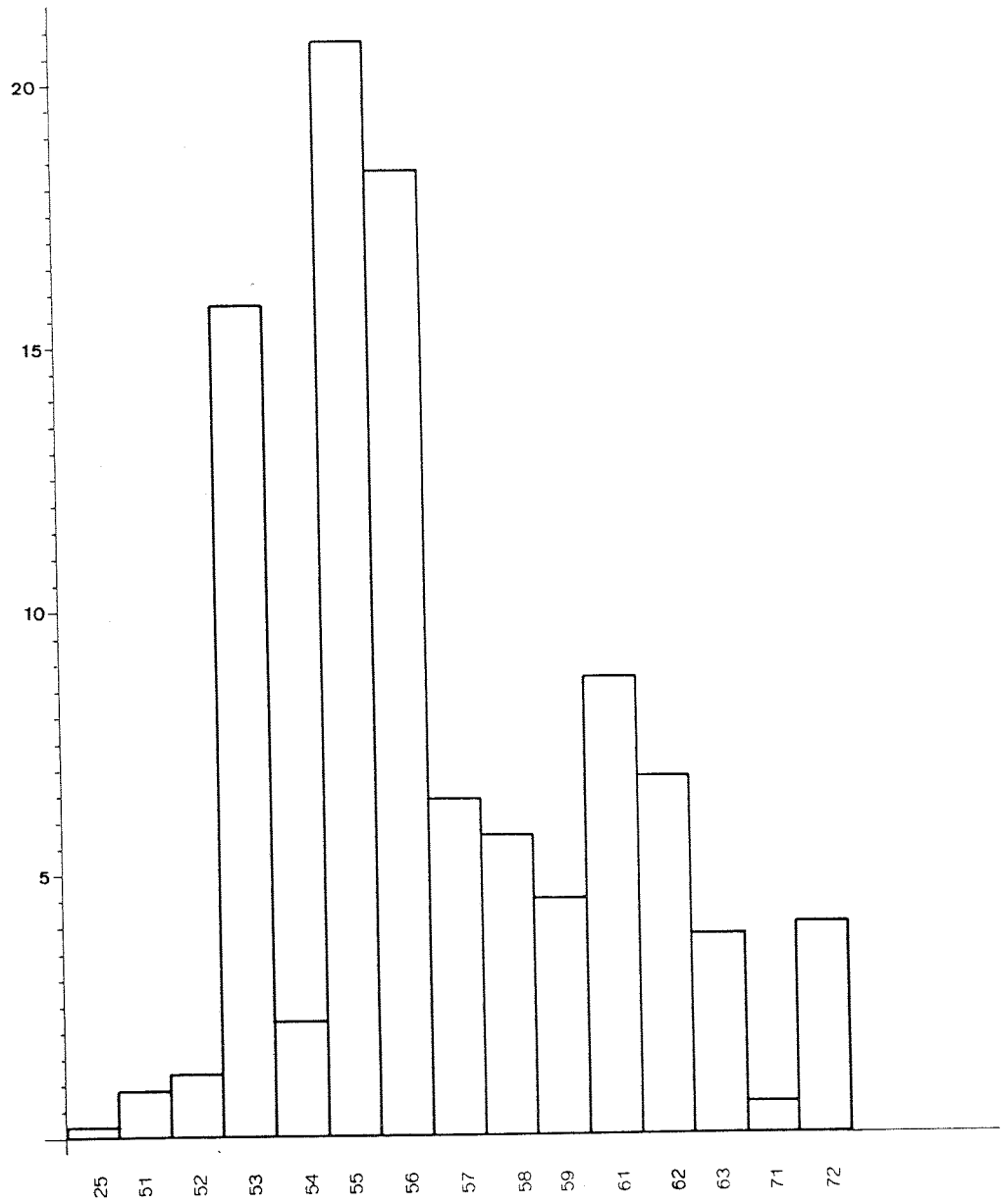
TABLA VI

DISTRIBUCION DE PUBLICACIONES POR MATERIAS

UNIVERSIDAD	25	51	52	53	54	55	56	57	58	59	61	62	63	71	72	TOTAL
ALCALA DE HENARES	-	-	1	30	-	13	16	-	-	8	-	1	3	-	-	72
ALICANTE	-	1	3	2	3	18	11	2	-	2	-	4	2	-	-	48
AUTONOMA DE BARCELONA	-	-	3	18	2	43	17	11	19	10	11	17	5	2	6	165
AUTONOMA DE MADRID	-	4	1	83	9	44	35	12	2	9	45	15	6	-	10	275
BARCELONA	-	3	4	52	8	66	72	12	36	11	34	22	7	1	21	349
CADIZ	1	-	-	-	1	19	7	3	-	3	3	3	-	-	2	42
CANTABRIA	-	-	-	-	3	11	6	-	-	1	-	1	1	-	-	23
COMPLUTENSE DE MADRID	-	10	21	109	11	157	137	34	30	58	63	52	76	1	30	789
CORDOBA	-	-	-	-	2	20	10	10	-	-	-	8	1	-	-	50
EXTREMADURA	1	-	-	2	1	9	6	-	-	1	-	3	1	-	-	24
GRANADA	-	-	-	1	2	18	28	10	15	2	9	9	-	-	7	101
ISLAS BALEARES	-	-	-	-	-	7	9	-	6	-	3	3	1	1	1	31
LA LAGUNA	-	-	2	10	-	4	11	2	1	-	2	5	-	-	1	37
LEON	-	-	-	-	2	5	11	8	-	-	-	7	-	-	5	38
MALAGA	-	7	1	37	1	30	10	3	3	2	5	4	3	-	9	108
MURCIA	3	-	2	2	3	19	18	8	4	2	13	8	-	-	5	87
OVIEDO	1	2	-	15	13	16	20	10	7	2	3	16	6	-	3	113
PAIS VASCO	-	2	-	18	3	20	27	13	3	23	3	4	3	-	10	128
SALAMANCA	-	2	-	3	-	19	16	16	13	-	8	4	2	2	3	88
SANTIAGO DE COMPOSTELA	-	-	-	16	3	17	22	13	15	3	12	11	1	2	3	118
SEVILLA	-	2	3	20	1	35	26	17	10	2	5	7	2	2	2	132
U.N.E.D.	-	2	-	51	-	20	17	9	9	5	34	4	6	4	6	167
VALENCIA	-	1	-	26	4	20	26	7	20	6	47	13	4	8	12	194
VALLADOLID	-	-	1	12	3	44	24	11	2	-	-	2	-	-	-	99
ZARAGOZA	2	-	1	38	1	42	48	8	-	5	-	7	3	1	2	157
CAMPUS TARRAGONA (UNIV. BARNA)	-	3	-	-	-	2	-	1	-	-	-	3	-	1	-	10
CASTILLA - LA MANCHA	-	-	-	-	-	-	3	-	-	1	-	-	-	-	-	4
TOTAL	8	31	43	545	76	718	633	220	195	156	300	233	132	22	137	3449
% TOTAL	0,2	0,9	1,2	15,8	2,2	20,8	18,3	6,3	5,6	4,5	8,7	6,7	3,8	0,6	4,0	100,0

Gráfico XIV

DISTRIBUCION DE PUBLICACIONES POR MATERIAS



instituto de información y documentación
en ciencias sociales y humanidades CSIC
Pinar, 25 - 3ª pta. 28006 MADRID
Tfnos: 2.62.77.55 4.11.22.20 4.11.10.98

ANEXOS



isno

instituto de información y documentación
en ciencias sociales y humanidades CSIC
Pinar, 25 - 3ª pta. 28006 MADRID
Tfnos: 2.62.77.55 4.11.22.20 4.11.10.98



instituto de información y documentación
en ciencias sociales y humanidades CSIC
Pinar, 25 - 3ª pta. 28006 MADRID
Tfnos: 2.62.77.55 4.11.22.20 4.11.10.98

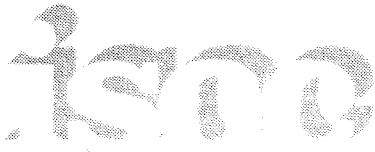
REVISTAS ESPAÑOLAS DE CIENCIAS SOCIALES

A PRIORI
ACTUALIDAD ECONOMICA
AFFERS INTERNACIONALS
AGRICULTURA
AGRICULTURA Y SOCIEDAD
ALFOZ
ALTA DIRECCION
ANALES DE DERECHO
ANALES DEL INIA *
ANALES DE LA REAL ACADEMIA DE JURISPRUDENCIA Y LEGISLACION
ANALES DE PEDAGOGIA
ANALES DE PSICOLOGIA
ANALISI *
ANALISIS E INVESTIGACIONES CULTURALES
ANDECHA PEDAGOGICA
ANTHROPOS
ANUARIO DE DERECHO CIVIL
ANUARIO DE DERECHO PENAL Y CIENCIAS PENALES
ANUARIO DE HISTORIA DEL DERECHO ESPAÑOL
ANUARIO DE PSICOLOGIA
ARAL
ARQUITECTOS
ARQUITECTURA
ARQUITECTURA BIS
ASNEF (ASOCIACION NACIONAL DE ENTIDADES DE FINANCIACION)
AULA ABIERTA
AUTONOMIES



instituto de información y documentación
en ciencias sociales y humanidades CSIC
Pinar, 25 - 3ª pta. 28006 MADRID
Tfnos: 2.62.77.55 4.11.22.20 4.11.10.98

BANCA ESPAÑOLA
BOLETIN DE LOS COLEGIOS DE ABOGADOS DE ARAGON
BOLETIN DE DOCUMENTACION
BOLETIN ECONOMICO DE ANDALUCIA
BOLETIN DE ESTUDIOS Y DOCUMENTACION DEL INSERSO
BOLETIN DE ESTUDIOS ECONOMICOS
BOLETIN DE INFORMACION COMERCIAL ESPAÑOLA
BOLETIN DE INFORMACION DEL ILUSTRE COLEGIO NOTARIAL DE GRANADA
BOLETIN DE INFORMACION DEL MINISTERIO DE JUSTICIA
BOLETIN ECONOMICO DEL BANCO DE ESPAÑA
BOLETIN INFORMATIVO DE LA DIR. GRAL RELACIONES ECONOMICAS INTERNACIONALES
BOLETIN INFORMATIVO DEL INBAD
BOLETIN DEL PATRONATO DE ATENCION Y EDUCACION A DEFICIENTES
BOLSA DE MADRID
BORDON
CAUCE 2000
CEUMT
CIRCULO DE EMPRESARIOS
CIUDAD Y TERRITORIO
CIVITAS. REVISTA ESPAÑOLA DE DERECHO ADMINISTRATIVO
CIVITAS. REVISTA ESPAÑOLA DE DERECHO FINANCIERO
CIVITAS. REVISTA ESPAÑOLA DE DERECHO DEL TRABAJO
CLINICA Y ANALISIS GRUPAL
COMERCIO E INDUSTRIA
COMUNICACION PSIQUIATICA
COMUNIDAD EDUCATIVA
CRONICA TRIBUTARIA
CUADERNOS DE ACCION SOCIAL
CUADERNOS ARAGONESES DE ECONOMIA
CUADERNOS DE CIENCIAS ECONOMICAS Y EMPRESARIALES
CUADERNOS DE ECONOMIA



instituto de información y documentación
en ciencias sociales y humanidades CSIC
Pinar, 25 - 3ª pta. 28006 MADRID
Tfnos: 2.62.77.55 4.11.22.20 4.11.10.98

CUADERNOS DE LA FACULTAD DE DERECHO
CUADERNOS DE ORIENTACION FAMILIAR
CUADERNOS DE PEDAGOGIA
CUADERNOS DE POLITICA CRIMINAL
CUADERNOS DE REALIDADES SOCIALES
CUENTA Y RAZON
DEBATS
DESARROLLO
DIAGRUP
DIRECCION Y PROGRESO
DOCUMENTACION ADMINISTRATIVA
DOCUMENTACION DE LAS CIENCIAS DE LA INFORMACION
DOCUMENTACION JURIDICA
DOCUMENTACION LABORAL
DOCUMENTACION SOCIAL
ECONOMIA Y FINANZAS ESPAÑOLAS
ECONOMIA INDUSTRIAL
ECONOMIA INTERNACIONAL
ECONOMIA LEONESA
ECONOMISTAS
EDUCACION Y SOCIEDAD
EDUCADORES
EDUCAR
EL EMPRESARIO
ENSEÑANZA
ENSINO, O
EL EQUIPO DOMESTICO
ESCUELA EN ACCION
ESIC MARKET
ESTADISTICA ESPAÑOLA
ESTRATEGIA FINANCIERA



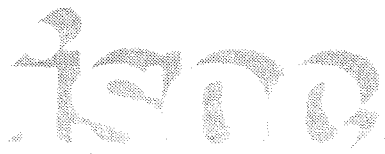
instituto de información y documentación
en ciencias sociales y humanidades CSIC
Pinar, 25 - 3ª pta. 28006 MADRID
Tfnos: 2.62.77.55 4.11.22.20 4.11.10.98

ESTUDIOS DE DEUSTO
ESTUDIOS EMPRESARIALES
ESTUDIOS FINANCIEROS
ESTUDIOS DE PSICOLOGIA
ESTUDIOS TERRITORIALES
ESTUDIOS TURISTICOS *
ESTUDIS D'HISTORIA AGRARIA
EXPANSION COMERCIAL
FOLIA NEUROPSICRIATICA
FOMENTO DE LA PRODUCCION *
FULL INFORMATIO
FUNDESCO
GUIX
HACIENDA PUBLICA
HARVARD DEUSTO BUSINESS REVIEW
HISTORIA DE LA EDUCACION
ICADE
IDEAS EMPRESARIALES
INFANCIA 5-6
INFANCIA Y APRENDIZAJE
INFORMACION COMERCIAL ESPAÑOLA
INFORMACIONES PSIQUIATRICAS
INFORME AMBIENTAL
INFORMES DEL DEPARTAMENTO DE PSIQUIATRIA GENERAL
INFORMES Y ESTUDIOS. COE
INFORMES DE PSICOLOGIA
INVESTIGACIONES ECONOMICAS
IUS CANONICUM
JUVENTUD, DE
LEVIATAN



instituto de información y documentación
en ciencias sociales y humanidades CSIC
Pinar, 25 - 3ª pta. 28006 MADRID
Tfnos: 2.62.77.55 4.11.22.20 4.11.10.98

LEY, LA
LIBE
LURRALDE
MENORES
MERCADO PREVISION
MIENTRAS TANTO
MILLARS
MOMENTO ECONOMICO
MONEDA Y CREDITO
NACION ANDALUZA
NOUS HORITZONS
NUESTRA BANDERA
NUEVA ASTURIAS
PADRES Y MAESTROS
PAPELES DEL COLEGIO
PAPELES DE ECONOMIA ESPAÑOLA
PAPERS
PAPERS DE SEMINARI
PATIO ABIERTO
PENSAMIENTO IBEROAMERICANO
PERSONA Y DERECHO
PERSPECTIVA ESCOLAR
PERSPECTIVA SOCIAL
PRESPECTIVAS Y MERCADOS
PETROGAS
POLICIA ESPAÑOLA
PODER JUDICIAL
PODER Y LIBERTAD
PRESUPUESTO Y GASTO PUBLICO
PROFESIONES Y EMPRESAS *
PSICOPATOLOGIA



instituto de información y documentación
en ciencias sociales y humanidades CSIC
Pinar, 25 - 3ª pta. 28006 MADRID
Tfños: 2.62.77.55 4.11.22.20 4.11.10.98

PSIQUIS

QUADERNS DE PSYCOLOGIA

QUINESIA. REVISTA DE LA ASOCIACION ESPAÑOLA DE NEUROPSIQUIATRIA

REV. DE ADMINISTRACION PUBLICA

REV. CATALANA DE PSICOANALISIS

REV. DE CIENCIAS DE LA EDUCACION

REV. CRITICA DE DERECHO INMOBILIARIO

REV. DE DERECHO BANCARIO Y BURSATIL

REV. DE DERECHO FINANCIERO Y HACIENDA PUBLICA

REV. DE DERECHO MERCANTIL

REV. DE DERECHO PRIVADO

REV. DE DERECHO PROCESAL IBEROAMERICANO

REV. DE DERECHO PUBLICO

REV. DE DERECHO URBANISTICO

REV. DEL DEPARTAMENTO DE PSIQUIATRIA

REV. ECONOMICA. BANCA CATALANA

REV. DE EDUCACION

REV. ESPAÑOLA DE DERECHO CANONICO

REV. DE DERECHO CONSTITUCIONAL

REV. ESPAÑOLA DE DERECHO INTERNACIONAL

REV. ESPAÑOLA DE DOCUMENTACION CIENTIFICA

REV. ESPAÑOLA DE ECONOMIA

REV. ESPAÑOLA DE ESTUDIOS DE ADMINISTRACION LOCAL Y AUTONOMICA

REV. ESPAÑOLA DE FINANCIACION Y CONTABILIDAD

REV. ESPAÑOLA DE INVESTIGACIONES SOCIOLOGICAS

REV. ESPAÑOLA DE MEDICINA LEGAL

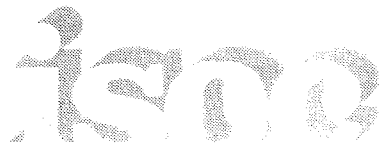
REV. ESPAÑOLA DE PEDAGOGIA

REV. ESPAÑOLA DE SEGUROS

REV. DE ESTUDIOS AGROSOCIALES

REV. DE ESTUDIOS INTERNACIONALES

REV. DE ESTUDIOS POLITICOS



instituto de información y documentación
en ciencias sociales y humanidades CSIC
Pinar, 25 - 3ª pta. 28006 MADRID
Tfnos: 2.62.77.55 4.11.22.20 4.11.10.98

REV. DE LA FACULTAD DE DERECHO DE LA UNIVERSIDAD DE CORDOBA
REV. DE LA FACULTAD DE DERECHO DE LA UNIVERSIDAD DE GRANADA
REV. FOMENTO SOCIAL
REV. FORO CANARIO
REV. GENERAL DE LEGISLACION Y JURISPRUDENCIA
REV. DE HACIENDA AUTONOMICA Y LOCAL
REV. DE HISTORIA DE LA PSICOLOGIA
REV. DE INFORMACION UNESCO
REV. DE INSTITUCIONES EUROPEAS
REV. DEL INSTITUTO DE ESTUDIOS ECONOMICOS
REV. DE INVESTIGACION Y DOCUMENTACION SOBRE LAS CIENCIAS DE EDUCACION
FISICA Y DEPORTES
REV. INTERNACIONAL DE POLICIA CRIMINAL
REV. INTERNACIONAL DE SOCIOLOGIA
REV. DE INVESTIGACION EDUCATIVA
REV. JURIDICA DE CATALUÑA
REV. DE POLITICA SOCIAL
REV. DE PSICOLOGIA GENERAL Y APLICADA
REV. DE PSICOTERAPIA Y PSICOSOMATICA
REV. DE PSIQUIATRIA Y PSICOLOGIA HUMANISTICA
REV. DE SEXOLOGIA
REV. DE TRABAJO
REV. VALENCIANA DE ESTUDIOS AUTONOMICOS
REV. VASCA DE ADMINISTRACION PUBLICA
SALUD Y TRABAJO
SIGLO O
SINITE
SISTEMA
SITUACION
STUDIA PEDAGOGICA




instituto de información y documentación
en ciencias sociales y humanidades CSIC
Pinar, 25 - 3ª pta. 28006 MADRID
Tfnos: 2.62.77.55 4.11.22.20 4.11.10.98

SURGAM
TEMAS LABORALES
THEORIA
TIEMPO DE PAZ
UNIVERSIDAD EMPRESA
UR
ZONA ABIERTA

instituto de información y documentación
en ciencias sociales y humanidades CSIC
Pinar, 25 - 3ª pta. 28006 MADRID
Tfnos: 2.62.77.55 4.11.22.20 4.11.10.98

REVISTAS ESPAÑOLAS DE HUMANIDADES

ACADEMIA
ACTA MEDIEVALIA
AGORA *
AL BASIT
ALFINGE
ALQANTARA *
ALTAMIRA *
ANALECTA CALASACTIANA *
ANALECTA SACRA TARRACONENSIA
ANALES CERVANTINOS *
ANALES DE LA CATEDRA FRANCISCO SUAREZ *
ANALES DE FILOLOGIA HISPANICA (UNIVERSIDAD DE MURCIA)
ANALES DE FILOSOFIA (UNIVERSIDAD DE MURCIA)
ANALES DE LA FUNDACION JOAQUIN COSTA
ANALES DE HISTORIA CONTEMPORANEA
ANALES DE HISTORIA MODERNA CONTEMPORANEA *
ANALES DEL INSTITUTO DE ESTUDIOS MADRILEÑOS
ANALES DE LA LITERATURA HISPANOAMERICANA *
ANALES DEL SEMINARIO DE METAFISICA *
ANALES TOLEDANOS *
ANALES DE LA UNIVERSIDAD DE ALICANTE
ANUARIO DE ESTUDIOS AMERICANOS *
ANUARIO DE ESTUDIOS FILOLOGICOS *
ANUARIO DE ESTUDIOS MEDIEVALES *
ANUARIO FILOSOFICO
ANUARIO DE LINGUISTICA HISPANICA
ANUARIO DEL SEMINARIO DE FILOLOGIA VASCA JULIO URQUIJO


instituto de información y documentación
en ciencias sociales y humanidades CSIC
Pinar, 25 - 3ª pta. 28006 MADRID
Tfnos: 2.62.77.55 4.11.22.20 4.11.10.98

ARBOR
ARCHIVO AGUSTINIANO
ARCHIVO DOMINICANO
ARCHIVO ESPAÑOL DE ARQUEOLOGIA *
ARCHIVO ESPAÑOL DE ARTE
ARCHIVO DE FILOLOGIA ARAGONESA
ARCHIVO HISPALENSE
ARCHIVO IBEROAMERICANO
ARCHIVO TEOLOGICO GRANADINO
ARCHIVOS LEONESES
ARCHIVUM
ARRAHONA *
ARQUEOLOGIA ESPACIAL
D' ART
ARTES PLASTICAS
ARTIGRAMA
ASCLEPIO
A. V.
L' AVENC
AWRAQ *
AXERQUIA
AZAFEA
BAETICA
BATIK
BERCEO *
BIBLIA Y FE
BOLETIN DE LA ACADEMIA IBEROAMERICANA Y FILIPINA DE HISTORIA POSTAL
BOLETIN DE LA ASOCIACION DE DEMOGRAFIA HISTORICA
BOLETIN DE LA ASOCIACION ESPAÑOLA AMIGOS DE LA ARQUEOLOGIA
BOLETIN DE LA ASOCIACION ESPAÑOLA DE ORIENTALISTAS
BOLETIN DE LA BIBLIOTECA MENENDEZ PELAYO



instituto de información y documentación
en ciencias sociales y humanidades CSIC
Pinar, 25 - 3ª pta. 28006 MADRID
Tfnos: 2.62.77.55 4.11.22.20 4.11.10.98

BOLETIN DE ESTUDIOS HISTORICOS SOBRE SAN SEBASTIAN
BOLETIN DE INFORMACION DEL SERVICIO GEOGRAFICO DEL EJERCITO
BOLETIN DEL INSTITUTO CARO Y CUERVO
BOLETIN DEL INSTITUTO DE ESTUDIOS ASTURIANOS
BOLETIN DEL INSTITUTO DE ESTUDIOS JIENENSES
BOLETIN DEL MUSEO CAMON AZNAR
BOLETIN DE LA REAL ACADEMIA DE CORDOBA DE CC. BELLAS ARTES Y NOBLES ARTES
BOLETIN DE LA REAL ACADEMIA ESPAÑOLA
BOLETIN DE LA REAL ACADEMIA DE LA HISTORIA
BOLETIN DE LA REAL ACADEMIA SEVILLANA DE BUENAS LETRAS *
BOLETIN DEL SEMINARIO DE ESTUDIOS DE ARTE Y ARQUEOLOGIA
BOLETIN DE LA SOCIEDAD CASTELLONENSE DE CULTURA
BOLLETI DE LA SOCIETAT ARQUEOLOGIA LULIANA
BOLSKAN
BURGENSE
CAESAR AUGUSTA *
CANELOBRE
CELTIBERIA
CIENCIA TOMISTA
CIMAL
CISTERCIUM
LA CIUDAD DE DIOS
COMPOSTELANUM
CONCILIIUM
CONTRASTES (REVISTA DE HISTORIA MODERNA)
CONTEXTOS
CUADERNOS DE ARQUEOLOGIA DE DEUSTO *
CUADERNOS DE LA CATEDRA DE UNAMUNO *
CUADERNOS COLOMBINOS *
CUADERNOS BIBLIOGRAFICOS *
CUADERNOS DE ESTUDIOS BORJANOS




instituto de información y documentación
en ciencias sociales y humanidades CSIC
Pinar, 25 - 3ª pta. 28006 MADRID
Tfnos: 2.62.77.55 4.11.22.20 4.11.10.98

CUADERNOS DE ESTUDIOS MANCHEGOS
CUADERNOS DE ESTUDIOS MEDIEVALES
CUADERNOS DE ETNOLOGIA Y ETNOGRAFIA DE NAVARRA *
CUADERNOS DE FILOLOGIA (COLEGIO UNIVERSITARIO CIUDAD REAL)
CUADERNOS DE FILOLOGIA INGLESA
CUADERNOS DE GEOGRAFIA
CUADERNOS GEOGRAFICOS *
CUADERNOS HISPANOAMERICANOS
CUADERNOS DE HISTORIA
CUADERNOS DE INVESTIGACION. GEOGRAFIA E HISTORIA
CUADERNOS DE INVESTIGACION FILOLOGICA *
CUADERNOS DE INVESTIGACION DE LA LITERATURA HISPANICA *
CUADERNOS DEL NORTE
CUADERNOS PREHISPANICOS
CUADERNOS DE PREHISTORIA Y ARQUEOLOGIA *
CUADERNOS DE PREHISTORIA DE LA UNIVERSIDAD DE GRANADA *
CUADERNOS SALAMANTINOS DE FILOSOFIA
CUADERNOS DE SECCION (Ver EUSKO IKASKUNZA)
CUADERNOS TEOREMA
CYPSELA
DOCUMENTS DE ANALISI GEOGRAFICO
EGAN
EIVISSA
EMERITA
ENCRUCILLADA
ENRAHONAR
EPHEMERIDES MARIOLOGICAS
ERIA
ES *
ESCRITOS DEL VEDAT *
ESPAÑOL ACTUAL



instituto de información y documentación
en ciencias sociales y humanidades CSIC
Pinar, 25 - 3ª pta. 28006 MADRID
Tfnos: 2.62.77.55 4.11.22.20 4.11.10.98


ESPIRITU
ESTUDIO AGUSTINIANO
ESTUDIOS
ESTUDIOS DE ARQUEOLOGIA ALAVESA
ESTUDIOS BIBLICOS
ESTUDISO CASTELLONENSIS
ESTUDIOS CLASICOS
ESTUDIOS DE DEUSTO
ESTUDIOS ECLESIASTICOS
ESTUDIOS ESCENICOS
ESTUDIOS FILOSOFICOS
ESTUDIOS FRANCISCANOS
ESTUDIOS GEOGRAFICOS
ESTUDIOS HUMANISTICOS
ESTUDIOS JOSEFINOS
ESTUDIOS LULIANOS
ESTUDIOS DE PREHISTORIA Y ARQUEOLOGIA MADRILEÑAS
ESTUDIS
ESTUDIS BALEARICS
ETNOGRAFIA ESPAÑOLA
EUSKERA
EXCAVACIONES ARQUEOLOGICAS EN ESPAÑA
FAVENTIA
FRAGMENTUS
GACETA NUMISMATICA
GADES
GEOCRITICA *
GERION
GLADIUS *
GOYA
GUADALIMAR


instituto de información y documentación
en ciencias sociales y humanidades CSIC
Pinar, 25 - 3ª pta. 28006 MADRID
Tfnos: 2.62.77.55 4.11.22.20 4.11.10.98

HABIS *
HELMANTICA
HIDALGUA
HISPANIA
HISPANIA SACRA
HISPANOFILA
HISTORIA 16
HISTORIA, INSTITUCIONES Y DOCUMENTOS
HISTORIOGRAFIA Y BIBLIOGRAFIA AMERICANISTAS
HUELVA ARQUEOLOGICA
ILERDA
IMAFRONTE
INFORMACIO ARQUEOLOGICA *
INSULA
INVESTIGACIONES HISTORICAS
JABEGA
JAKIN
JANO
JAUNAREN DEIA
JERONIMO ZURITA, CUADERNOS DE HISTORIA *
JUNO HUMANIDADES
LEER
LETRAS DE DEUSTO
LICEO FRANCISCANO
LINGUISTICA ESPAÑOLA ACTUAL
LIÑO
LITORAL
LUMEN
LLETRES ASTURIANES
MANRESA
MEDICINA E HISTORIA

isod
instituto de información y documentación
en ciencias sociales y humanidades CSIC
Pinar, 25 - 3ª pta. 28006 MADRID
Tfnos: 2.62.77.55 4.11.22.20 4.11.10.98

MELANGES DE LA CASA DE VELAZQUEZ
MINOS
MISCELANEA COMILLAS
MISCELANEA DE ESTUDIOS ARABES Y HEBRAICOS
MISCELANEA MEDIEVAL MURCIANA *
MISCELANEA DE TEXTOS MEDIEVALES
MISION ABIERTA
MISSIONALIA HISPANICA
MONTEAGUDO
MONTSALVAT
MORALIA
MULTILINGUA
MUNDO MEJOR
MUNIBE
MURGETANA
MUSEO CANARIO *
NARRIA *
NATURALEZA Y GRACIA
NORBA *
NORDES *
NOTICIARIO ARQUEOLOGICO HISPANICO
ORETUM
PAPELES DE GEOGRAFIA FISICA
PASTORAL MISIONERA
PENSAMIENTO
PEÑA LABRA
PERFICIT *
PHASE
PIRINEOS
PRIMER ACTO
PRINCIPE DE VIANA *


instituto de información y documentación
en ciencias sociales y humanidades CSIC
Pinar, 25 - 3ª pta. 28006 MADRID
Tfnos: 2.62.77.55 4.11.22.20 4.11.10.98

PUBLICACIONES DE LA INSTITUCION TELLO TELLEZ DE MENESES
PUBLICACIONES DEL INSTITUTO DE ETNOGRAFIA Y FOLKLORE HOYOS SANZ *
PYRENAE *
QUADERNS DE PASTORAL
QUIMERA
RAZON Y FE
REALES SITIOS
RECERCA MUSICOLOGICA
RECERQUES
RELIGION Y CULTURA
REV. AGUSTINIANA DE ESPIRITUALIDAD
REV. DE ARQUEOLOGIA
REV. CANARIA DE ESTUDIOS INGLESSES
REV. DE DIALECTOLOGIA Y TRADICIONES POPULARES
REV. DE ESTUDIOS EXTREMEÑOS
REV. DE FILOLOGIA ESPAÑOLA
REV. DE FILOSOFIA
REV. DE GEOGRAFIA *
REV. DE GIRONA
REV. DE HISTORIA MILITAR
REV. DE INDIAS
REV. DE LITERATURA
REV. DE LENGUA Y DRET
REV. DE OCCIDENTE
REV. ESPAÑOLA DE ANTROPOLOGIA AMERICANA
REV. ESPAÑOLA DE LINGUISTICA
REV. GENERAL DE MARINA *
SAGUNTUM
SALTABI
SALMANTICENSIS
SAUTUOLA

instituto de información y documentación
en ciencias sociales y humanidades CSIC
Pinar, 25 - 3ª pta. 28006 MADRID
Tfnos: 2.62.77.55 4.11.22.20 4.11.10.98

SCRIPTA THEOLOGICA
SCRIPTORIUM VICTORIENSE
SEFARAD *
SEGISMUNDO *
SEMINARIOS
SERIE ARQUEOLOGICA *
SERRABIO
STUDIA ARQUEOLOGICA
STUDIA HISTORICA
STUDIA MONASTICA
STUDIA ZAMORANIENSI
STUDIUM
STUDIUM LEGIONENSES
STUDIUM OVETENSE
SURGE
TEMAS AMERICANISTAS
TEOLOGIA ESPIRITUAL
TERUEL
THESAURUS
TOLETUM
TRABAJOS DE PREHISTORIA
TRIENIO
TURIASO
UNIVERSITAS TARRACONIENSIS
VERBA
VERBO
VERDAD Y VIDA
WAD AL HAYARA
YELMO
ZUBIA



instituto de información y documentación
en ciencias sociales y humanidades CSIC
Pinar, 25 - 3ª pta. 28006 MADRID
Tfnos: 2.62.77.55 4.11.22.20 4.11.10.98



instituto de información y documentación
en ciencias sociales y humanidades CSIC
Pinar, 25 - 3ª pta. 28006 MADRID
Tfnos: 2.62.77.55 4.11.22.20 4.11.10.98

BASES DE DATOS INTERNACIONALES CONSULTADAS

- PSYCHOLOGICAL ABSTRACTS (USA)
- SOCIAL SCISEARCH (USA)
- LANGUAGE AND LANGUAGE ^{BEHAVIOR} BEAHIOR. ABS (USA)
- LABORDOC (OIT)
- CAB. Agricult Economics and Rural Sociology (U.K.)
- NCJRS. National Criminal Justice Reference Service
- SOCIOLOGICAL ABSTRACTS (USA)
- FRANCIS. SCIENCES HUMAINES (FRANCIA)
- FRANCIS. SCIENCES SOCIALES (FRANCIA)
- ERIC
- HARVARD BUSSINES REVIEW (USA)
- PASCAL (FRANCIA)